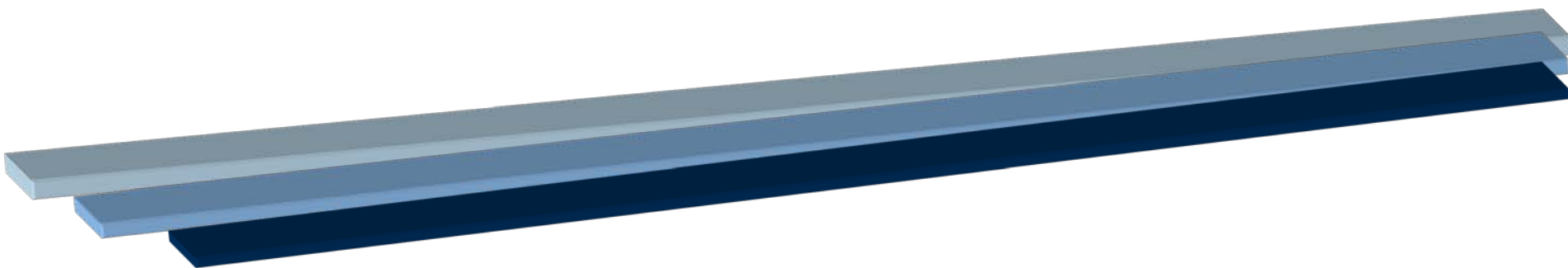


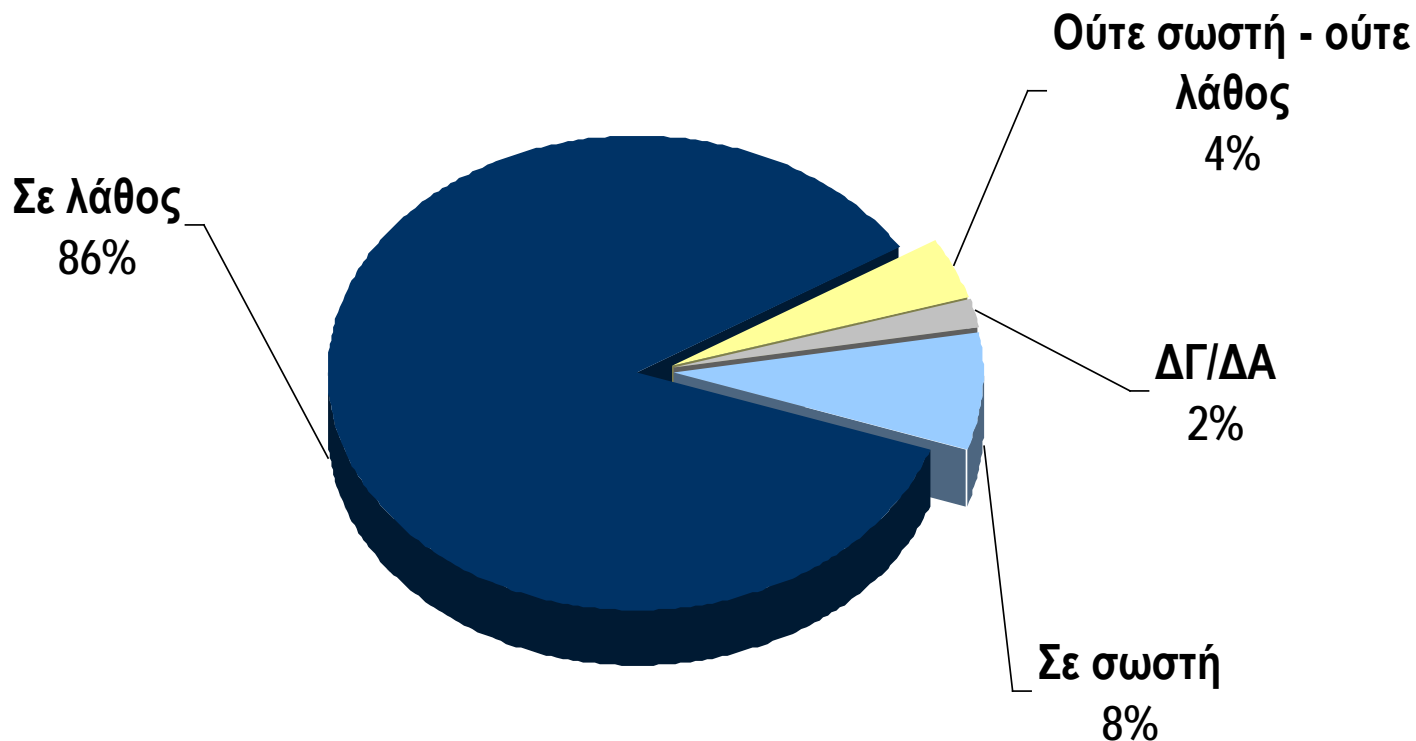
Πολιτική Συγκυρία και Διακυβέρνηση

Μάιος 2011

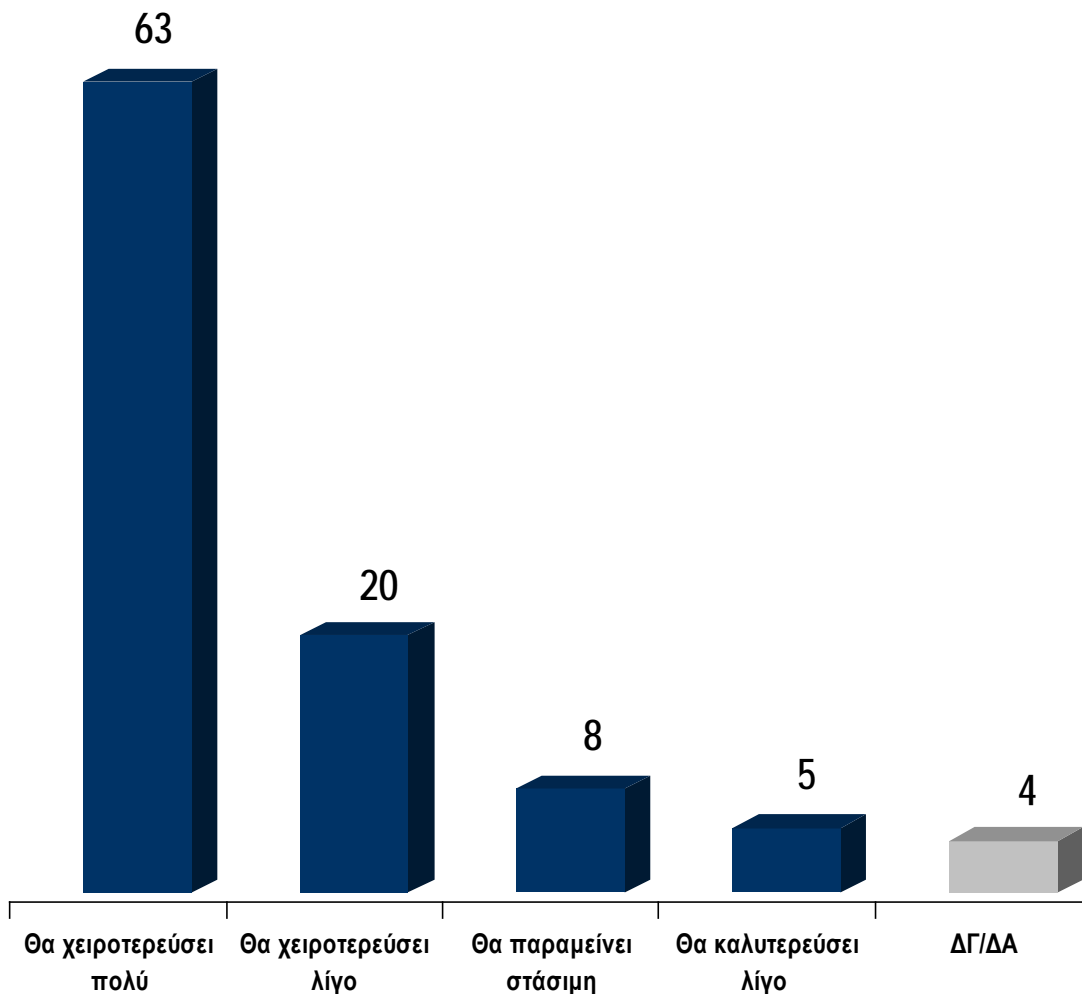
Γενική Πολιτική Συγκυρία



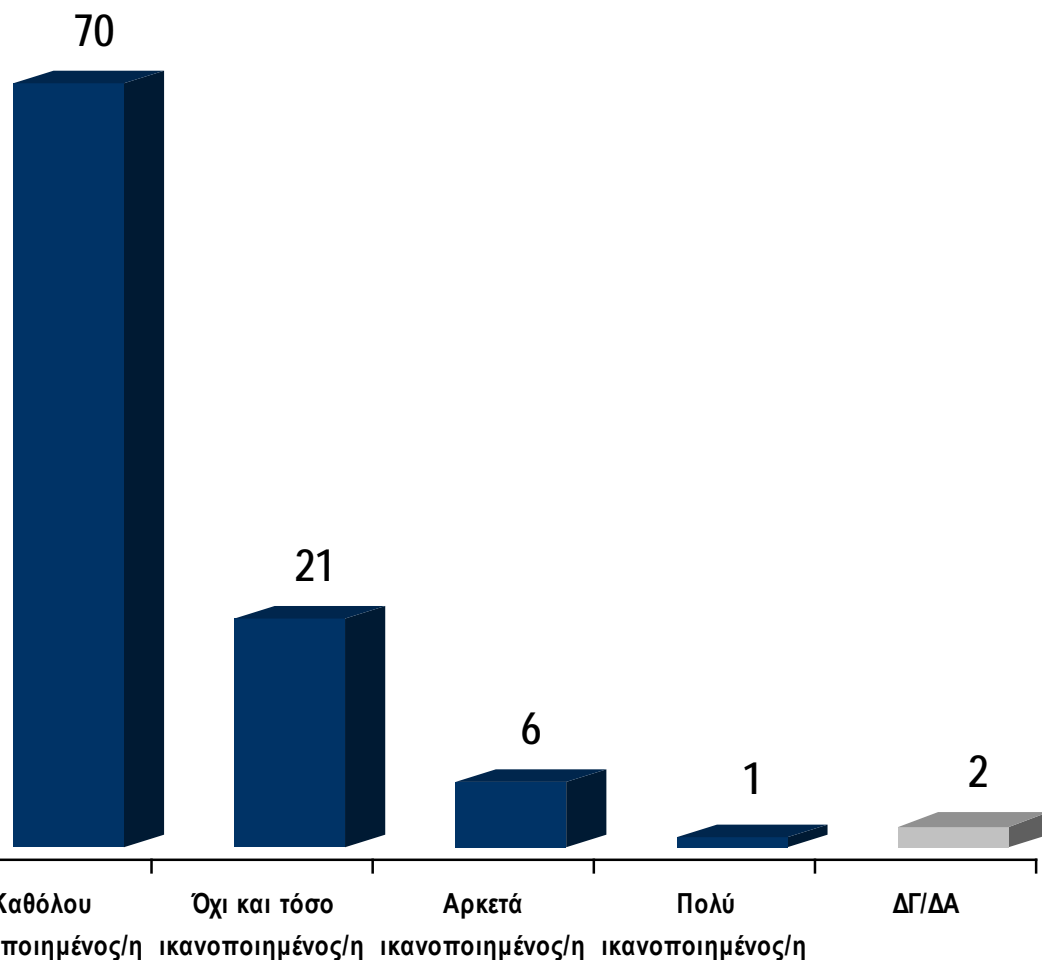
Σε γενικές γραμμές πιστεύετε ότι τα πράγματα στην Ελλάδα πηγαίνουν σε σωστή, ή σε λάθος κατεύθυνση;
(Σύνολο δείγματος)



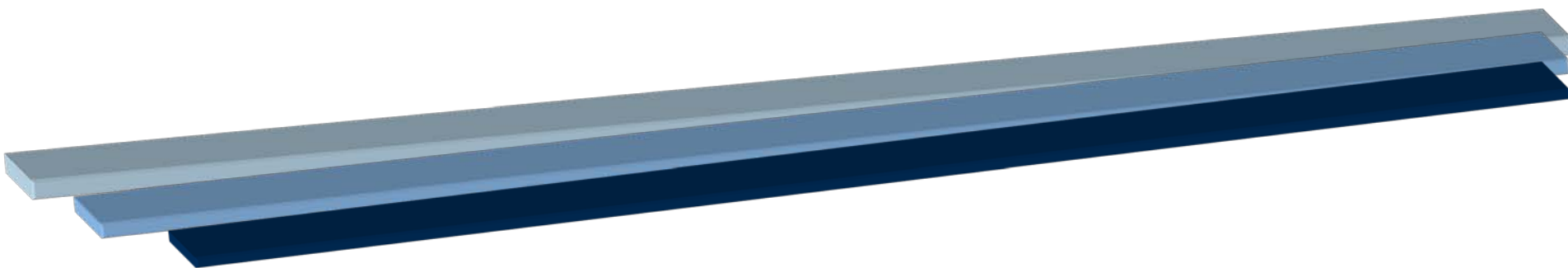
Πιστεύετε ότι η οικονομική και κοινωνική κατάσταση της χώρας, τους επόμενους μήνες...
(Σύνολο δείγματος, %)



Από τον τρόπο που η ελληνική Κυβέρνηση αντιμετωπίζει την οικονομική κρίση θα λέγατε ότι είστε...
(Σύνολο δείγματος, %)

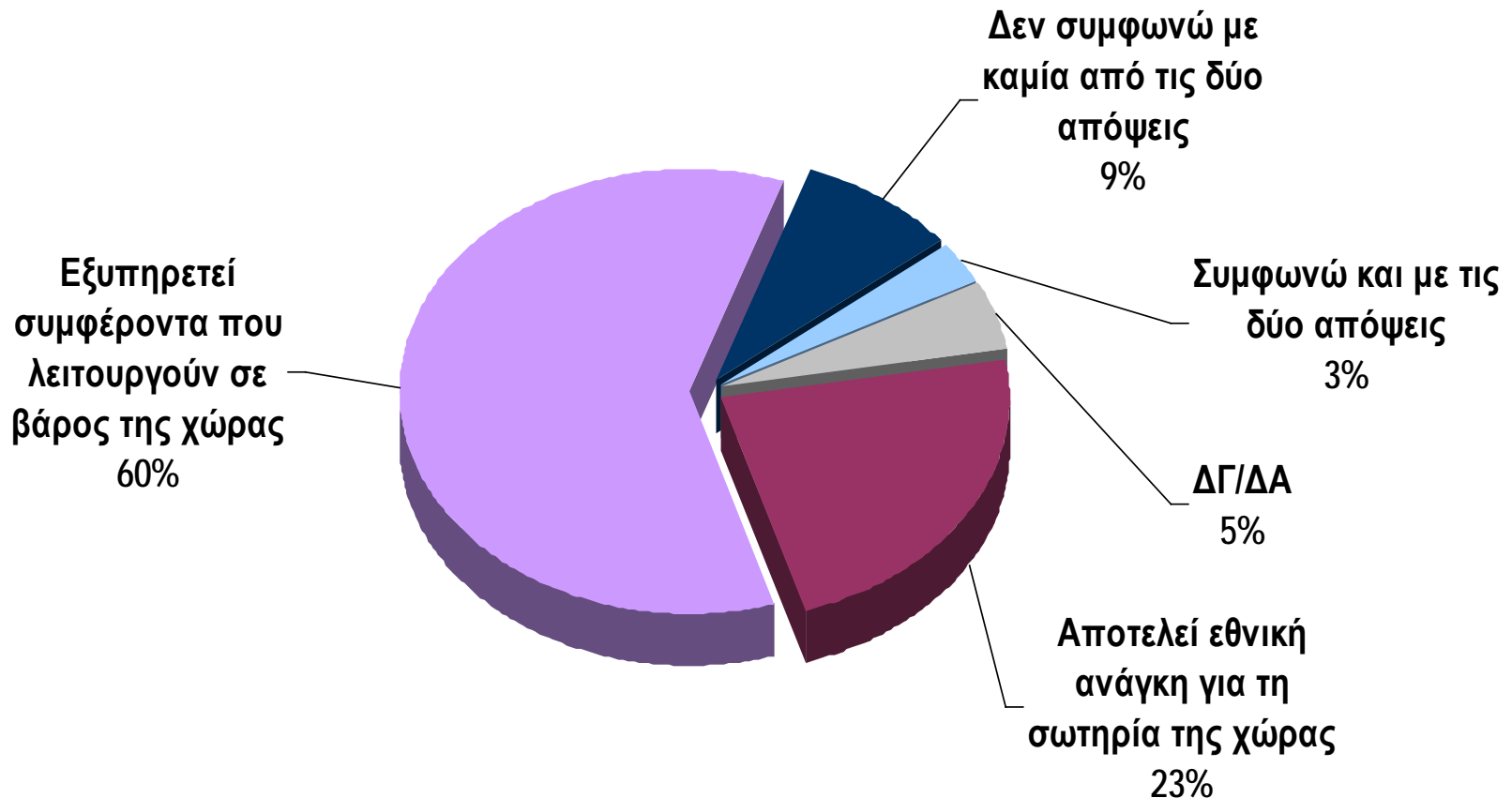


Οικονομική Πολιτική – Νέο Μνημόνιο



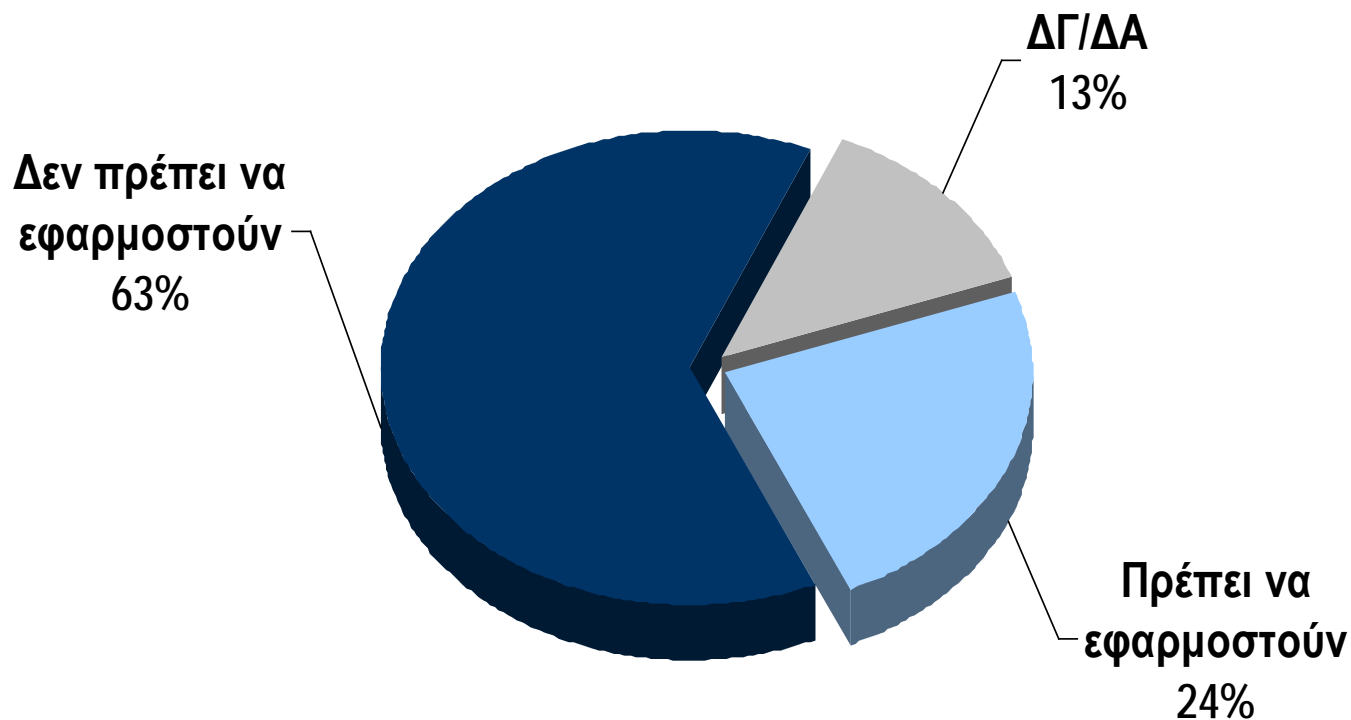
Υπάρχουν κάποιοι που πιστεύουν ότι η οικονομική πολιτική που ασκείται από τη σημερινή Κυβέρνηση και τον Πρωθυπουργό αποτελεί εθνική ανάγκη για τη σωτηρία της χώρας. Κάποιοι άλλοι πιστεύουν ότι η οικονομική πολιτική που ασκείται εξυπηρετεί ορισμένα συμφέροντα που λειτουργούν σε βάρος της χώρας. Εσείς προσωπικά θα λέγατε ότι συμφωνείτε περισσότερο με την πρώτη άποψη ή συμφωνείτε περισσότερο με τη δεύτερη άποψη;

(Σύνολο δείγματος)

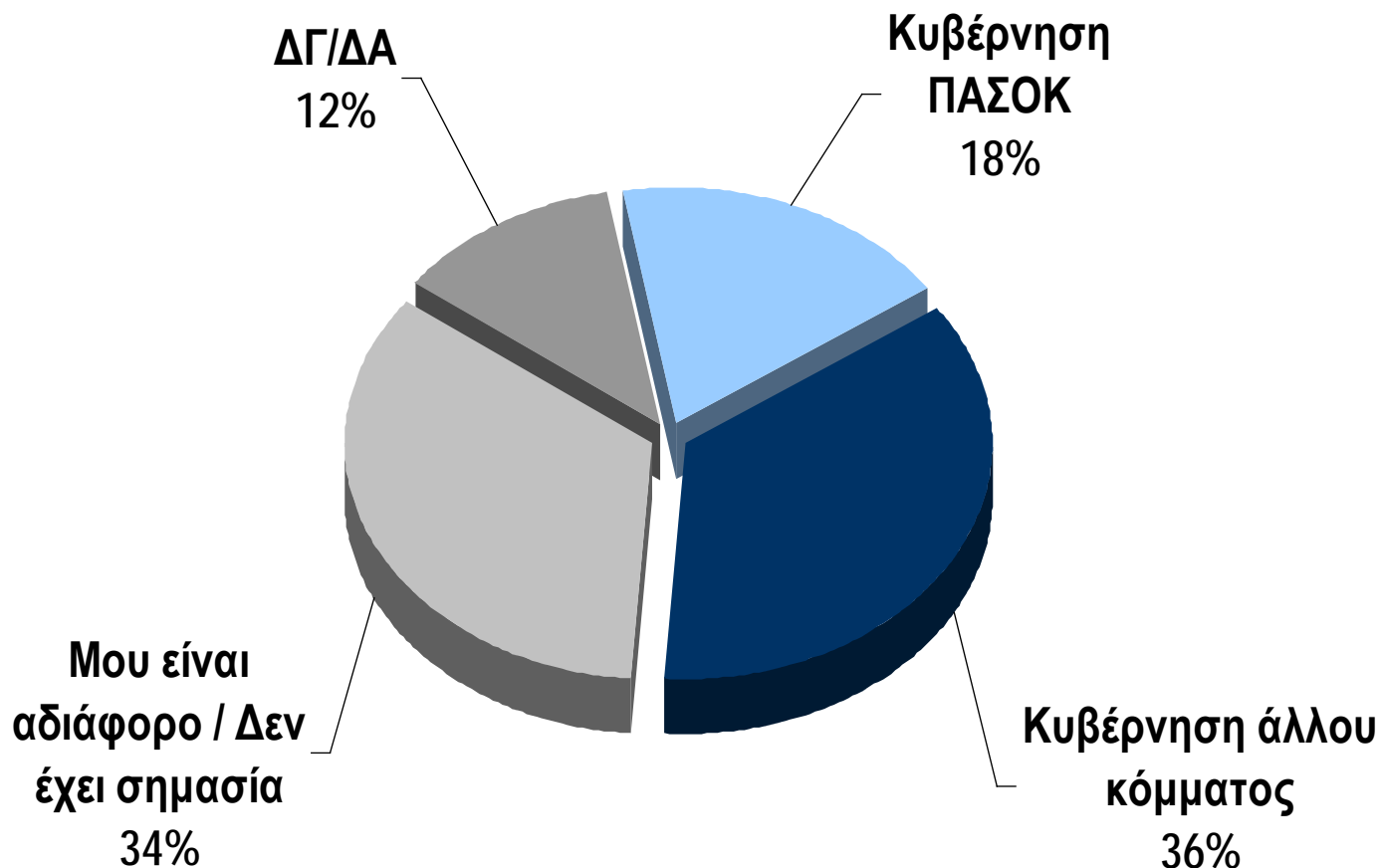


Τις προηγούμενες δύο ημέρες ανακοινώθηκε από την Κυβέρνηση μια νέα δέσμη οικονομικών μέτρων που αφορά τις αποκρατικοποιήσεις, τη φορολογία, τις συντάξεις κ.ά, προκειμένου η χώρα να εξασφαλίσει την 5η δόση του δανείου του Μνημονίου. Απ' όσο γνωρίζετε ή έχετε ακούσει πιστεύετε ότι τα μέτρα αυτά πρέπει να εφαρμοστούν ή δεν πρέπει να εφαρμοστούν;

(Σύνολο δείγματος)



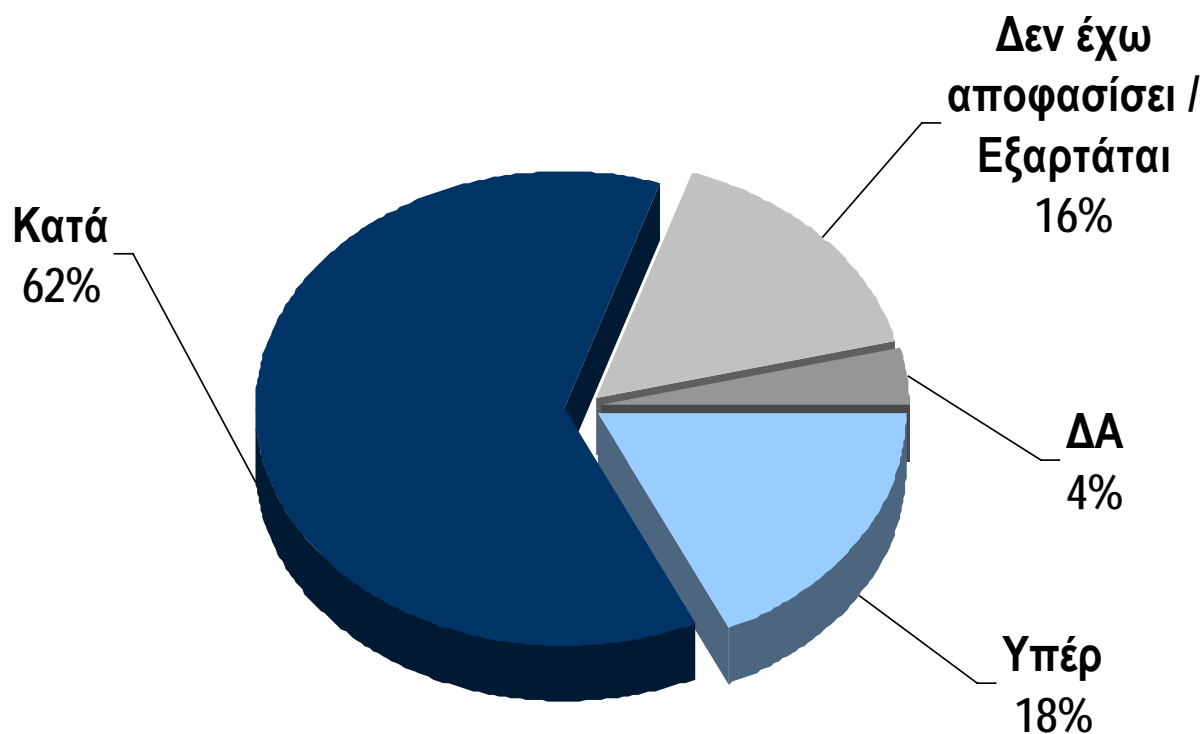
Κατά τη γνώμη σας, τι θα ήταν καλύτερο για τη χώρα, να διαχειριστεί την οικονομική κρίση από εδώ και στο εξής η σημερινή Κυβέρνηση του ΠΑΣΟΚ ή να υπάρξει αλλαγή με Κυβέρνηση άλλου κόμματος (ή άλλων κομμάτων);
(Σύνολο δείγματος)



Τις τελευταίες ημέρες γίνεται λόγος για τη διενέργεια Δημοψηφίσματος σχετικά με το νέο Μνημόνιο που πρέπει να υπογράψει η χώρα προκειμένου να δανειστεί επιπλέον χρήματα από την Ευρωπαϊκή Ένωση και το Διεθνές Νομισματικό Ταμείο.

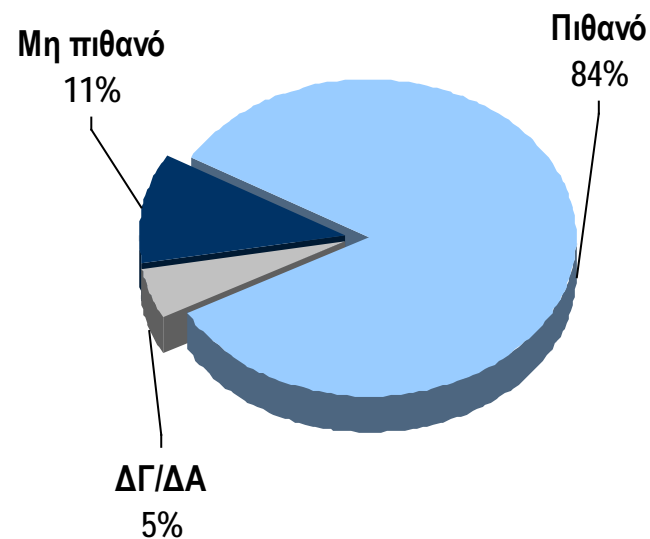
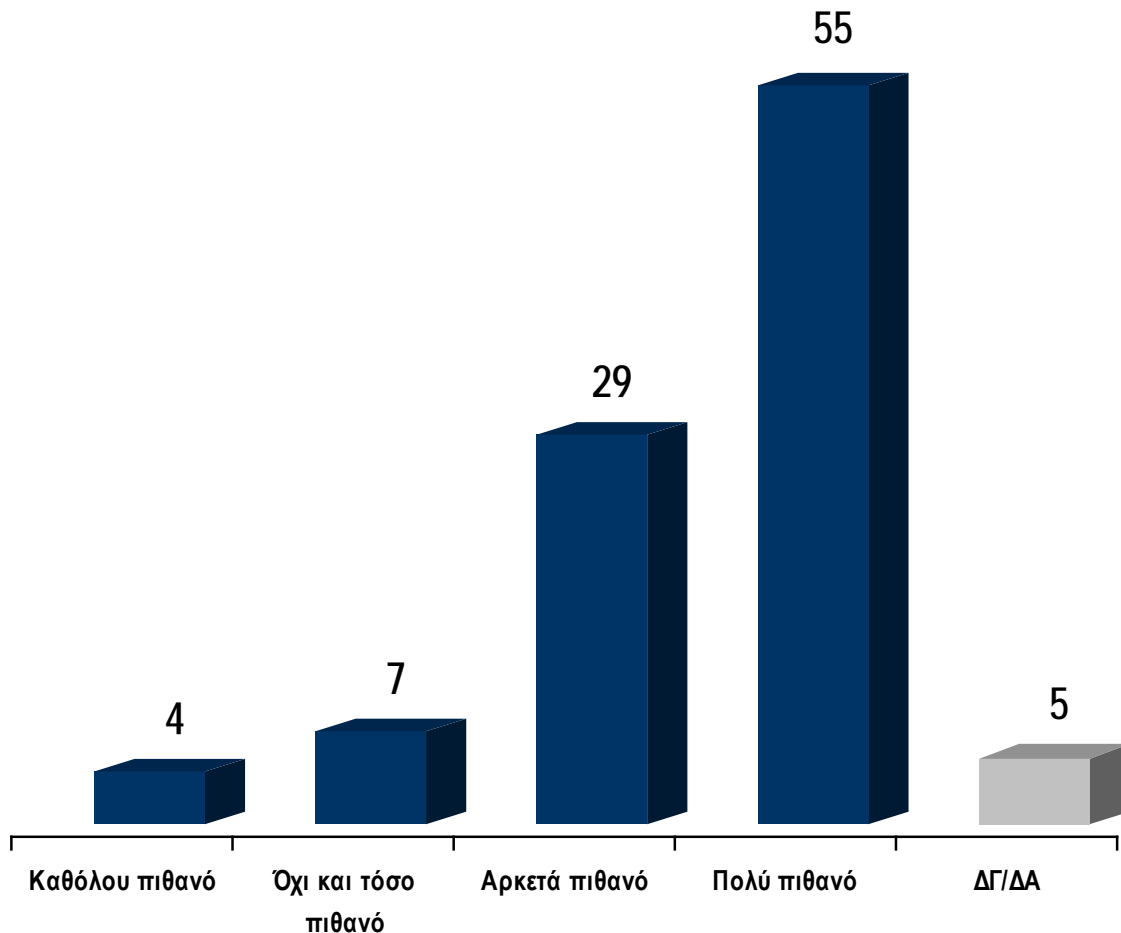
Σε περίπτωση που γινόταν σήμερα Δημοψήφισμα για την αποδοχή του νέου Μνημονίου και των υποχρεώσεων που απορρέουν από αυτό εσείς προσωπικά τι θα ήταν πιθανότερο να κάνετε; Να ψηφίσετε υπέρ ή κατά;

(Σύνολο δείγματος)



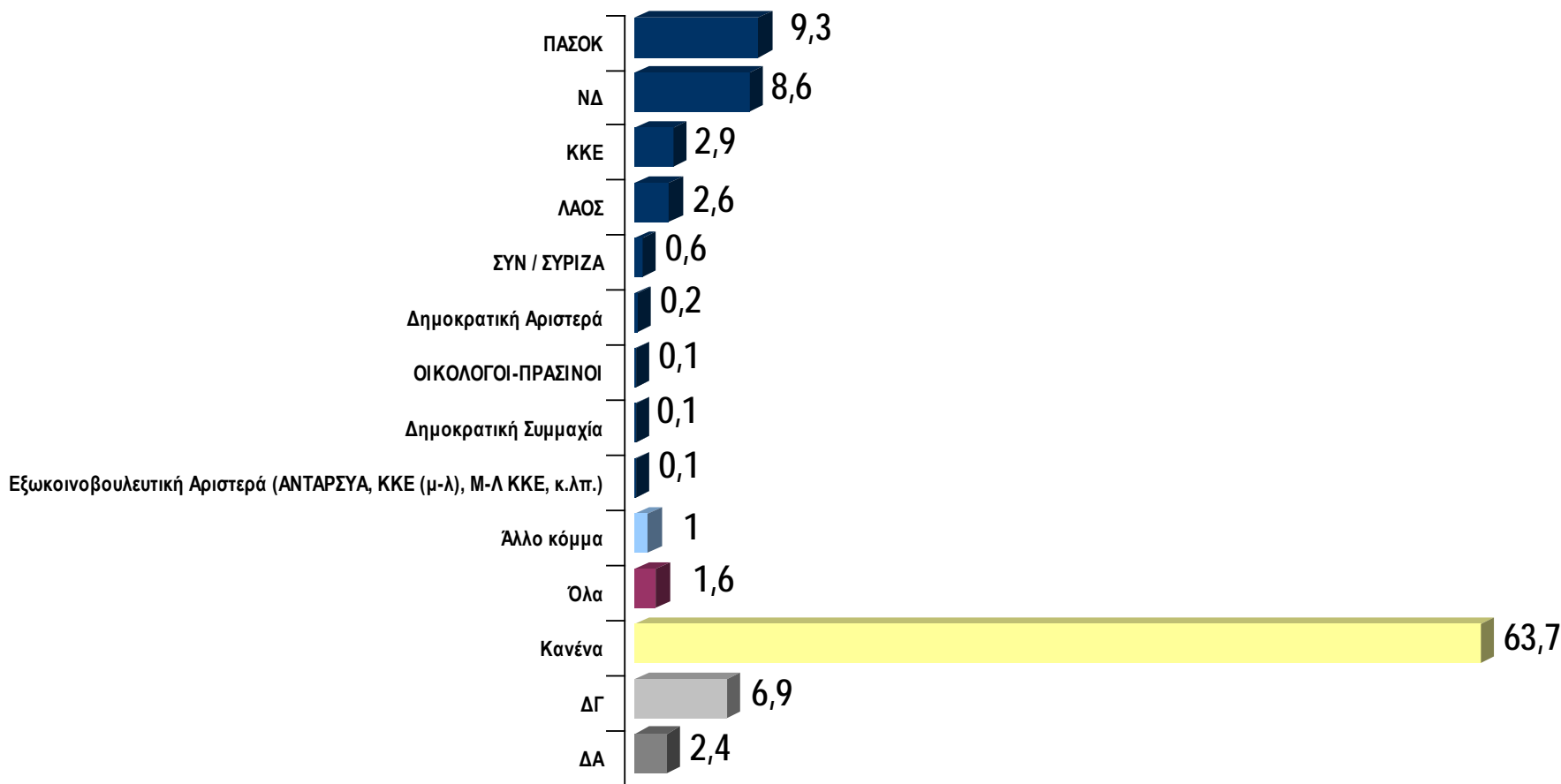
Πόσο πιθανή θεωρείτε την περίπτωση να υπάρξει κοινωνική έκρηξη στη χώρα τους επόμενους μήνες, δηλαδή μαζικές διαμαρτυρίες των πολιτών για την οικονομική και κοινωνική κατάσταση;

(Σύνολο δείγματος, %)



Γενικά μιλώντας και ανεξάρτητα από τις κομματικές σας προτιμήσεις, ποιο κόμμα θα λέγατε ότι έχει τις καλύτερες προτάσεις για την αντιμετώπιση της οικονομικής κρίσης;

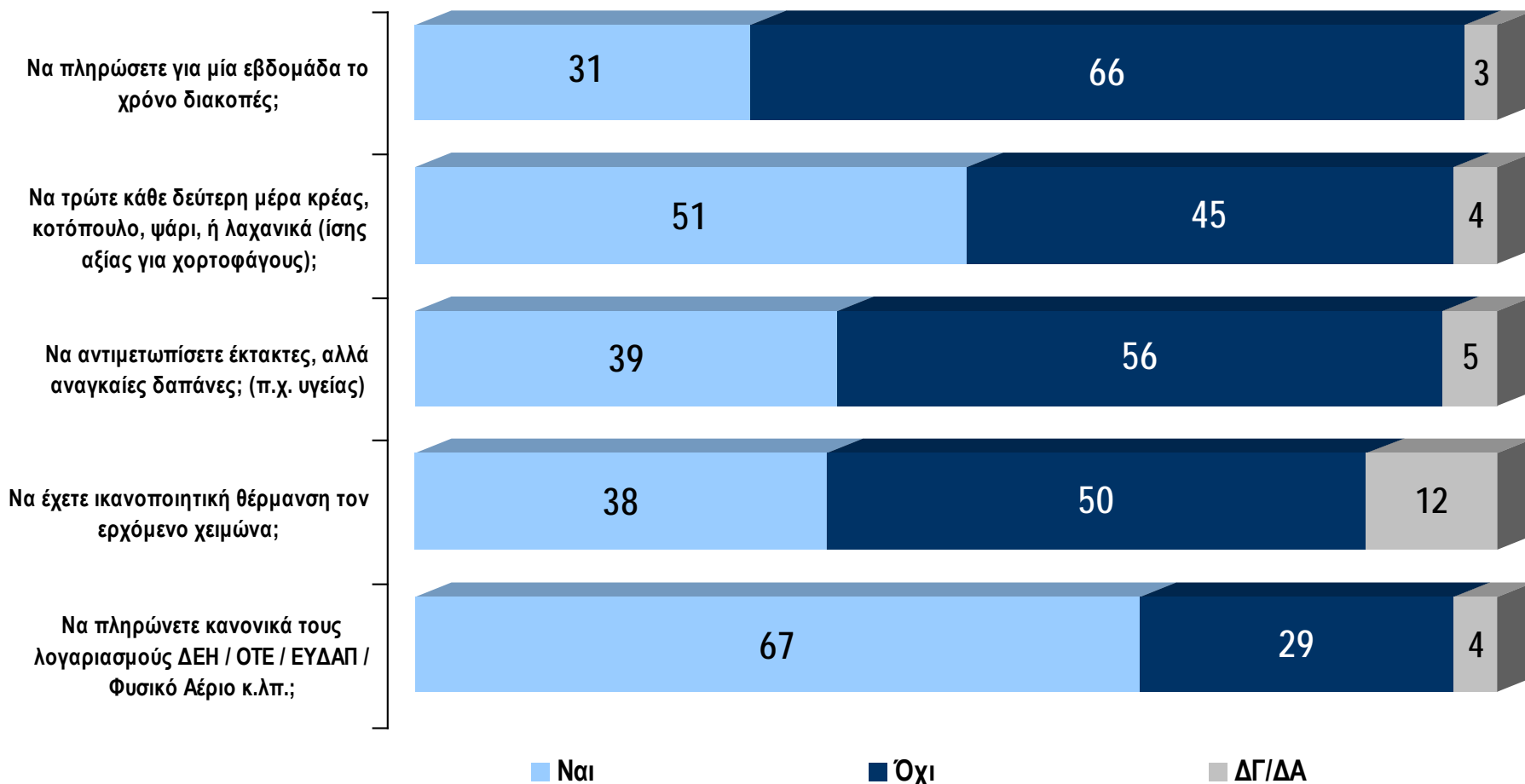
(Σύνολο δείγματος, μία αυθόρμητη απάντηση, %)



Κοινωνικό Περιβάλλον: Δείκτες Φτώχειας και Ανεργίας

A decorative graphic element consisting of three overlapping, horizontal blue bars that taper from left to right, creating a sense of depth and movement.

Με βάση τα σημερινά οικονομικά δεδομένα στο νοικοκυριό σας, υπάρχει η οικονομική δυνατότητα:
(Σύνολο δείγματος, %)





**ΕΚΤΙΜΩΜΕΝΟ ΠΟΣΟΣΤΟ
«ΦΤΩΧΩΝ ΝΟΙΚΟΚΥΡΙΩΝ»
ΣΤΗ ΧΩΡΑ**

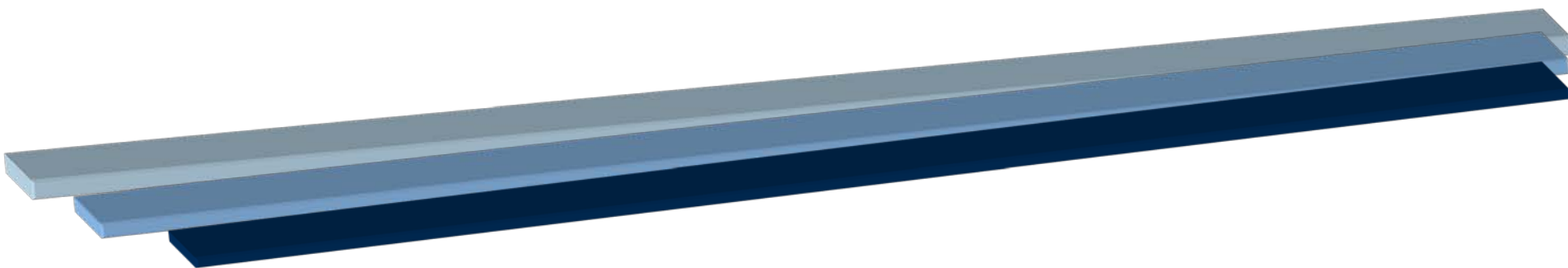
34,9%

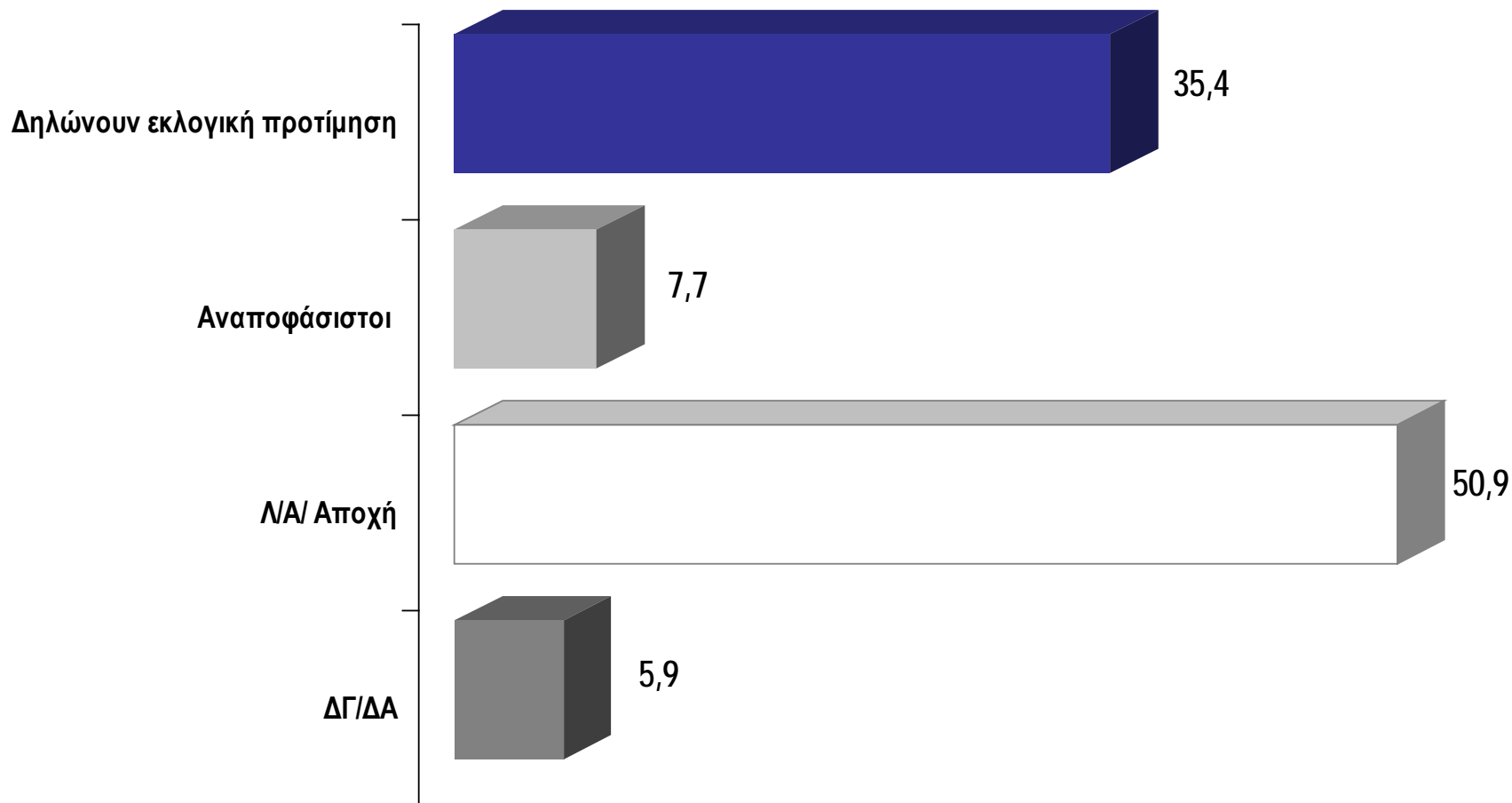


**ΕΚΤΙΜΩΜΕΝΟ ΠΟΣΟΣΤΟ
ΑΝΕΡΓΩΝ
ΣΤΟΝ ΟΙΚΟΝΟΜΙΚΑ ΕΝΕΡΓΟ
ΠΛΗΘΥΣΜΟ ΤΗΣ ΧΩΡΑΣ**

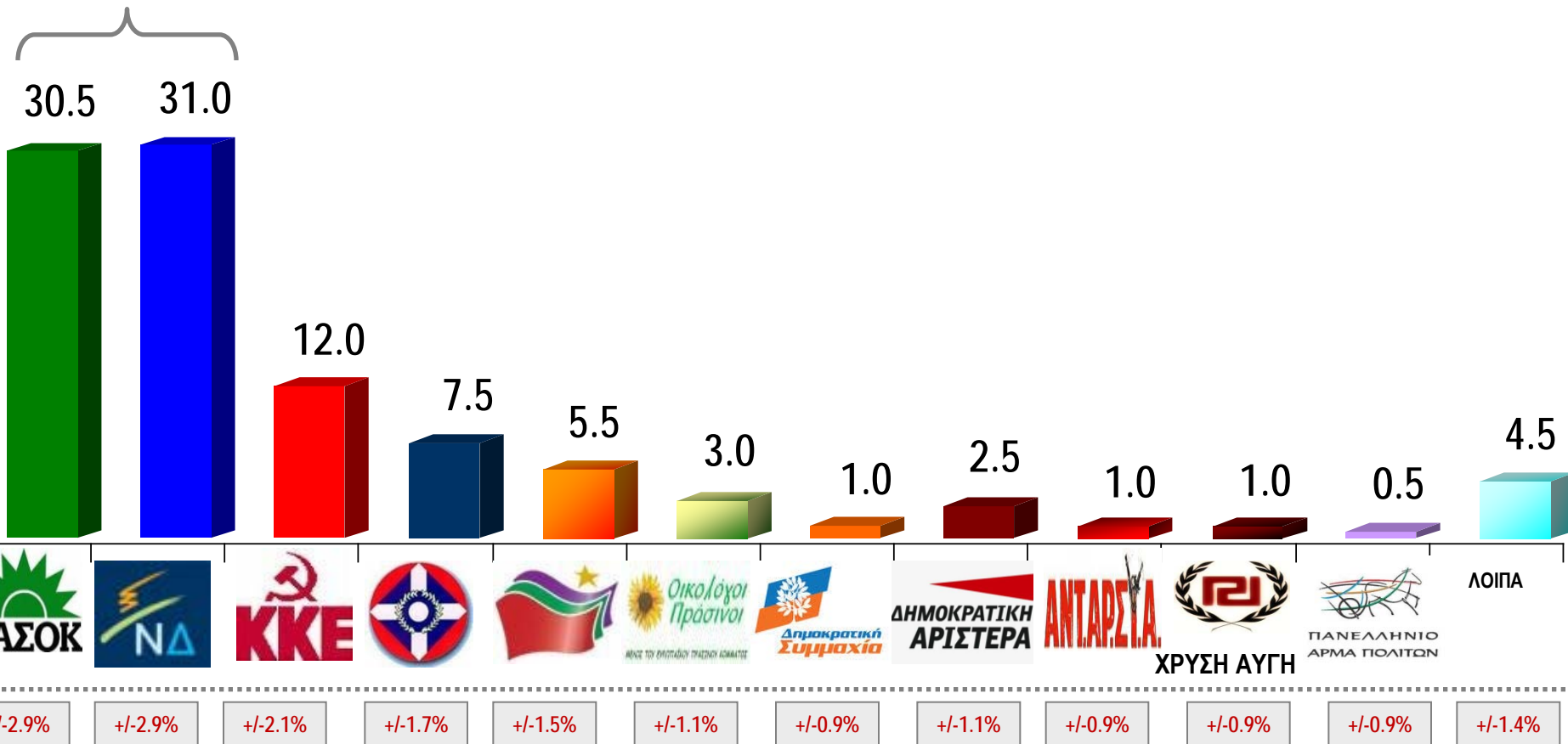
19,8%

Εκτίμηση Εκλογικής Επιρροής





Άθροισμα ΠΑΣΟΚ + ΝΔ: 61.5%



(Σύνολο του εκλογικού σώματος)

Αποχή / Λευκά / Άκυρα



50.9%

