

Το ευρώ-λάθος

Η στάση των Ευρωπαίων ηγετών στην υπόθεση της Κύπρου ενισχύει τη συνοχή της ΕΕ ή οδηγεί στην αποδυνάμωσή της;



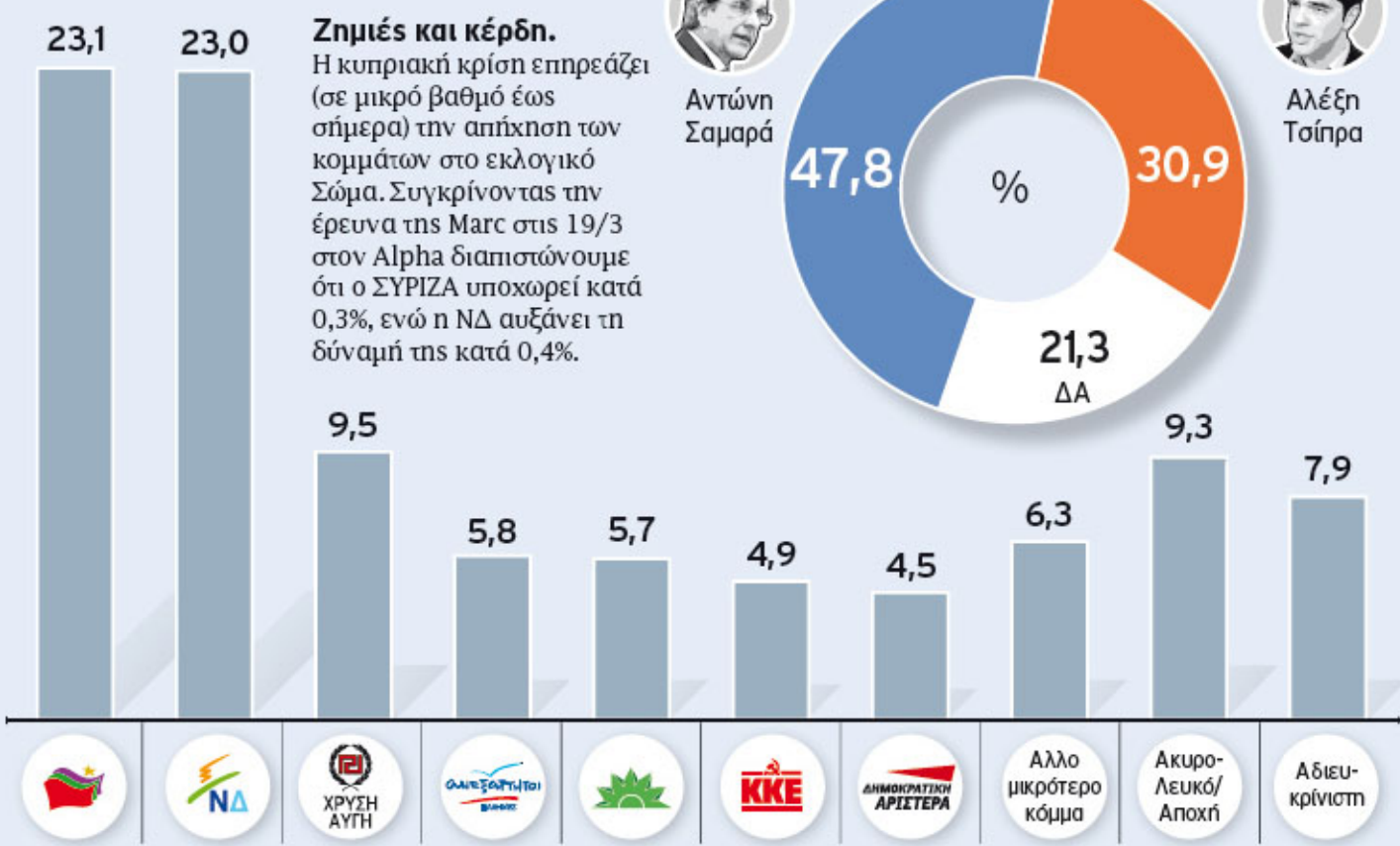
Κυπριακή «αντίσταση»

Δεδομένων των συνθηκών, τι έπρεπε να κάνει η κυπριακή κυβέρνηση: να συμφωνήσει με την απόφαση του Ευρογρουπ ή να την απορρίψει, με κίνδυνο την άτακτη χρεοκοπία και την επιστροφή στη λίρα;



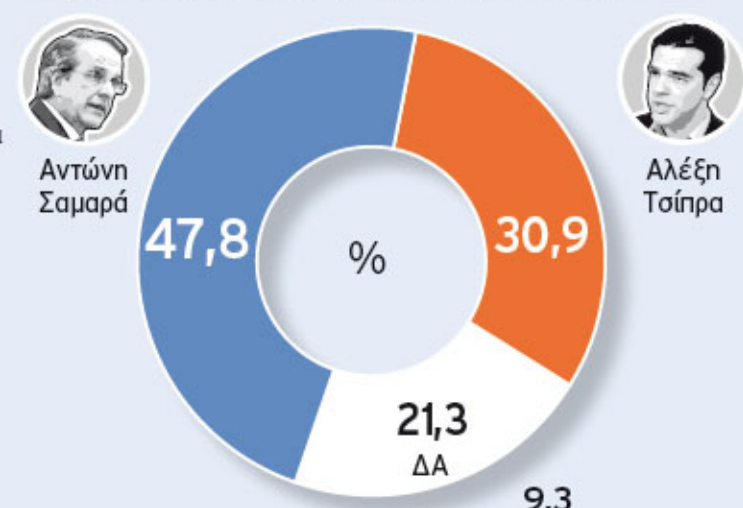
ΠΡΟΘΕΣΗ ΨΗΦΟΥ (%)

Αν είχαμε σήμερα βουλευτικές εκλογές, ποιο κόμμα είναι πιο πιθανό να ψηφίζατε;



Ζημιές και κέρδη.
Η κυπριακή κρίση επηρεάζει (σε μικρό βαθμό έως σήμερα) την απίχηση των κομμάτων στο εκλογικό Σώμα. Συγκρίνοντας την έρευνα της Marc στις 19/3 στον Alpha διαπιστώνουμε ότι ο ΣΥΡΙΖΑ υποχωρεί κατά 0,3%, ενώ η ΝΔ αυξάνει τη δύναμή της κατά 0,4%.

Μεταξύ του Αντώνη Σαμαρά και του Αλέξη Τσίπρα, ποιον θεωρείτε καταλληλότερο πρωθυπουργό;



Το κρατς τεστ κυβέρνησης - ΣΥΡΙΖΑ μετά το «όχι»

Πώς κρίνετε τη στάση της ελληνικής κυβέρνησης στο θέμα της Κύπρου; (%)

Πώς κρίνετε τη στάση του ΣΥΡΙΖΑ στο θέμα της Κύπρου; (%)



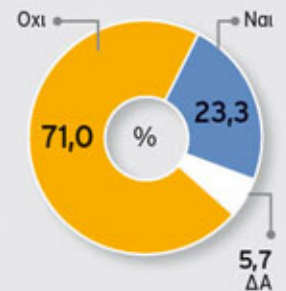
Ο αντίκτυπος της Λευκωσίας στην Αθήνα

Γενικά ποια είναι η γνώμη σας για τις προσπάθειες της κυβέρνησης συνεργασίας για την αντιμετώπιση της κρίσης στη χώρα μας;



Όταν τα ερωτήματα «επιστρέφουν» από την Κύπρο στα καθ' ημάς, η κυβέρνηση συνεργασίας επιβραβεύεται για την προσπάθειά της από το 38% (θετική και μάλλον θετική), ενώ την κρίνει αυστηρά ή την αποδοκιμάζει συνολικά το 56,2%.

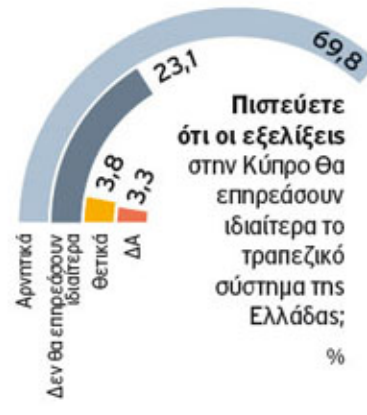
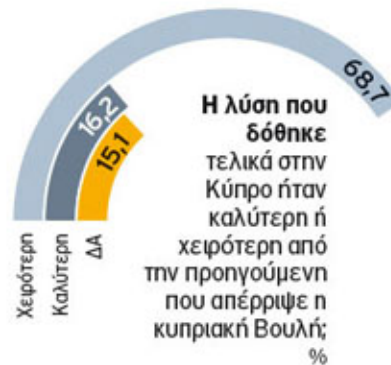
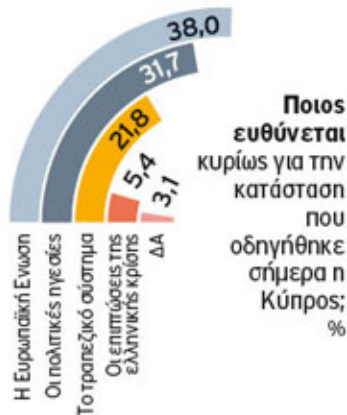
Αν ήταν στην κυβέρνηση ο ΣΥΡΙΖΑ θα μπορούσε να αλλάξει τους όρους του Μνημονίου και να εφαρμόσει διαφορετική οικονομική πολιτική ή όχι;



Η ρητορική του ΣΥΡΙΖΑ με βάση το «δόγμα» ότι αν ήταν στην κυβέρνηση θα μπορούσε να αλλάξει τους δυσμενείς όρους του Μνημονίου και να εφαρμόσει διαφορετική οικονομική πολιτική δεν είναι, σύμφωνα με το γκάλοπ, ιδιαίτερα πειστική.

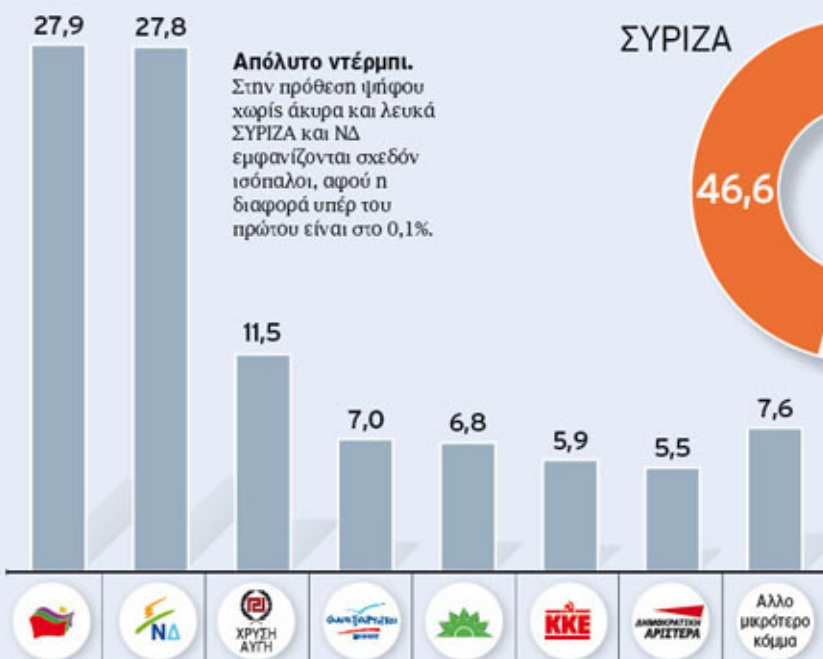
Η ΤΑΥΤΟΤΗΤΑ ΤΗΣ ΕΡΕΥΝΑΣ

Η έρευνα πραγματοποιήθηκε από τη **marc A.E.** - Αριθμός Μητρώου Ε.Σ.Ρ.: 1 (ΕΝΑ) ΕΝΤΟΛΕΑΣ: ΕΚΔΟΣΕΙΣ ΕΘΝΟΣ Α.Ε. ΜΕΓΕΘΟΣ ΔΕΙΓΜΑΤΟΣ: 1.001 νοικοκυριά. ΧΡΟΝΙΚΟ ΔΙΑΣΤΗΜΑ: 26-28 ΜΑΡΤΙΟΥ 2013. ΠΕΡΙΟΧΗ ΔΙΕΞΑΓΩΓΗΣ: Πανελλαδική κάλυψη.

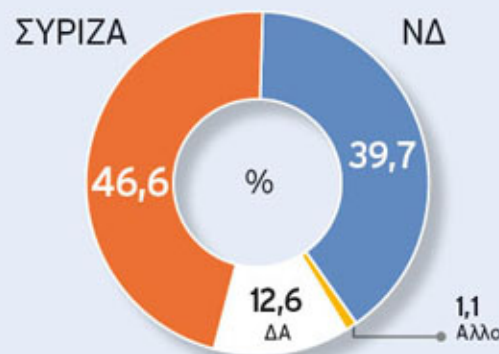


ΠΡΟΘΕΣΗ ΨΗΦΟΥ (%)

Χωρίς Άκυρο - Λευκό/ Αποχή - Αδιευκρίνιστη



Αν γίνονταν σήμερα εκλογές, ποιο κόμμα πιστεύετε ότι θα ερχόταν πρώτο σε ψήφους;



Παράσταση νίκης.

Η σύγκριση μεταξύ της έρευνας που δημοσιεύτηκε στον Alpha στις 19/3 και της σημερινής δένει άνοδο και στους δύο! Ο ΣΥΡΙΖΑ από το 44,8% πάει στο 46,6% και η ΝΔ από το 36,2% πάει στο 39,7%.