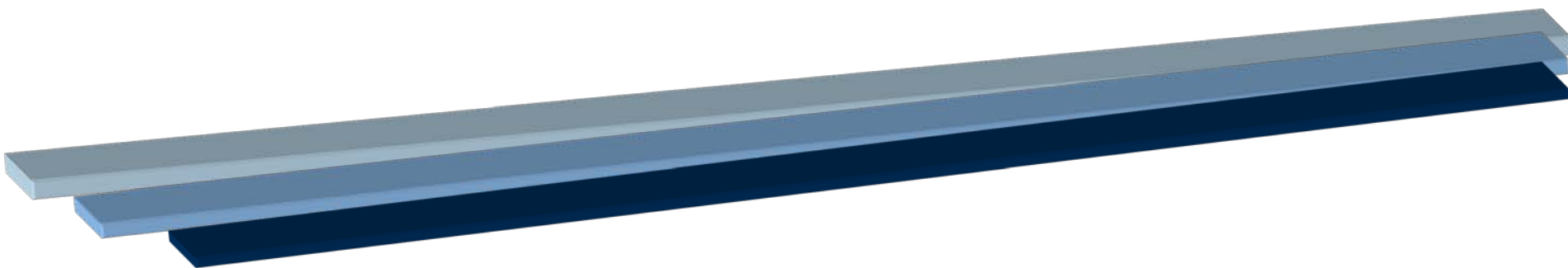


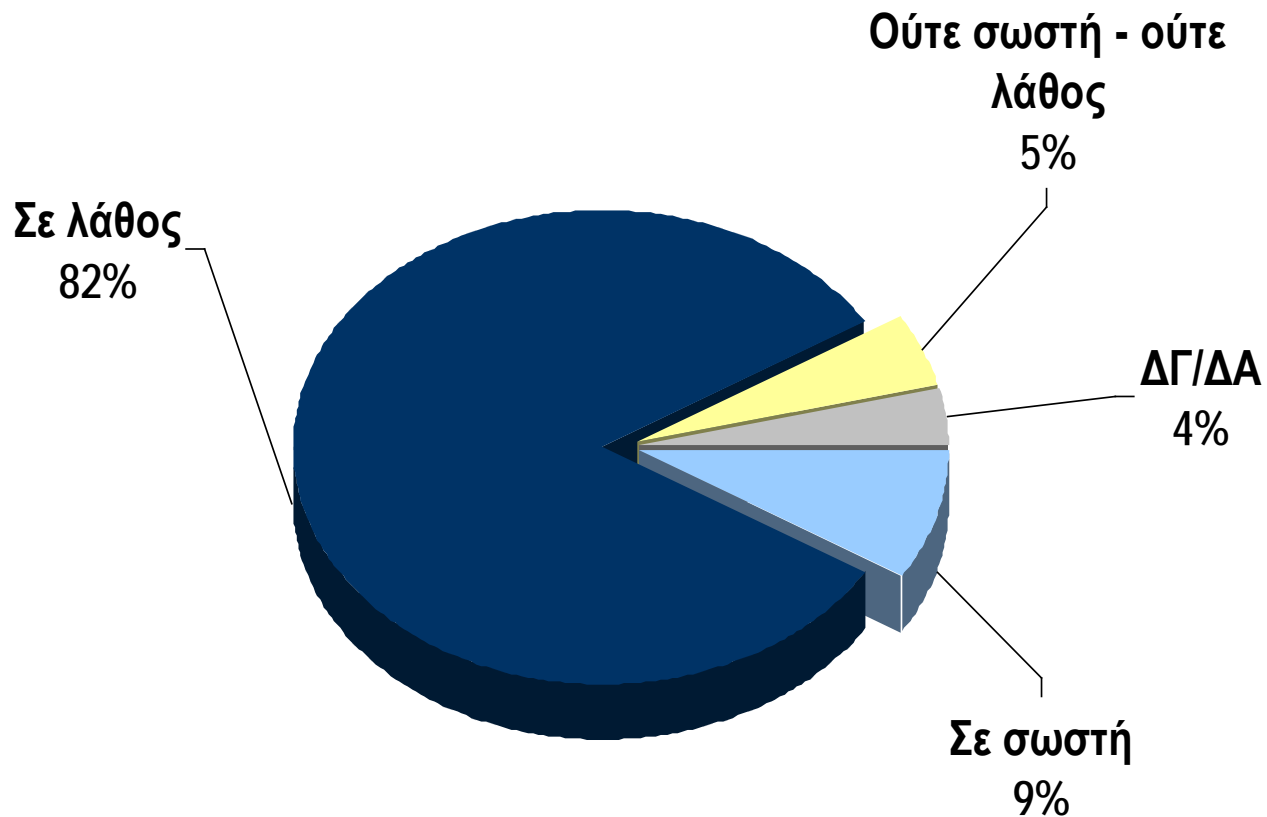
# Πολιτική Συγκυρία και Διακυβέρνηση

*Φεβρουάριος 2012*

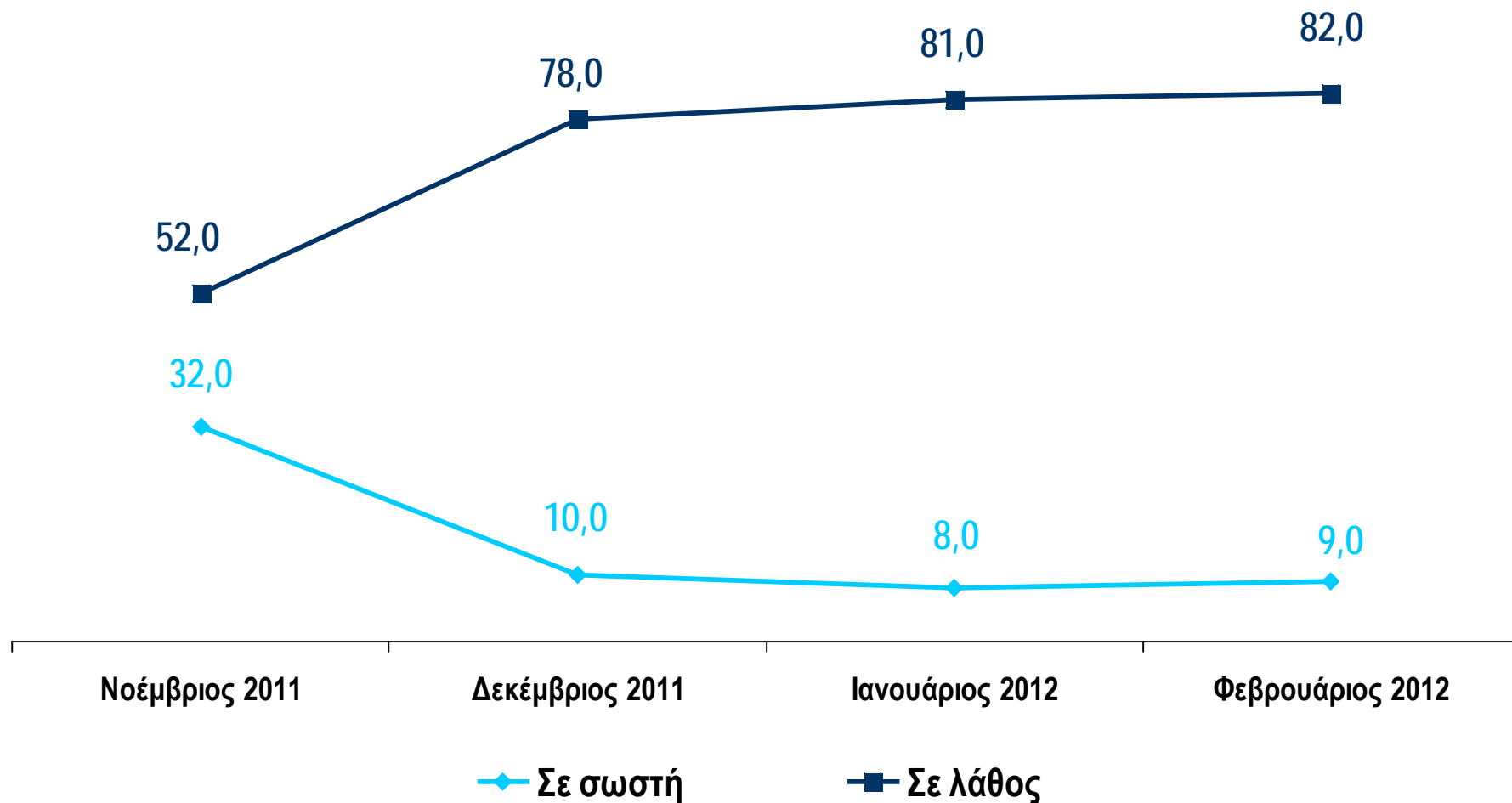
# Γενική Πολιτική Συγκυρία



Με την εικόνα που έχετε σήμερα για τη χώρα σε γενικές γραμμές πιστεύετε ότι τα πράγματα πηγαίνουν  
σε σωστή, ή σε λάθος κατεύθυνση;  
(Σύνολο δείγματος)



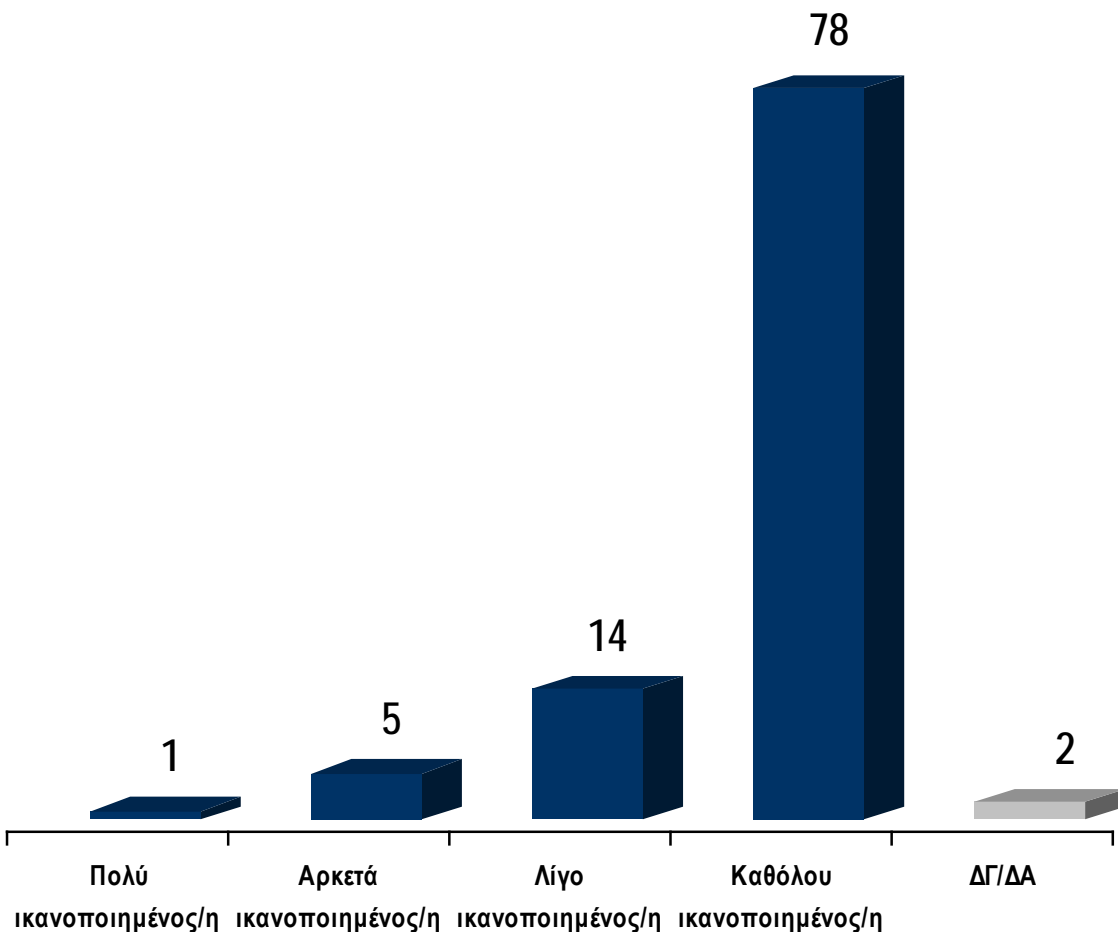
Με την εικόνα που έχετε σήμερα για τη χώρα σε γενικές γραμμές πιστεύετε ότι τα πράγματα πηγαίνουν σε σωστή, ή σε λάθος κατεύθυνση;  
(Σύνολο δείγματος)



Πόσο ικανοποιημένος/η αισθάνεσθε από τον τρόπο που η κυβέρνηση αντιμετωπίζει τα προβλήματα της χώρας;

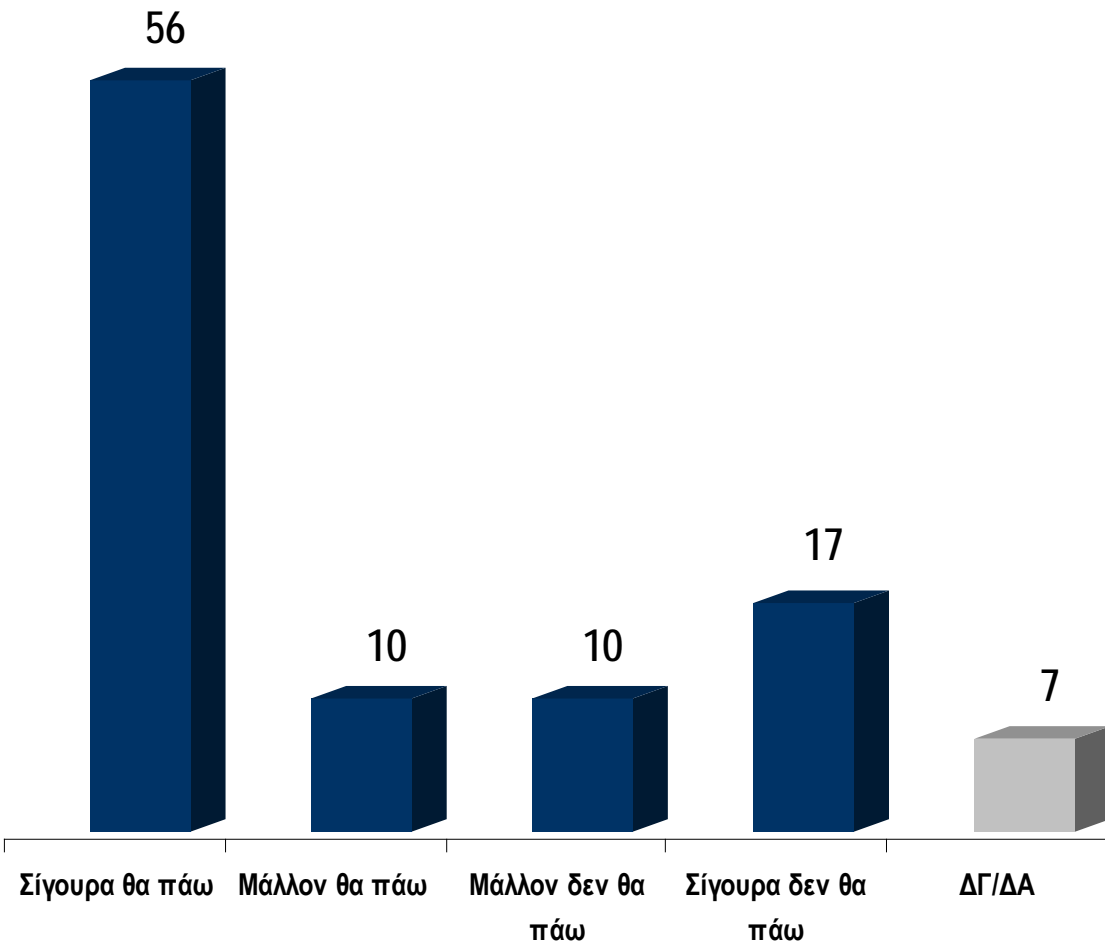
Θα λέγατε ότι αισθάνεσθε...

(Σύνολο δείγματος, %)

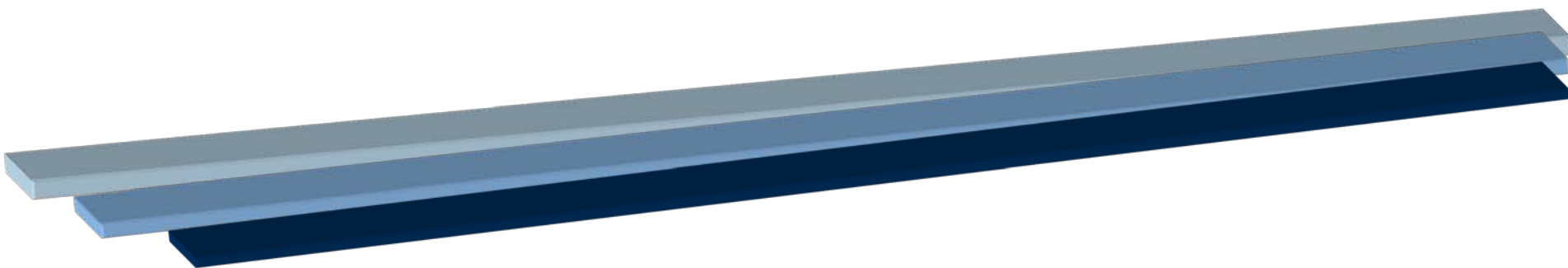


Στις επόμενες βουλευτικές εκλογές εσείς προσωπικά θα πάτε να ψηφίσετε σίγουρα, μάλλον θα πάτε να ψηφίσετε, μάλλον δεν θα πάτε να ψηφίσετε, ή σίγουρα δεν θα πάτε να ψηφίσετε;

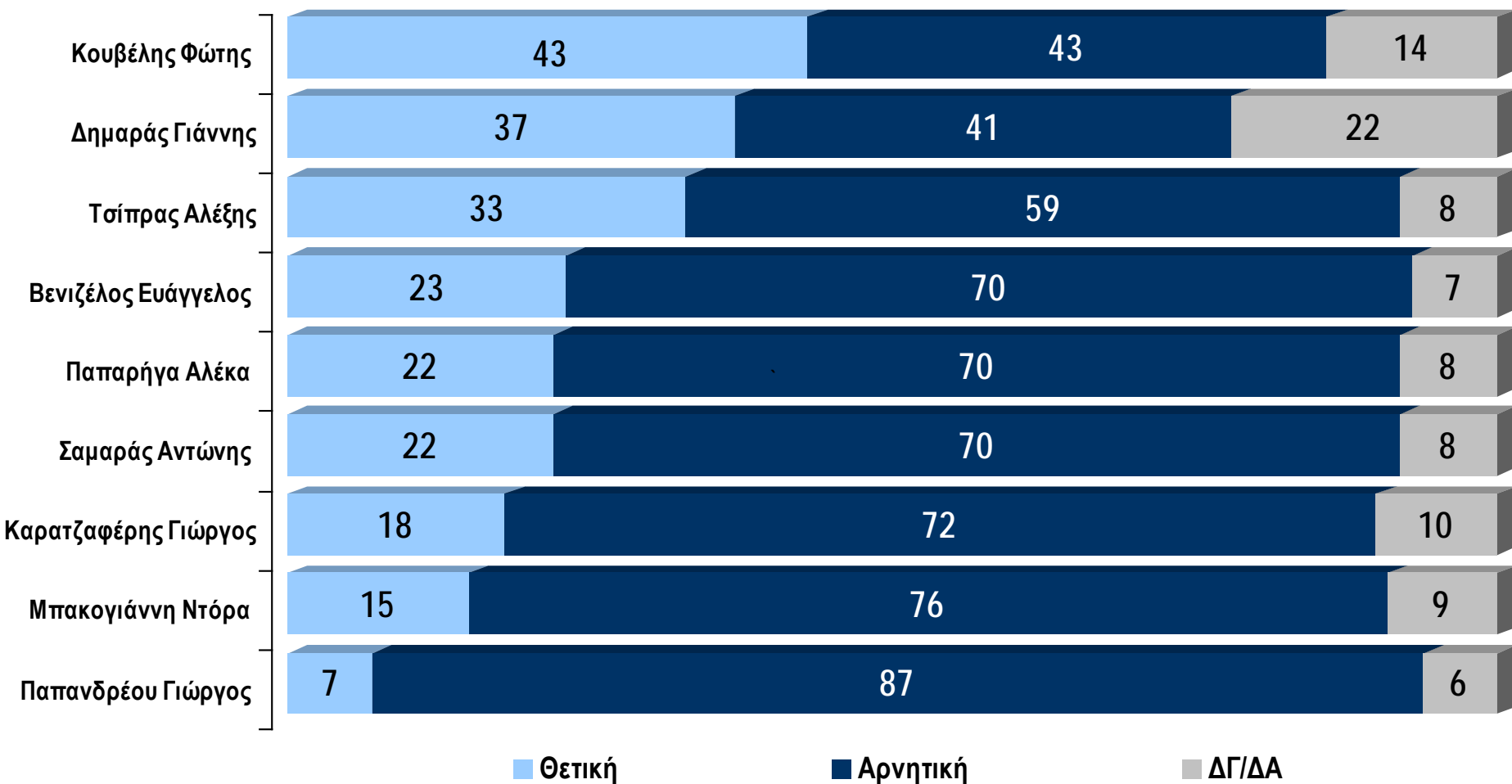
(Σύνολο δείγματος, %)



# Δημοτικότητες Πολιτικών Αρχηγών



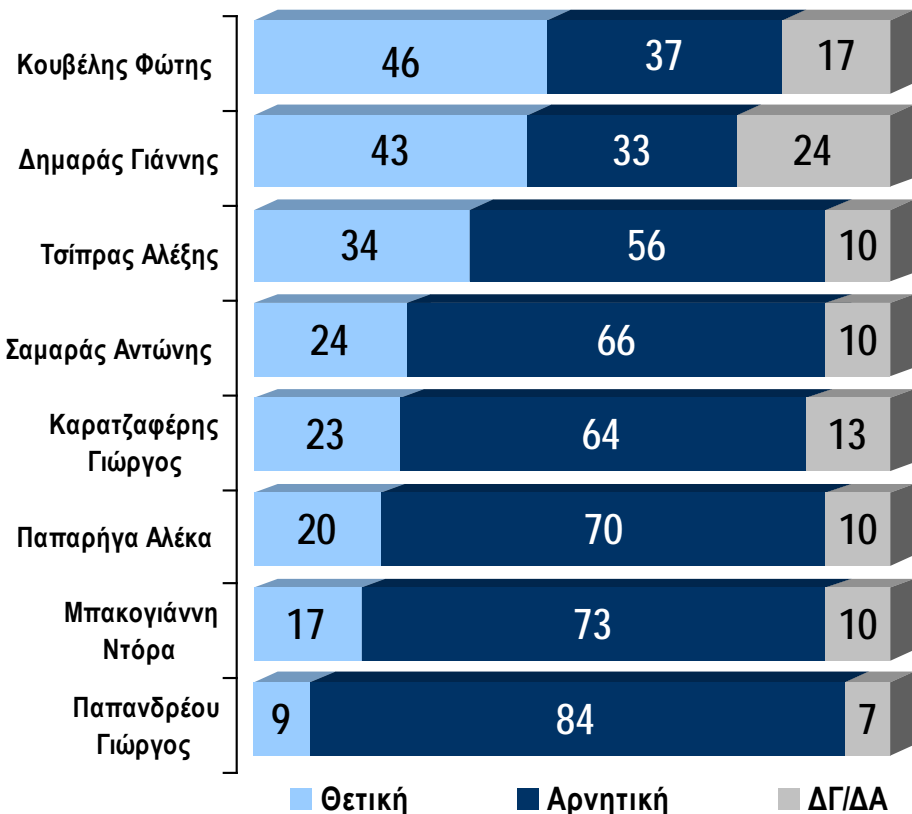
Τι γνώμη έχετε για κάθε ένα από τα παρακάτω πολιτικά πρόσωπα;  
(Σύνολο δείγματος, %)



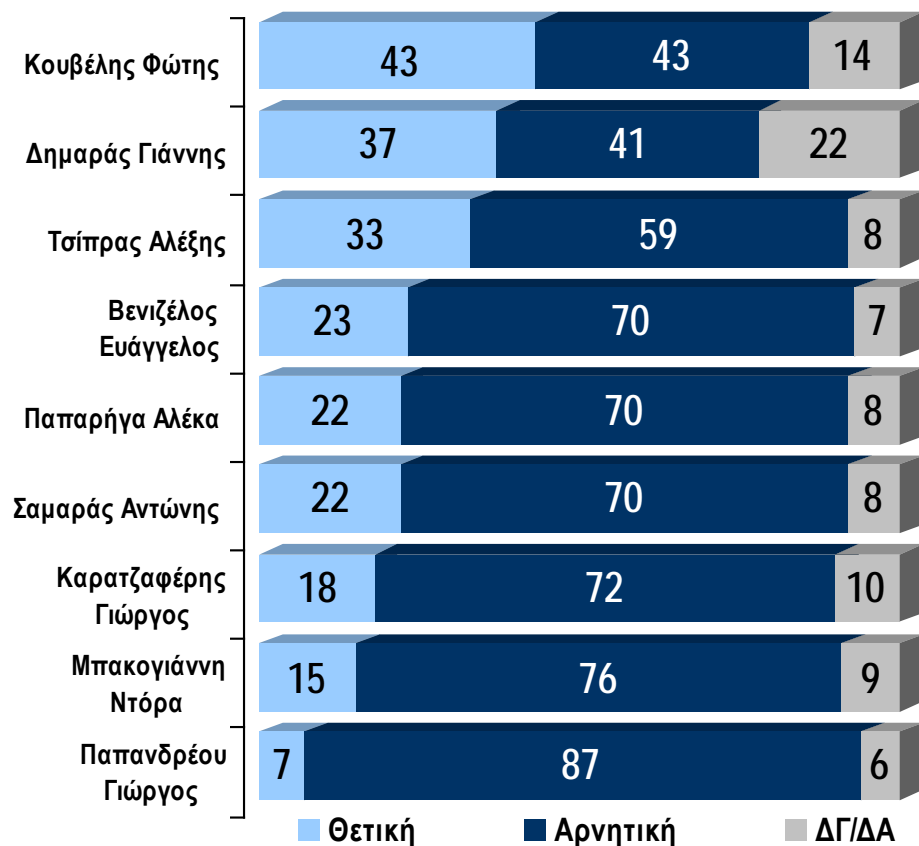


Τι γνώμη έχετε για κάθε ένα από τα παρακάτω πολιτικά πρόσωπα;  
(Σύνολο δείγματος, %)

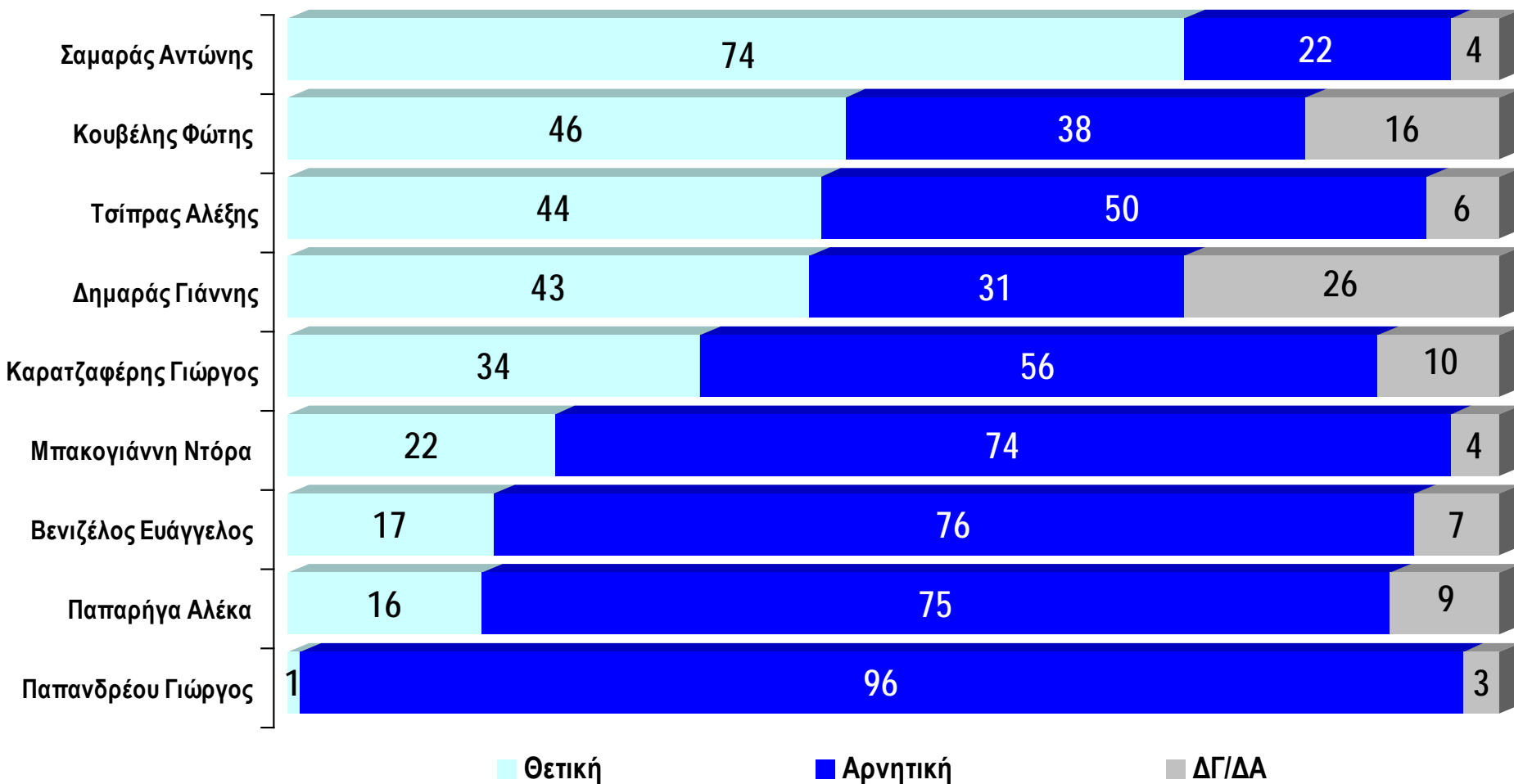
Ιανουάριος 2012



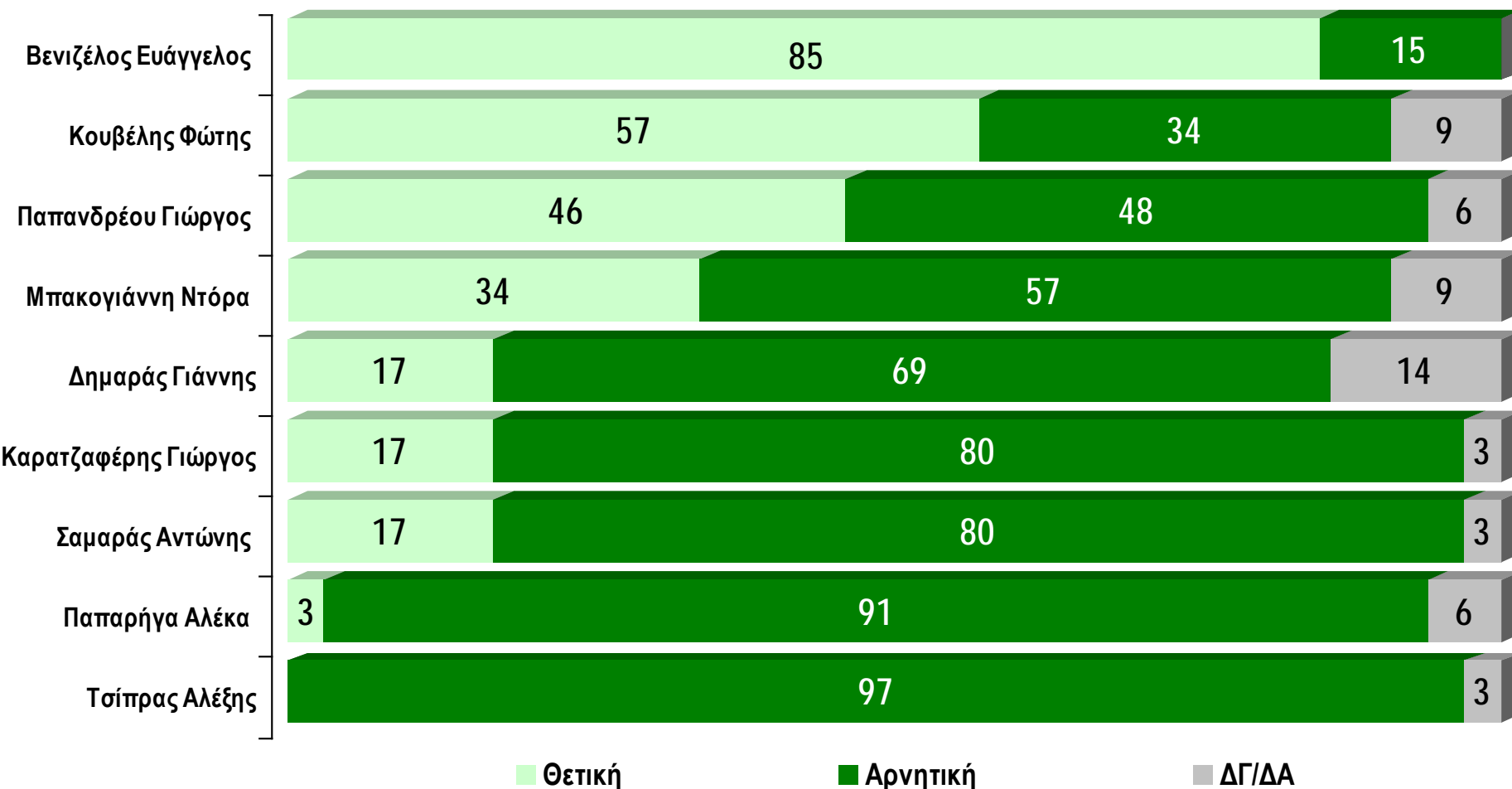
Φεβρουάριος 2012



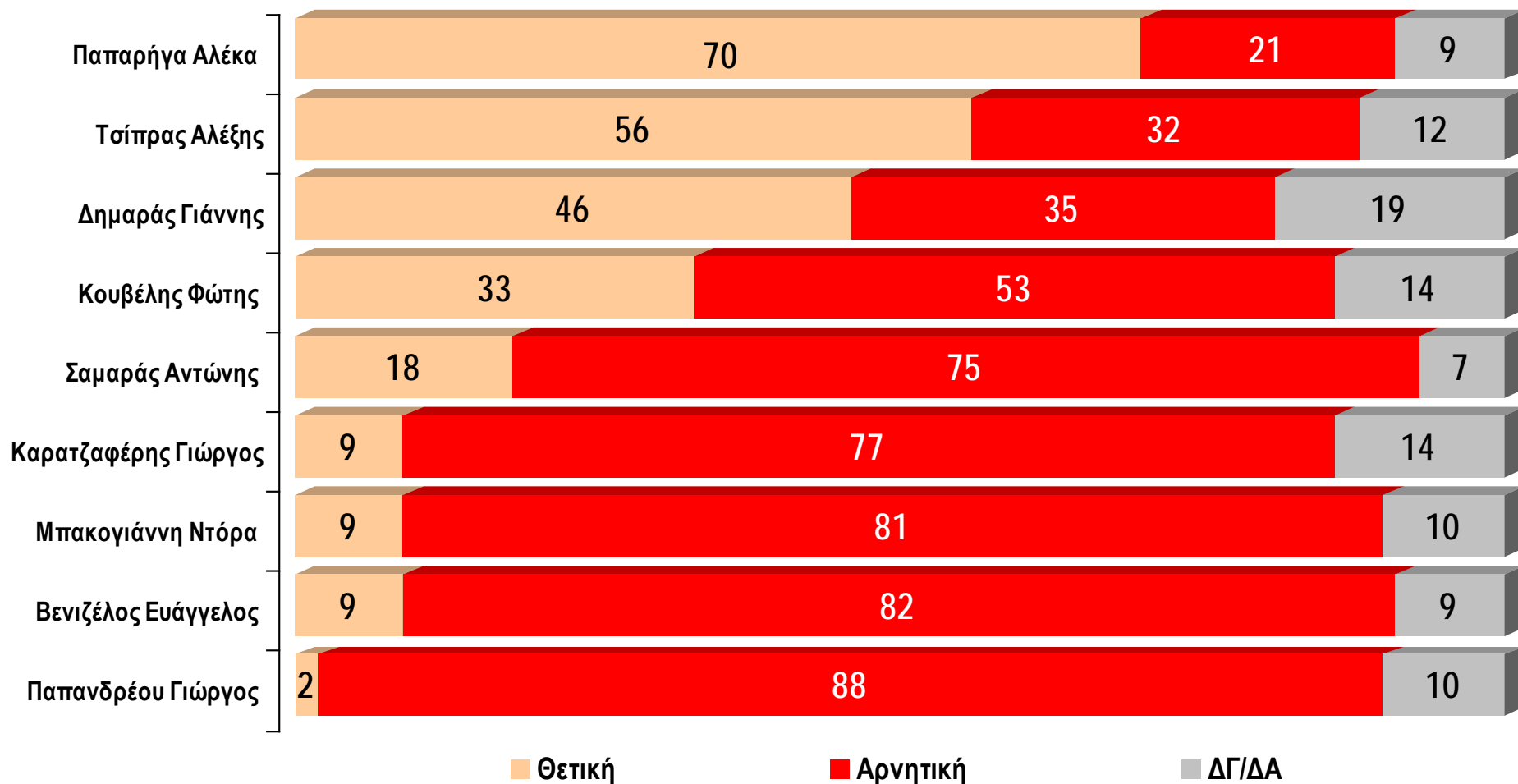
Τι γνώμη έχετε για κάθε ένα από τα παρακάτω πολιτικά πρόσωπα;  
(Ψηφοφόροι ΝΔ 2012, %)



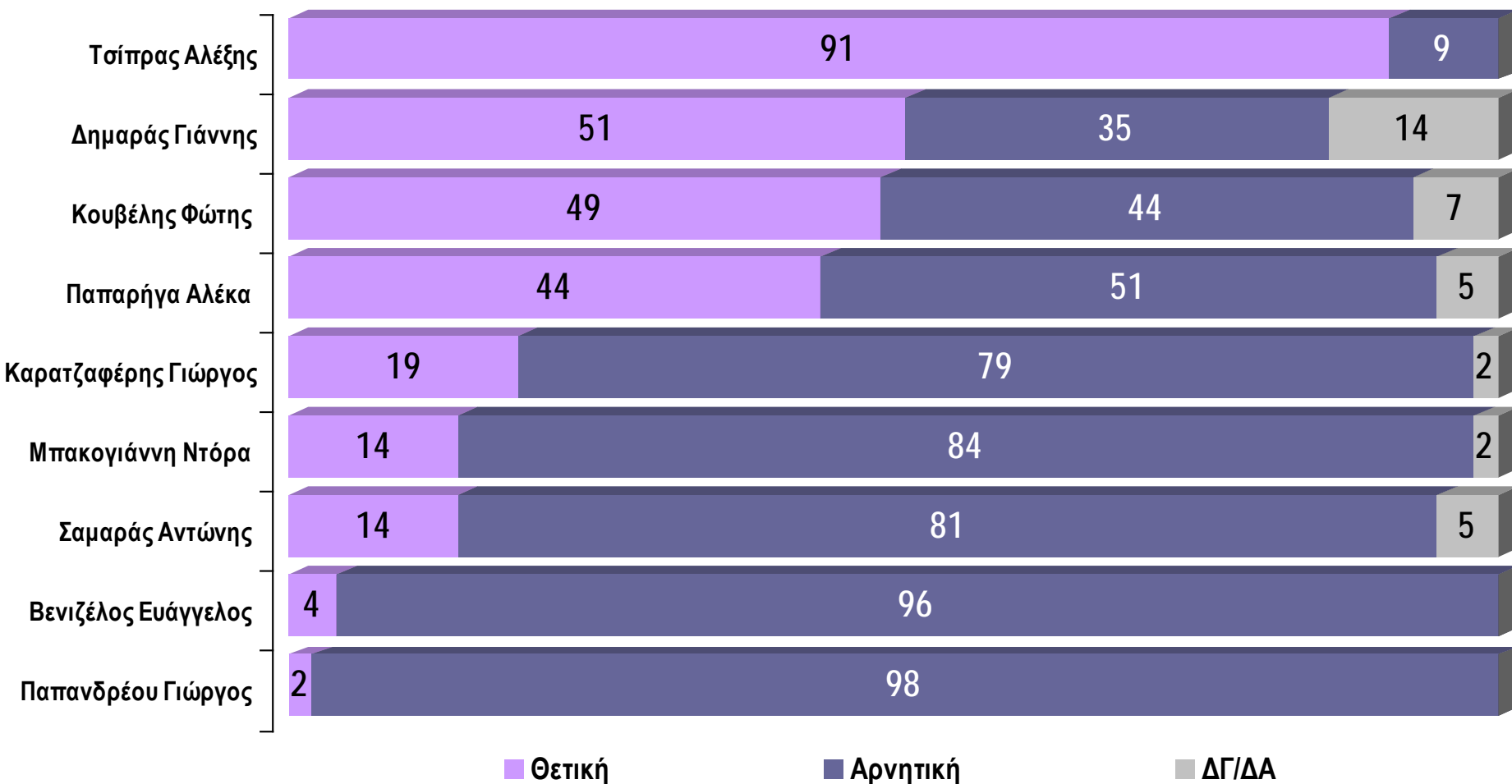
Τι γνώμη έχετε για κάθε ένα από τα παρακάτω πολιτικά πρόσωπα;  
(Ψηφοφόροι ΠΑΣΟΚ 2012, %)



Τι γνώμη έχετε για κάθε ένα από τα παρακάτω πολιτικά πρόσωπα;  
(Ψηφοφόροι ΚΚΕ 2012, %)



Τι γνώμη έχετε για κάθε ένα από τα παρακάτω πολιτικά πρόσωπα;  
(Ψηφοφόροι ΣΥΡΙΖΑ 2012, %)

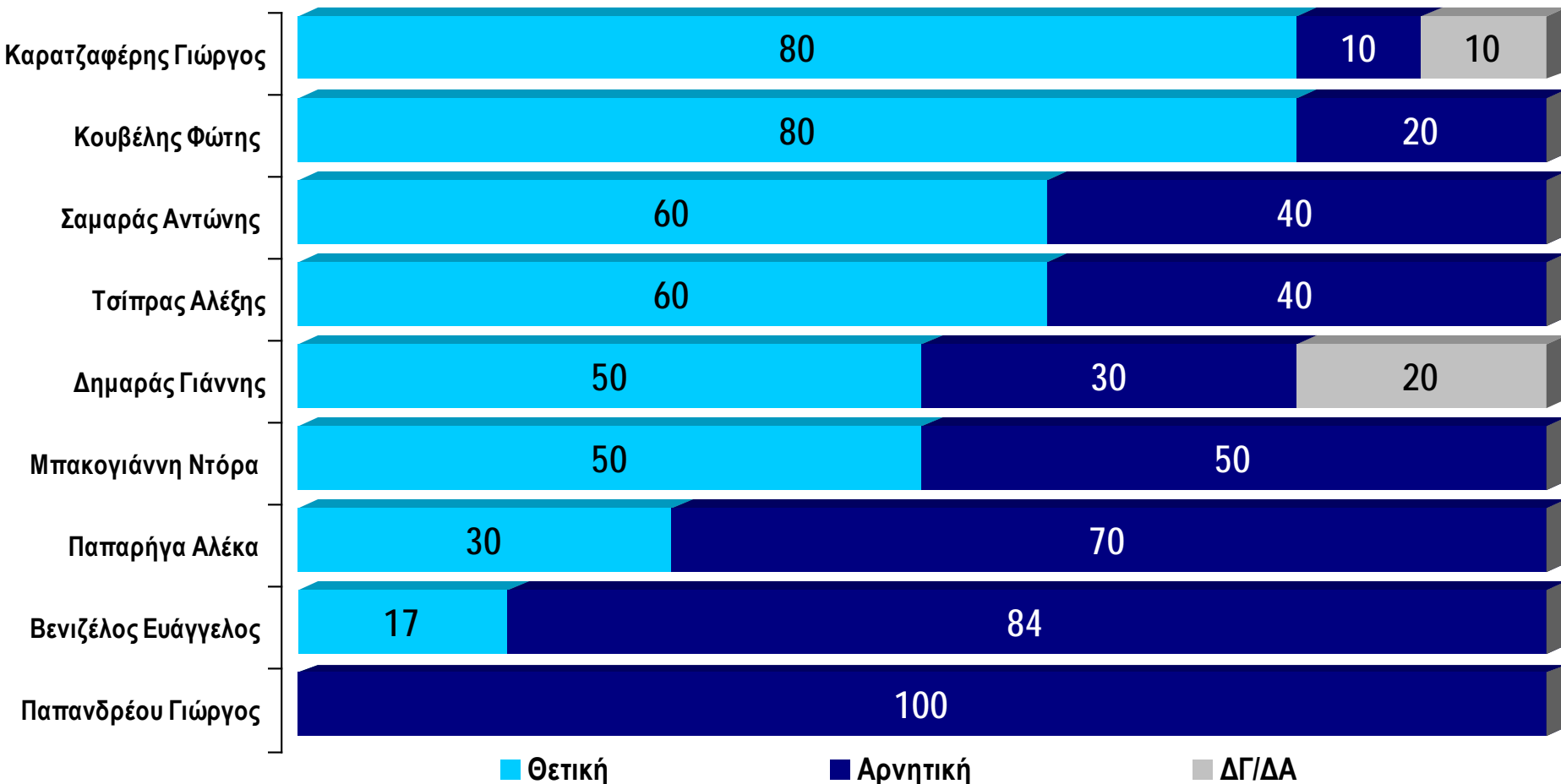


■ Θετική

■ Αρνητική

■ ΔΓ/ΔΑ

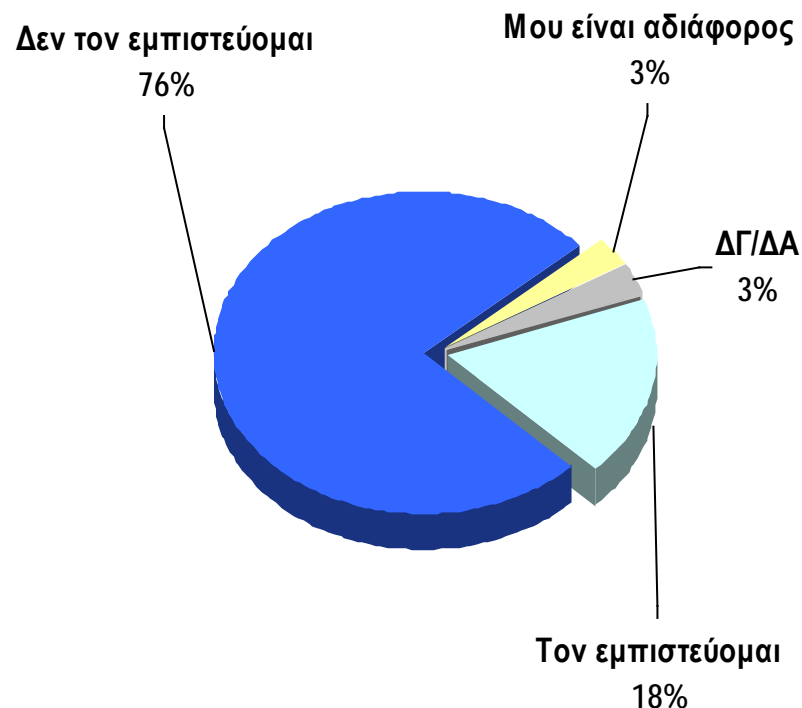
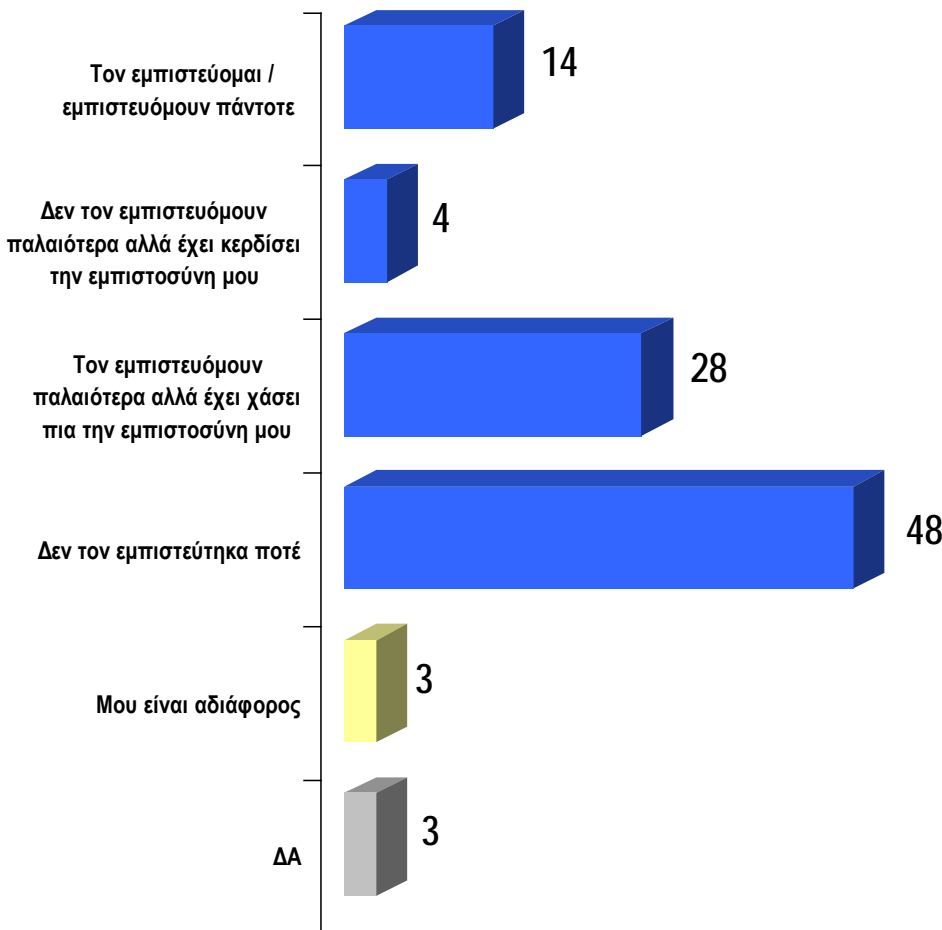
Τι γνώμη έχετε για κάθε ένα από τα παρακάτω πολιτικά πρόσωπα;  
(Ψηφοφόροι ΛΑΟΣ 2012, %)



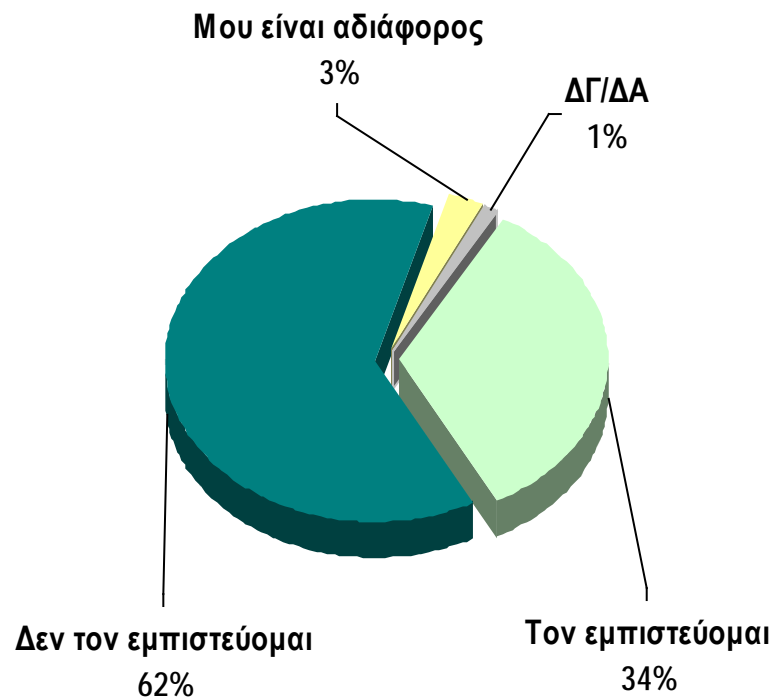
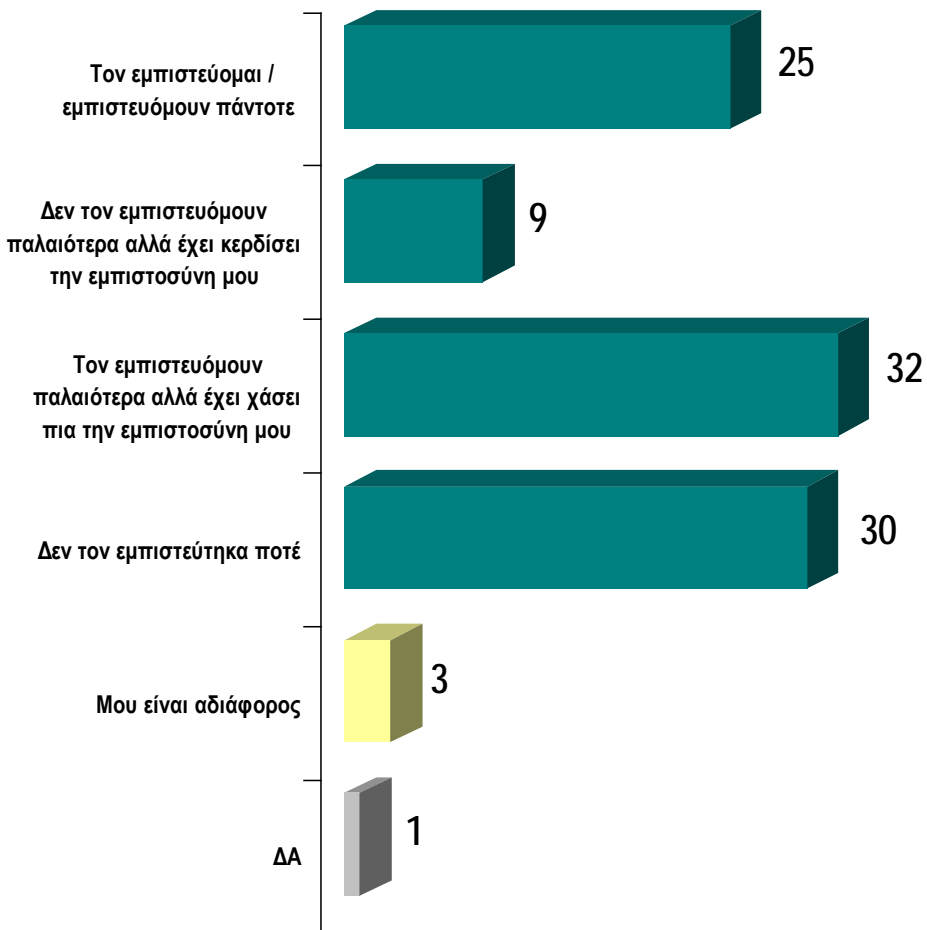
■ Θετική      ■ Αρνητική      ■ ΔΓ/ΔΑ

\*Ενδεικτικά στοιχεία λόγω μικρής αριθμητικής βάσης

Θα ήθελα να μου πείτε, τον κ. Ευάγγελο Βενιζέλο ...;  
(Σύνολο δείγματος, %)

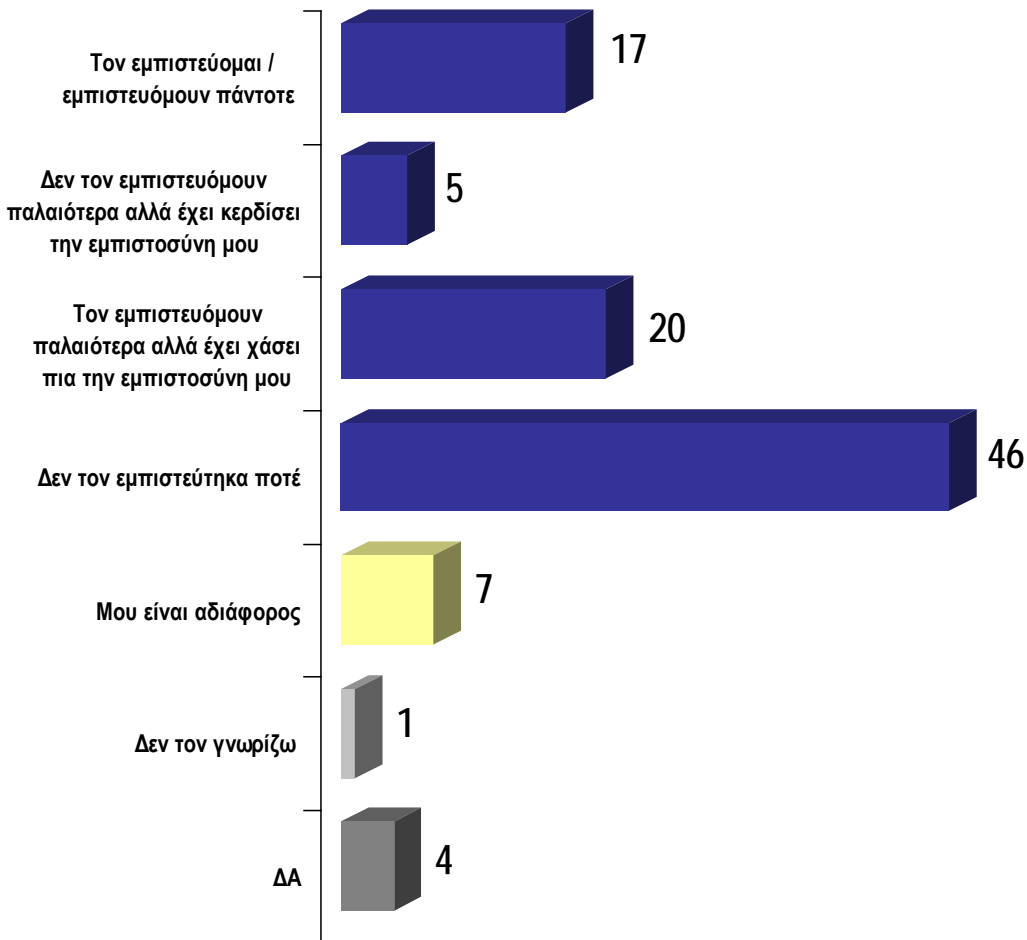


Θα ήθελα να μου πείτε, τον κ. Ευάγγελο Βενιζέλο ...;  
 (Κατά ψηφοφόρους ΠΑΣΟΚ στις Βουλευτικές εκλογές 04/10/2009, %)

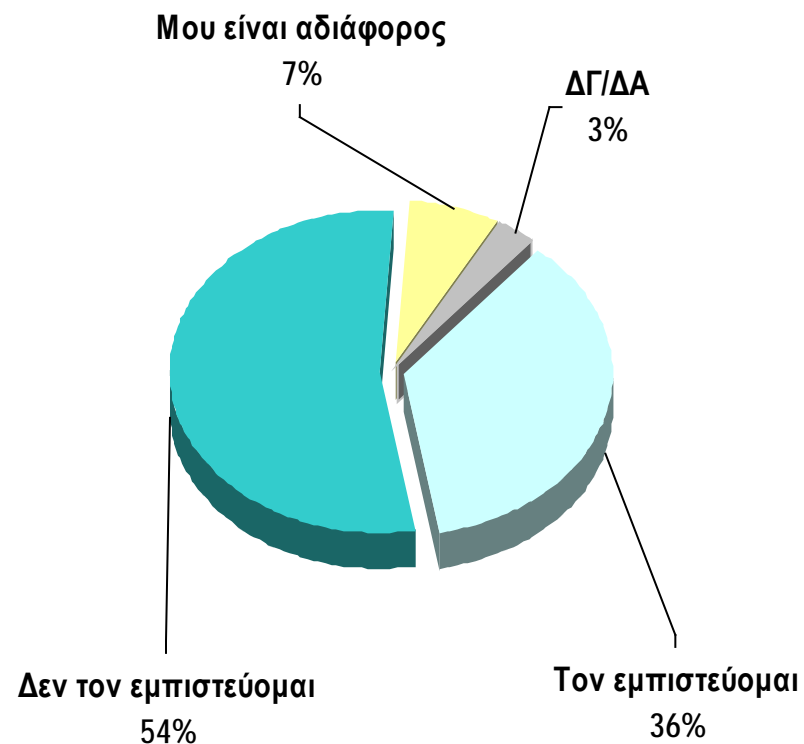
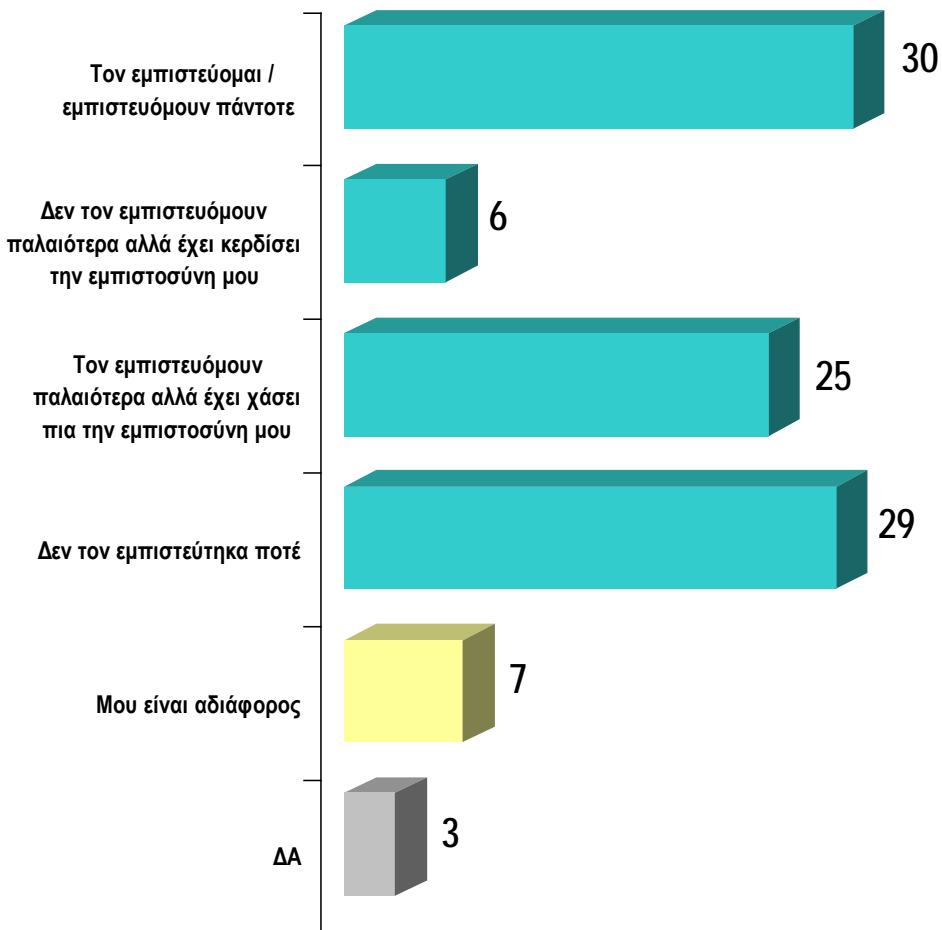




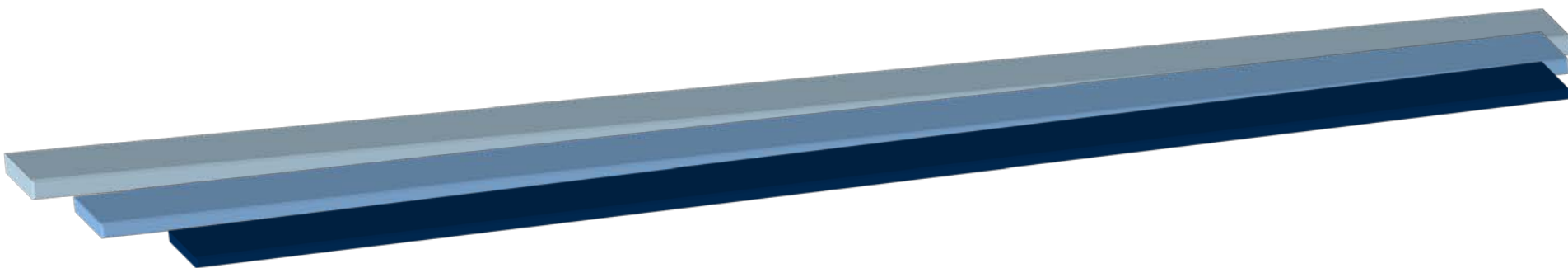
Θα ήθελα να μου πείτε, τον κ. Ανδρέα Λοβέρδο...;  
(Σύνολο δείγματος, %)



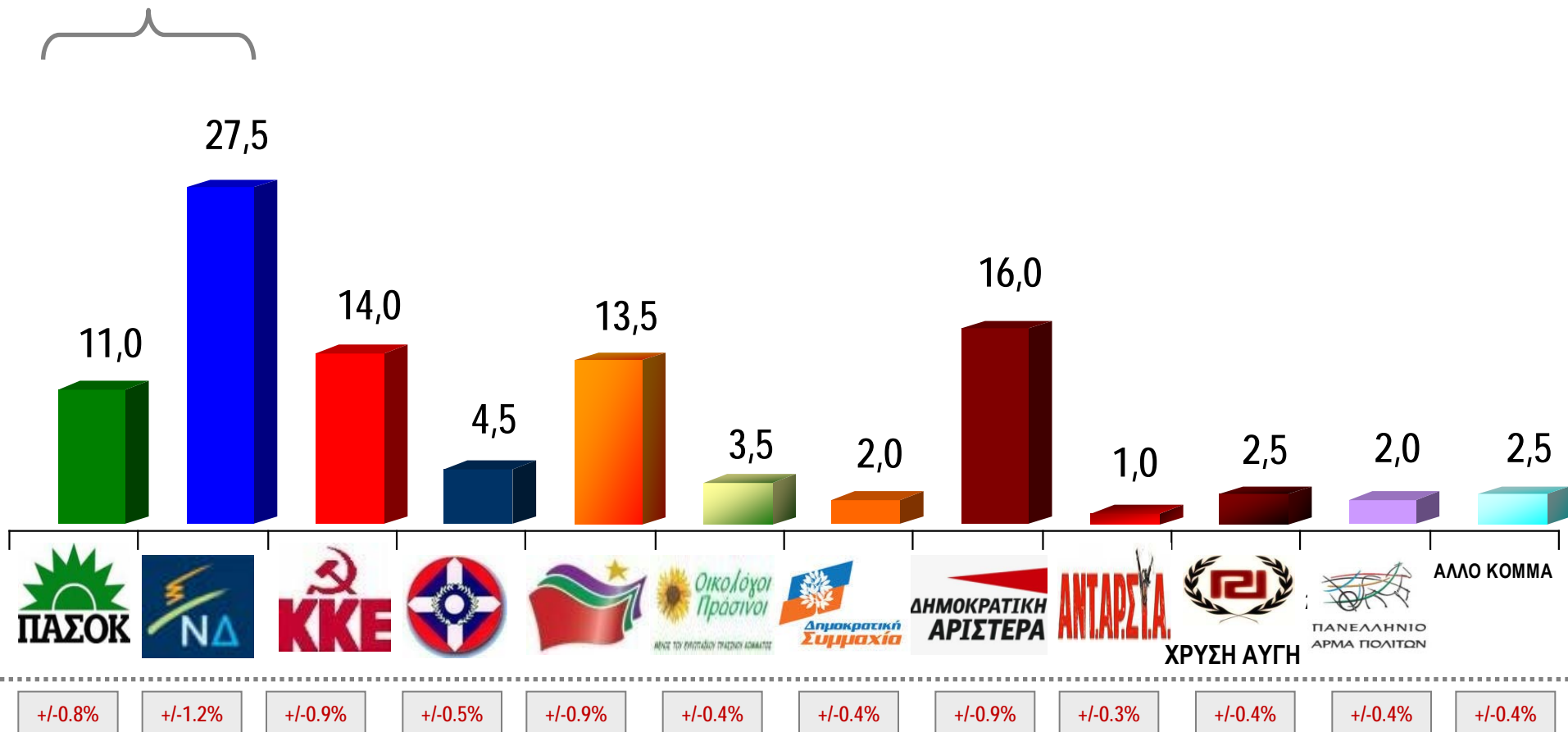
Θα ήθελα να μου πείτε, τον κ. Ανδρέα Λοβέρδο...;  
 (Κατά ψηφοφόρους ΠΑΣΟΚ στις Βουλευτικές εκλογές 04/10/2009, %)

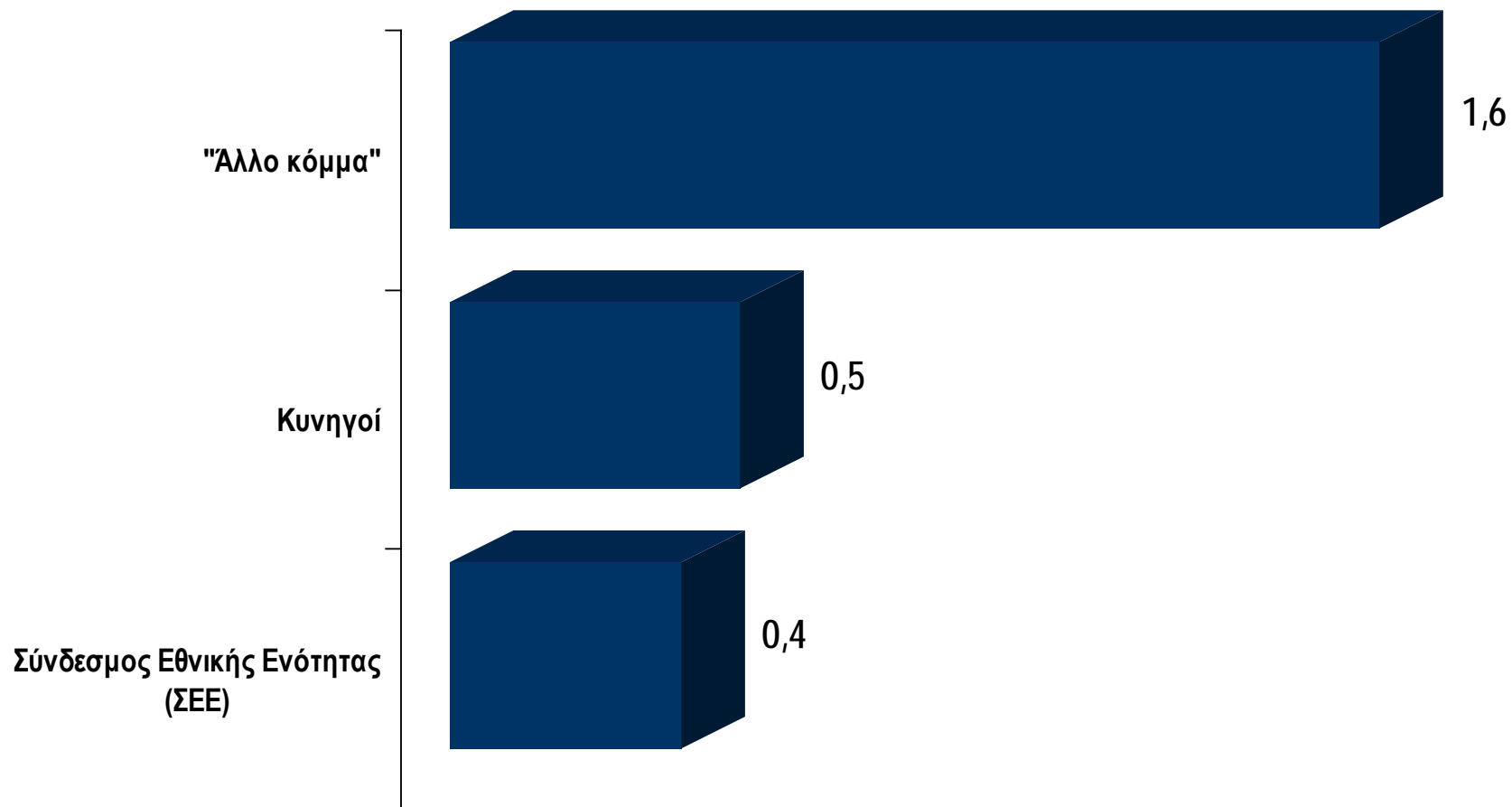


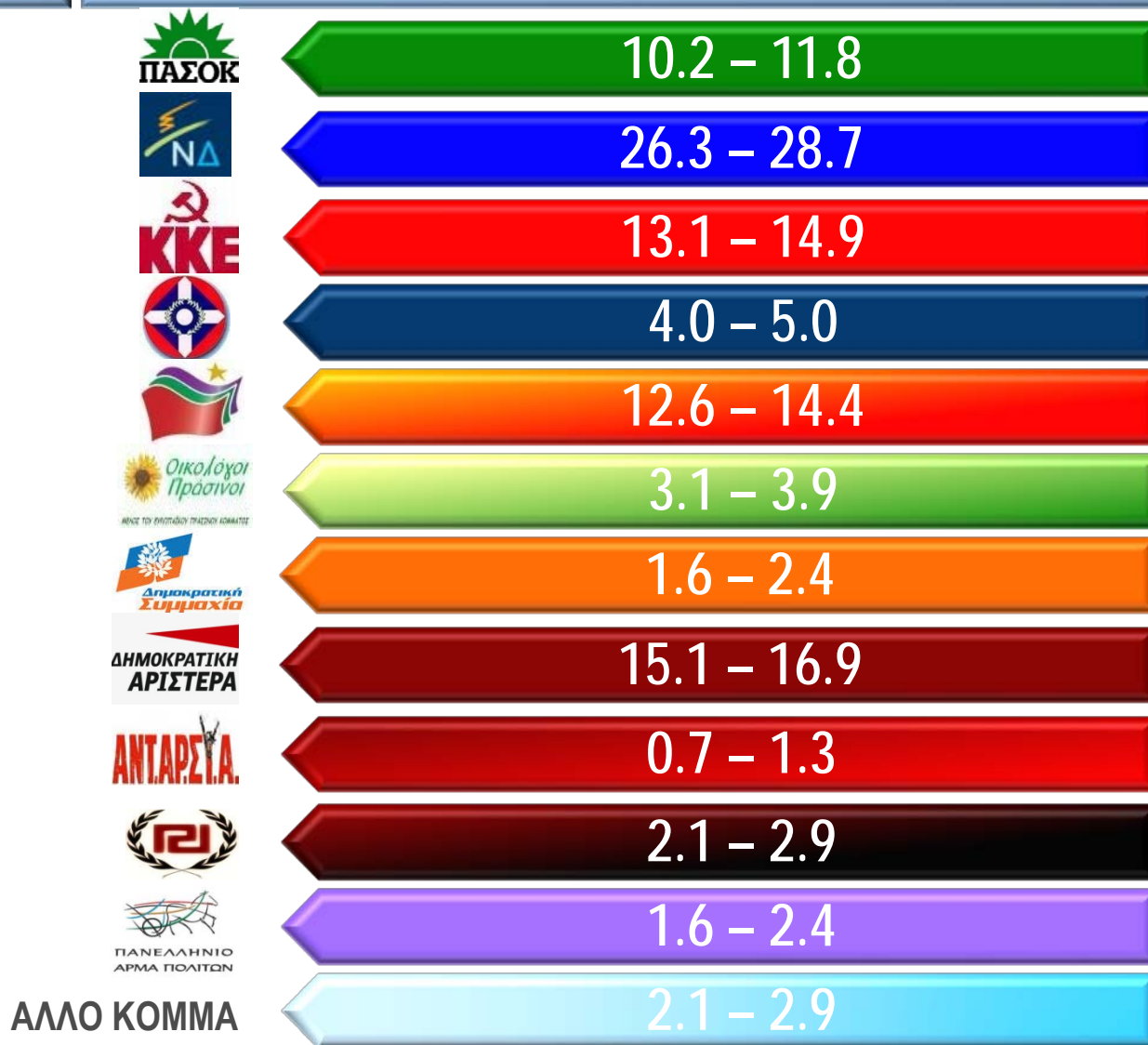
# Εκτίμηση Εκλογικής Επιρροής



Άθροισμα ΠΑΣΟΚ + ΝΔ: 38.5%







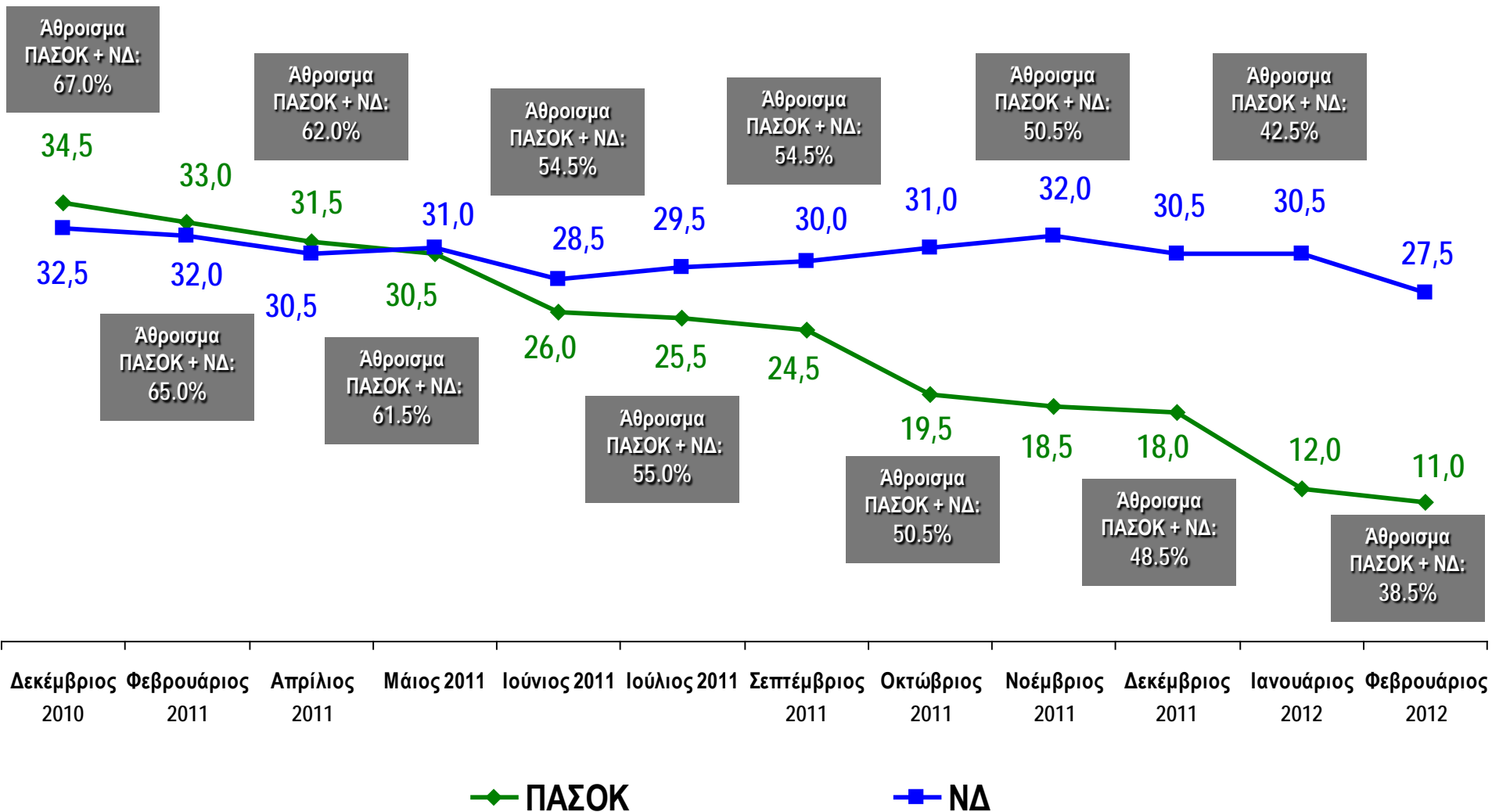
(Σύνολο του εκλογικού σώματος)

Αποχή / Λευκά / Άκυρα



31.8%

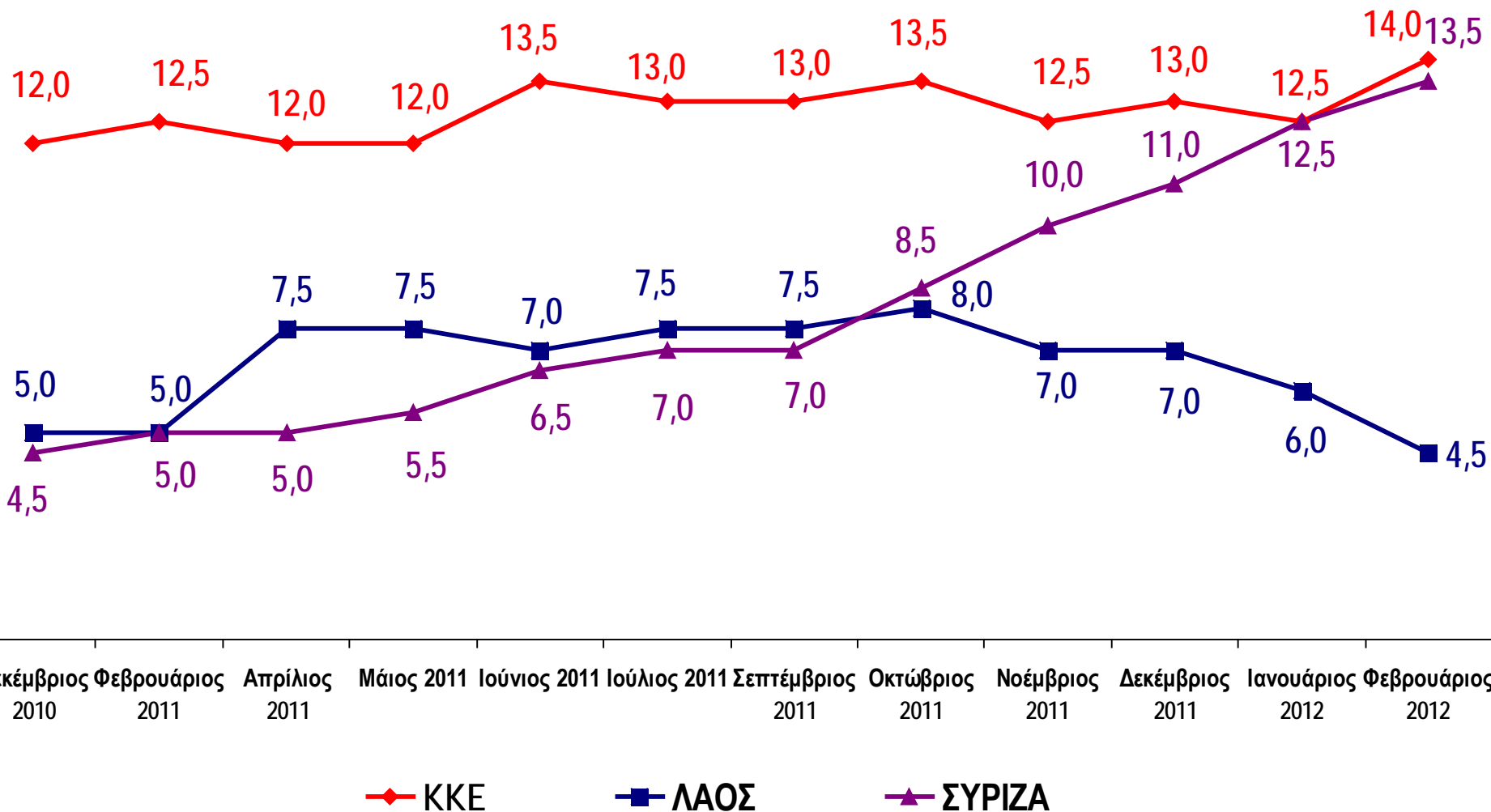
# ΕΚΤΙΜΗΣΗ ΕΚΛΟΓΙΚΗΣ ΕΠΙΡΡΟΗΣ ΠΑΣΟΚ / ΝΔ (Χρονοσειρά δεδομένων Πρόθεσης Ψήφου)

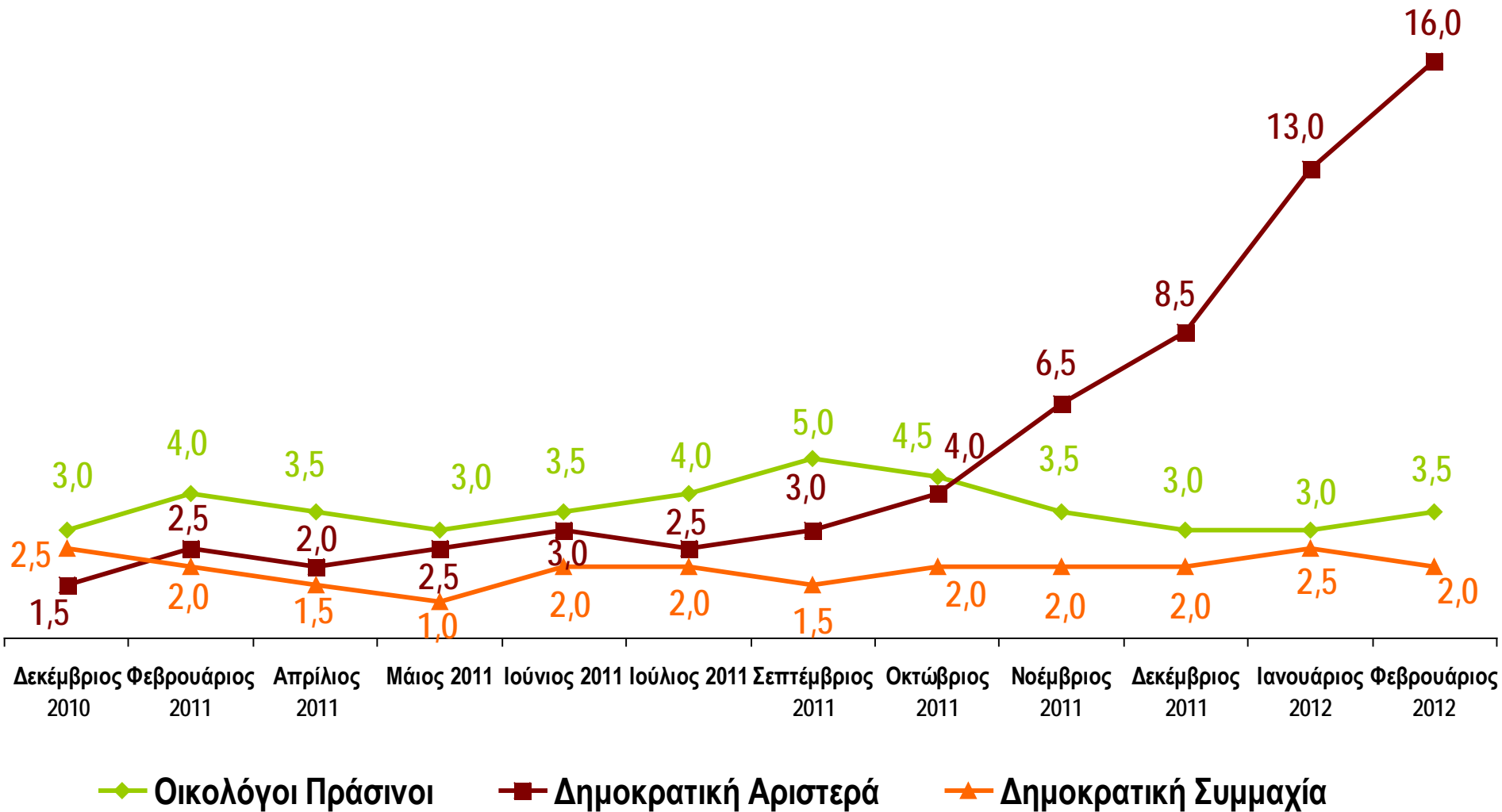


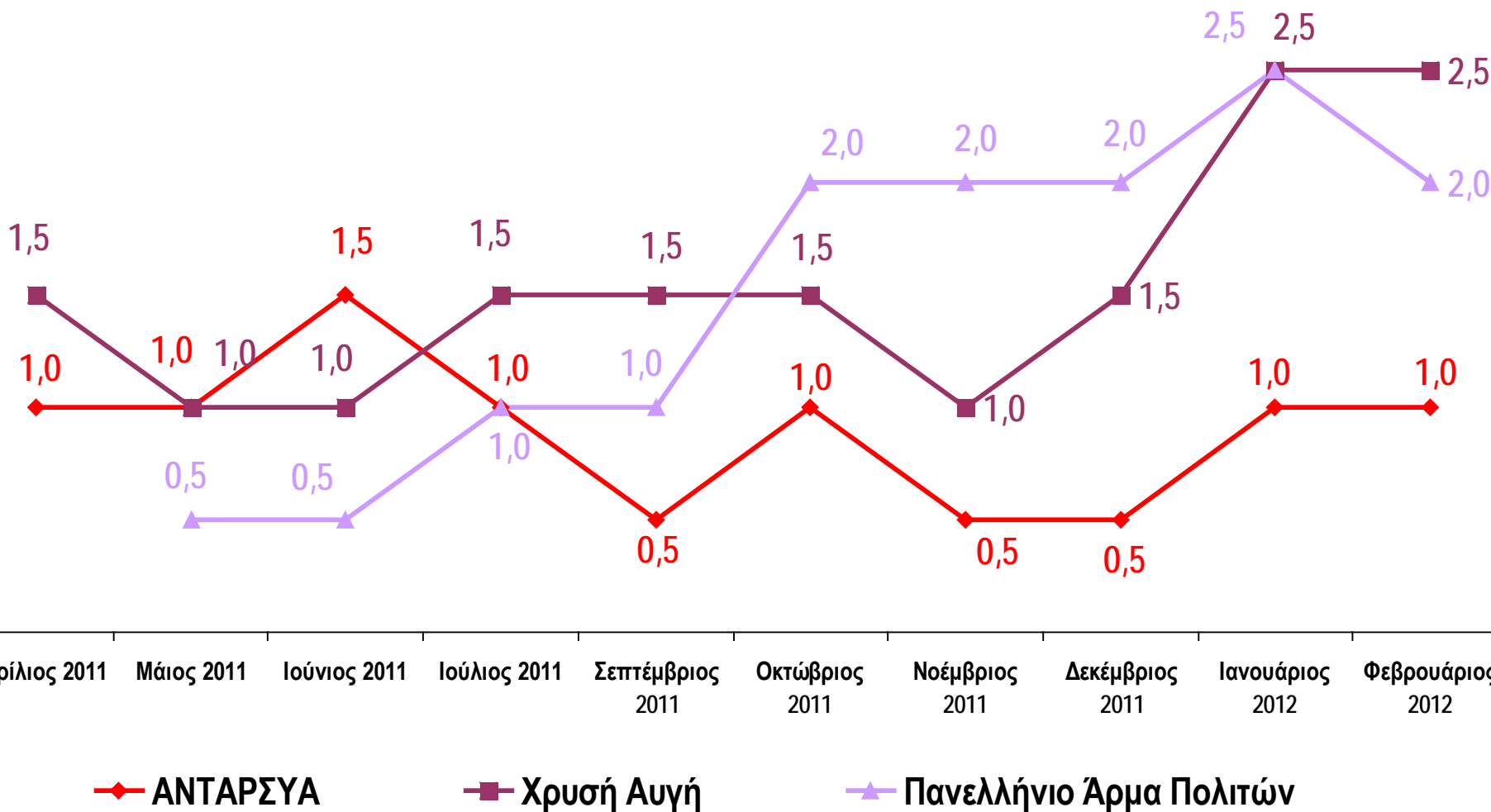
◆ ΠΑΣΟΚ

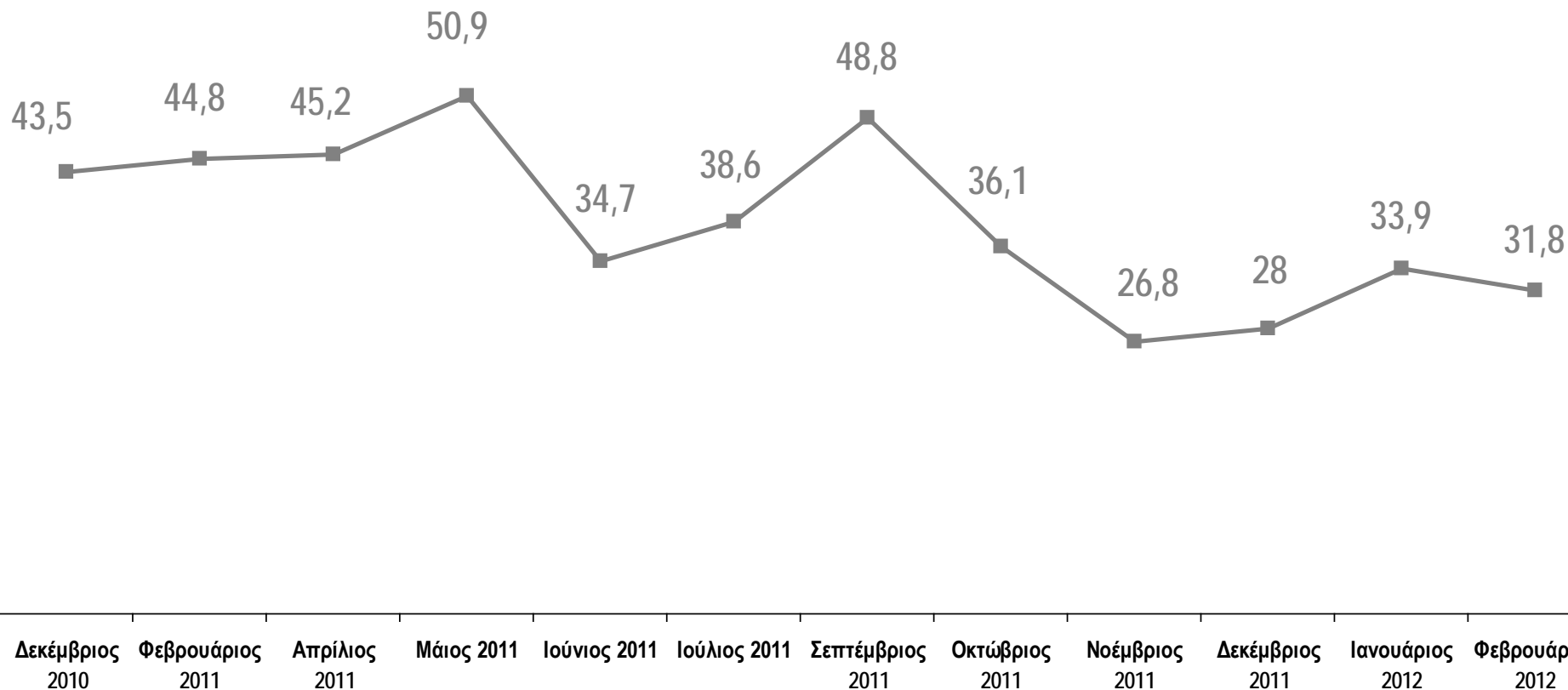
■ ΝΔ











■ Αποχή / Λευκά / Άκυρα