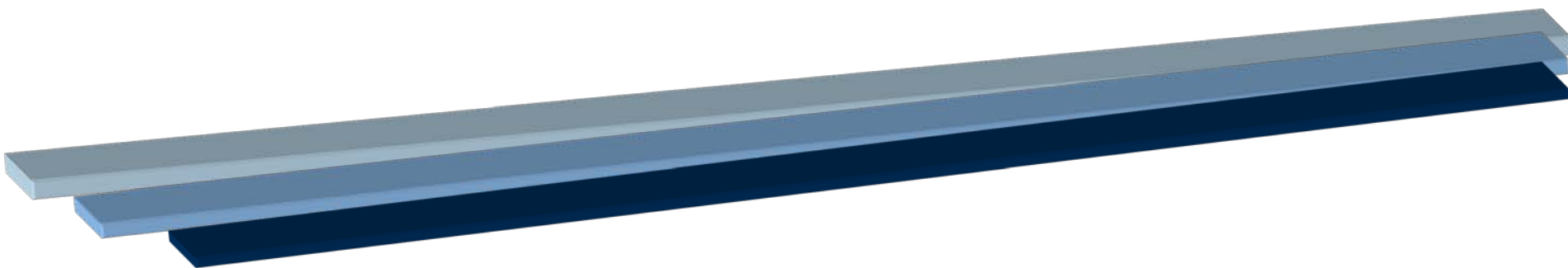


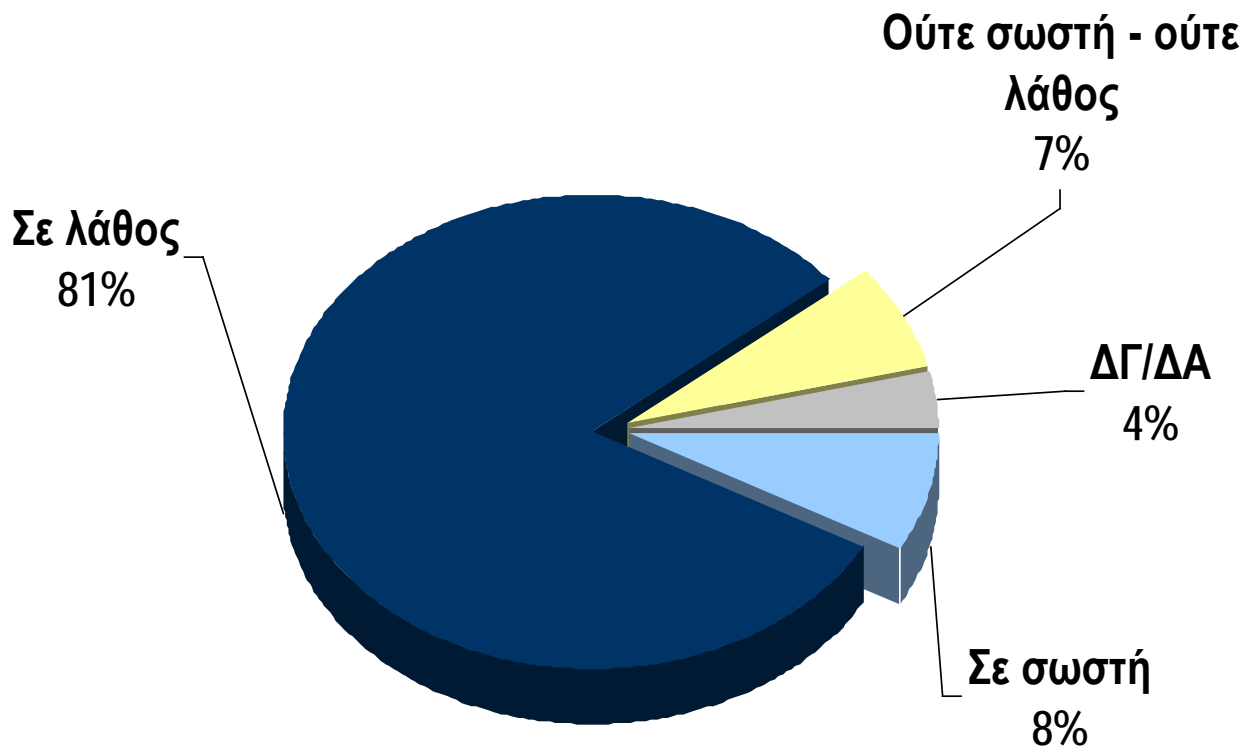
# Πολιτική Συγκυρία και Διακυβέρνηση

*Ιανουάριος 2012*

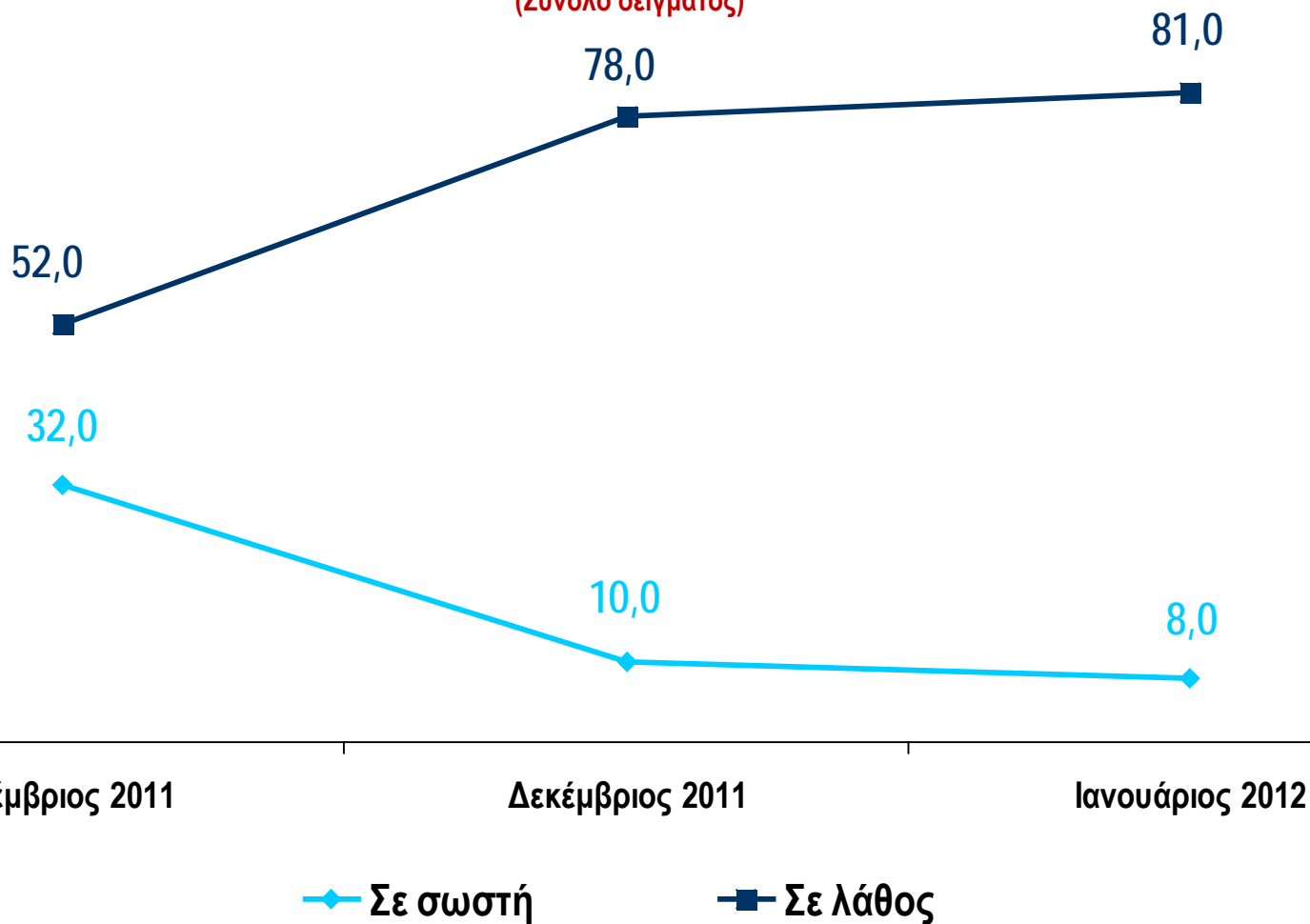
# Γενική Πολιτική Συγκυρία



Με την εικόνα που έχετε σήμερα για τη χώρα σε γενικές γραμμές πιστεύετε ότι τα πράγματα πηγαίνουν  
σε σωστή, ή σε λάθος κατεύθυνση;  
(Σύνολο δείγματος)



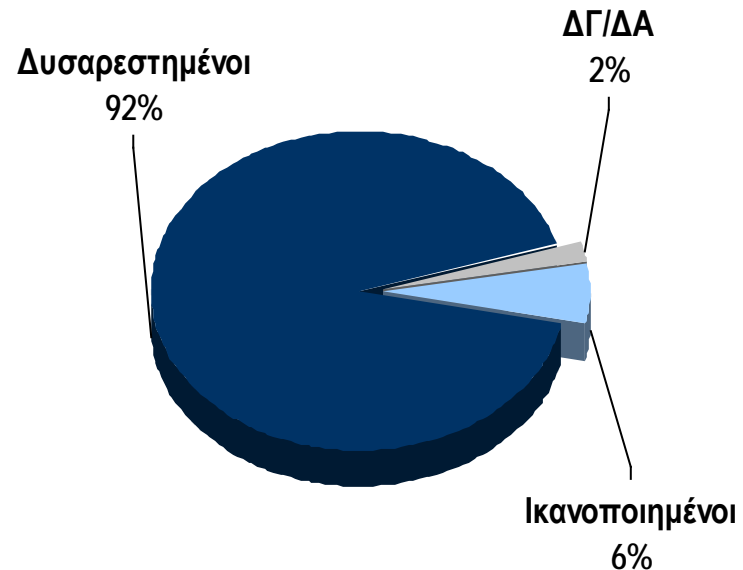
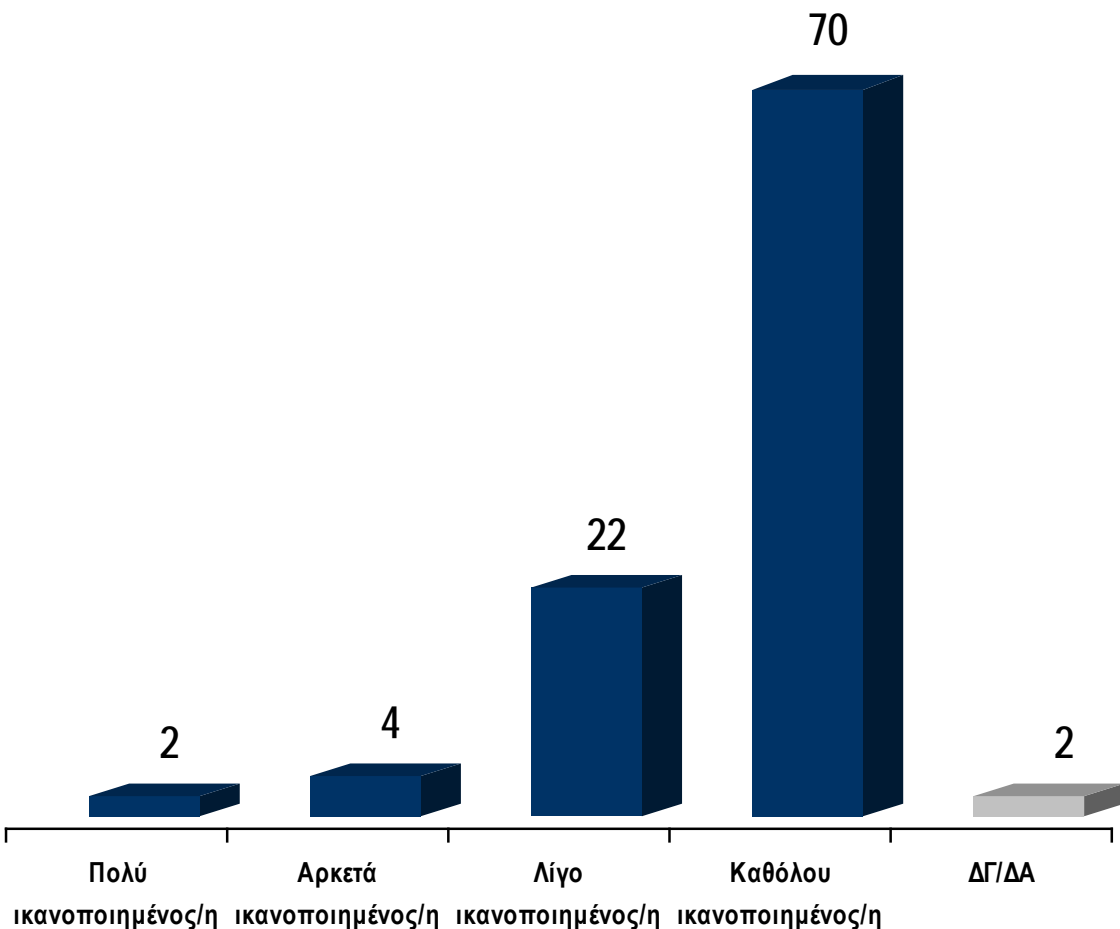
Με την εικόνα που έχετε σήμερα για τη χώρα σε γενικές γραμμές πιστεύετε ότι τα πράγματα πηγαίνουν σε σωστή, ή σε λάθος κατεύθυνση;  
(Σύνολο δείγματος)



Πόσο ικανοποιημένος/η αισθάνεσθε από τον τρόπο που η κυβέρνηση αντιμετωπίζει τα προβλήματα της χώρας;

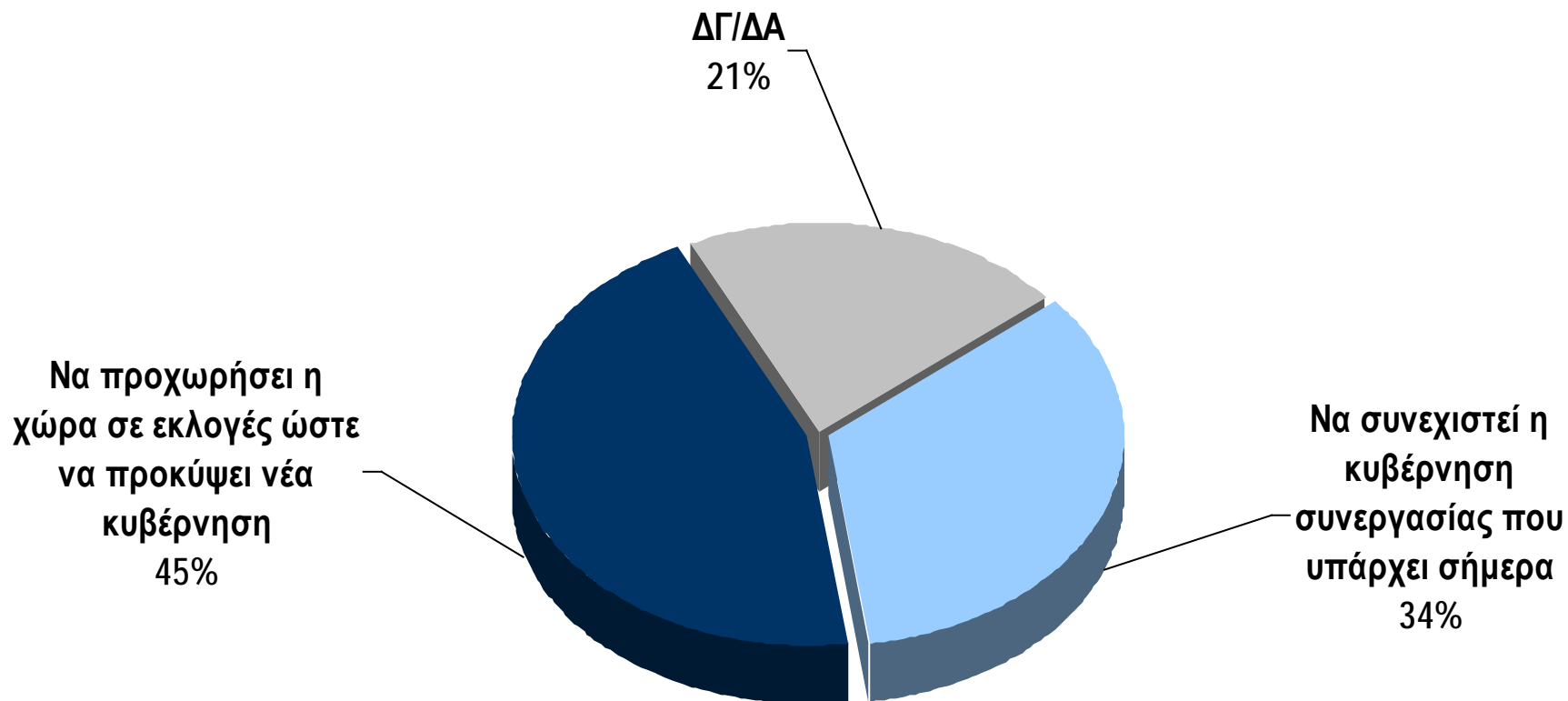
Θα λέγατε ότι αισθάνεσθε...

(Σύνολο δείγματος, %)

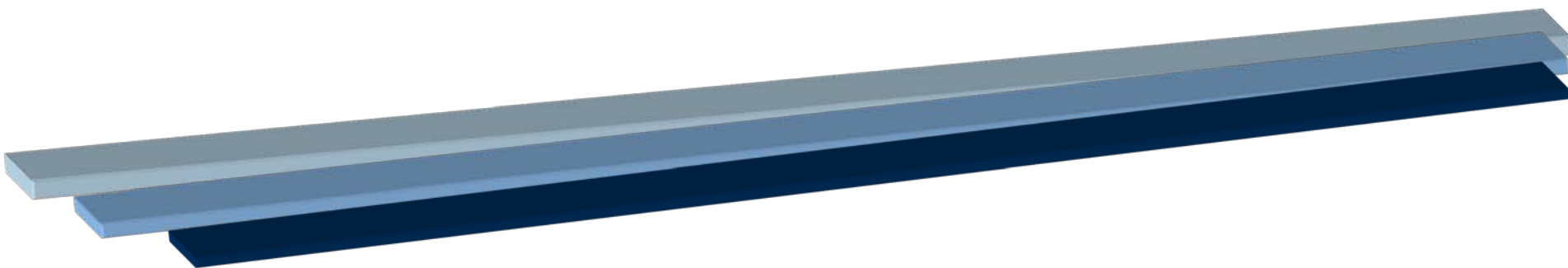


Κατά τη γνώμη σας, τι πιστεύετε είναι καλύτερο για τη χώρα, να συνεχιστεί η κυβέρνηση συνεργασίας που υπάρχει σήμερα ή να προχωρήσει η χώρα σε εκλογές ώστε να προκύψει νέα κυβέρνηση;

(Σύνολο δείγματος)

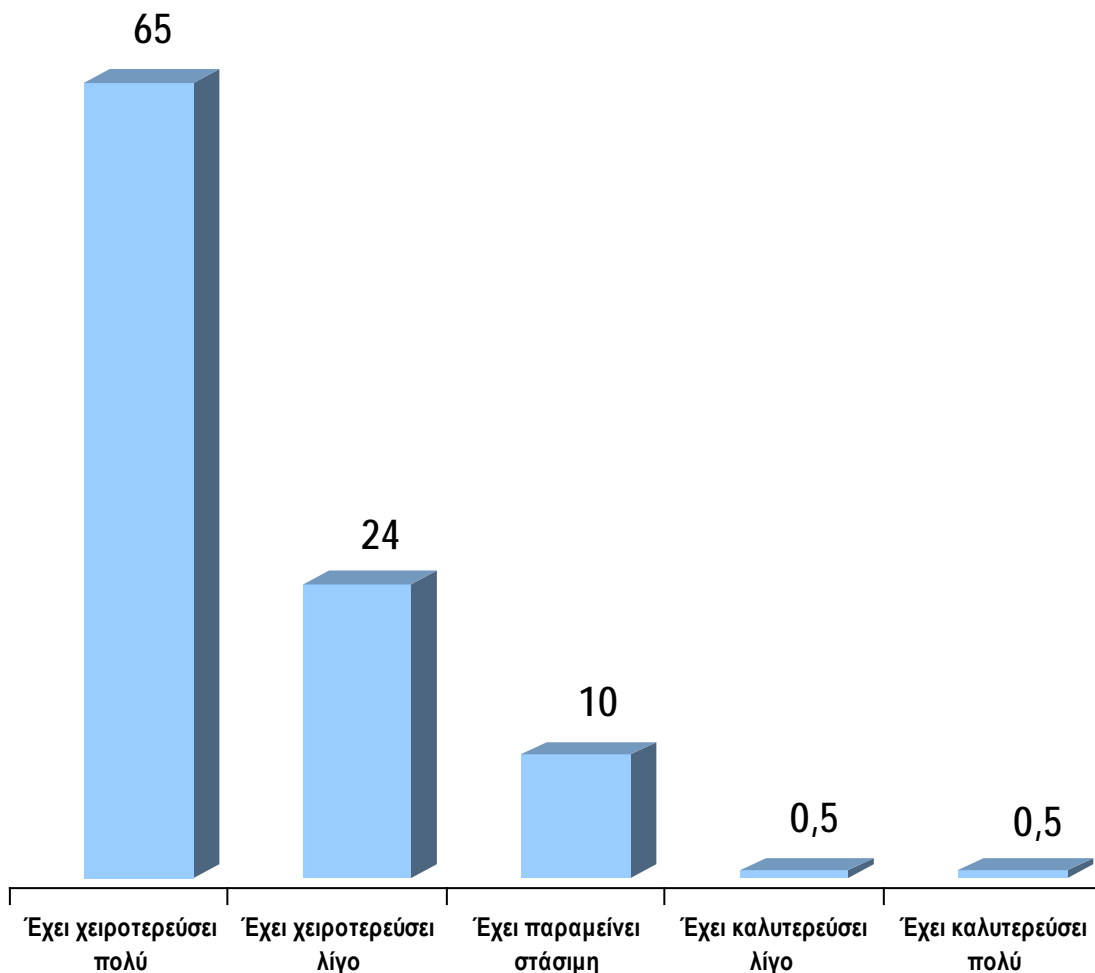


# Οικονομική κατάσταση νοικοκυριών



Η προσωπική οικονομική σας κατάσταση τον τελευταίο χρόνο θα λέγατε ότι...

(Σύνολο δείγματος, %)





Σε τι ποσοστό θα λέγατε ότι έχει μειωθεί το συνολικό εισόδημά σας από όλες τις πηγές,  
σε σύγκριση με τον προηγούμενο χρόνο (δώδεκα μήνες πριν);

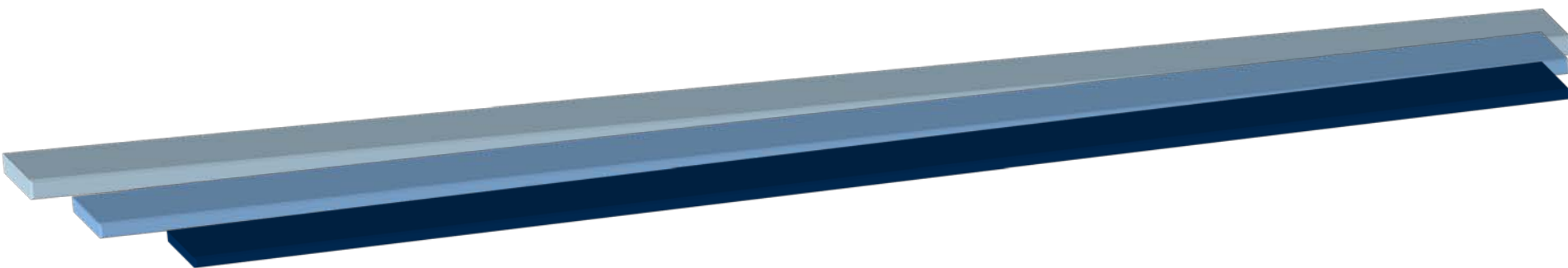
(Απαντούν μόνο όσοι θεωρούν ότι η προσωπική τους οικονομική κατάσταση τον τελευταίο χρόνο έχει χειροτερεύσει, %)



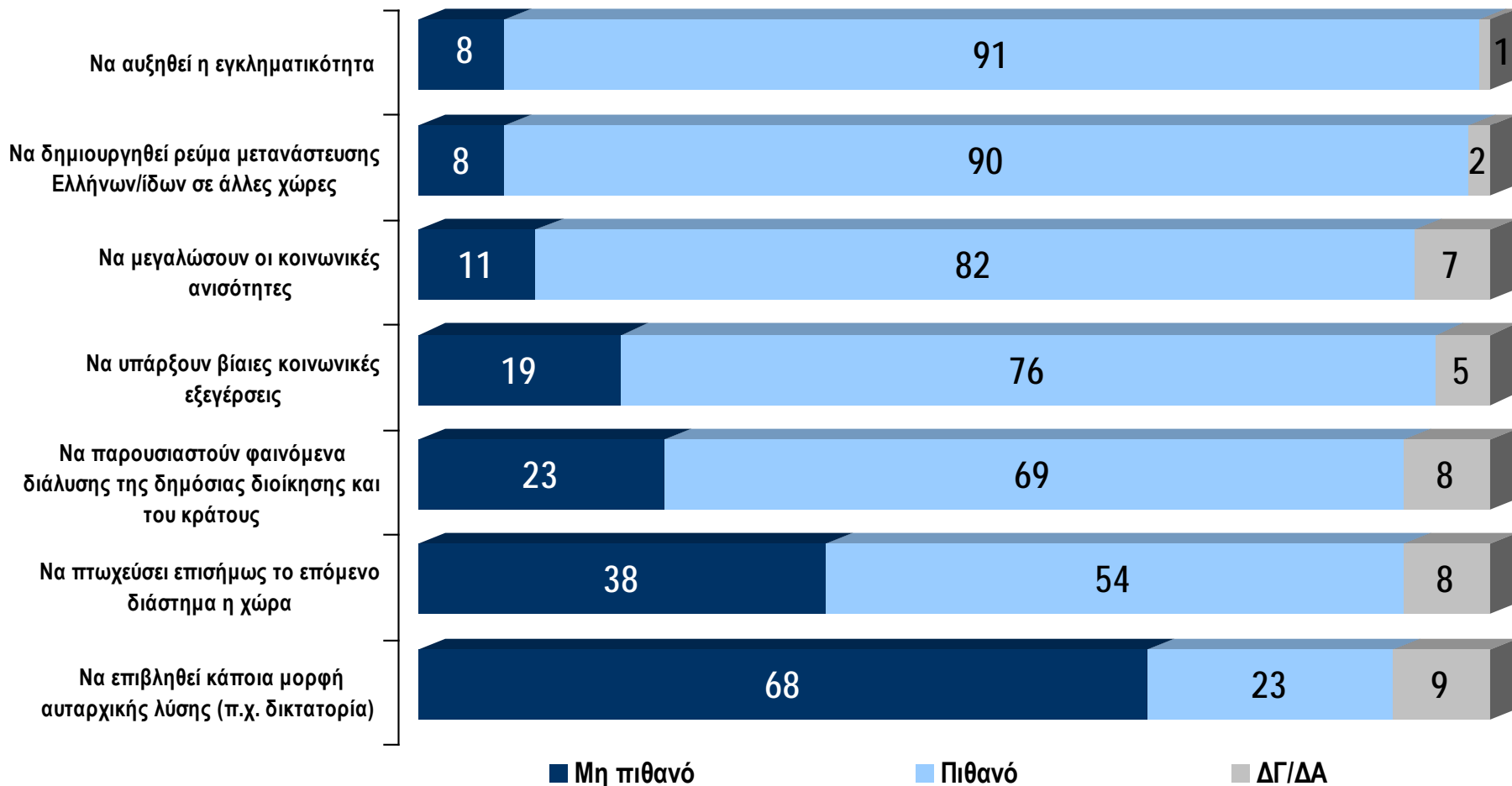
Μέσος όρος αναφερόμενου  
ποσοστού μείωσης του  
εισοδήματος σε σύγκριση με  
τον προηγούμενο χρόνο

46.3 %

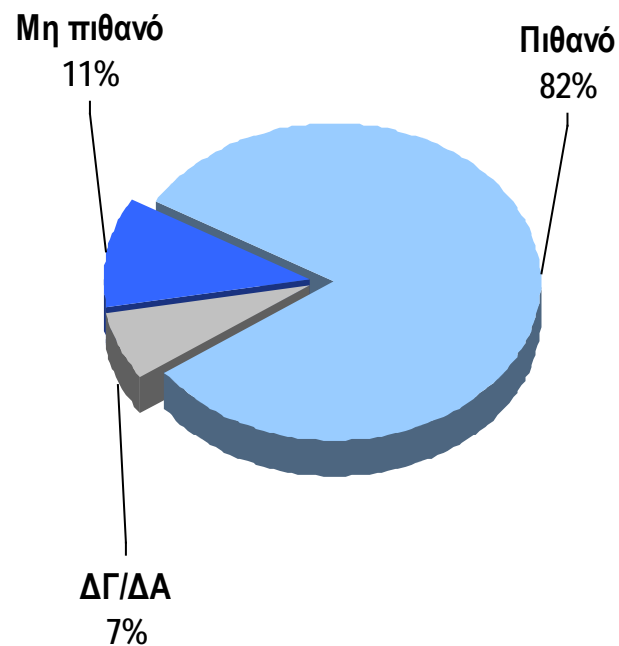
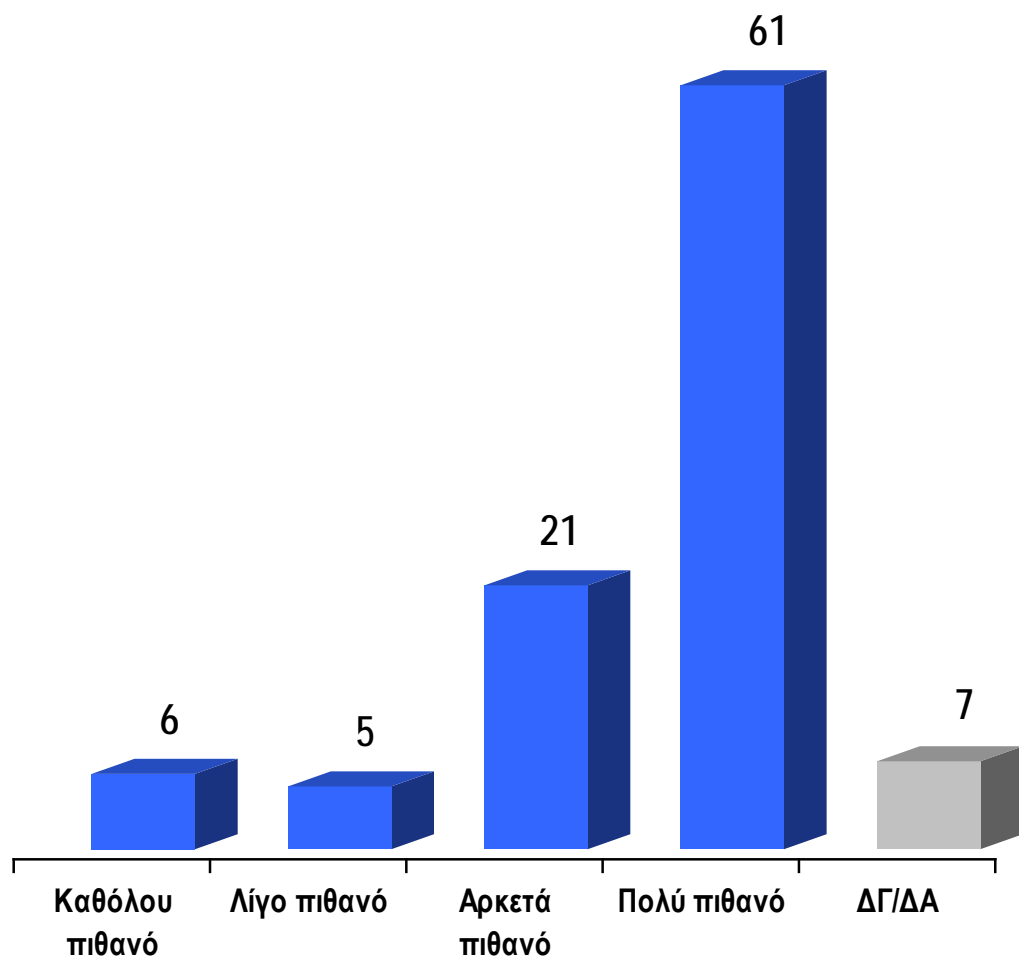
# Επιπτώσεις Οικονομικής Κρίσης



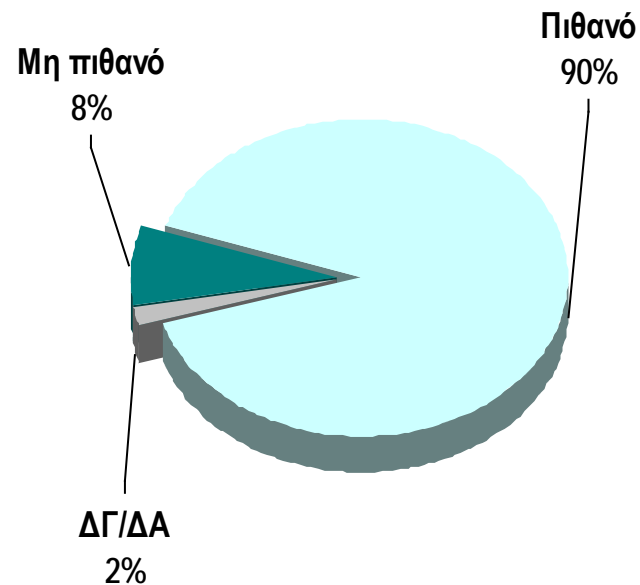
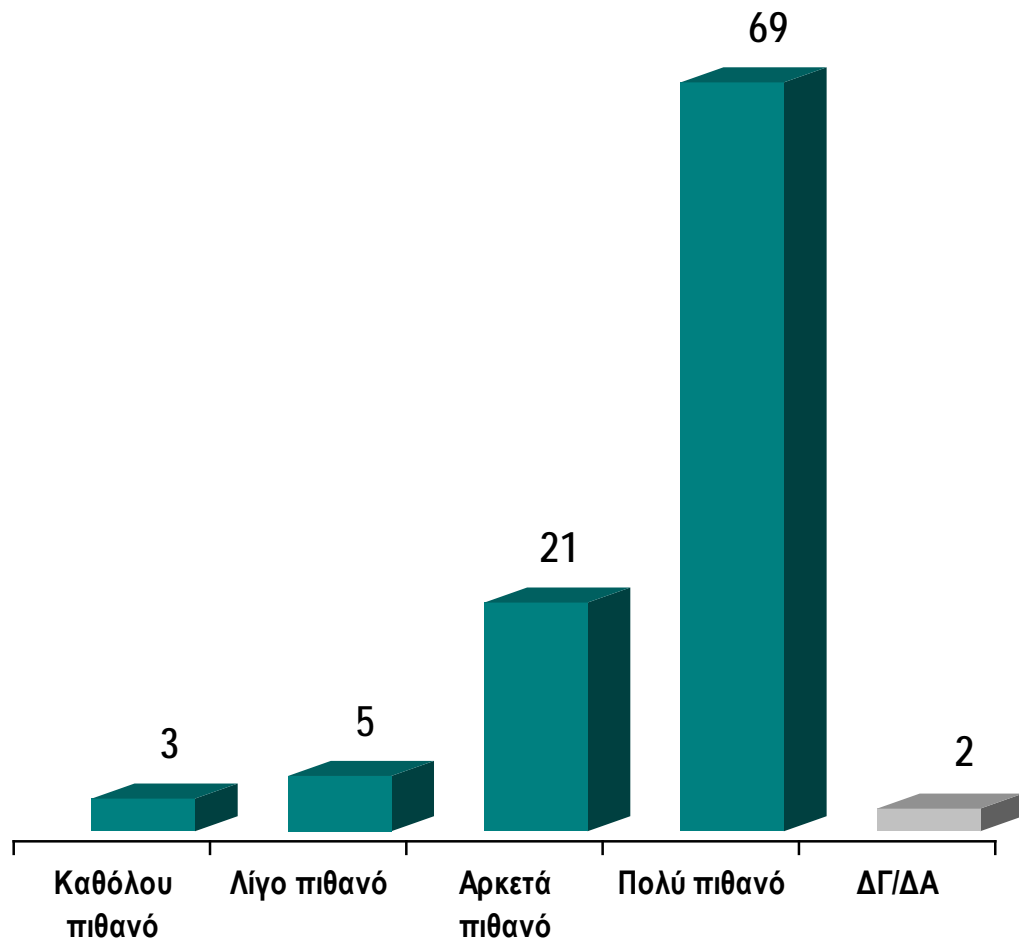
Από τις παρακάτω πιθανολογούμενες επιπτώσεις της οικονομικής κρίσης στη χώρα μας θα ήθελα για καθεμία από αυτές να μου πείτε πόσο πιθανό θεωρείτε να συμβεί το επόμενο διάστημα.  
(Σύνολο δείγματος, %)



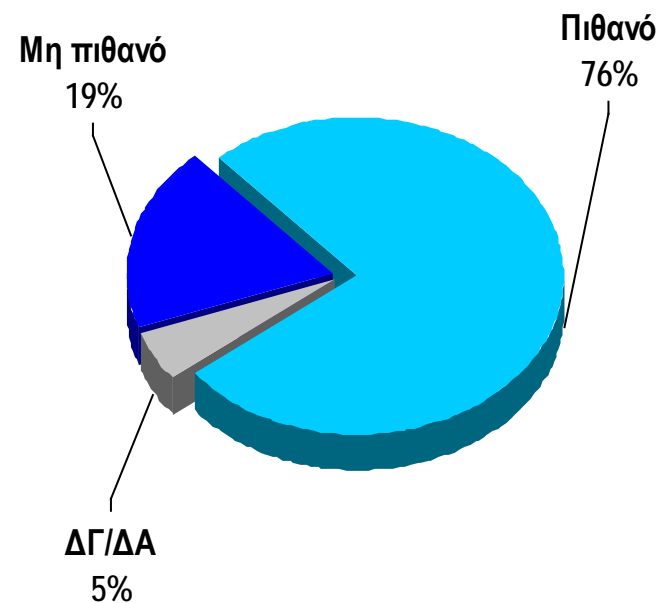
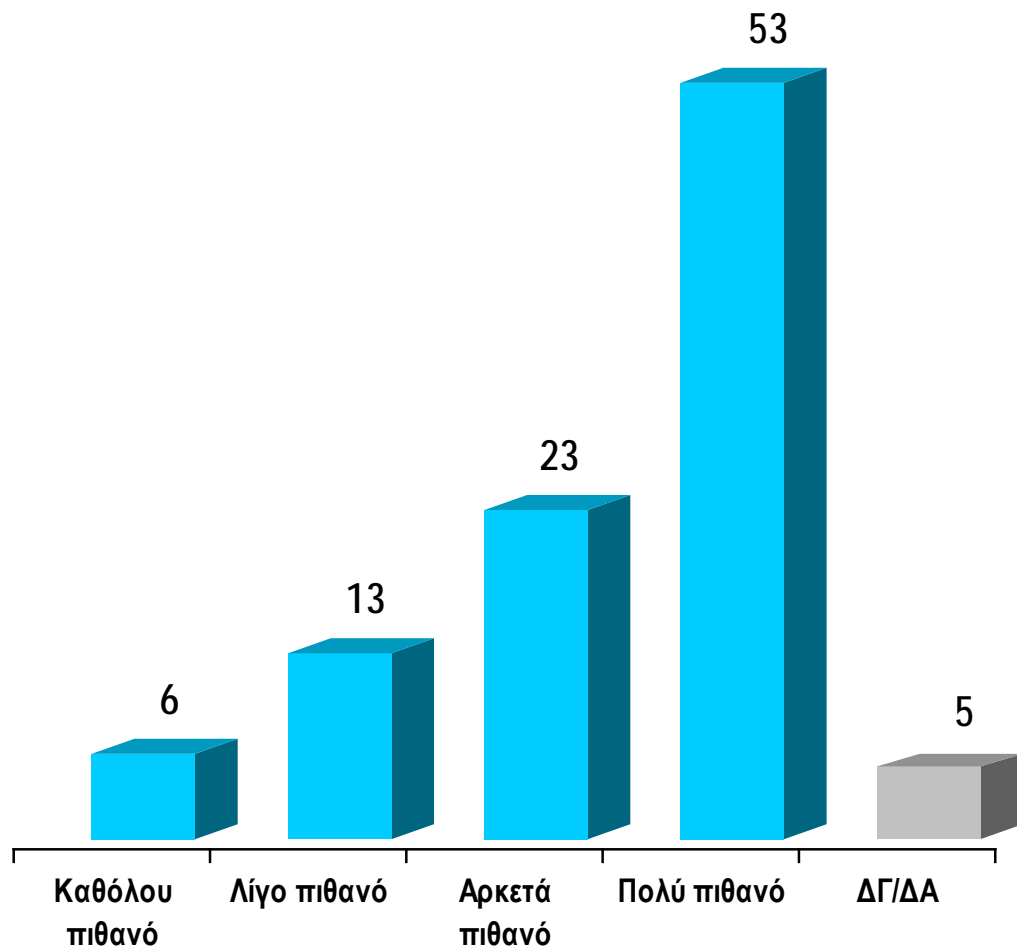
Πόσο πιθανό θεωρείτε το επόμενο διάστημα να μεγαλώσουν οι κοινωνικές ανισότητες;  
(Σύνολο δείγματος, %)



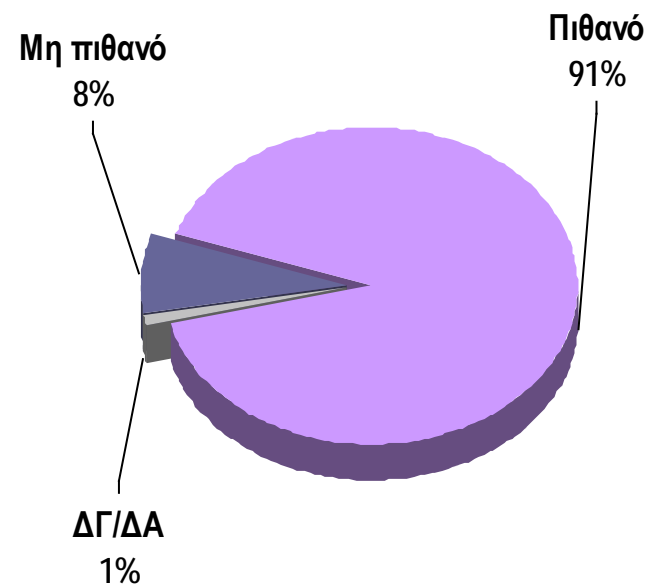
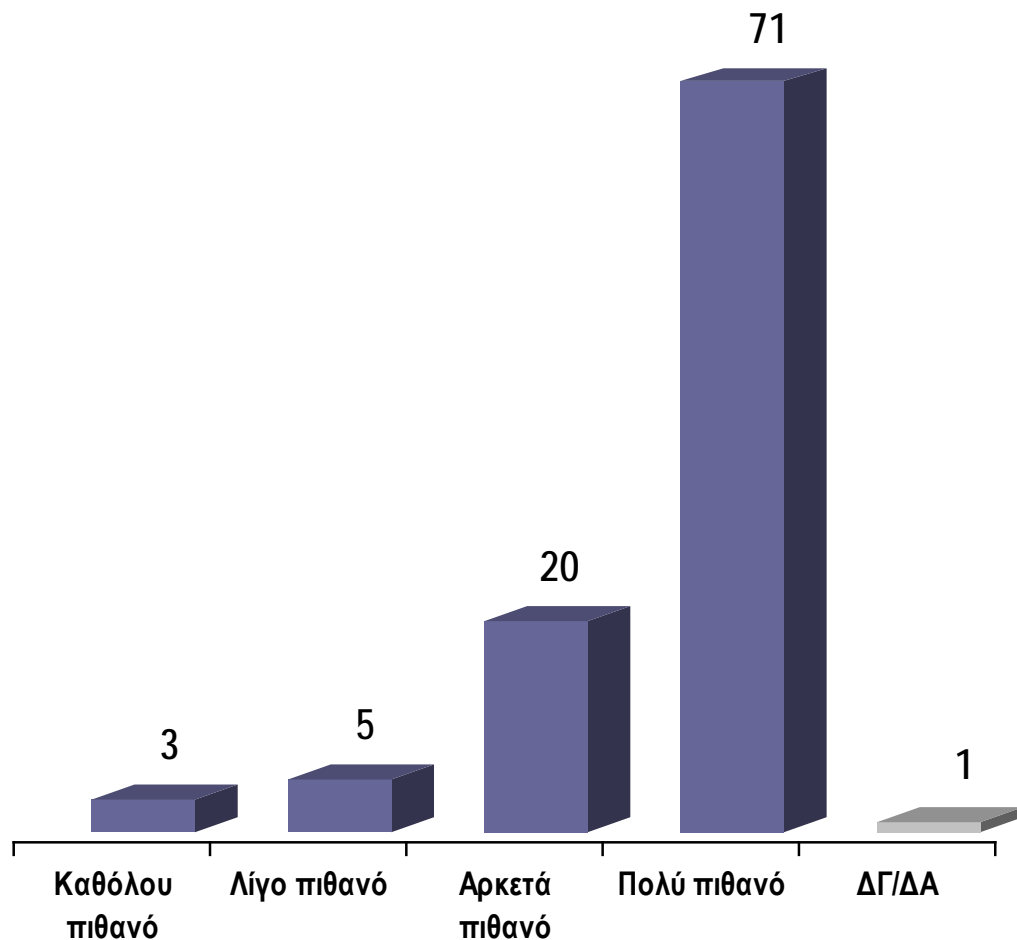
Πόσο πιθανό θεωρείτε το επόμενο διάστημα να δημιουργηθεί ρεύμα μετανάστευσης  
Ελλήνων/ίδων σε άλλες χώρες;  
(Σύνολο δείγματος, %)



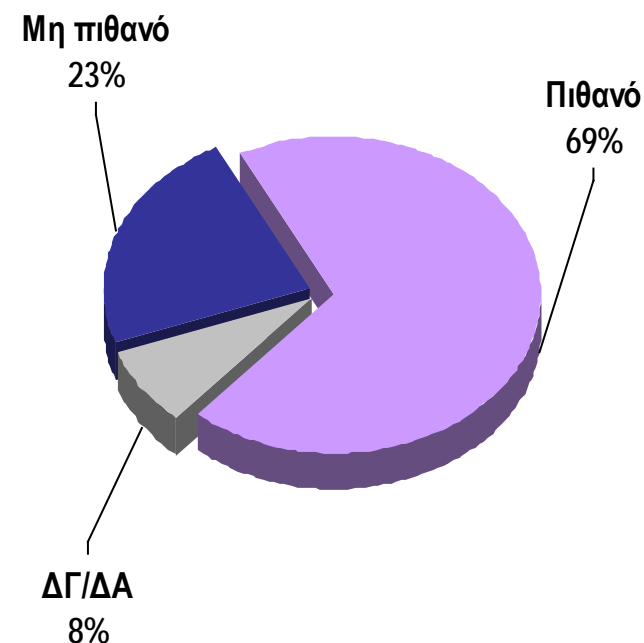
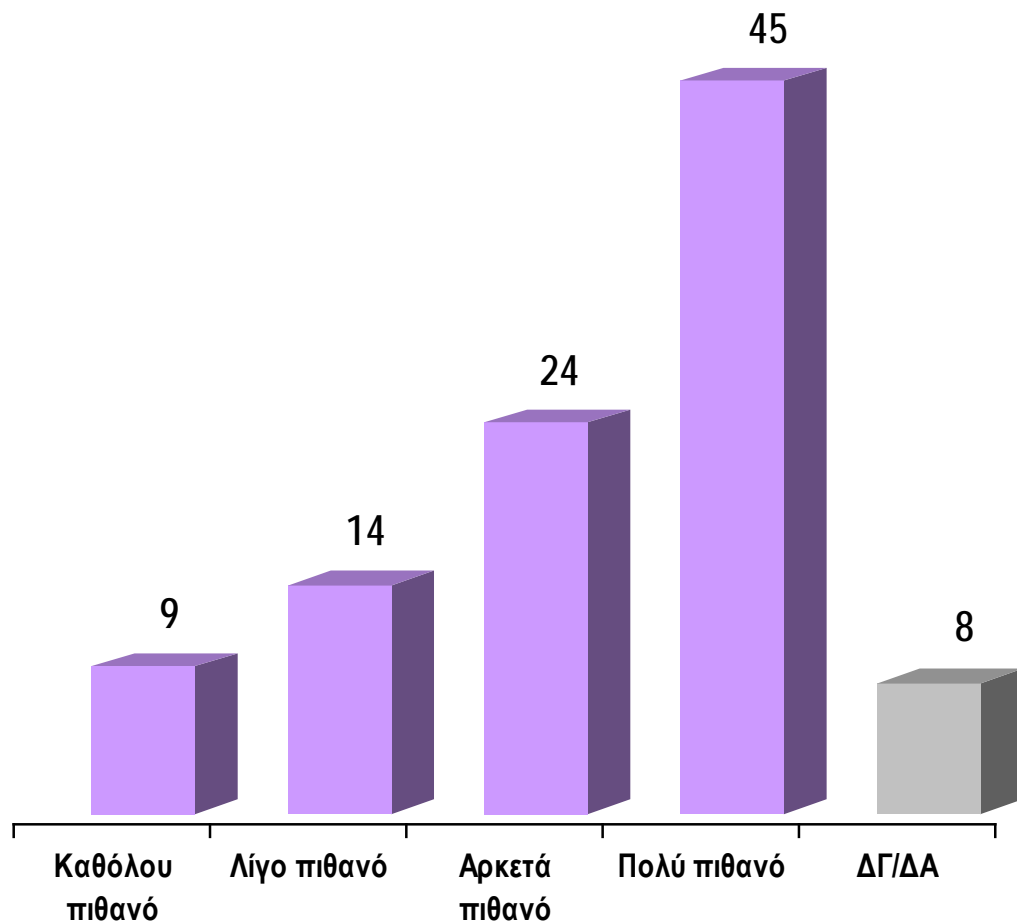
Πόσο πιθανό θεωρείτε το επόμενο διάστημα να υπάρξουν βίαιες κοινωνικές εξεγέρσεις;  
(Σύνολο δείγματος, %)



Πόσο πιθανό θεωρείτε το επόμενο διάστημα να αυξηθεί η εγκληματικότητα;  
(Σύνολο δείγματος, %)

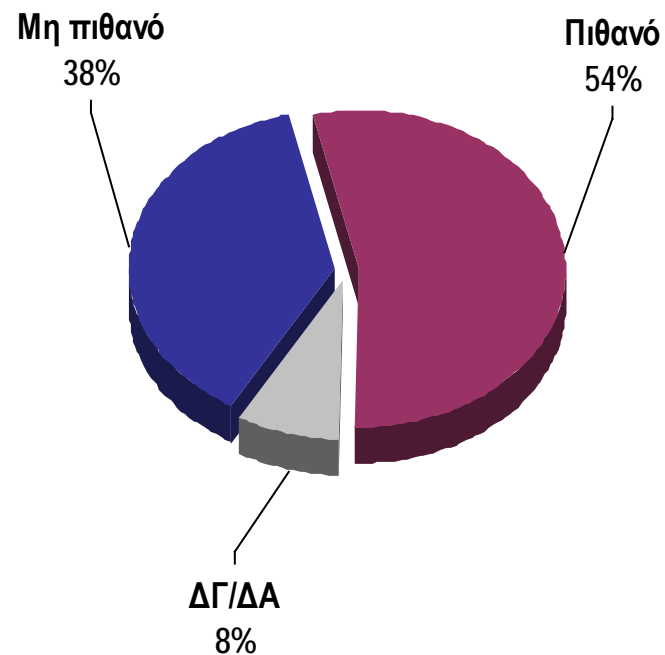
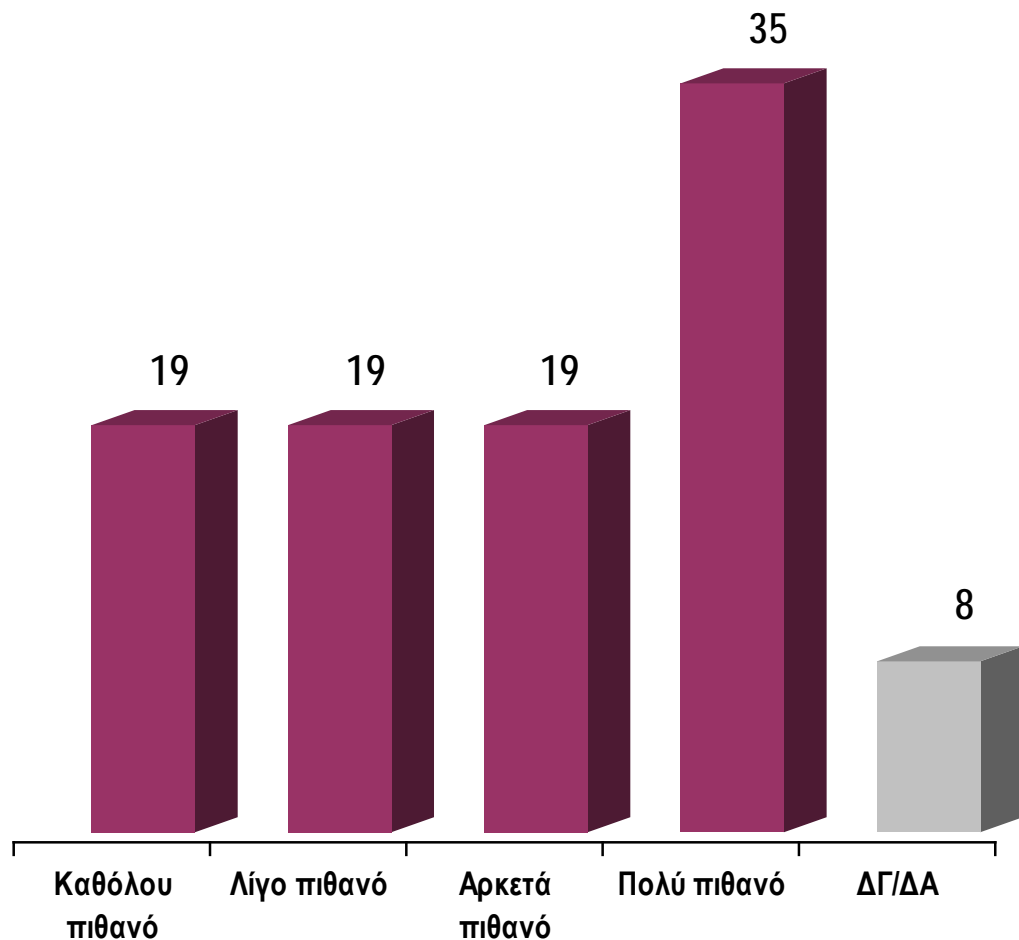


Πόσο πιθανό θεωρείτε το επόμενο διάστημα να παρουσιαστούν φαινόμενα διάλυσης της δημόσιας διοίκησης και του κράτους;  
(Σύνολο δείγματος, %)

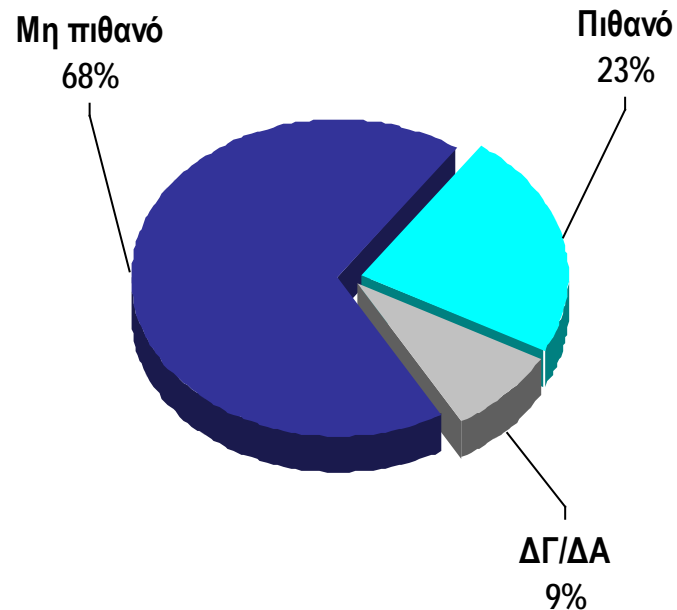
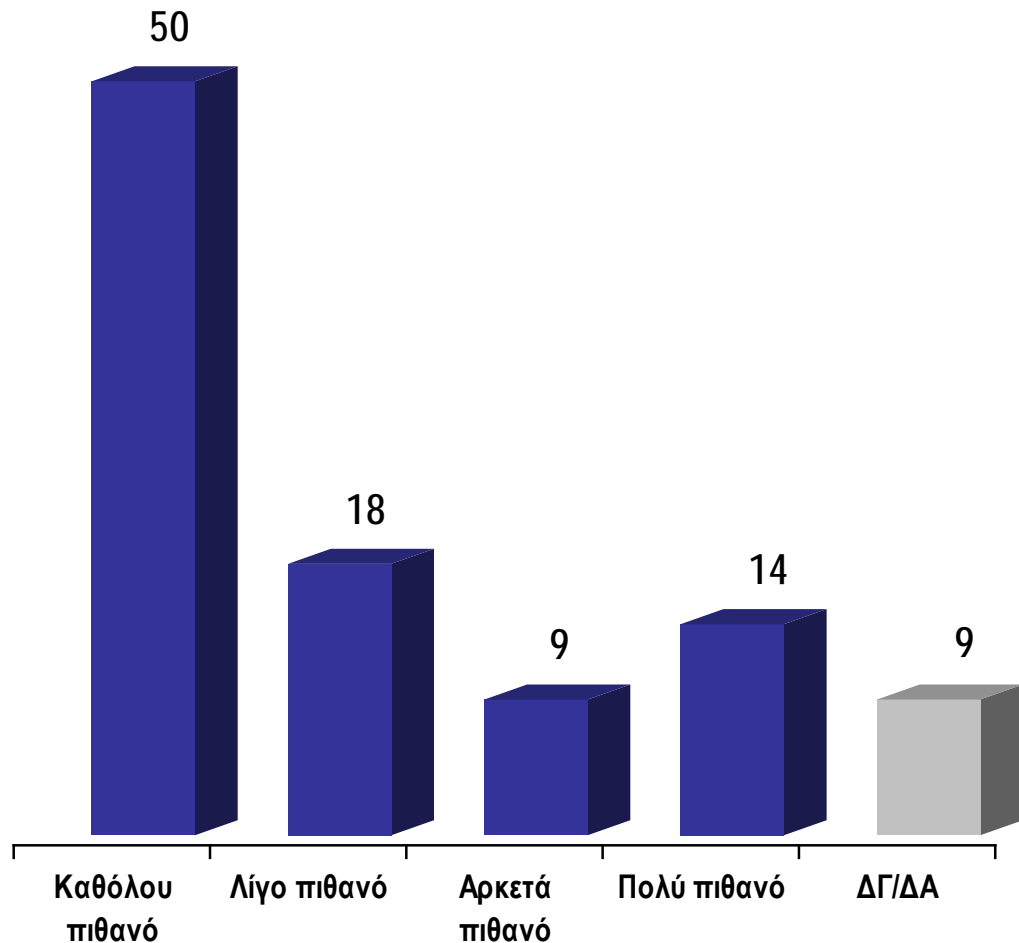




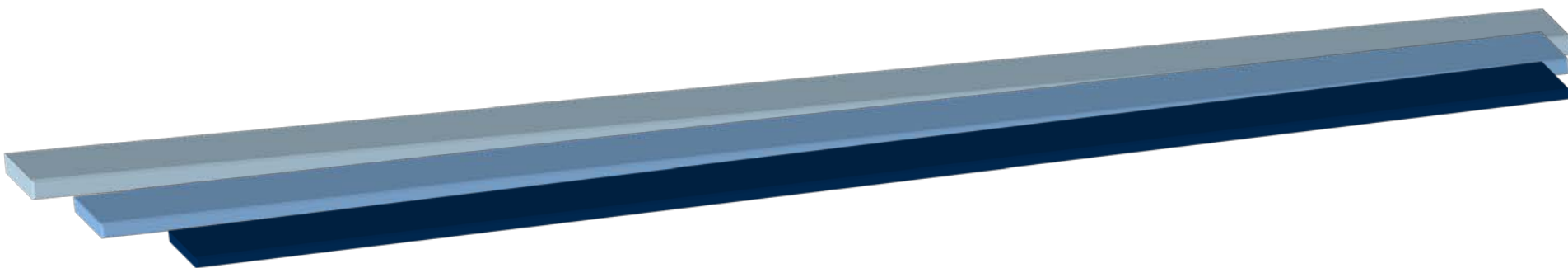
Πόσο πιθανό θεωρείτε το επόμενο διάστημα να πτωχεύσει επισήμως το επόμενο διάστημα η χώρα;  
(Σύνολο δείγματος, %)



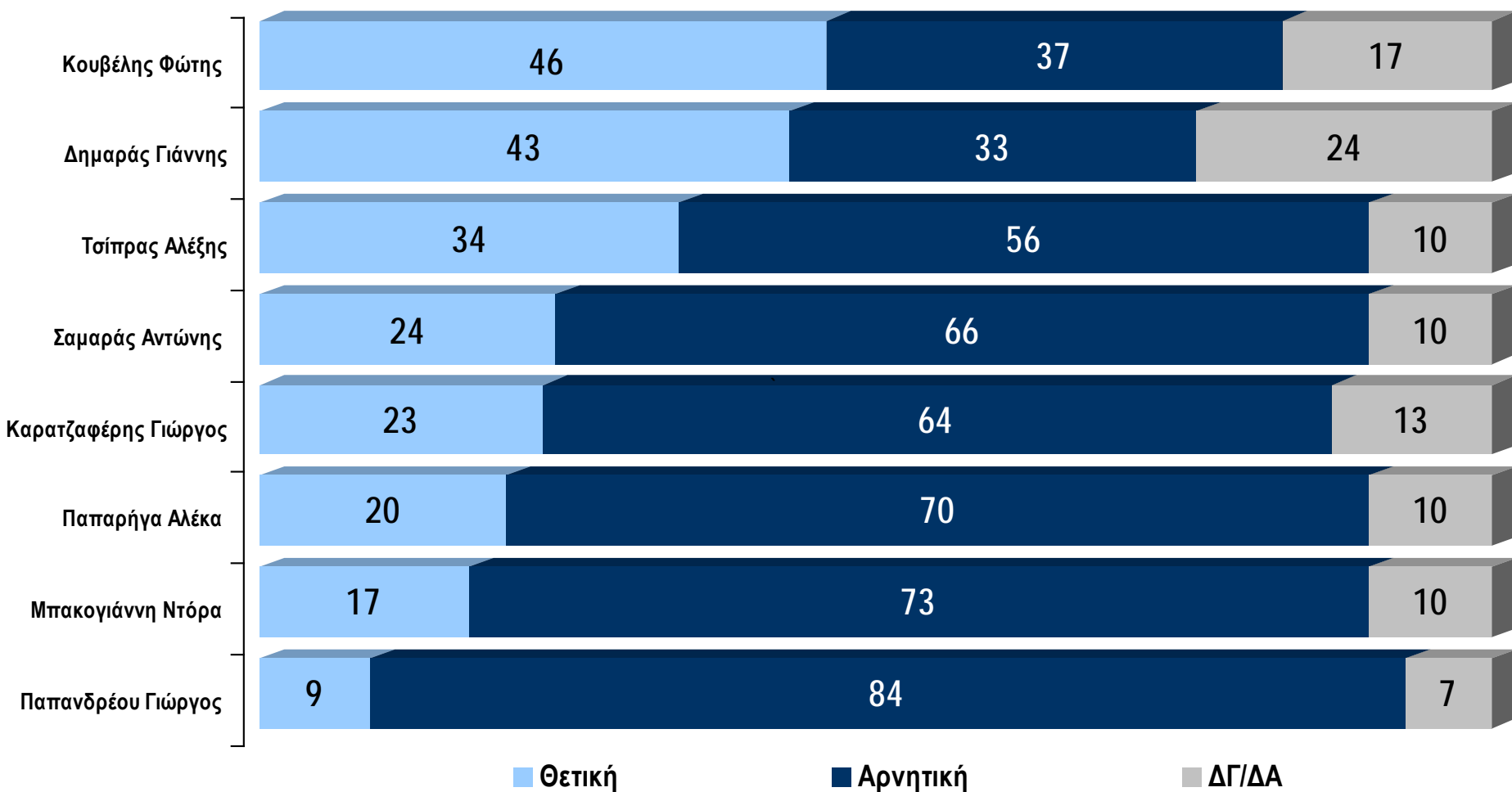
Πόσο πιθανό θεωρείτε το επόμενο διάστημα να επιβληθεί κάποια μορφή αυταρχικής λύσης (π.χ. δικτατορία);  
(Σύνολο δείγματος, %)



# Δημοτικότητες Πολιτικών Αρχηγών



Τι γνώμη έχετε για κάθε ένα από τα παρακάτω πολιτικά πρόσωπα;  
(Σύνολο δείγματος, %)



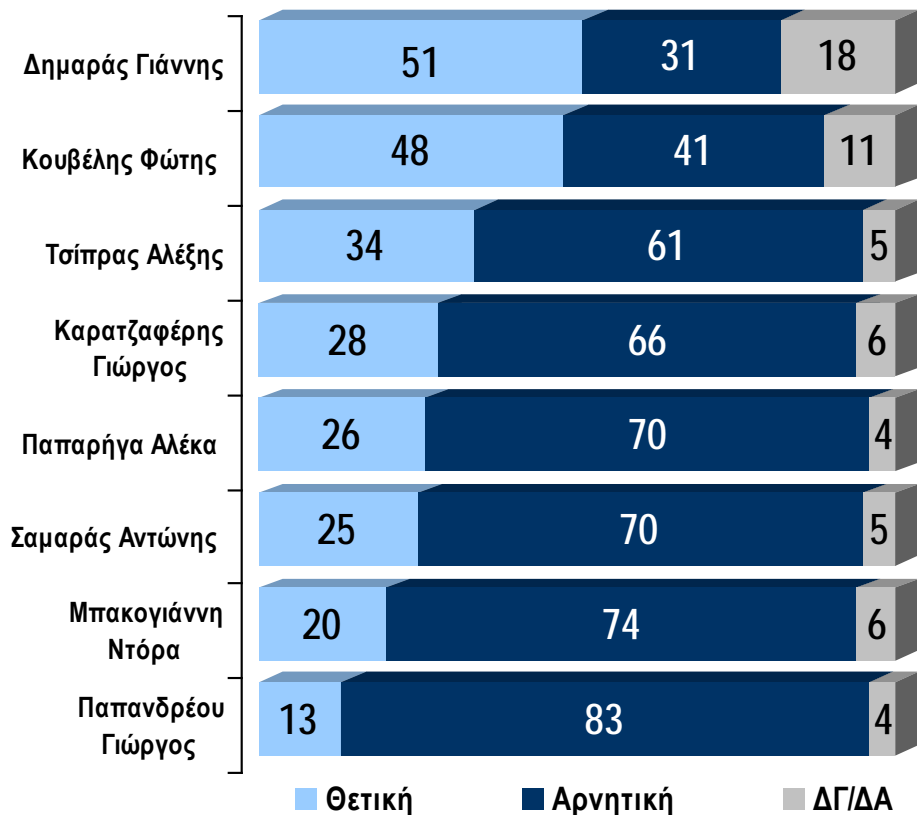
Θετική

Αρνητική

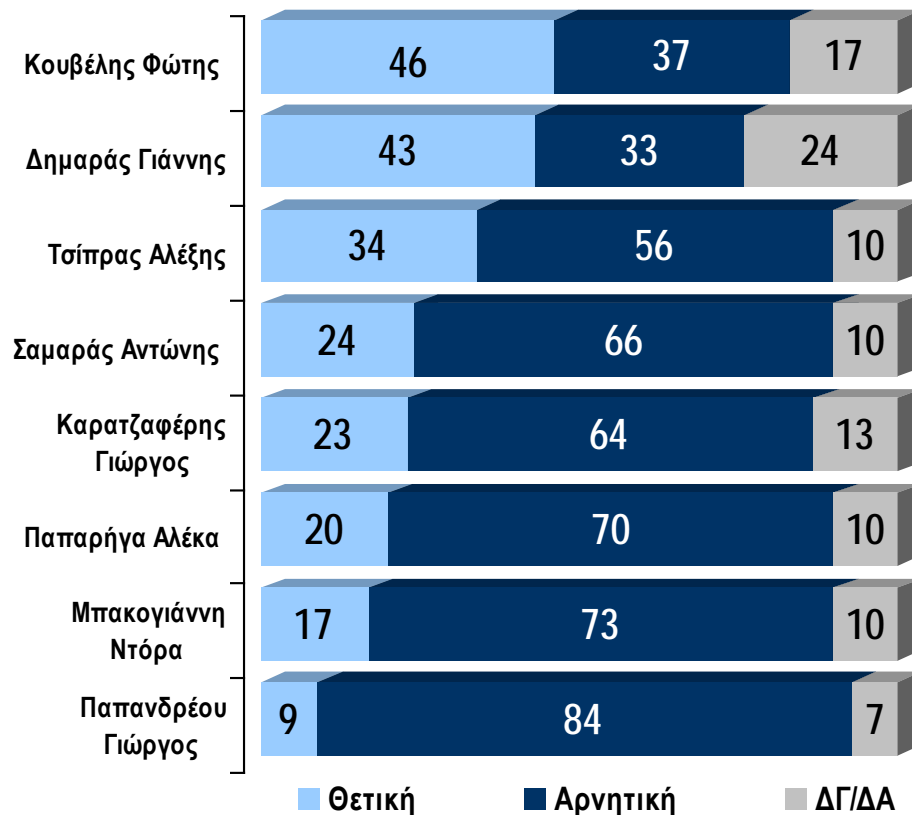
ΔΓ/ΔΑ

Τι γνώμη έχετε για κάθε ένα από τα παρακάτω πολιτικά πρόσωπα;  
(Σύνολο δείγματος, %)

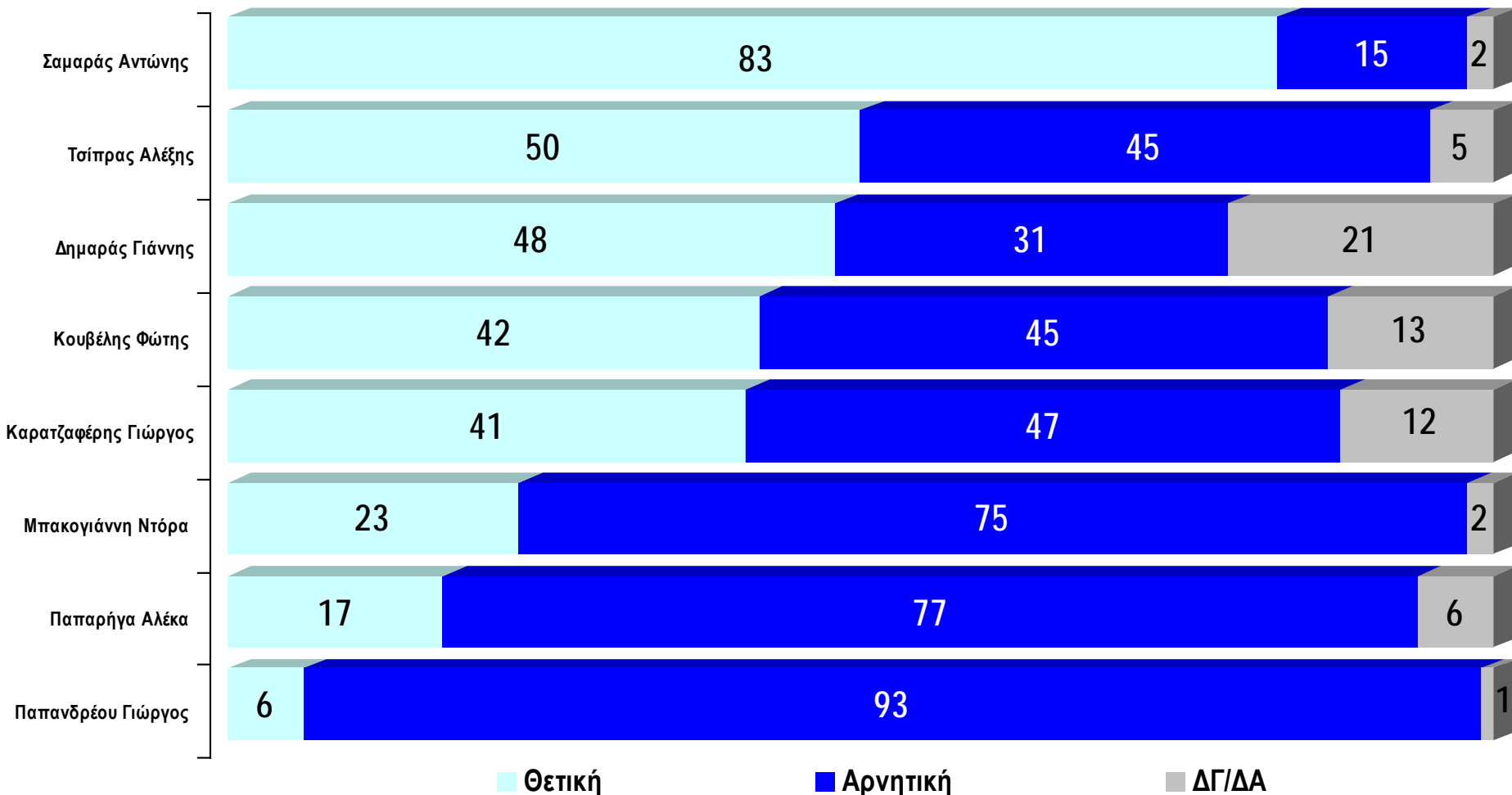
Δεκέμβριος 2011



Ιανουάριος 2012

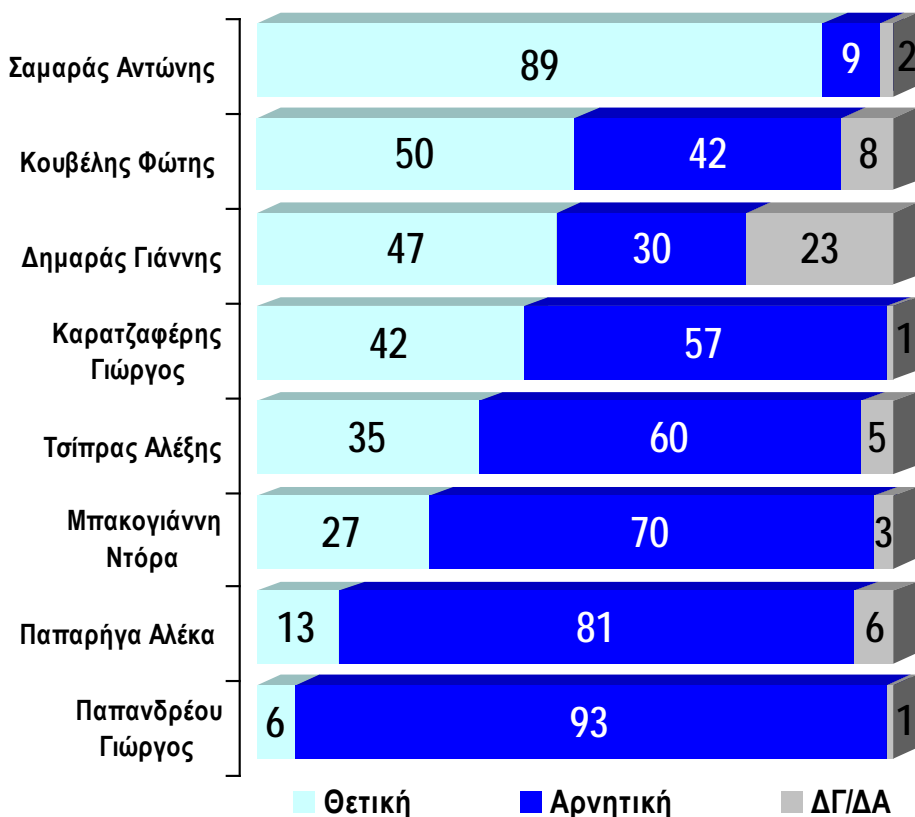


Τι γνώμη έχετε για κάθε ένα από τα παρακάτω πολιτικά πρόσωπα;  
(Ψηφοφόροι ΝΔ 2012, %)

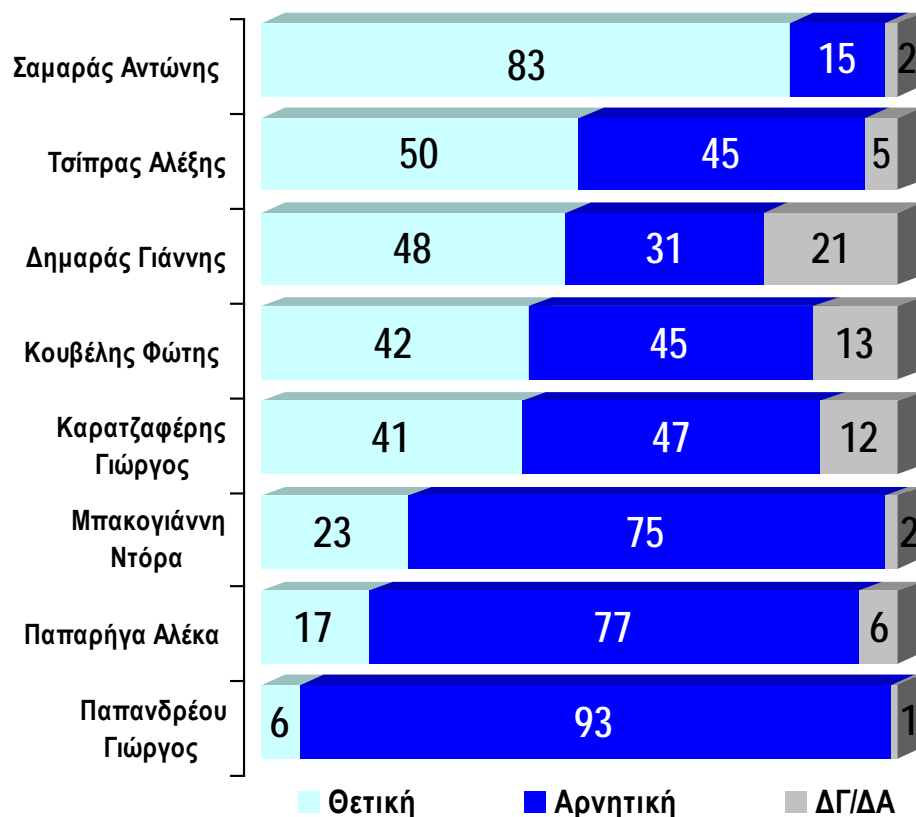


Τι γνώμη έχετε για κάθε ένα από τα παρακάτω πολιτικά πρόσωπα;  
(Ψηφοφόροι ΝΔ 2012, %)

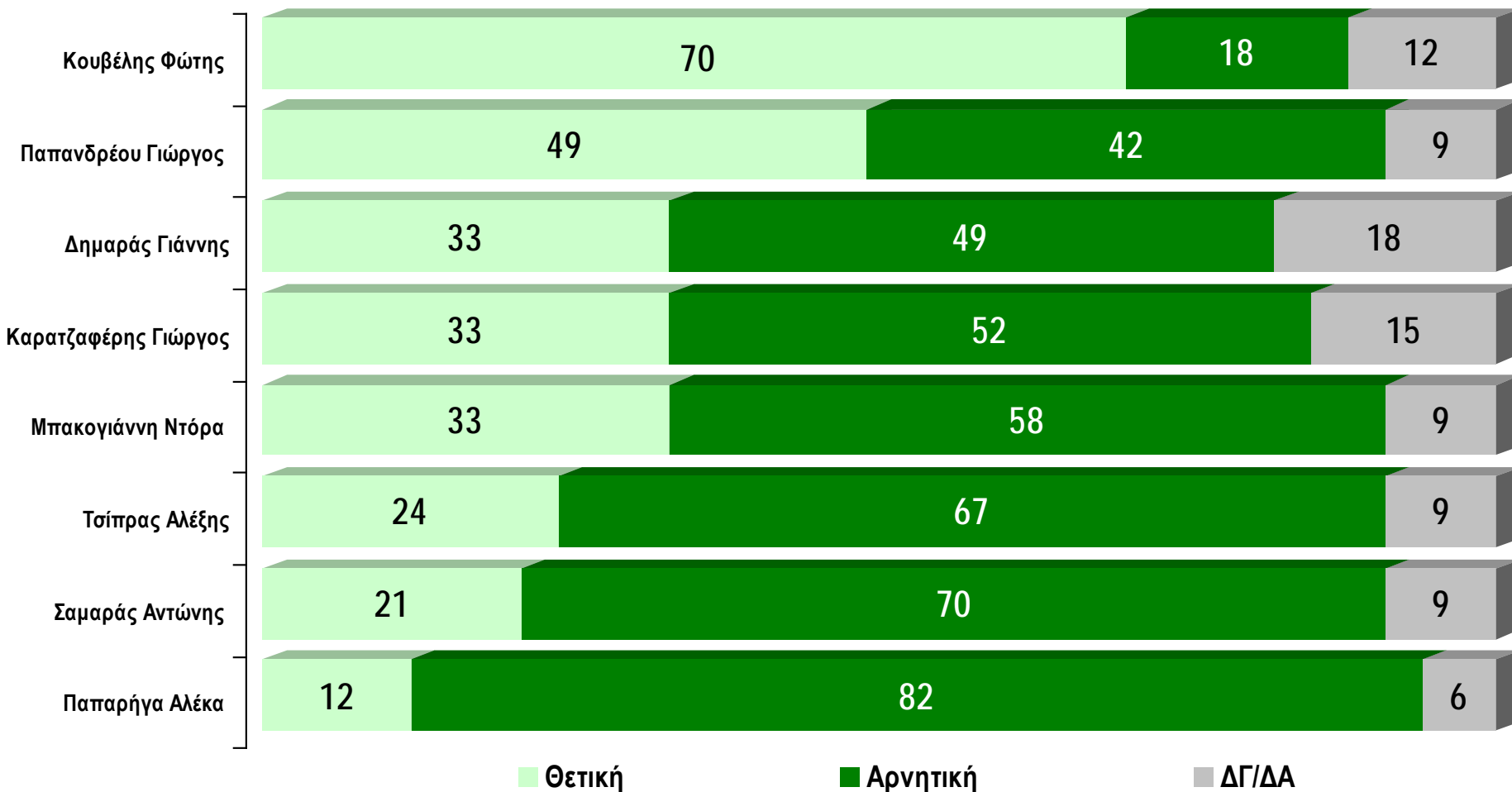
Δεκέμβριος 2011



Ιανουάριος 2012



Τι γνώμη έχετε για κάθε ένα από τα παρακάτω πολιτικά πρόσωπα;  
(Ψηφοφόροι ΠΑΣΟΚ 2012, %)



Θετική

Αρνητική

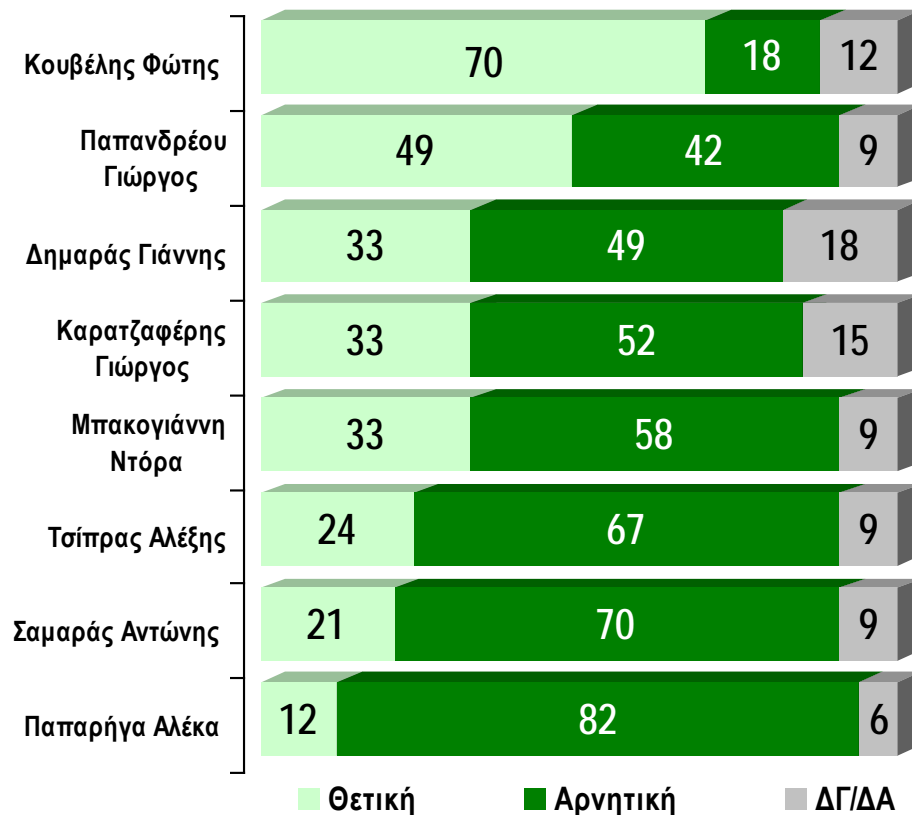
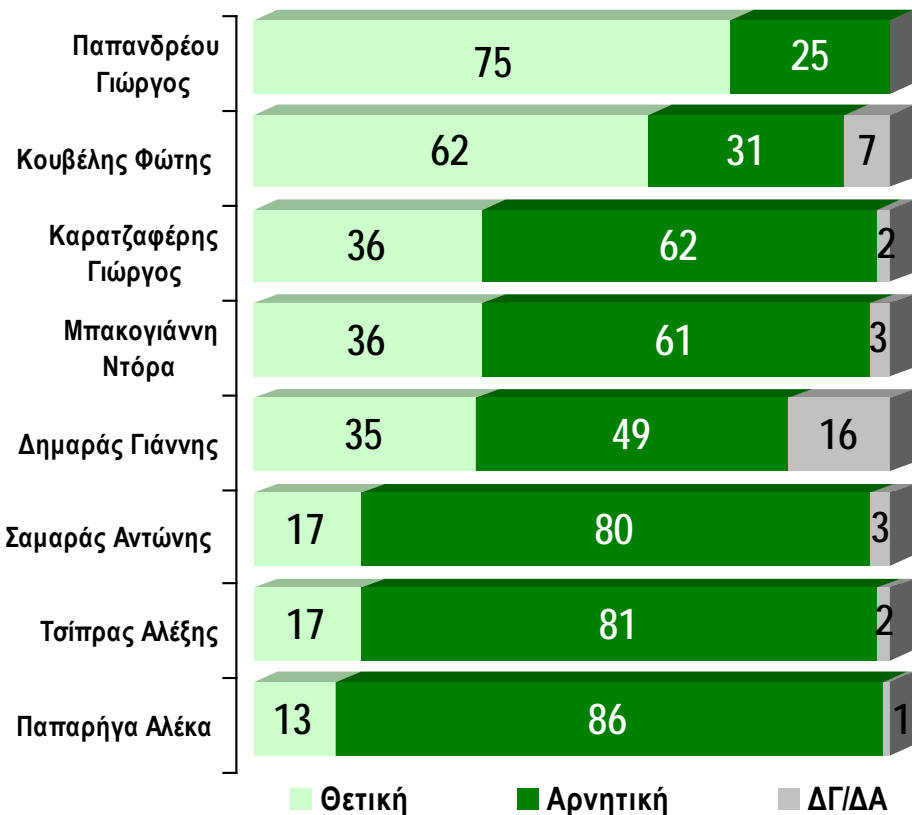
ΔΓ/ΔΑ



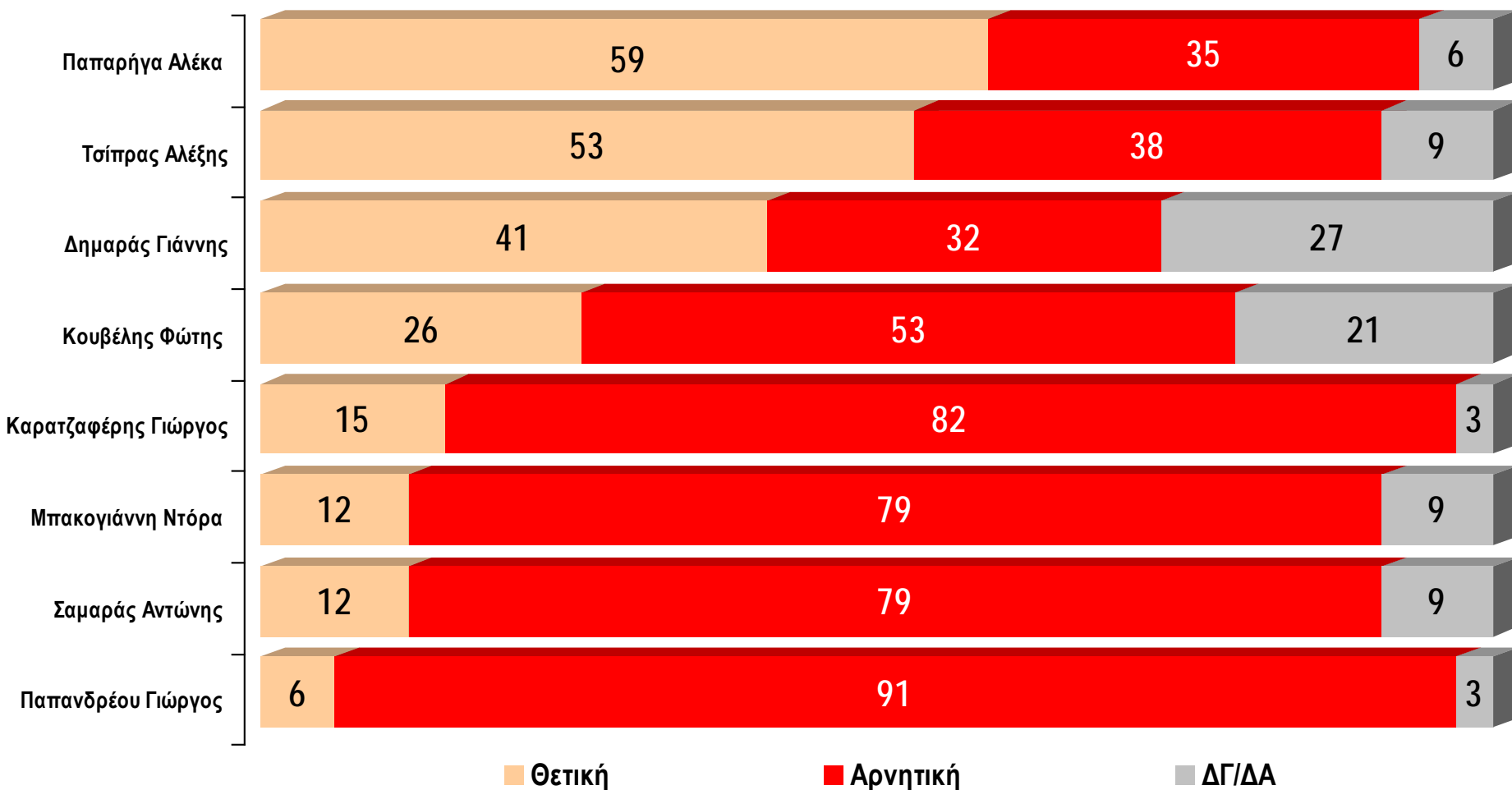
Τι γνώμη έχετε για κάθε ένα από τα παρακάτω πολιτικά πρόσωπα;  
(Ψηφοφόροι ΠΑΣΟΚ 2012, %)

Δεκέμβριος 2011

Ιανουάριος 2012



Τι γνώμη έχετε για κάθε ένα από τα παρακάτω πολιτικά πρόσωπα;  
(Ψηφοφόροι ΚΚΕ 2012, %)



■ Θετική

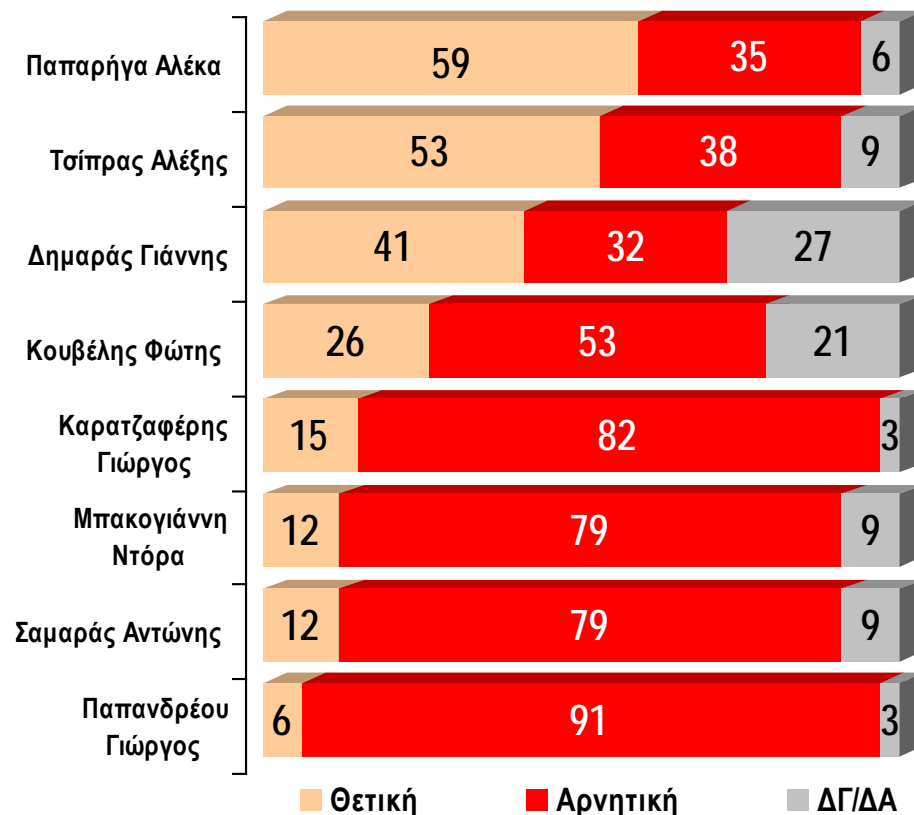
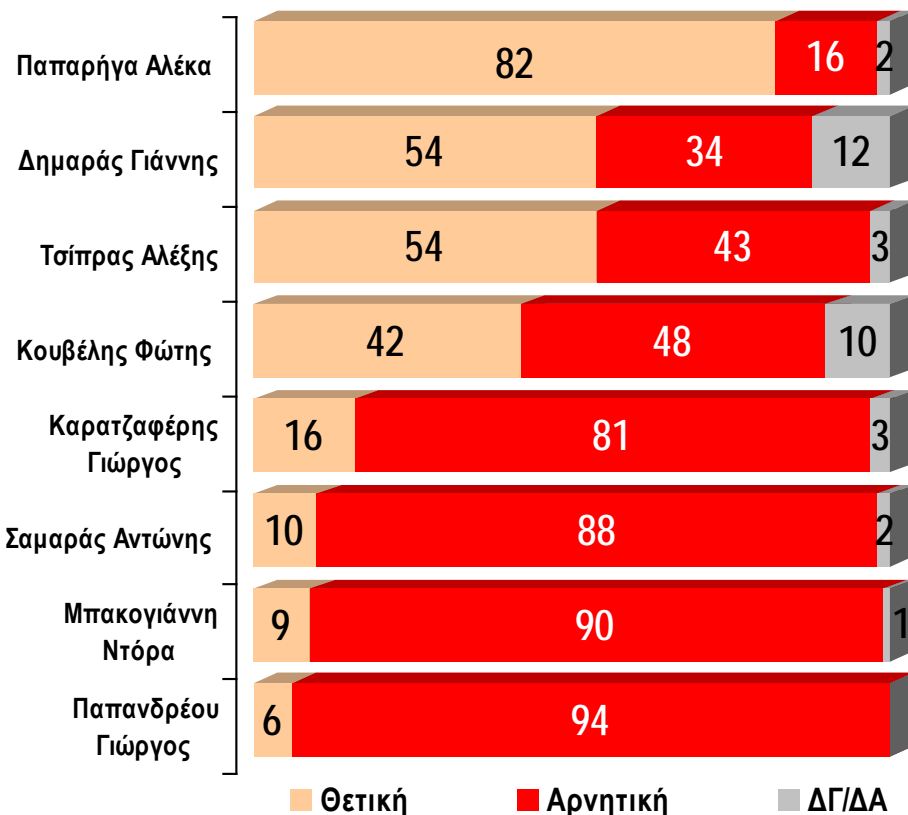
■ Αρνητική

■ ΔΓ/ΔΑ

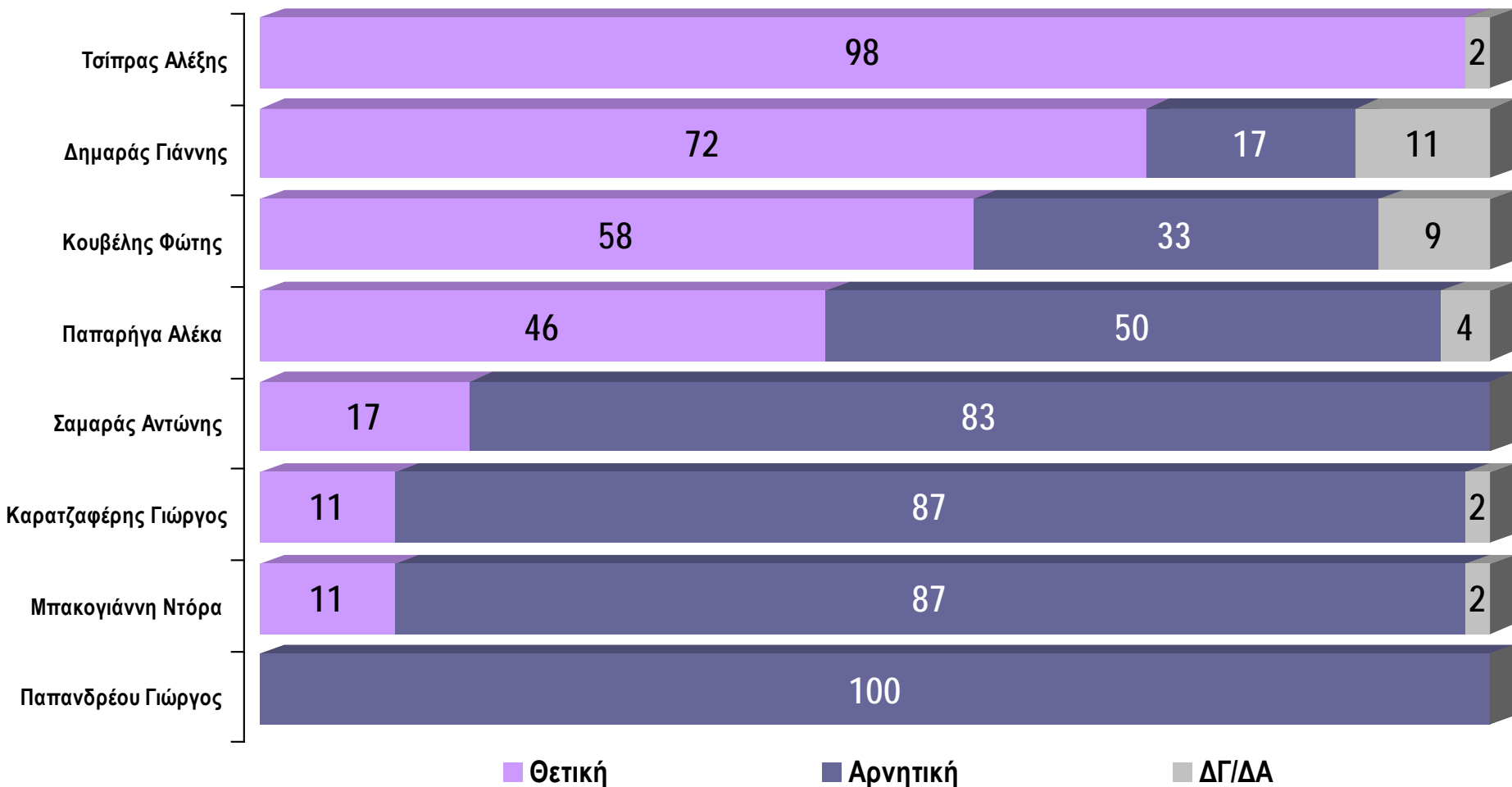
Τι γνώμη έχετε για κάθε ένα από τα παρακάτω πολιτικά πρόσωπα;  
(Ψηφοφόροι ΚΚΕ 2012, %)

Δεκέμβριος 2011

Ιανουάριος 2012



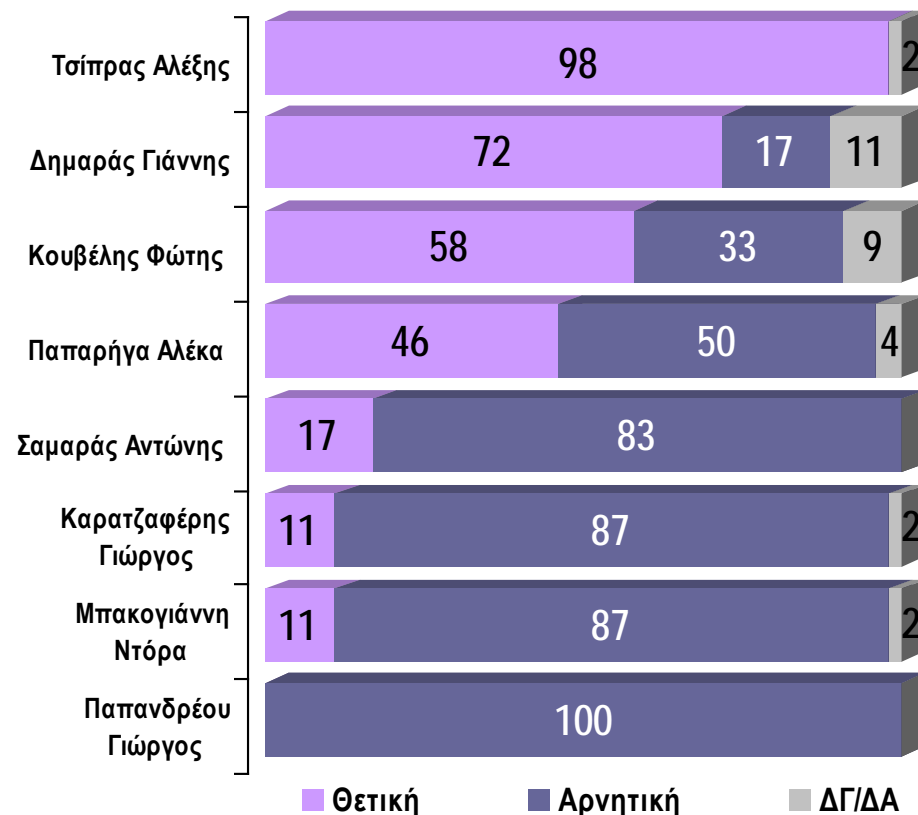
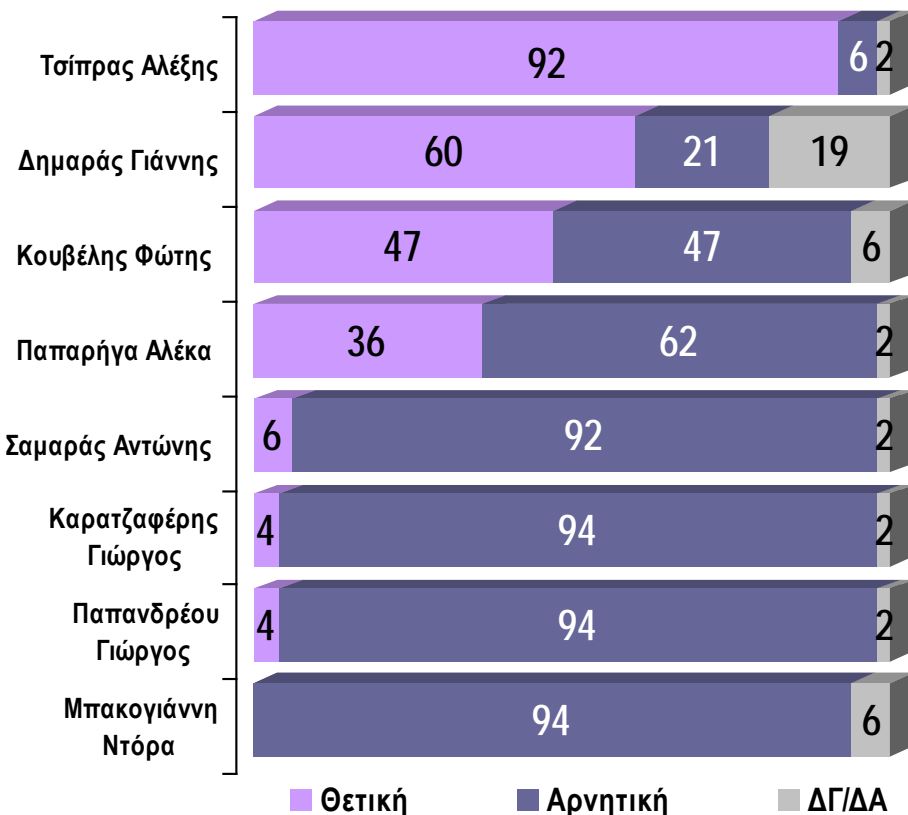
Τι γνώμη έχετε για κάθε ένα από τα παρακάτω πολιτικά πρόσωπα;  
(Ψηφοφόροι ΣΥΡΙΖΑ 2012, %)



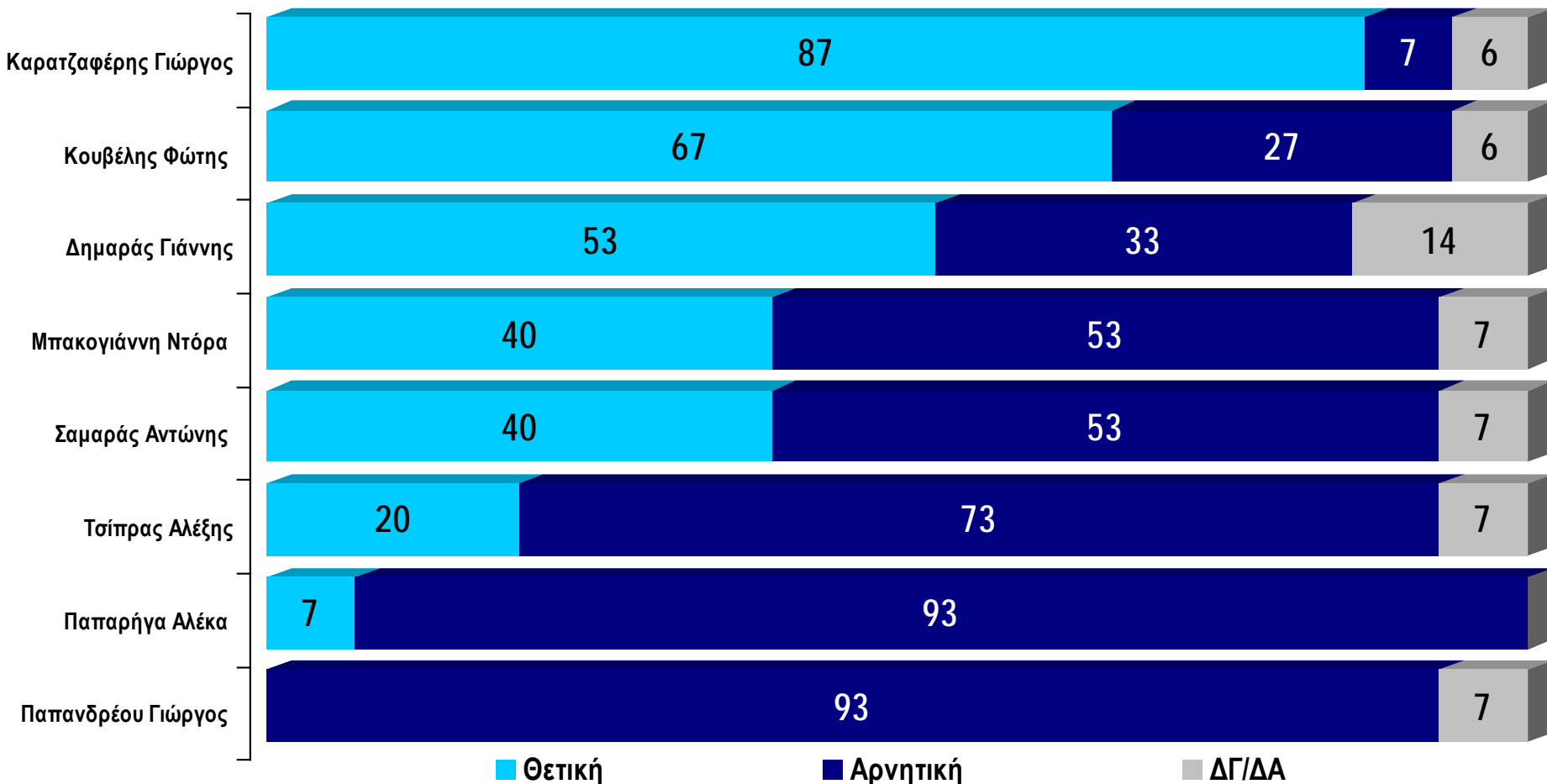
Τι γνώμη έχετε για κάθε ένα από τα παρακάτω πολιτικά πρόσωπα;  
(Ψηφοφόροι ΣΥΡΙΖΑ 2012, %)

Δεκέμβριος 2011

Ιανουάριος 2012



Τι γνώμη έχετε για κάθε ένα από τα παρακάτω πολιτικά πρόσωπα;  
(Ψηφοφόροι ΛΑΟΣ 2012, %)



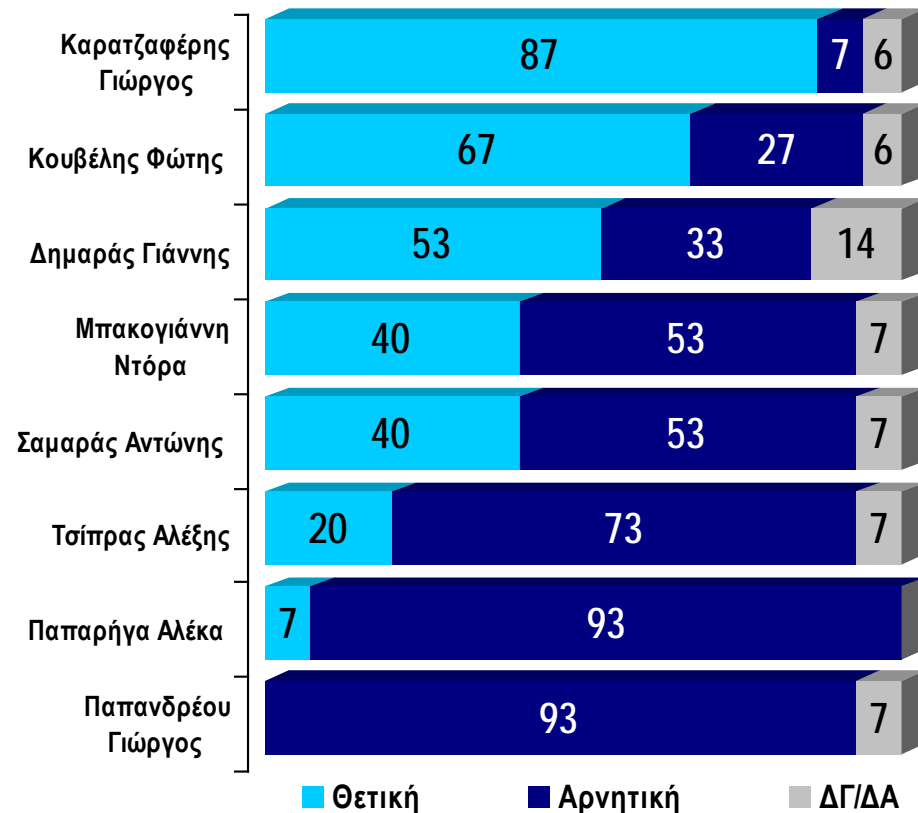
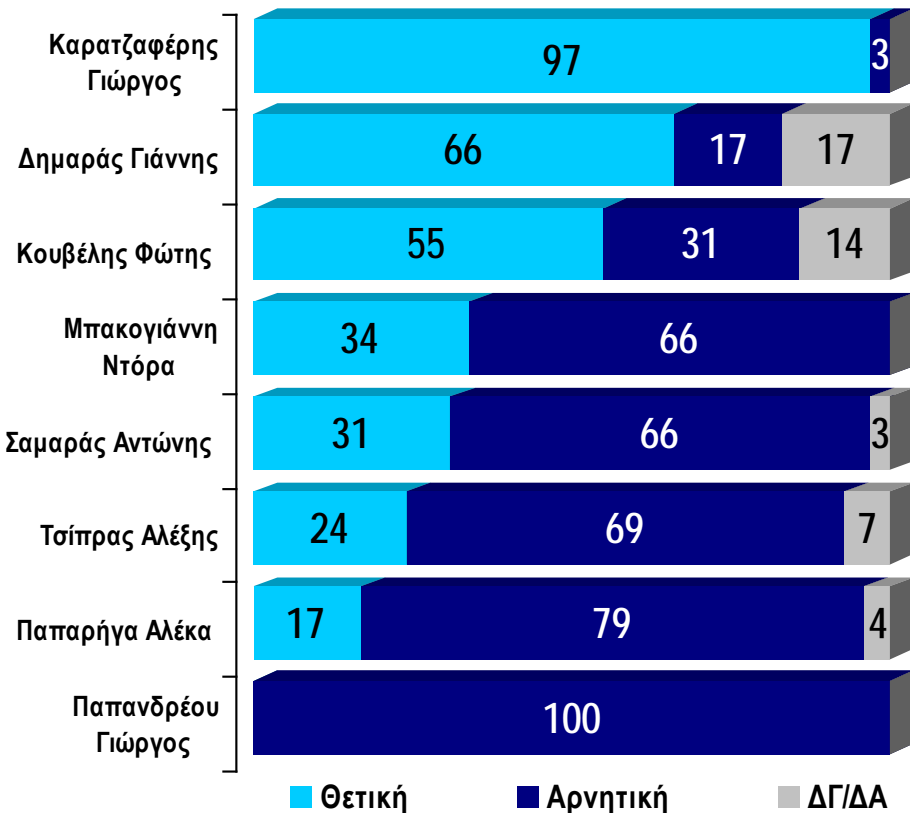
■ Θετική      ■ Αρνητική      ■ ΔΓ/ΔΑ

\*Ενδεικτικά στοιχεία λόγω μικρής αριθμητικής βάσης

Τι γνώμη έχετε για κάθε ένα από τα παρακάτω πολιτικά πρόσωπα;  
(Ψηφοφόροι ΛΑΟΣ 2012, %)

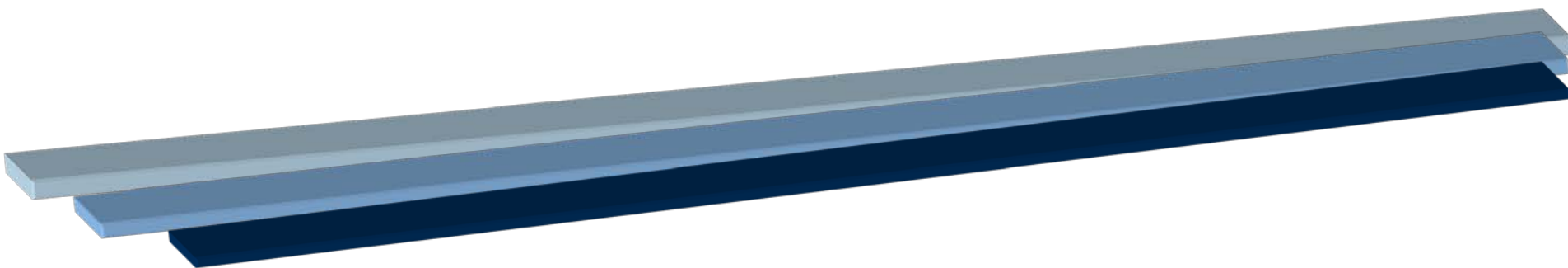
Δεκέμβριος 2011

Ιανουάριος 2012



\*Ενδεικτικά στοιχεία λόγω μικρής αριθμητικής βάσης

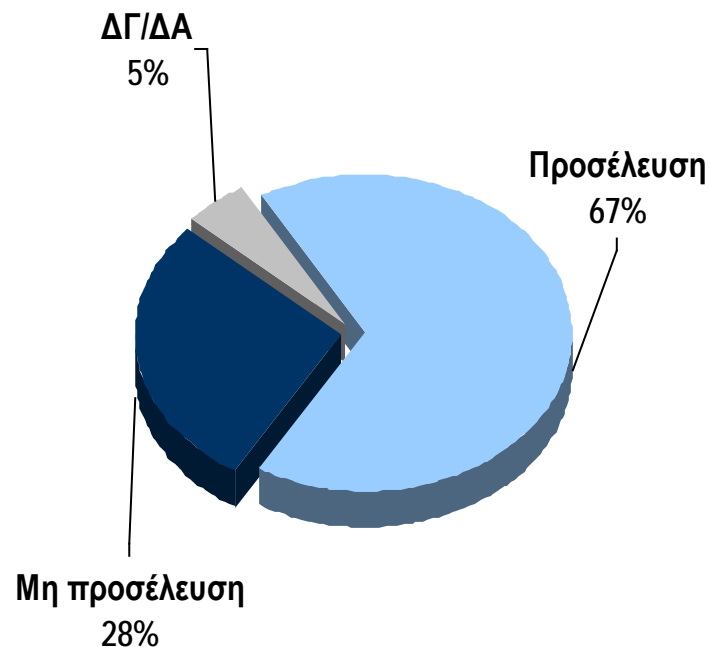
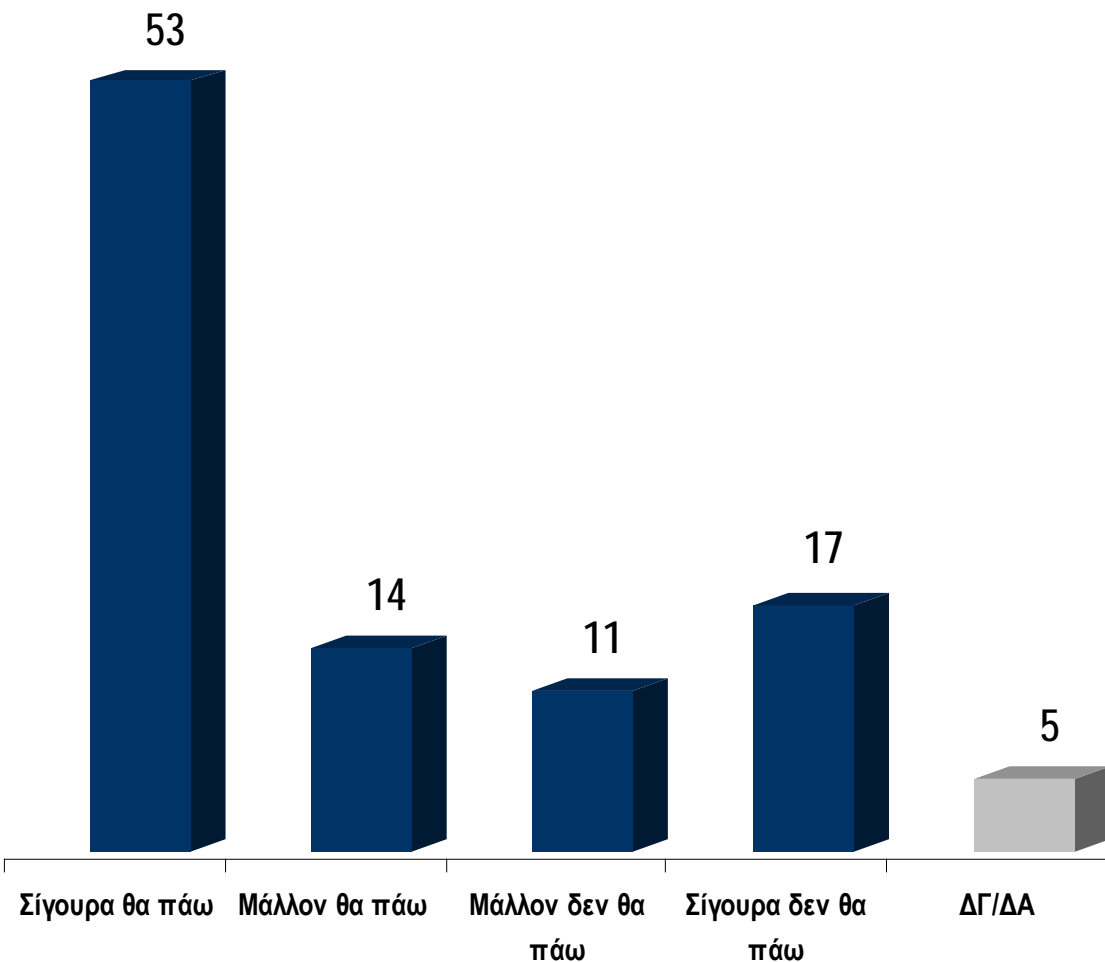
# Εκλογικό περιβάλλον



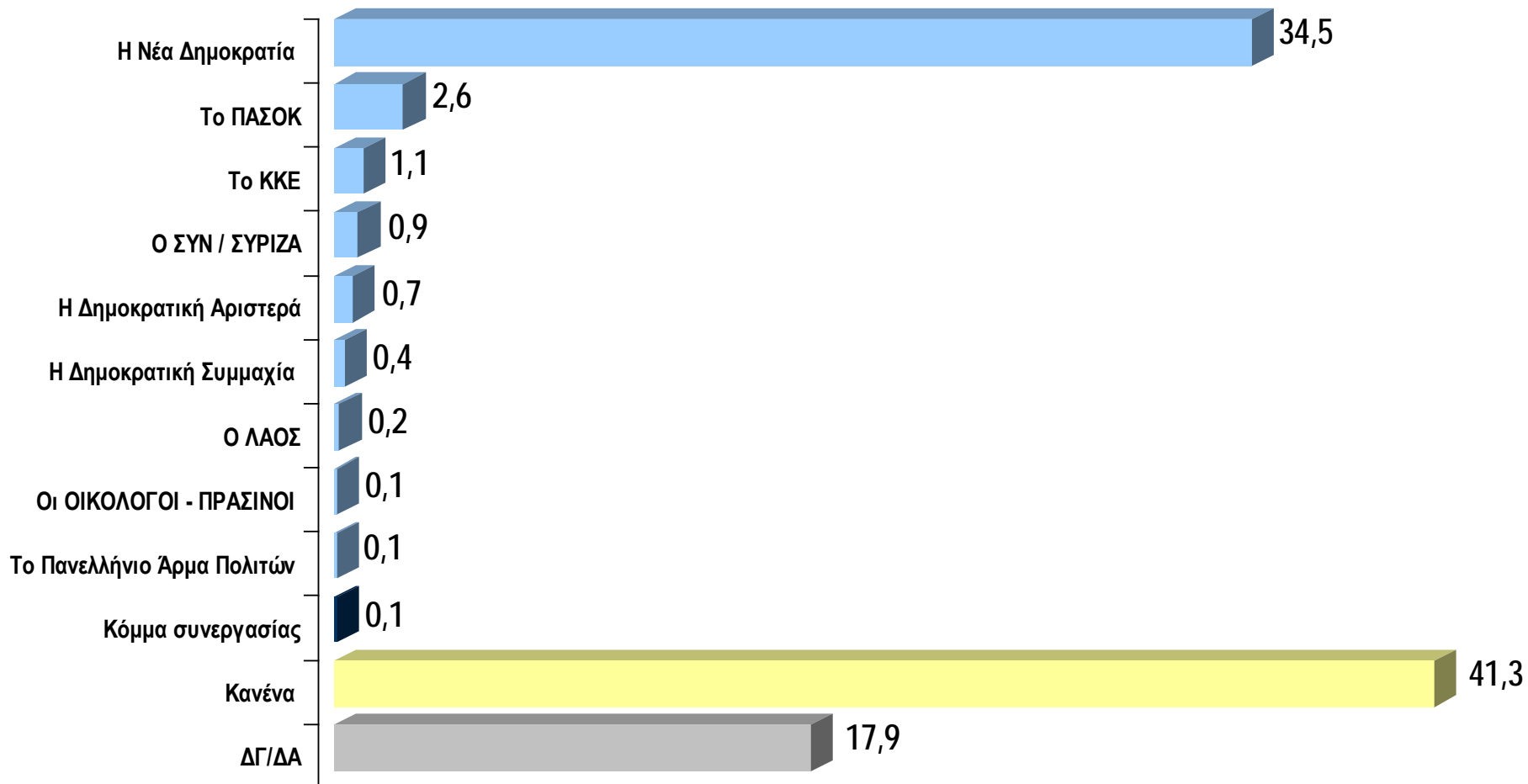


Στις επόμενες βουλευτικές εκλογές εσείς προσωπικά θα πάτε να ψηφίσετε σίγουρα, μάλλον θα πάτε να ψηφίσετε, μάλλον δεν θα πάτε να ψηφίσετε, ή σίγουρα δεν θα πάτε να ψηφίσετε;

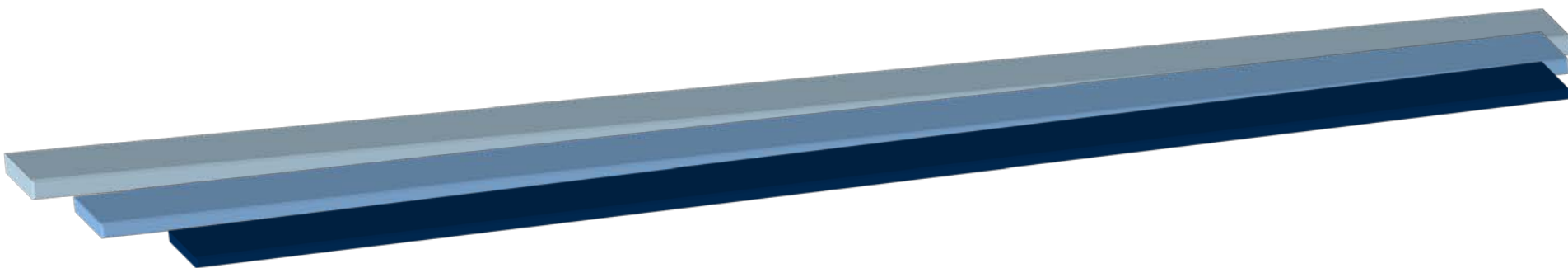
(Σύνολο δείγματος, %)



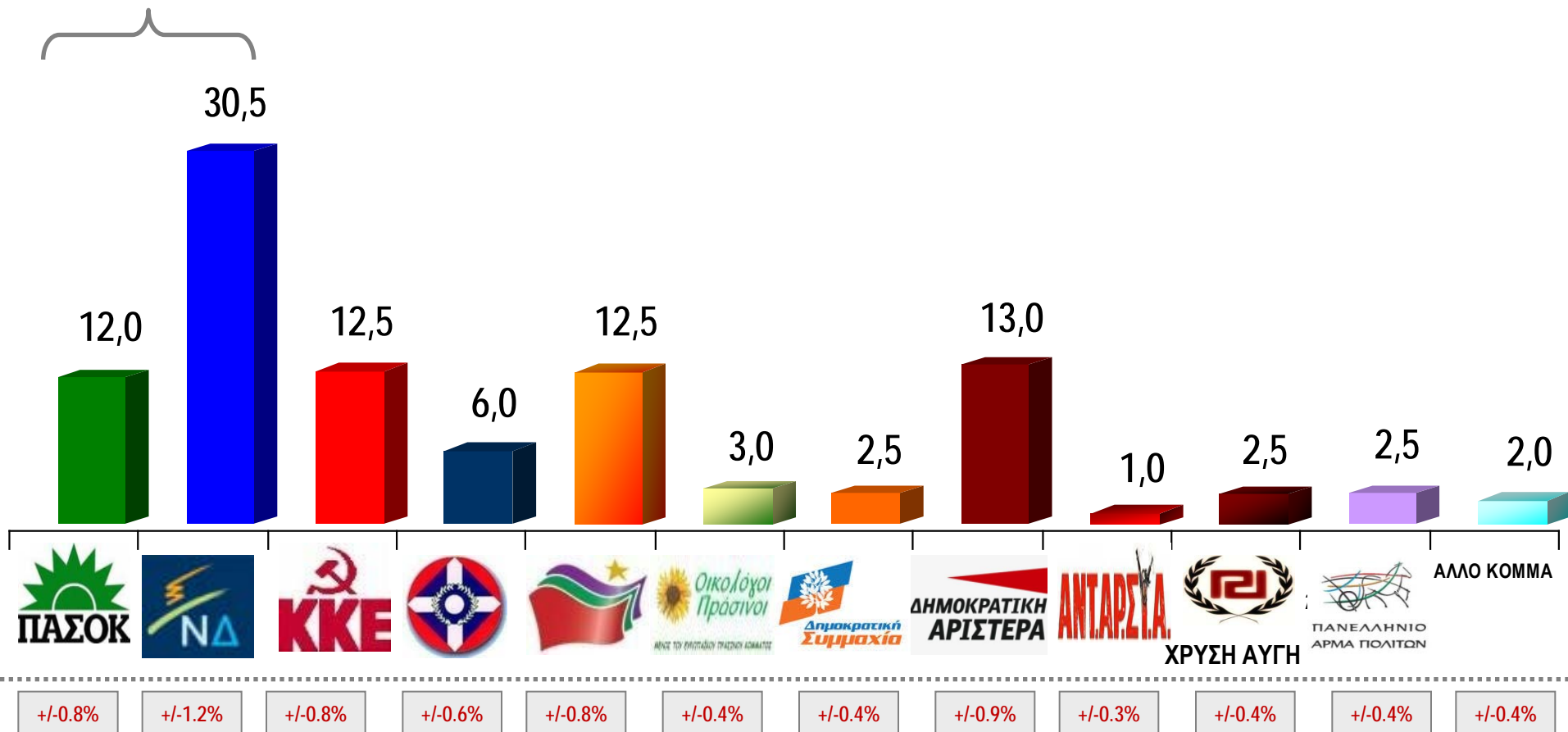
Ανεξάρτητα από τις κομματικές σας προτιμήσεις, αν είχαμε αύριο εκλογές,  
ποιο κόμμα πιστεύετε ότι θα κέρδιζε;  
(Σύνολο δείγματος, μία αυθόρμητη απάντηση, %)

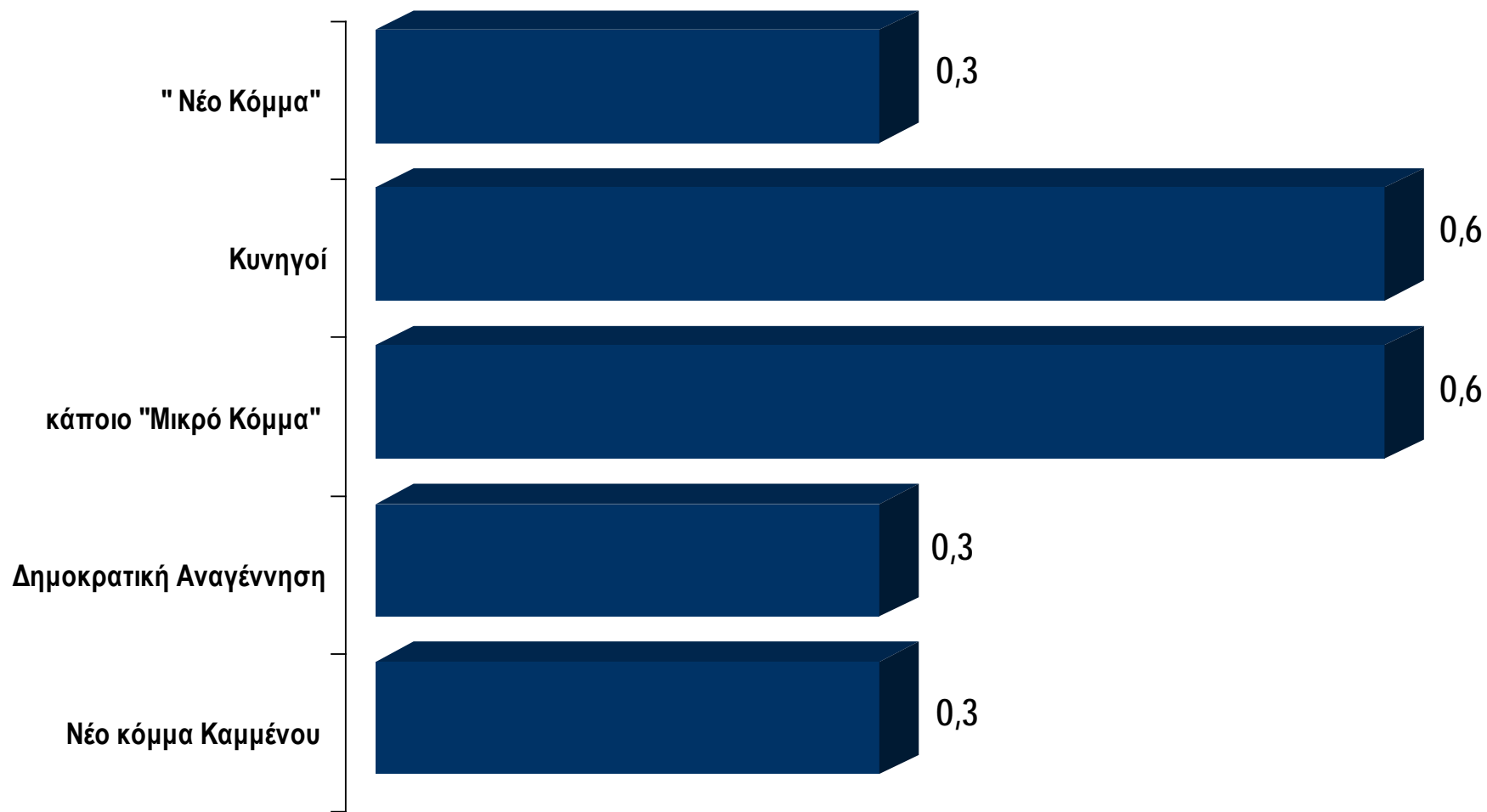


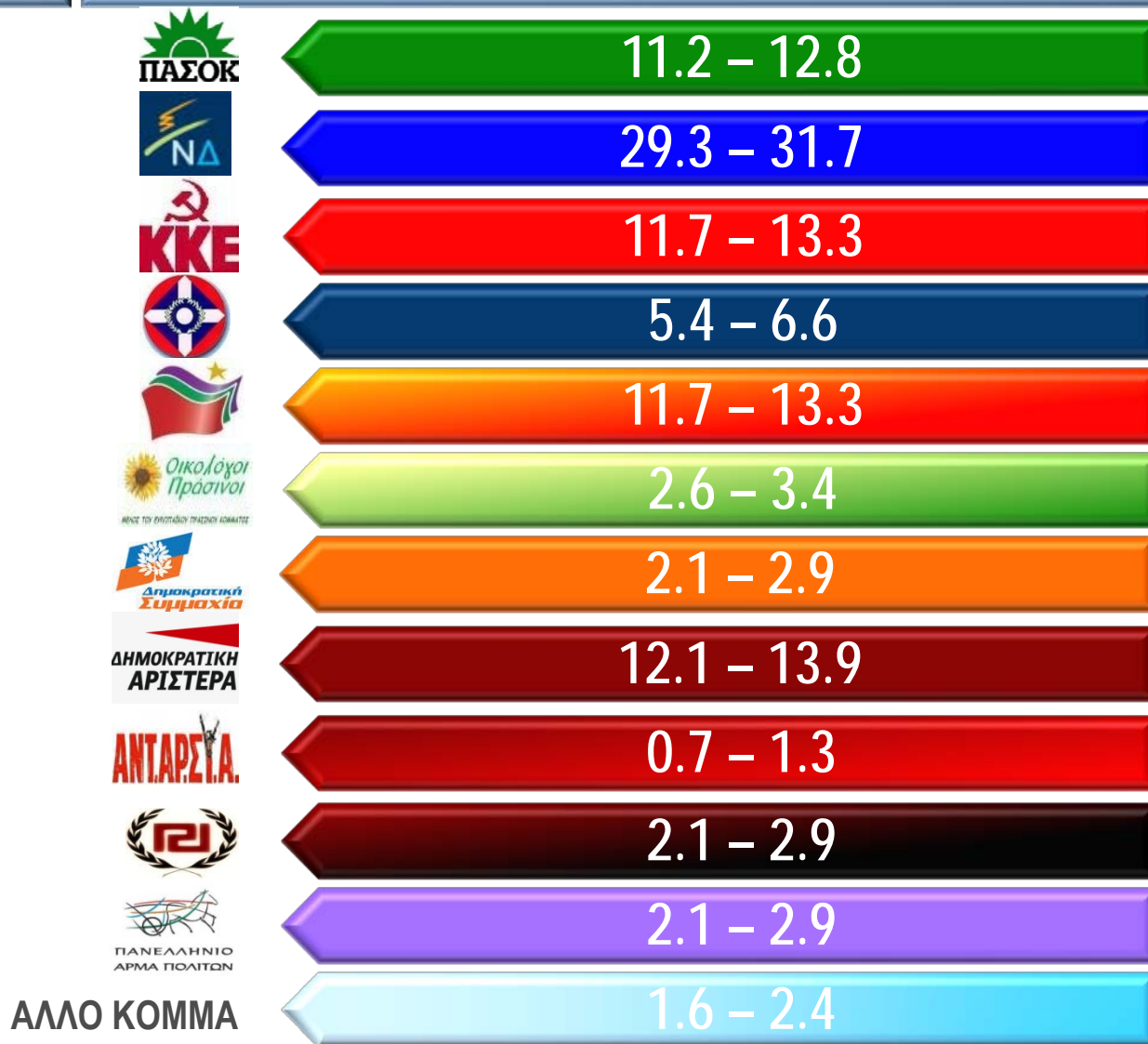
# Εκτίμηση Εκλογικής Επιρροής



Άθροισμα ΠΑΣΟΚ + ΝΔ: 42.5%





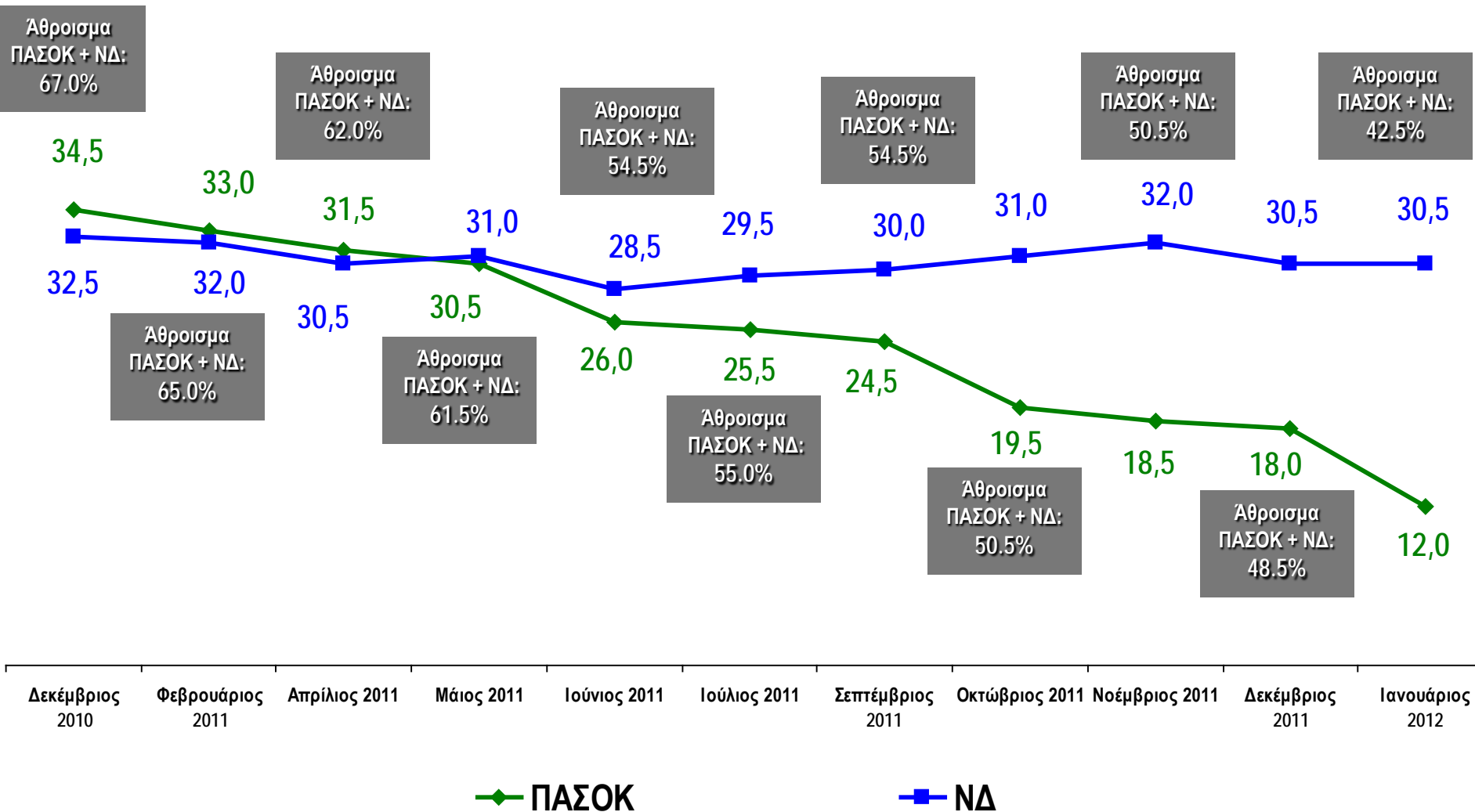


(Σύνολο του εκλογικού σώματος)

Αποχή / Λευκά / Άκυρα



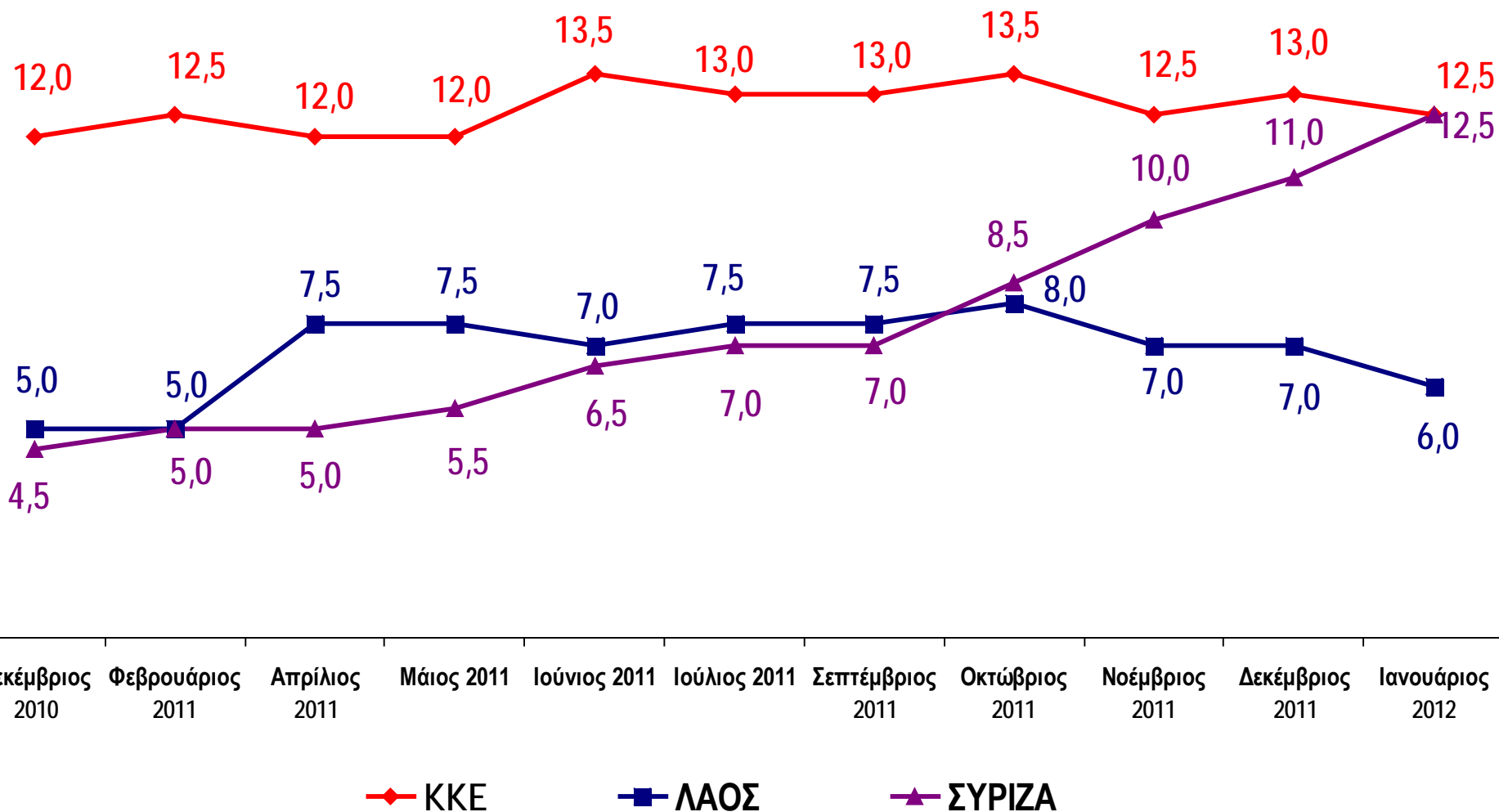
33.9%



◆ ΠΑΣΟΚ

■ ΝΔ



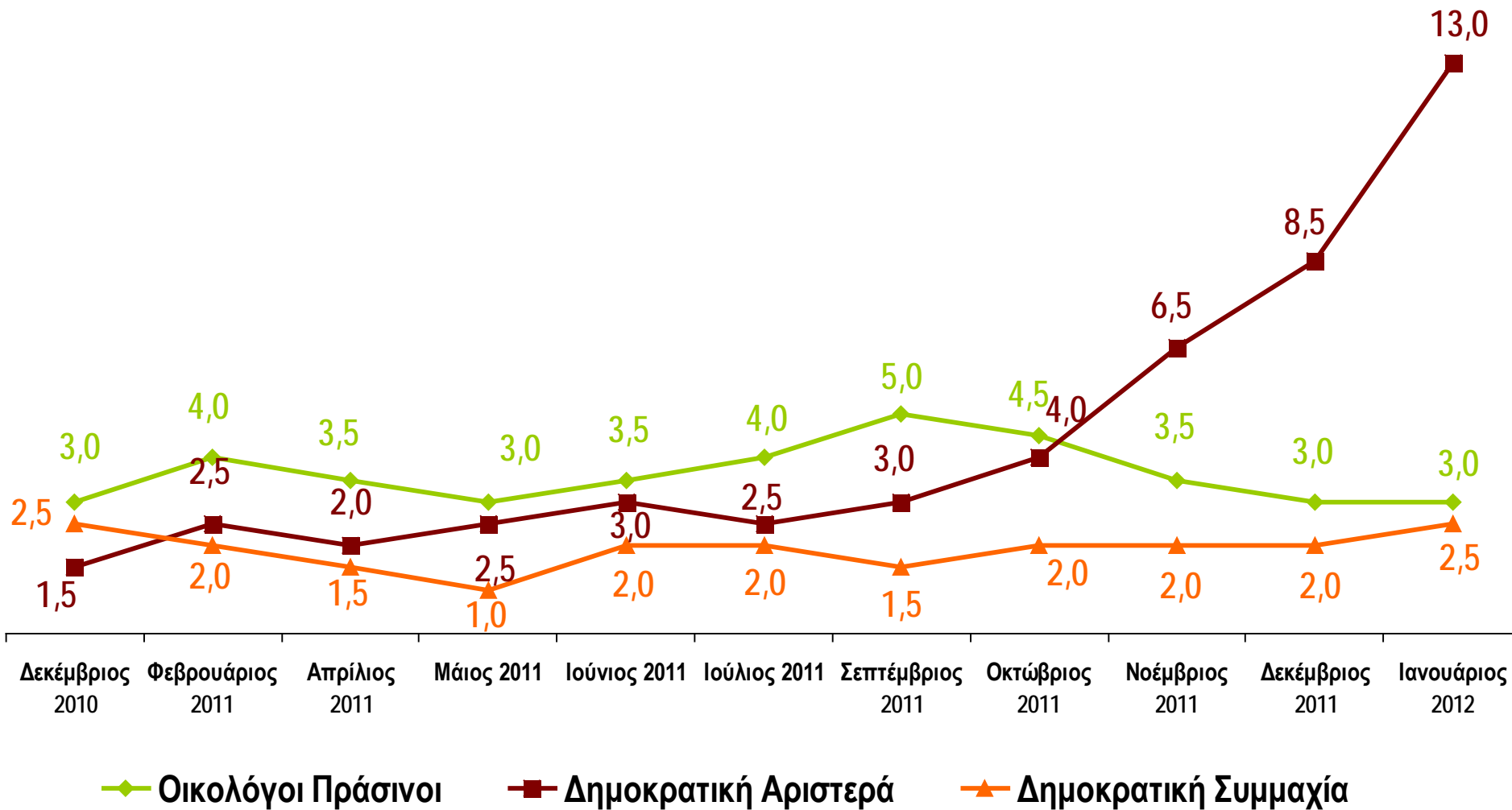


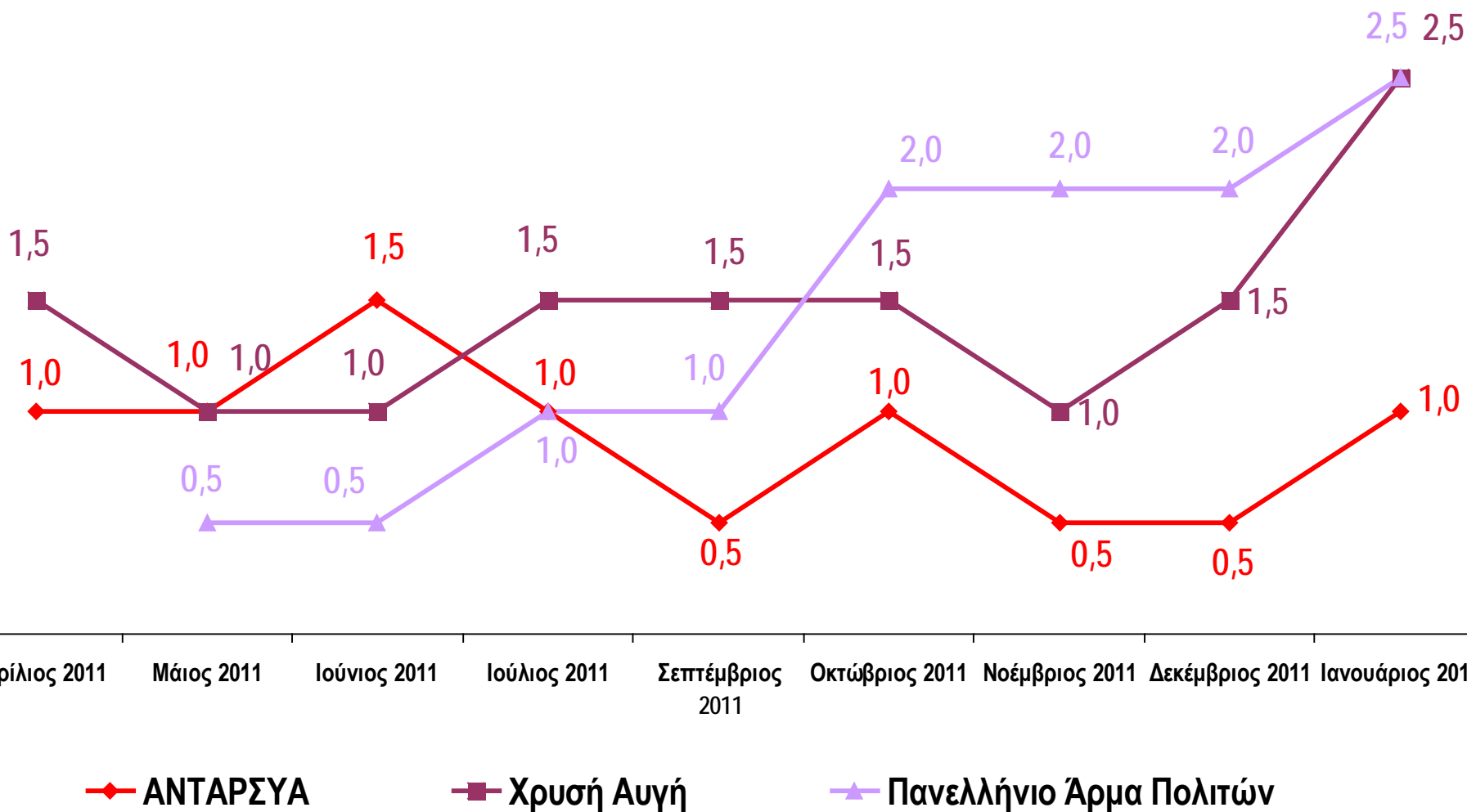
Δεκέμβριος 2010   Φεβρουάριος 2011   Απρίλιος 2011   Μάιος 2011   Ιούνιος 2011   Ιούλιος 2011   Σεπτέμβριος 2011   Οκτώβριος 2011   Νοέμβριος 2011   Δεκέμβριος 2011   Ιανουάριος 2012

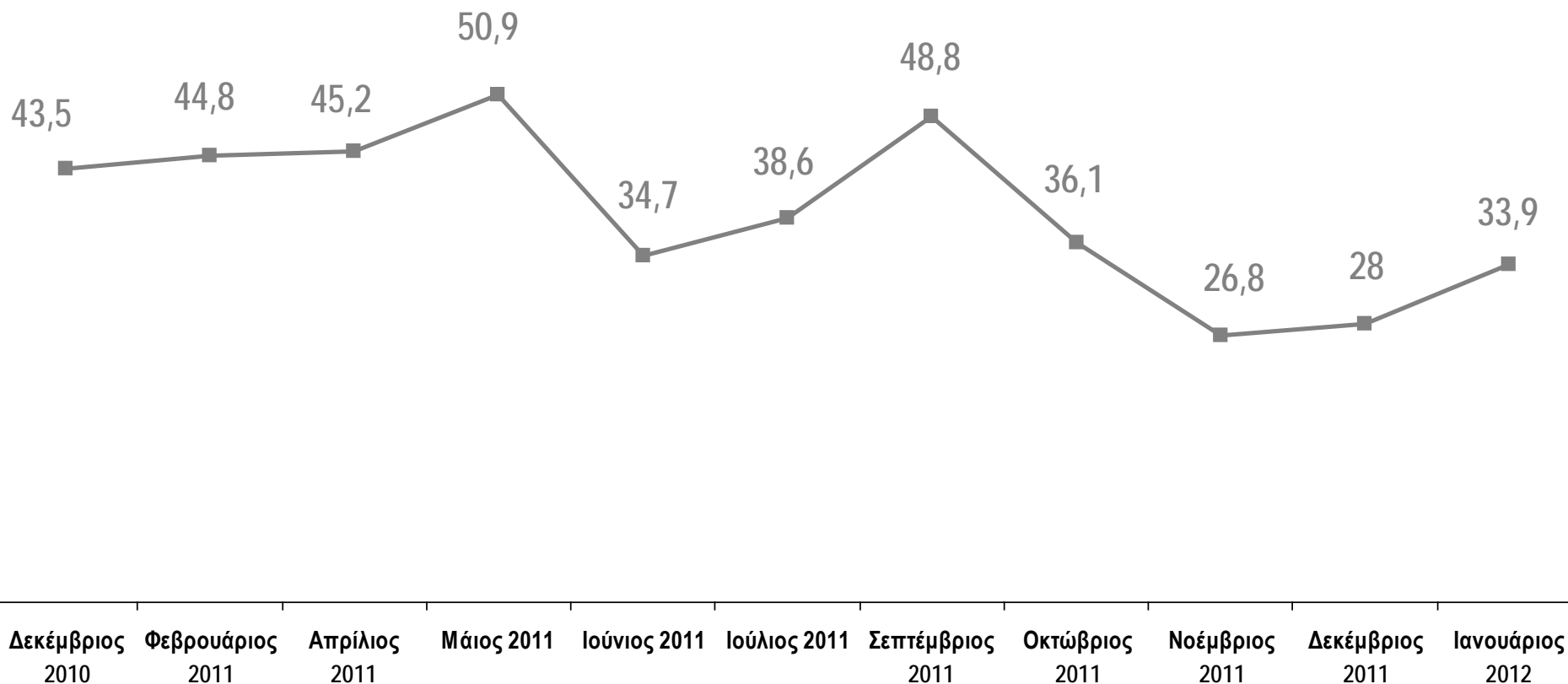
◆ ΚΚΕ

■ ΛΑΟΣ

▲ ΣΥΡΙΖΑ







■ Αποχή / Λευκά / Άκυρα