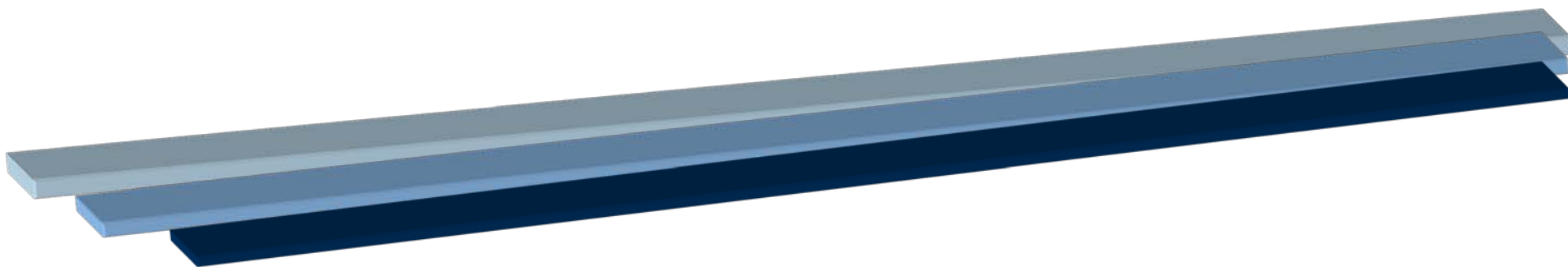


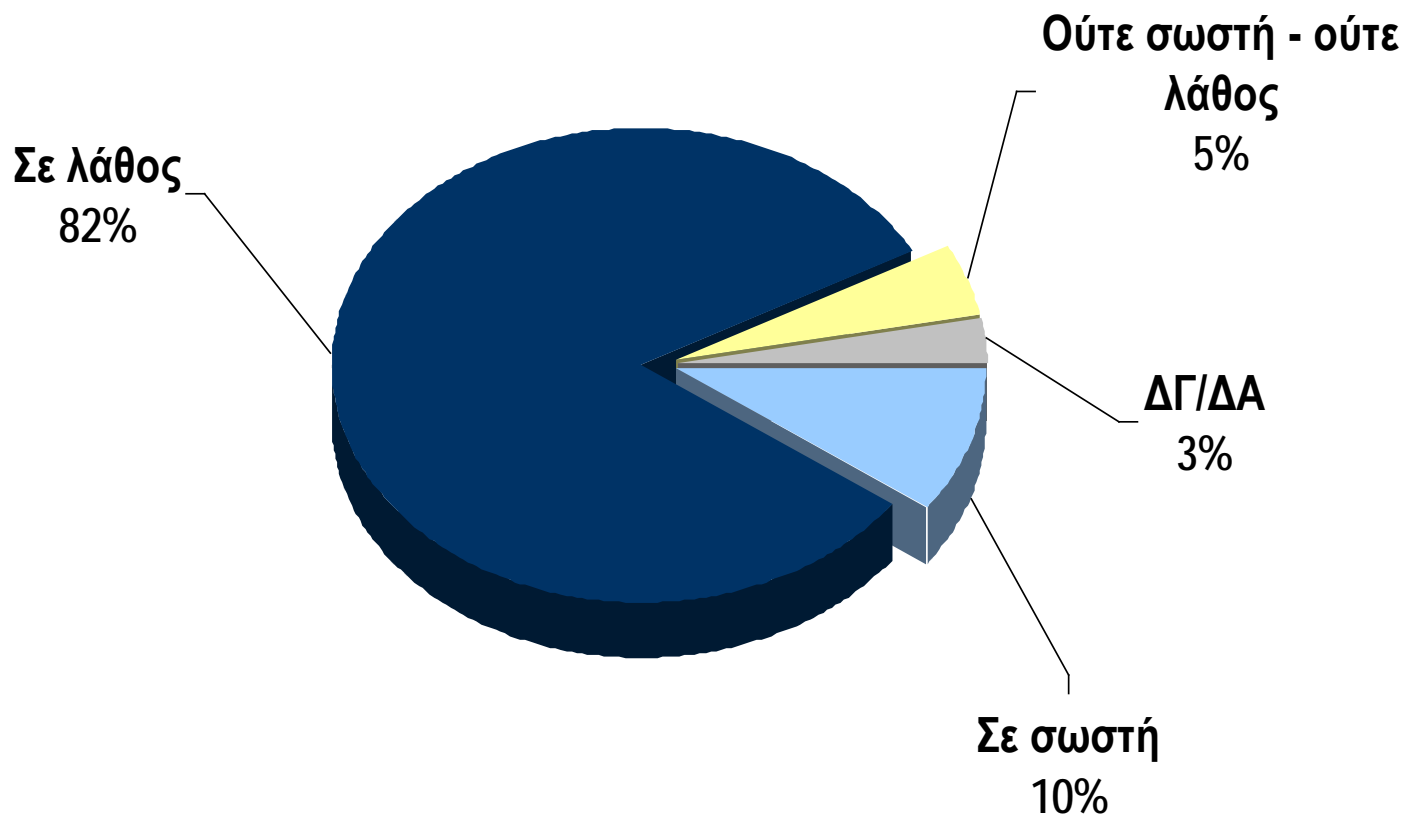
Πολιτική Συγκυρία και Διακυβέρνηση

Ιούνιος 2011

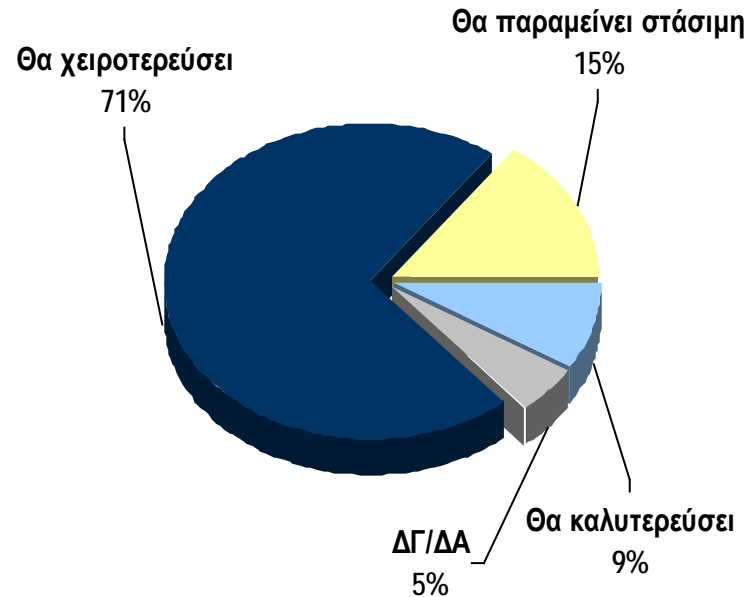
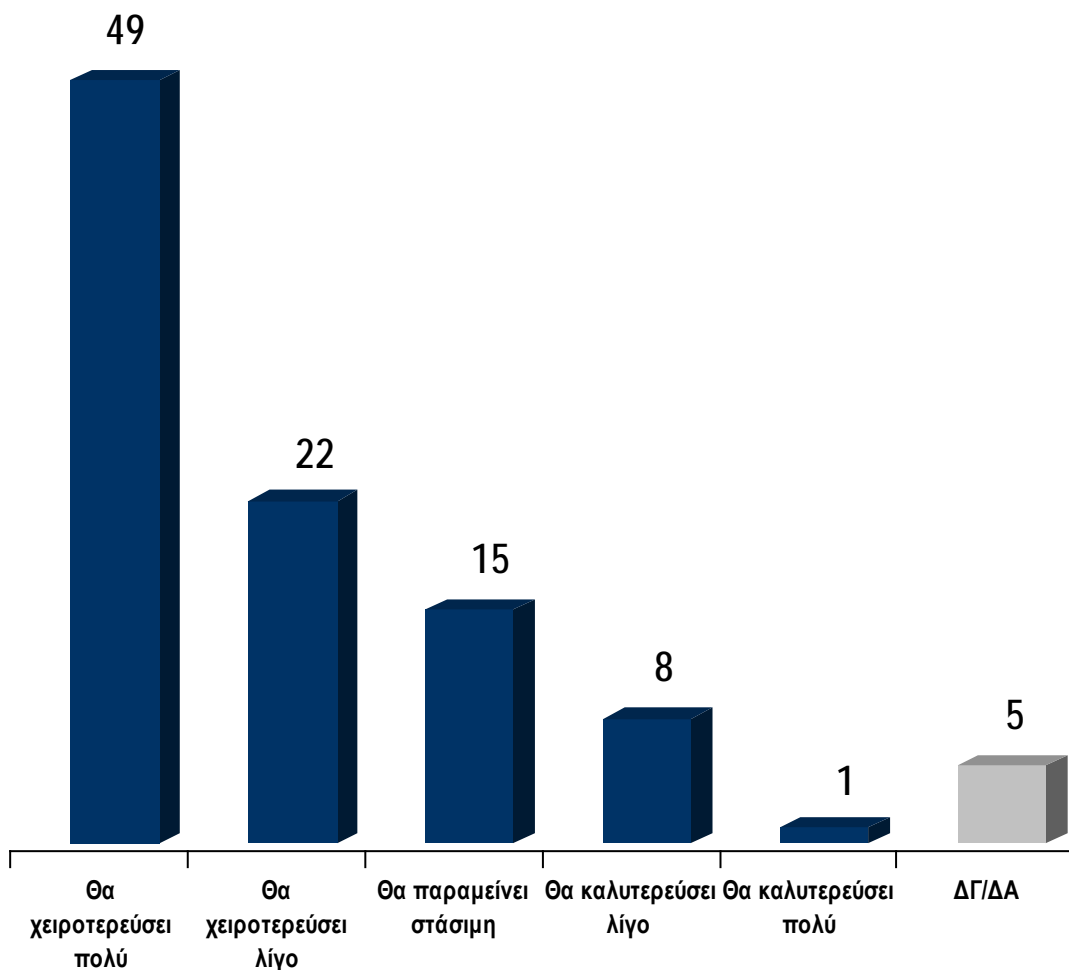
Γενική Πολιτική Συγκυρία



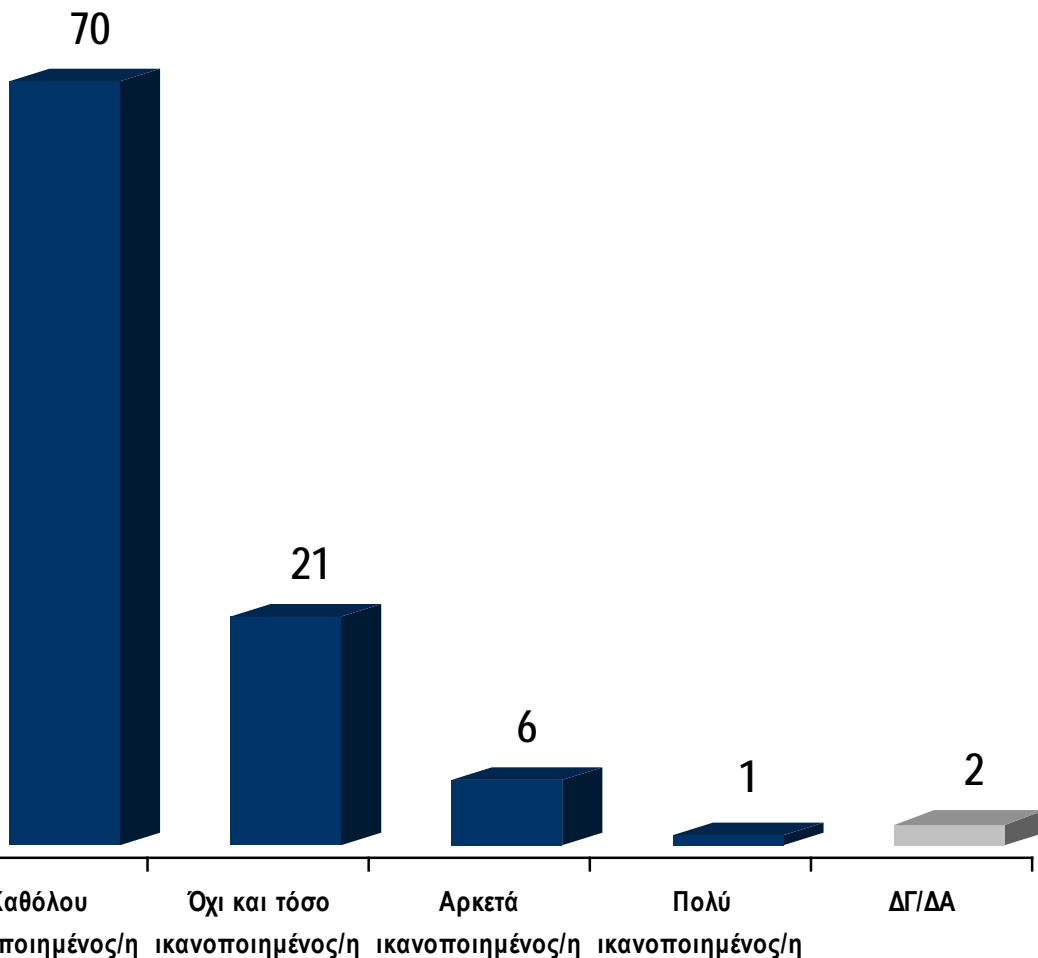
Σε γενικές γραμμές πιστεύετε ότι τα πράγματα στην Ελλάδα πηγαίνουν σε σωστή, ή σε λάθος κατεύθυνση;
(Σύνολο δείγματος)



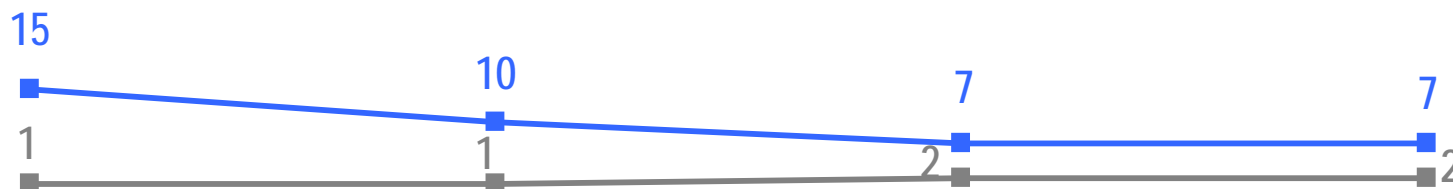
Πιστεύετε ότι η οικονομική και κοινωνική κατάσταση της χώρας, τους επόμενους μήνες...
(Σύνολο δείγματος, %)



Από τον τρόπο που η ελληνική Κυβέρνηση αντιμετωπίζει την οικονομική κρίση θα λέγατε ότι είστε...
(Σύνολο δείγματος, %)



Από τον τρόπο που η ελληνική Κυβέρνηση αντιμετωπίζει την οικονομική κρίση θα λέγατε ότι είστε...
(Σύνολο δείγματος, Χρονοσειρά Δεδομένων, %)



Φεβρουάριος 2011

Απρίλιος 2011

Μάιος 2011

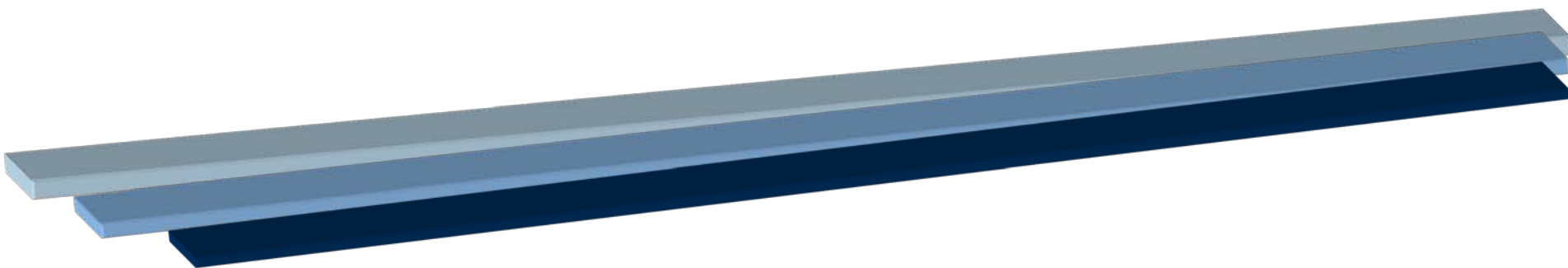
Ιούνιος 2011

◆ Δυσανεστημένοι

■ Ικανοποιημένοι

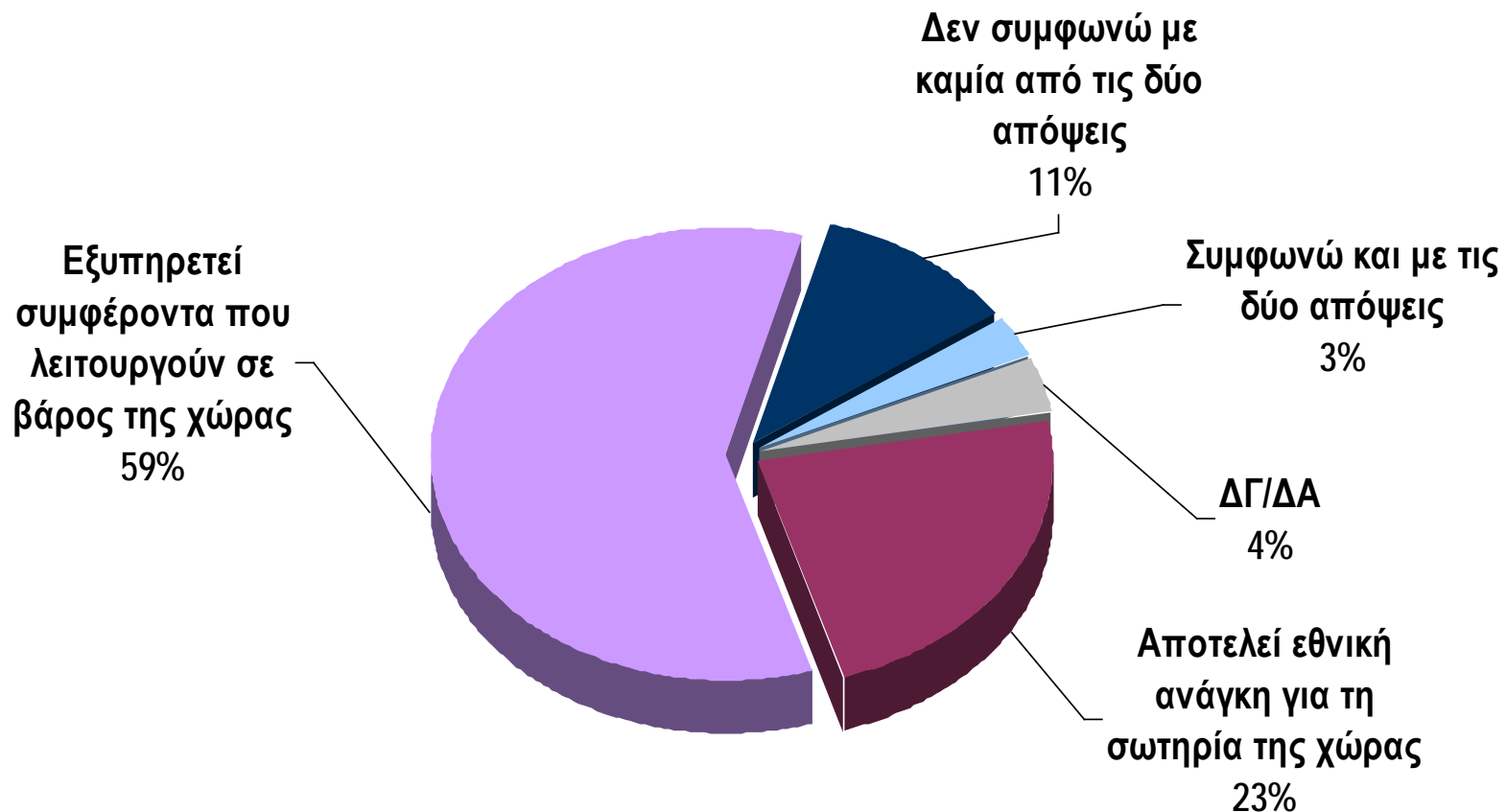
■ ΔΓ/ΔΑ

Οικονομική Πολιτική – Νέο Μνημόνιο



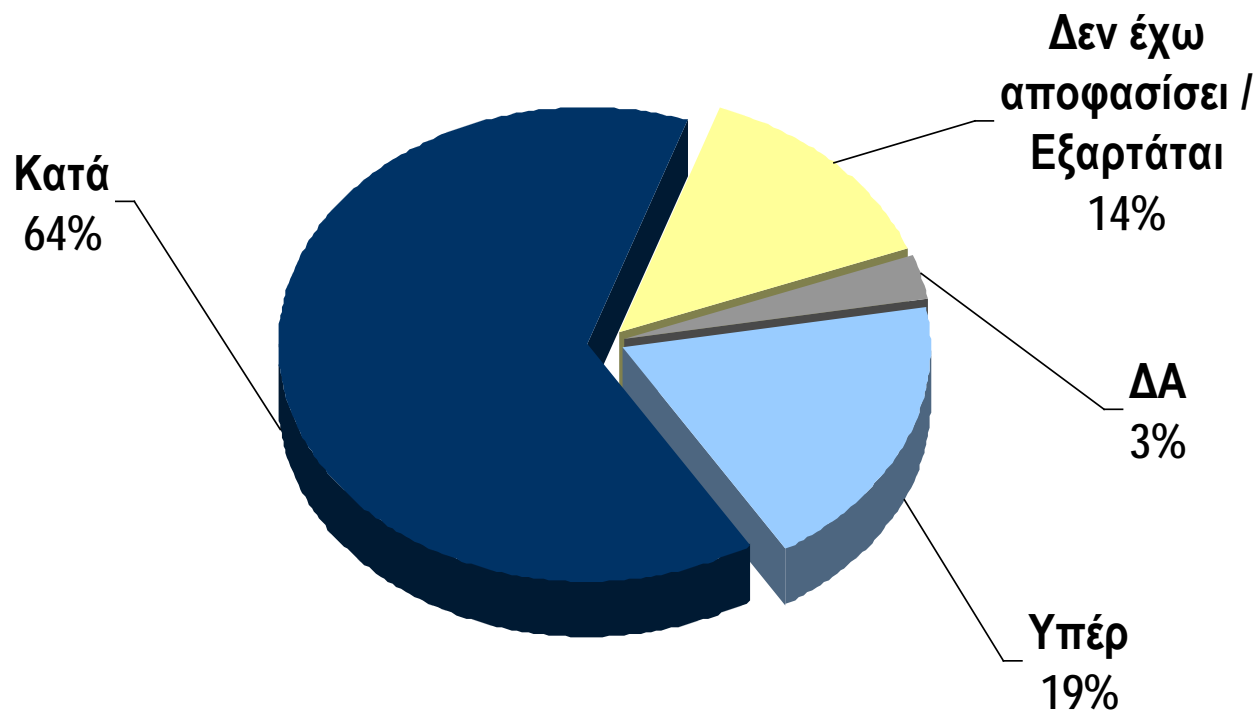
Υπάρχουν κάποιοι που πιστεύουν ότι η οικονομική πολιτική που ασκείται από τη σημερινή Κυβέρνηση και τον Πρωθυπουργό αποτελεί εθνική ανάγκη για τη σωτηρία της χώρας. Κάποιοι άλλοι πιστεύουν ότι η οικονομική πολιτική που ασκείται εξυπηρετεί ορισμένα συμφέροντα που λειτουργούν σε βάρος της χώρας. Εσείς προσωπικά θα λέγατε ότι συμφωνείτε περισσότερο με την πρώτη άποψη ή συμφωνείτε περισσότερο με τη δεύτερη άποψη;

(Σύνολο δείγματος)

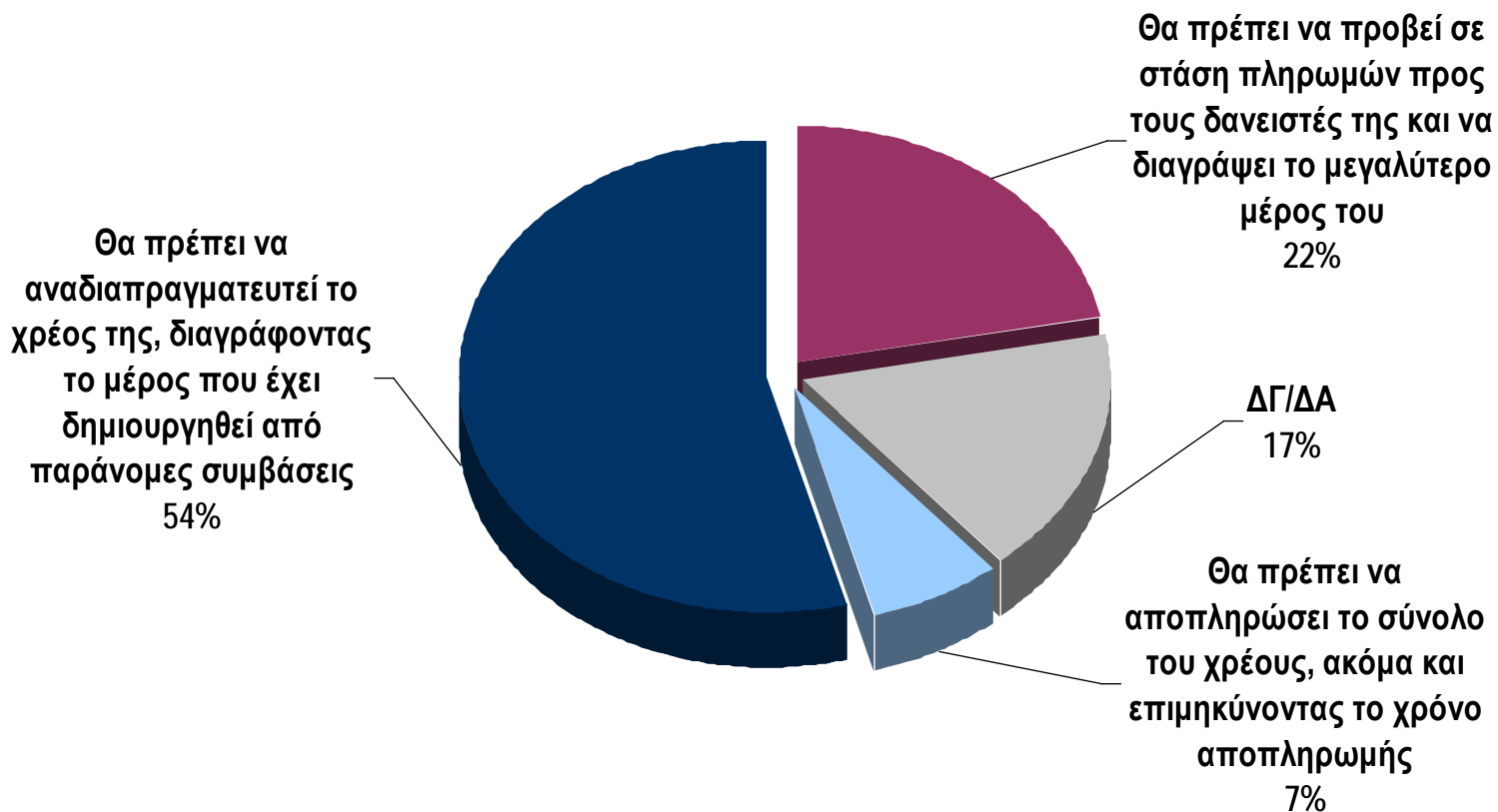


Τις τελευταίες ημέρες γίνεται λόγος για τη διενέργεια Δημοψηφίσματος σχετικά με το νέο Μνημόνιο (το Μεσοπρόθεσμο Πρόγραμμα) που πρέπει να υπογράψει η χώρα προκειμένου να δανειστεί επιπλέον χρήματα από την Ευρωπαϊκή Ένωση και το Διεθνές Νομισματικό Ταμείο. Σε περίπτωση που γινόταν σήμερα Δημοψήφισμα για την αποδοχή του νέου Μνημονίου και των υποχρεώσεων που απορρέουν από αυτό εσείς προσωπικά τι θα ήταν πιθανότερο να κάνετε; Να ψηφίσετε υπέρ ή κατά;

(Σύνολο δείγματος)

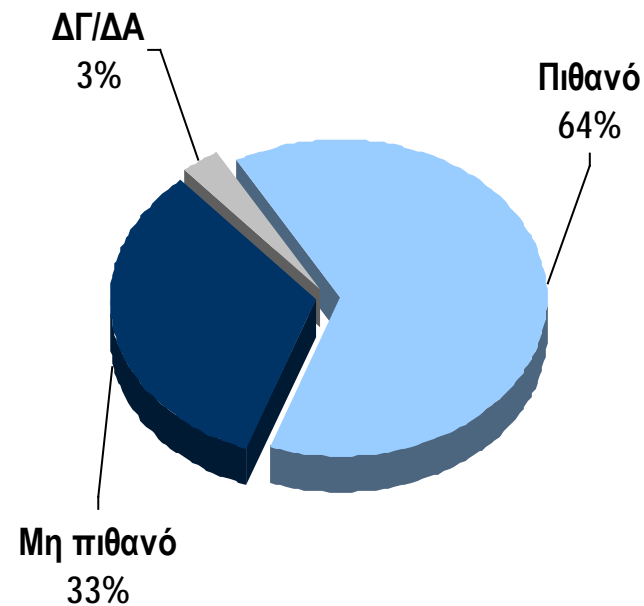
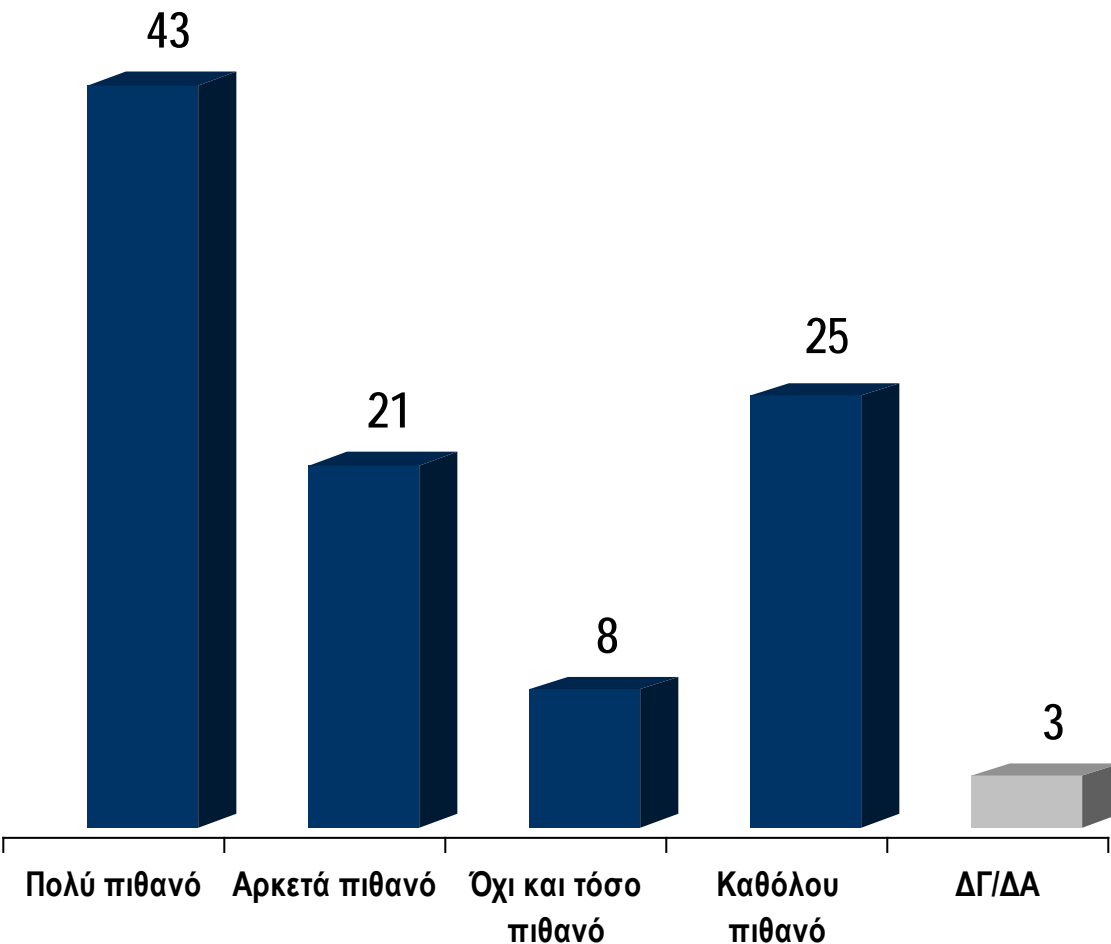


Τον τελευταίο καιρό ακούγονται / προτείνονται διάφορες απόψεις σχετικά με το τι θα πρέπει να κάνει η χώρα μας σε σχέση με το εξωτερικό της χρέος. Εσείς προσωπικά με ποιά από τις τρεις απόψεις που θα σας διαβάσω συμφωνείτε περισσότερο;
(Σύνολο δείγματος)

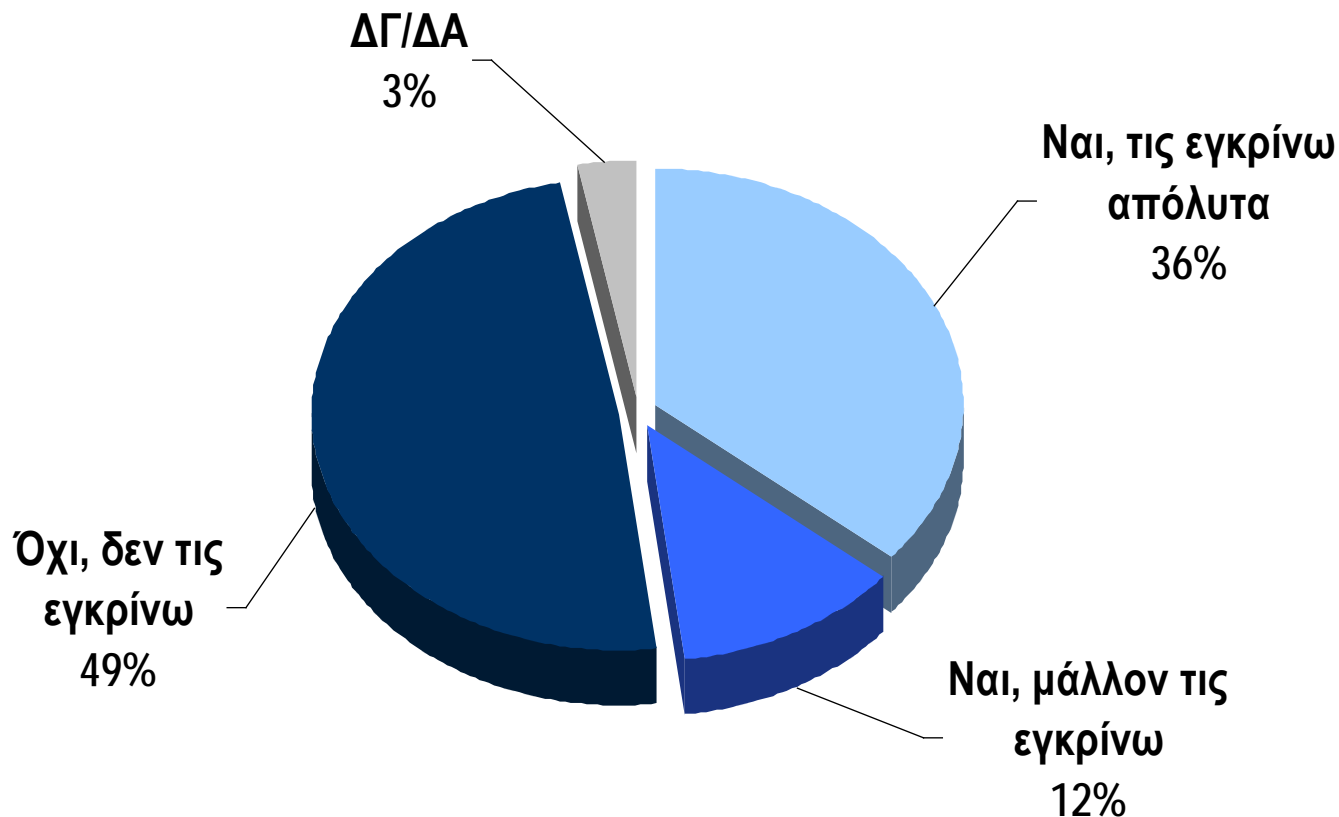


Πόσο πιθανό θεωρείτε το αμέσως επόμενο διάστημα εσείς προσωπικά να διαμαρτυρηθείτε με οποιονδήποτε τρόπο (συγκέντρωση, διαδήλωση, πορεία) για την ακολουθούμενη οικονομική πολιτική; Θα λέγατε ότι είναι...

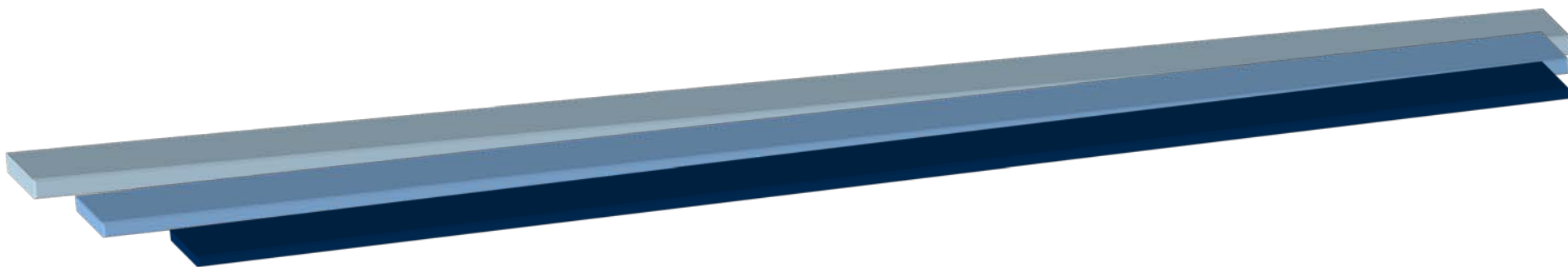
(Σύνολο δείγματος, %)



Τον τελευταίο καιρό παρατηρείται το φαινόμενο πολλοί υπουργοί της Κυβέρνησης να δέχονται αποδοκιμασίες ή επιθέσεις κατά τις δημόσιες εμφανίσεις τους. Εσείς προσωπικά εγκρίνετε τις ενέργειες αυτές ή δεν τις εγκρίνετε; (ΕΑΝ ΝΑΙ) Τις εγκρίνετε απόλυτα ή μάλλον;
(Σύνολο δείγματος)

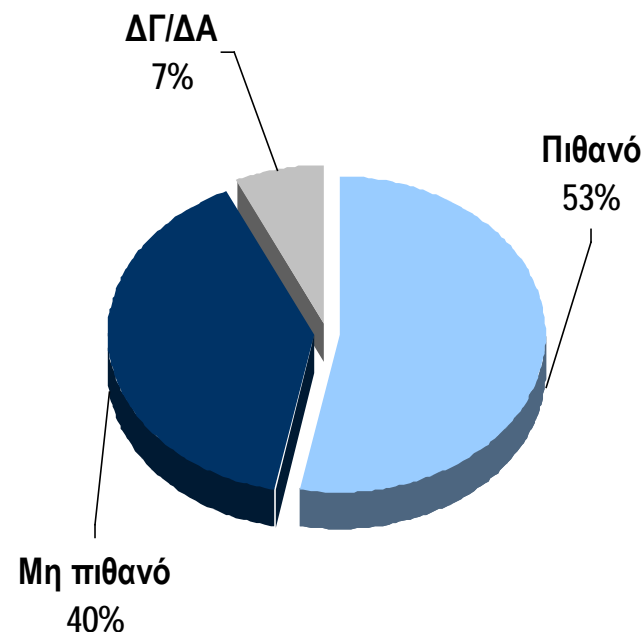
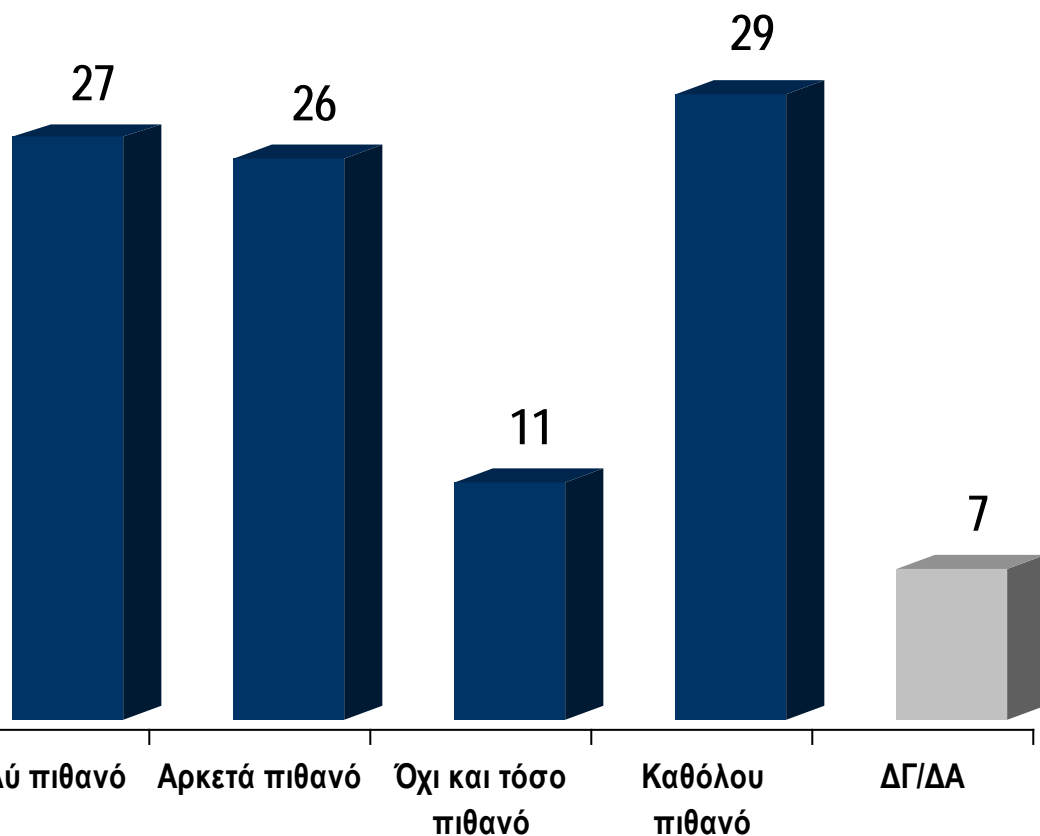


Ανασχηματισμός και Πιθανότητα Εκλογών



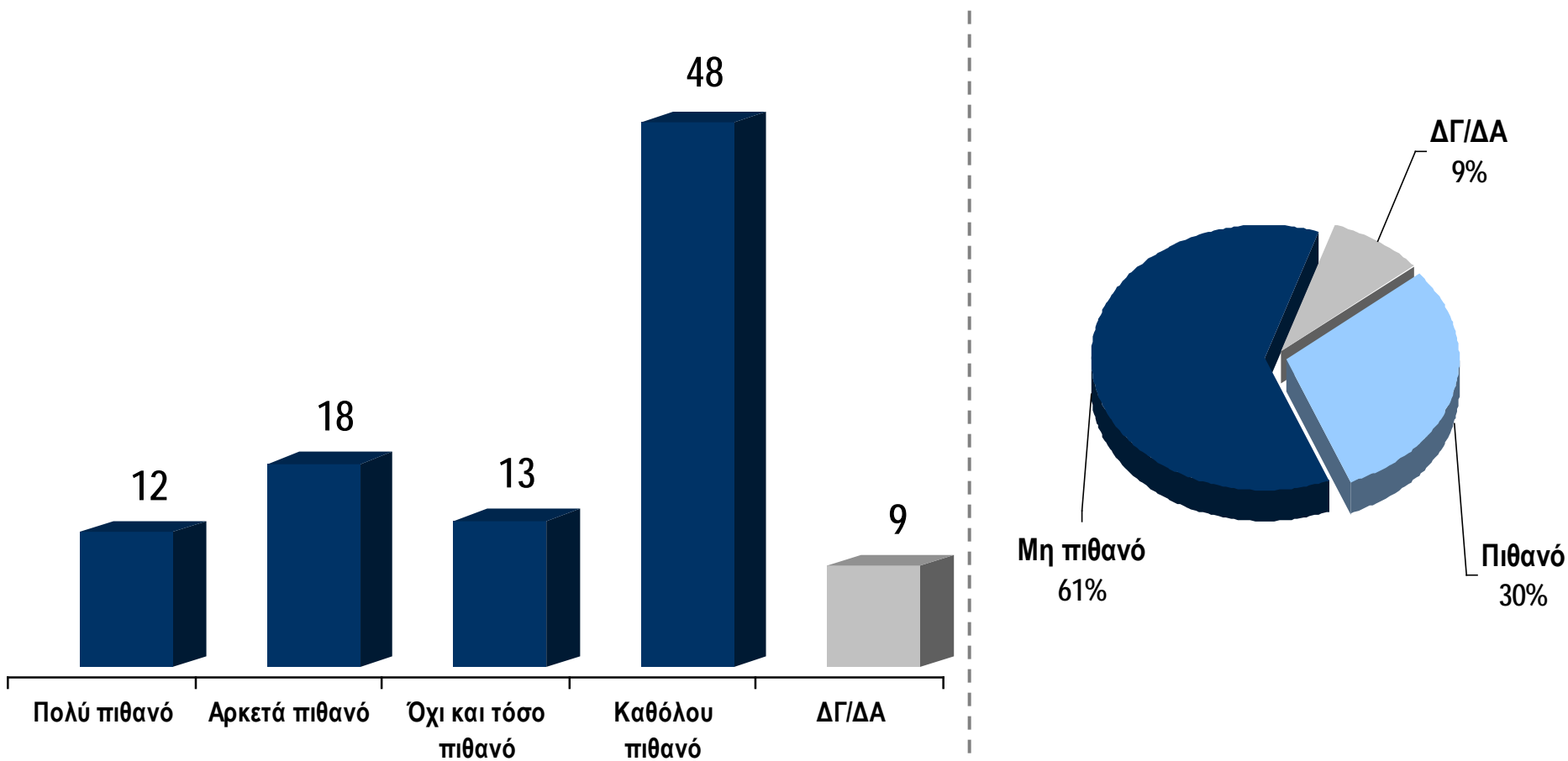
Πόσο πιθανό θεωρείτε να ψηφίσετε στις επόμενες εκλογές ένα συνδυασμό από ανεξάρτητους πολίτες και διανοούμενους (Μίκης Θεοδωράκης, Σοφία Σακοράφα, Νότης Μαριάς, κ.λπ.);

Θα λέγατε ότι είναι...
(Σύνολο δείγματος, %)

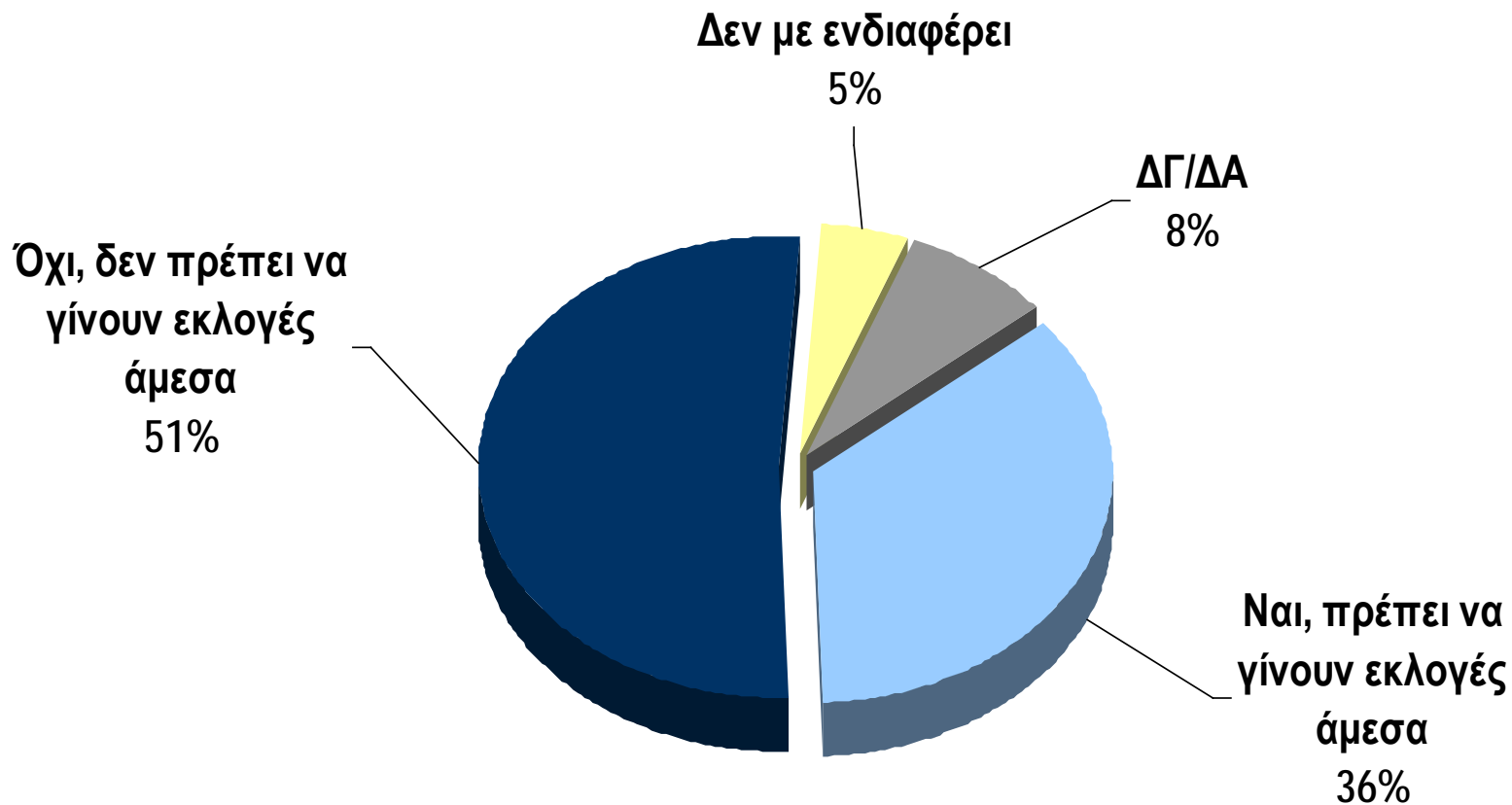


Πόσο πιθανό θα ήταν να ψηφίζατε τον παραπάνω συνδυασμό (από ανεξάρτητους πολίτες και διανοούμενους) αν συμμετείχαν επίσης ομάδες και κόμματα της αριστεράς, όπως το ΚΚΕ, ο Συνασπισμός / ΣΥΡΙΖΑ, η ΑΝΤΑΡΣΥΑ, κ.λπ.; Θα λέγατε ότι είναι...

(Σύνολο δείγματος, %)

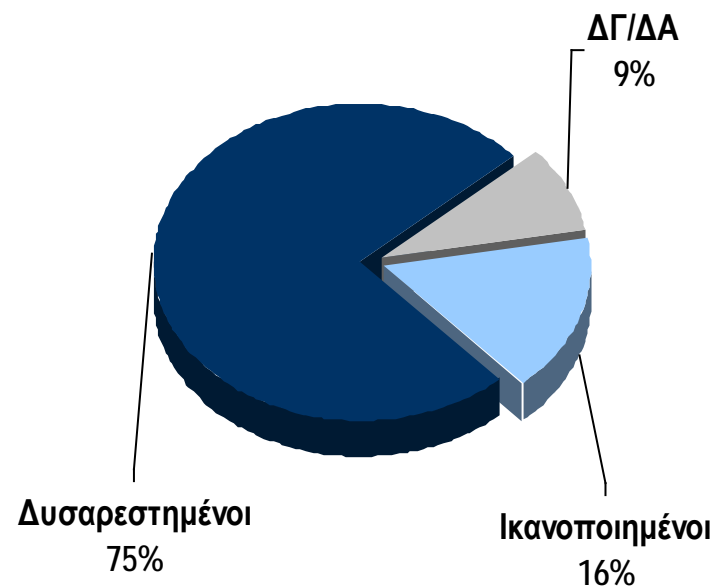
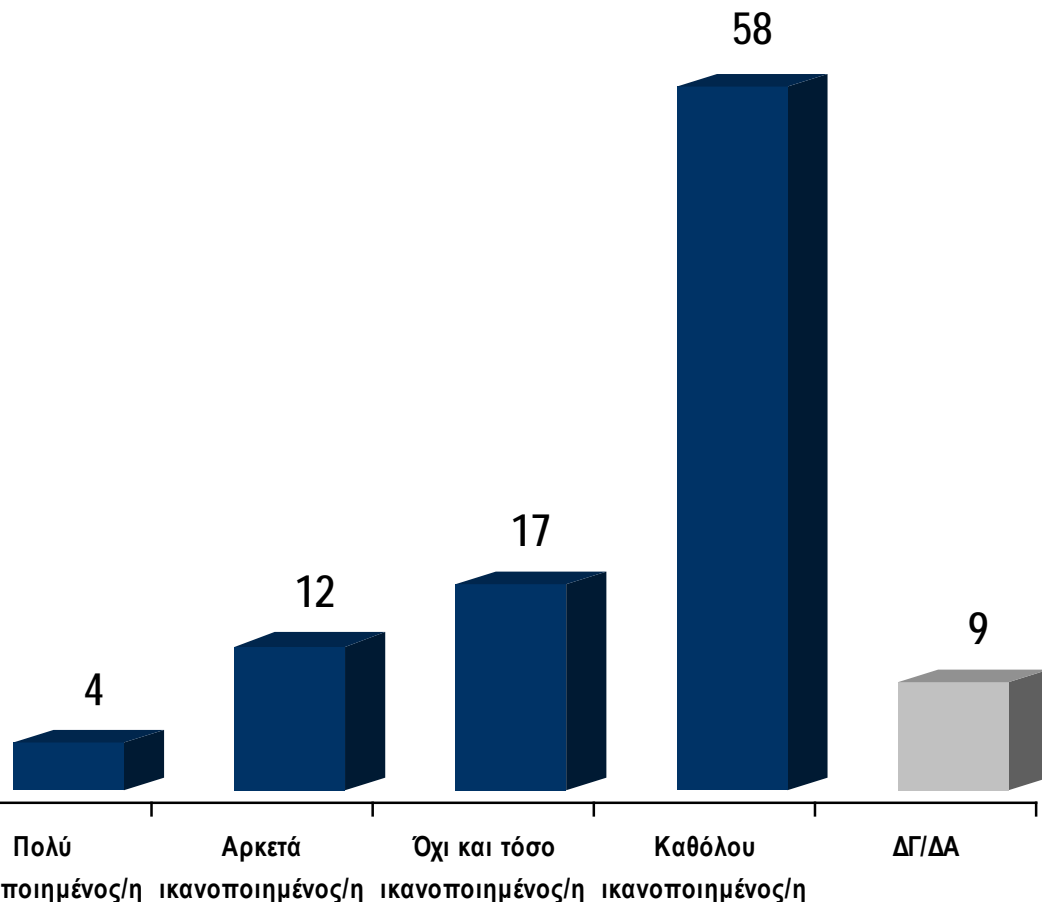


Κατά τη γνώμη σας, λαμβάνοντας υπ' όψη τις πρόσφατες εξελίξεις, πρέπει να γίνουν εκλογές άμεσα ή όχι;
(Σύνολο δείγματος)

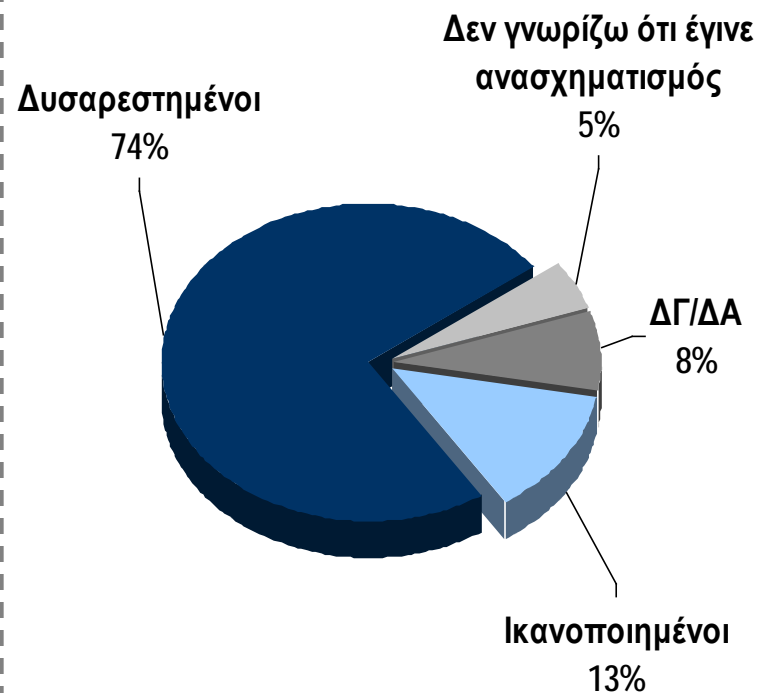
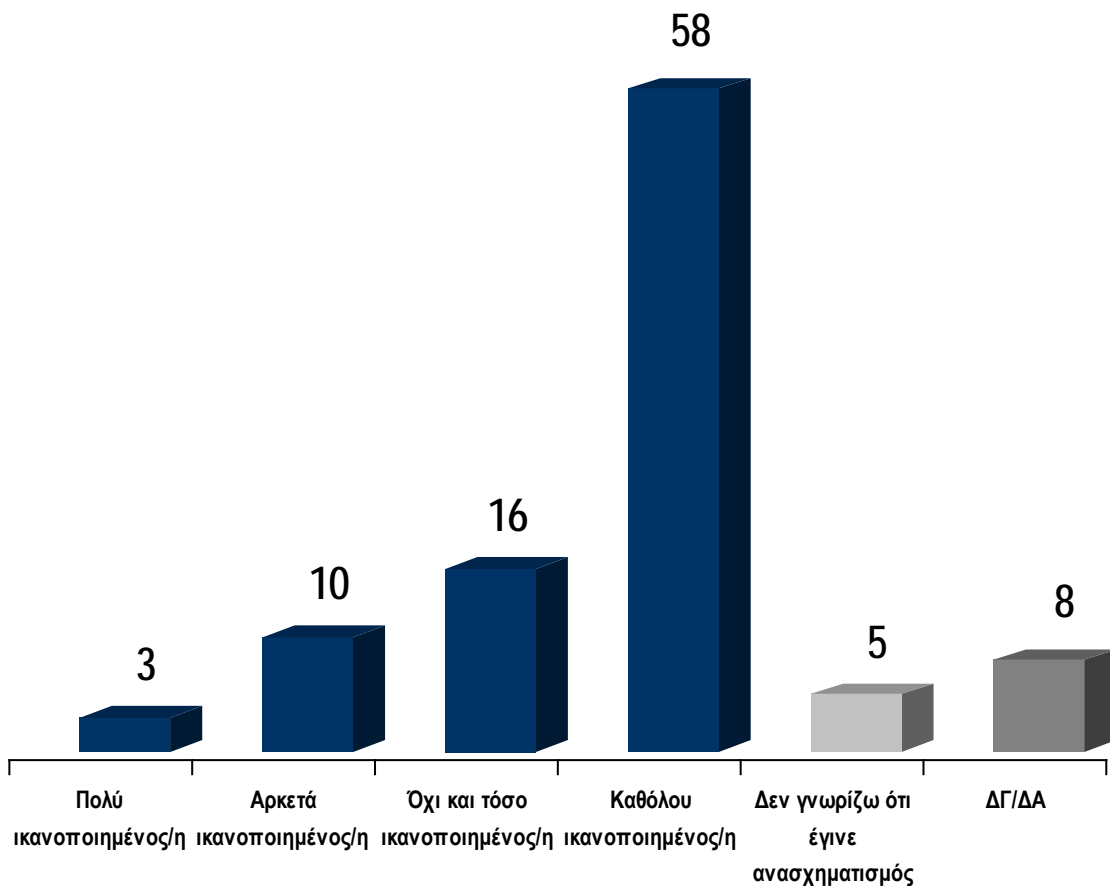


Πόσο ικανοποιημένος/η είστε από τον τρόπο που χειρίστηκε ο Πρωθυπουργός το ζήτημα της συνεργασίας με τον Αρχηγό της Αξιωματικής Αντιπολίτευσης κ. Αντώνη Σαμαρά με σκοπό την κοινή διακυβέρνηση;

(Σύνολο δείγματος, %)



Πόσο ικανοποιημένος/η θα λέγατε ότι είστε από τον ανασχηματισμό της κυβέρνησης στον οποίο προχώρησε ο Πρωθυπουργός κ. Γεώργιος Παπανδρέου;
(Σύνολο δείγματος, %)



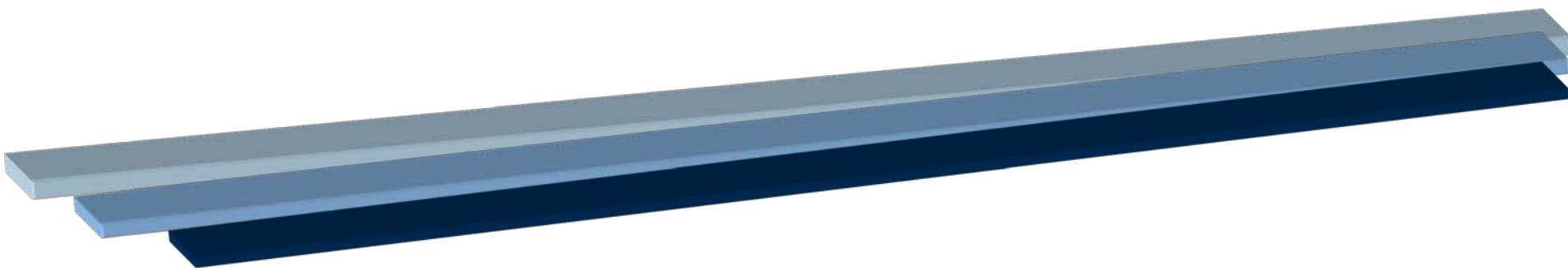
Κοινωνικό Περιβάλλον: Δείκτης Ανεργίας

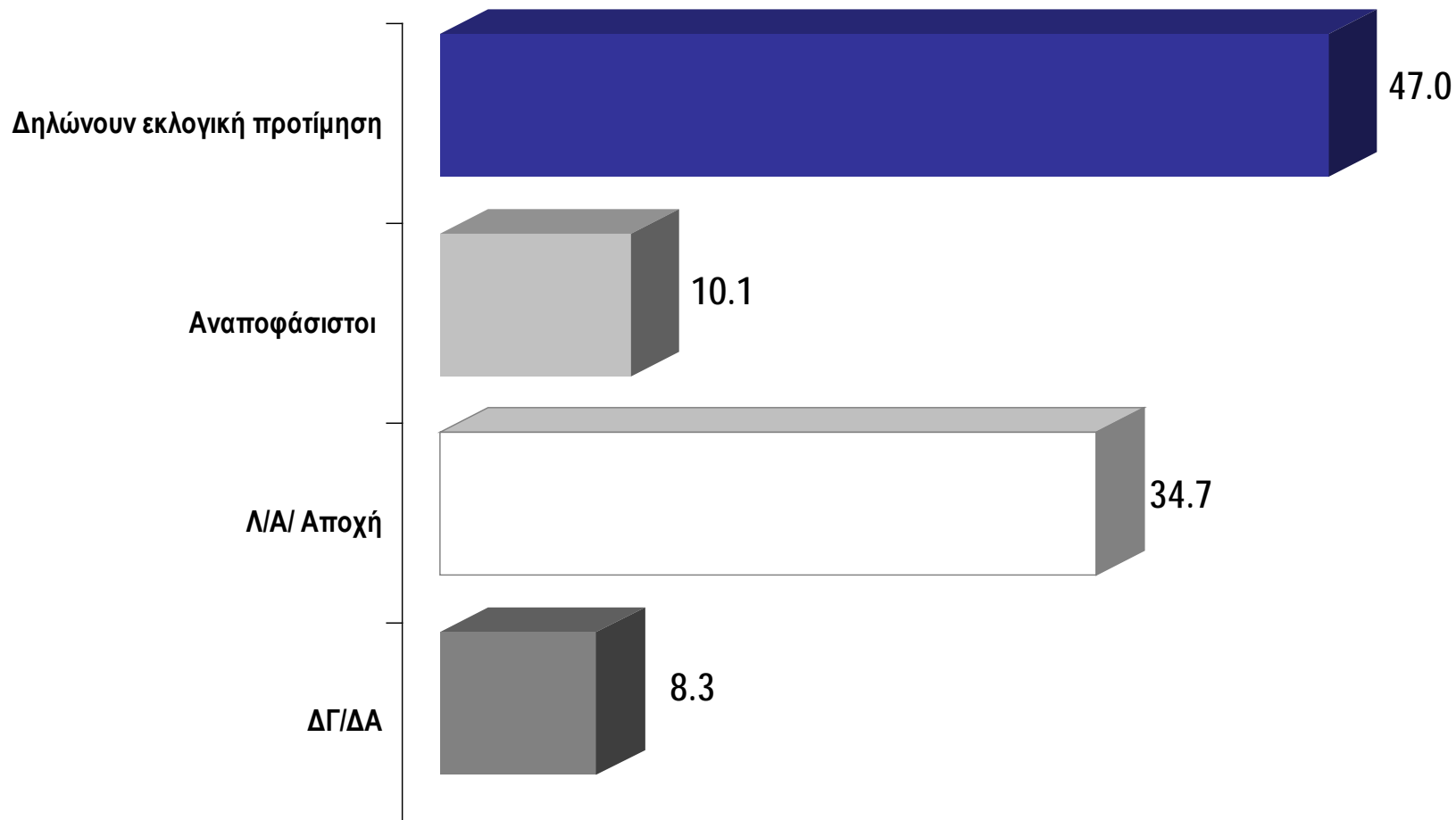


**ΕΚΤΙΜΩΜΕΝΟ ΠΟΣΟΣΤΟ
ΑΝΕΡΓΩΝ
ΣΤΟΝ ΟΙΚΟΝΟΜΙΚΑ ΕΝΕΡΓΟ
ΠΛΗΘΥΣΜΟ ΤΗΣ ΧΩΡΑΣ**

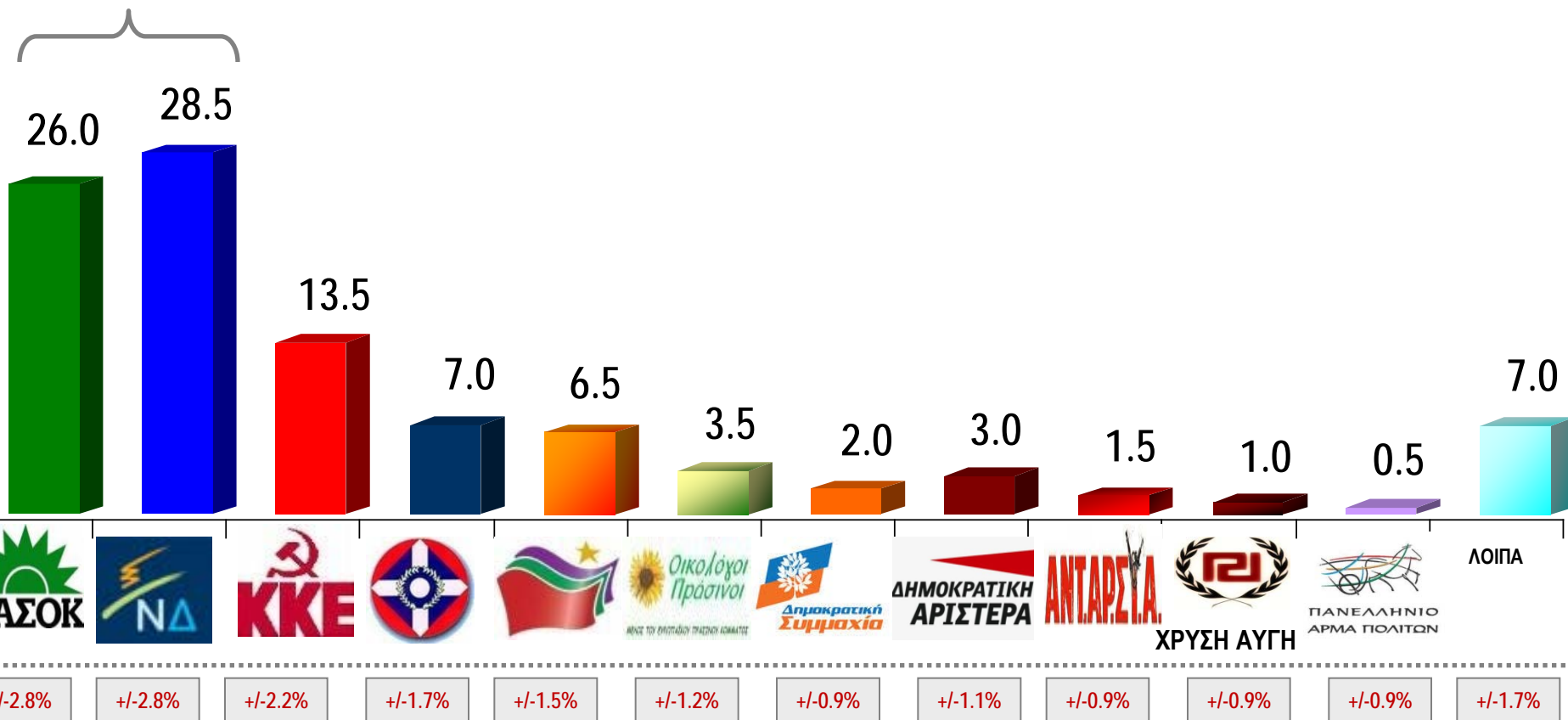
18,9%

Εκτίμηση Εκλογικής Επιρροής





Άθροισμα ΠΑΣΟΚ + ΝΔ: 54.5%

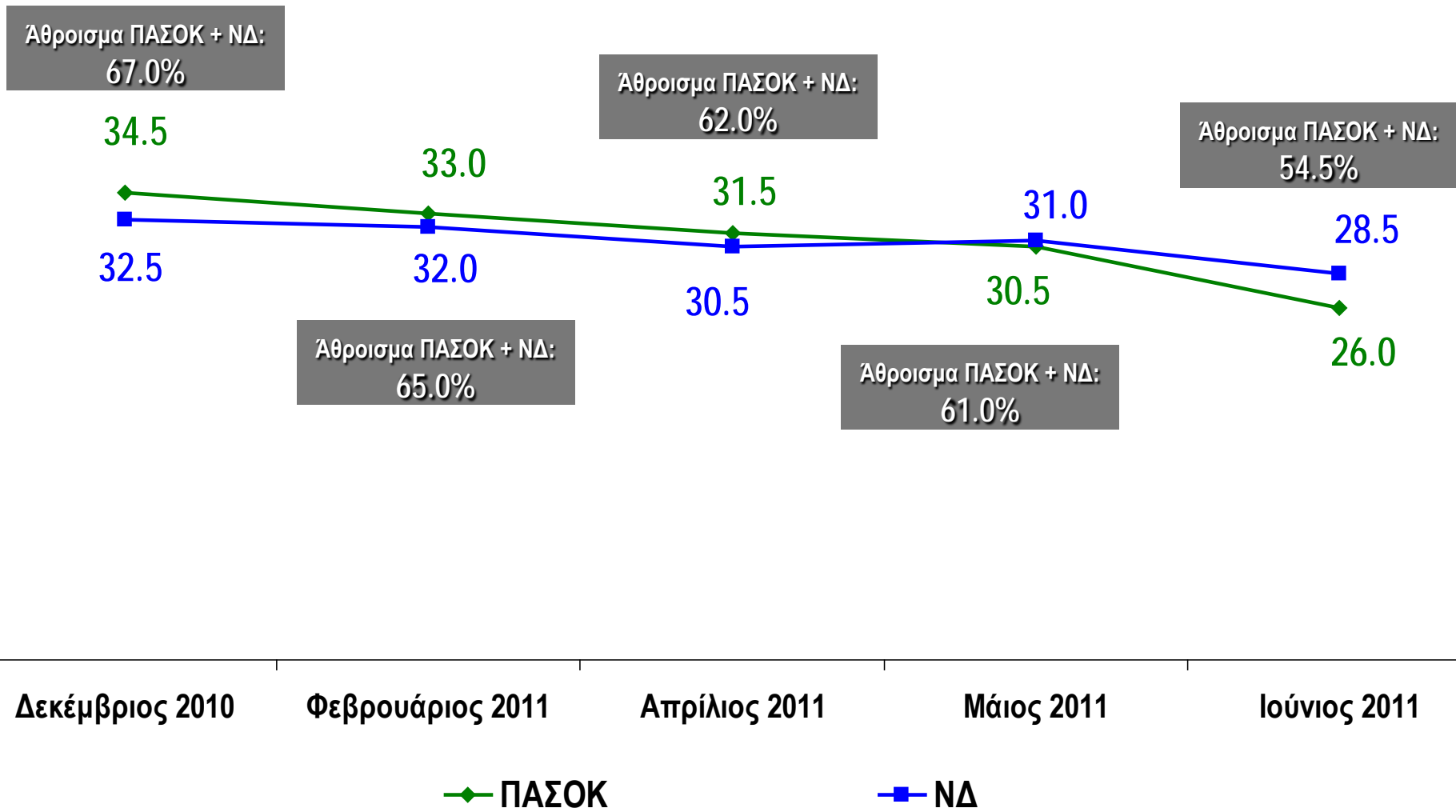


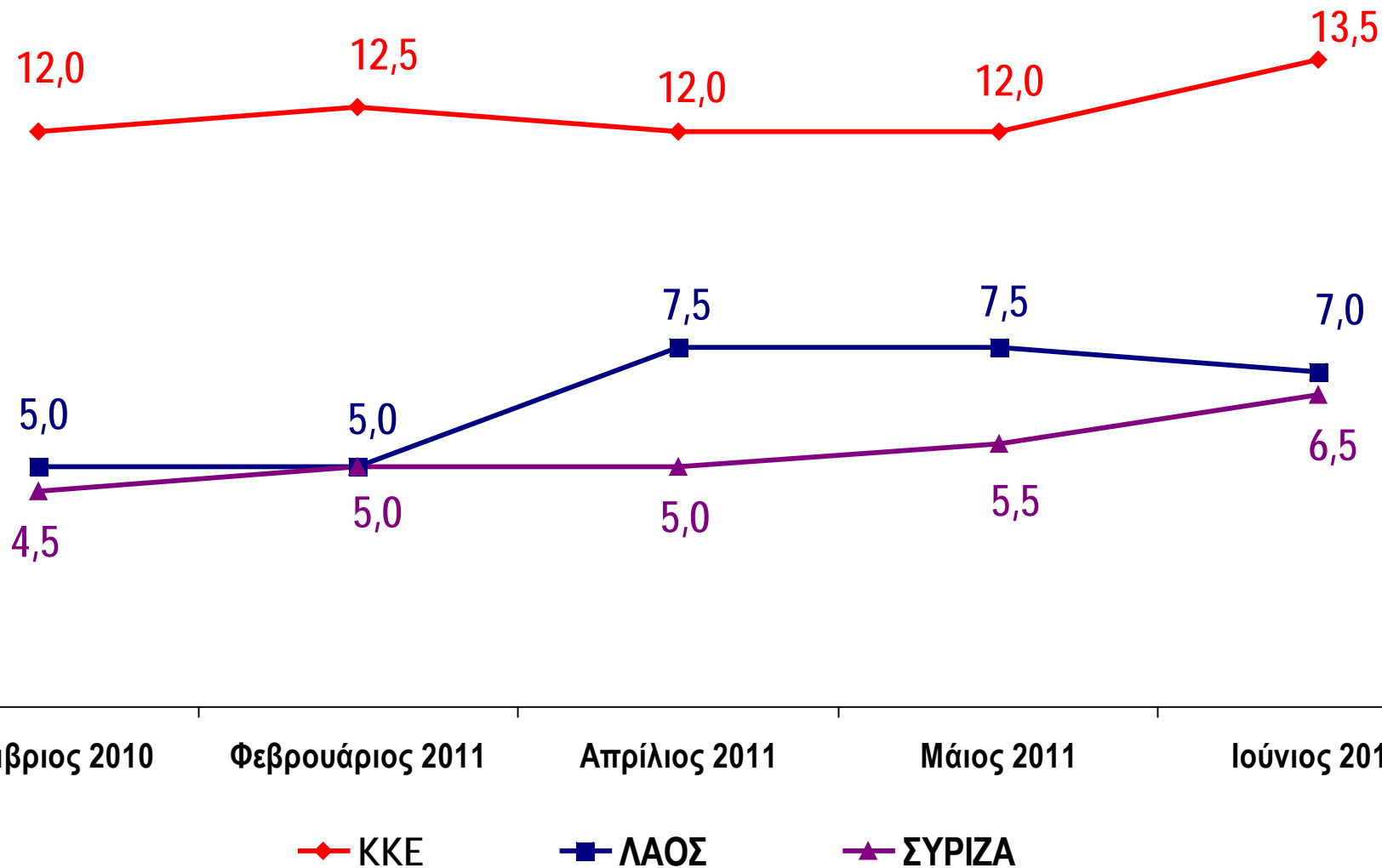
(Σύνολο του εκλογικού σώματος)

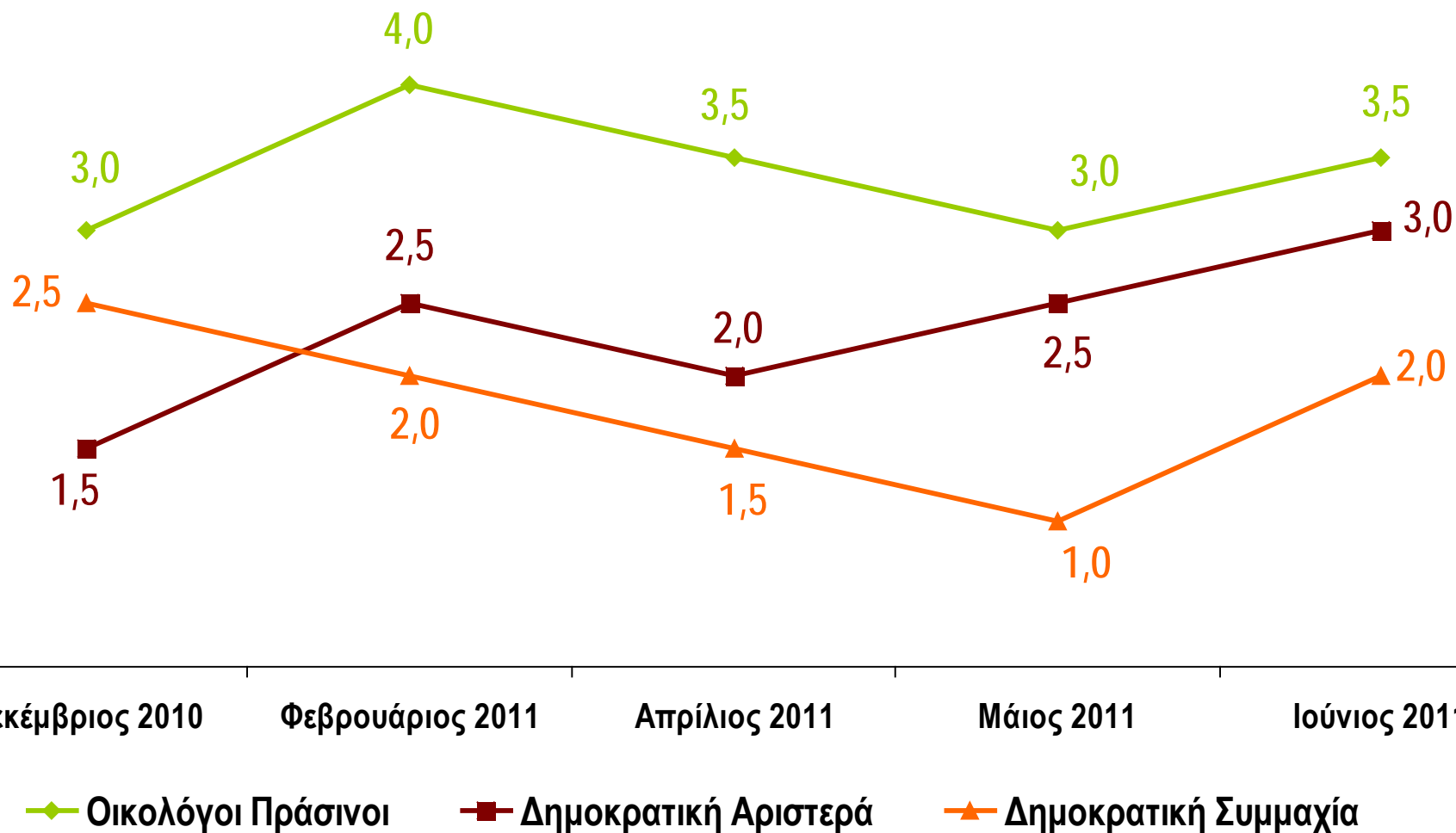
Αποχή / Λευκά / Άκυρα

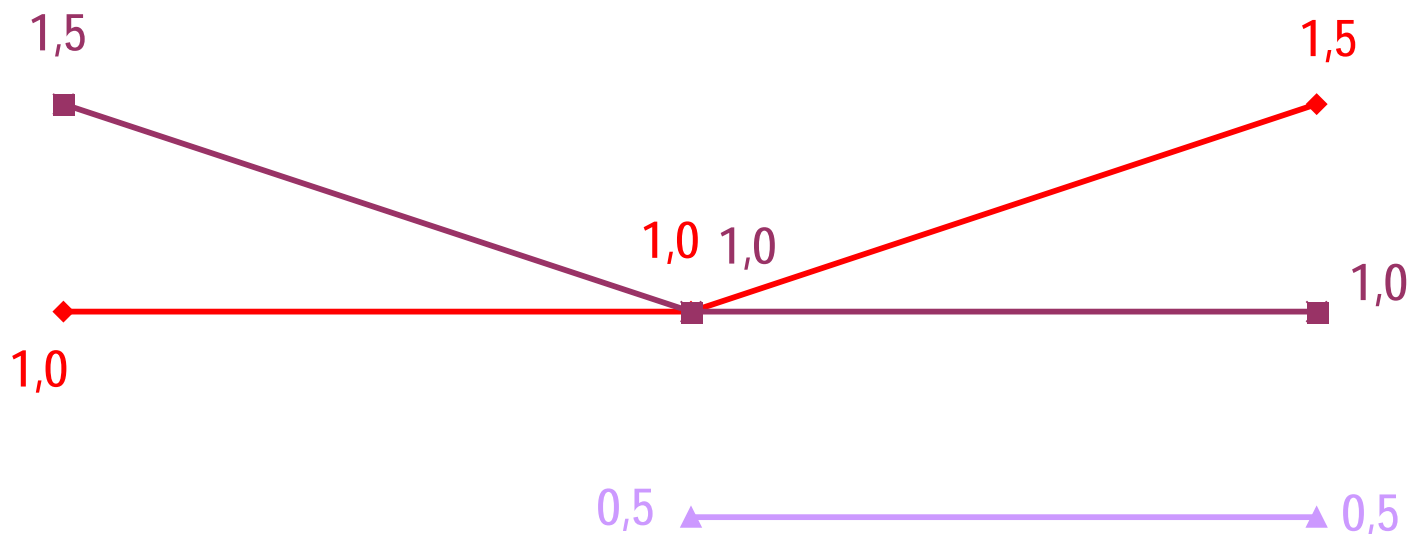


34.7%









Απρίλιος 2011

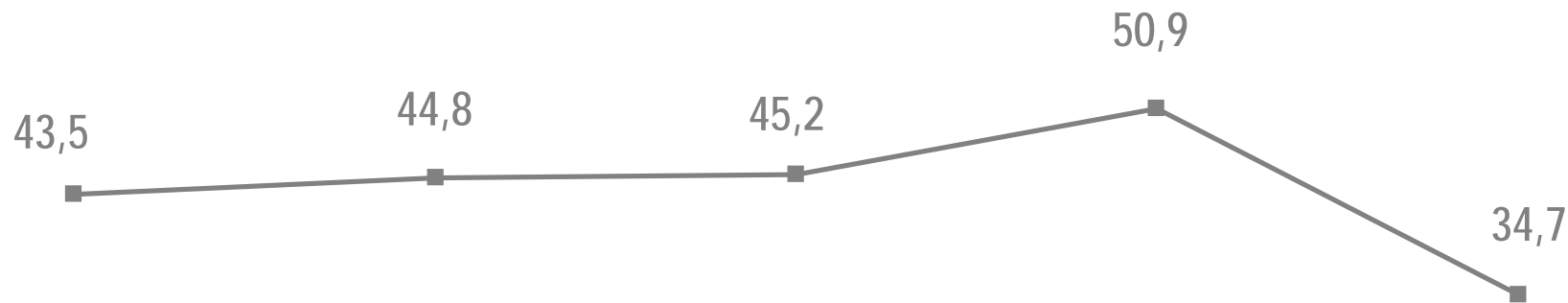
Μάιος 2011

Ιούνιος 2011

◆ ΑΝΤΑΡΣΥΑ

■ Χρυσή Αυγή

▲ Πανελλήνιο Άρμα Πολιτών



Δεκέμβριος 2010

Φεβρουάριος 2011

Απρίλιος 2011

Μάιος 2011

Ιούνιος 2011

■ Αποχή / Λευκά / Άκυρα