



Εκλογικό Περιβάλλον & Εκλογές στην Περιφέρεια Αττικής

Οκτώβριος 2010

Εταιρεία:

- VPRC (Α.Μ. ΕΣΡ: 9) / Μέλος του ΣΕΔΕΑ, της ESOMAR και της WAPOR

Ανάθεση:

- Διαδικτυακή Τηλεόραση «TV ΧΩΡΙΣ ΣΥΝΟΡΑ» TVXS (www.tvxs.gr)

Σκοπός:

- Η διερεύνηση των απόψεων της κοινής γνώμης σχετικά με το εκλογικό περιβάλλον & τις Περιφερειακές εκλογές που αφορούν στην Περιφέρεια Αττικής.

Τύπος & Μέθοδος:

- ΠΟΣΟΤΙΚΗ ΕΡΕΥΝΑ, με τηλεφωνικές συνεντεύξεις στα νοικοκυριά των ερωτώμενων και χρήση δομημένου ερωτηματολογίου, χωρίς κάλιπη.

Πληθυσμός:

- Δημότες των Δήμων των τομέων της Περιφέρειας Αττικής: Κεντρικός Τομέας Αθηνών, Βόρειος Τομέας Αθηνών, Δυτικός Τομέας Αθηνών, Νότιος Τομέας Αθηνών, Πειραιάς, Νήσοι, Ανατολική Αττική & Δυτική Αττική, 18 ετών και άνω.

Περιοχή:

- Κεντρικός Τομέας Αθηνών, Βόρειος Τομέας Αθηνών, Δυτικός Τομέας Αθηνών, Νότιος Τομέας Αθηνών, Πειραιάς, Νήσοι, Ανατολική Αττική & Δυτική Αττική.

Δείγμα :

- Το σχεδιασθέν μέγεθος του δείγματος ανέρχεται σε 1300 άτομα και το πραγματοποιηθέν σε 1301 άτομα.

Χρόνος Διεξαγωγής :

- Η έρευνα πεδίου πραγματοποιήθηκε στο χρονικό διάστημα 15 Οκτωβρίου έως 21 Οκτωβρίου 2010.

Μέθοδος Δειγματοληψίας :

- Ακολουθήθηκε η μέθοδος της στρωματοποιημένης δειγματοληψίας. Τα στρώματα της έρευνας ήταν οι Τομείς της Περιφέρειας Αττικής: Κεντρικός Τομέας Αθηνών, Βόρειος Τομέας Αθηνών, Δυτικός Τομέας Αθηνών, Νότιος Τομέας Αθηνών, Πειραιάς, Νήσοι, Ανατολική Αττική & Δυτική Αττική. Από κάθε στρώμα επελέγη τυχαίο δείγμα αριθμών τηλεφώνων (που παράγεται με γεννήτρια τυχαίων αριθμών - random number generator), ισοκατανεμημένο σε όλα τα τηλεφωνικά κέντρα του στρώματος, μεγέθους ανάλογου του πληθυσμού (άνω των 18 ετών) του στρώματος. Με την εν λόγω δειγματοληπτική μέθοδο εξασφαλίστηκε η τυχαιότητα και αντιπροσωπευτικότητα του δείγματος, ως προς τα βασικά χαρακτηριστικά του πραγματικού πληθυσμού των περιοχών της έρευνας.

Στάθμιση Δείγματος:

- Το δείγμα σταθμίστηκε με βάση τα επαγγελματικά δημογραφικά χαρακτηριστικά και την ψήφο των Βουλευτικών Εκλογών 2009.

Τυπικό Στατιστικό Σφάλμα:

- Το μέγιστο στατιστικό σφάλμα για τα αποτελέσματα της έρευνας είναι 2.7%.

Προσωπικό Έρευνας Πεδίου :

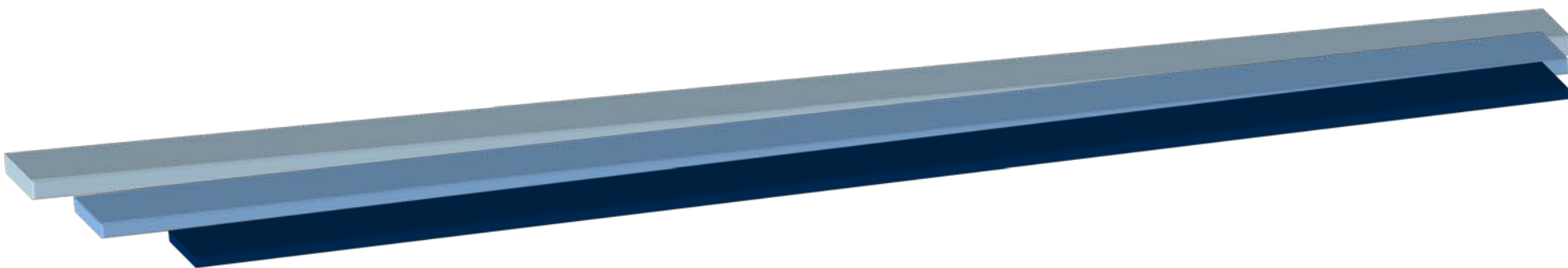
- Για την πραγματοποίηση της έρευνας εργάστηκαν 31 ερευνητές και 3 επόπτες.

Παρατηρήσεις της VPRC :

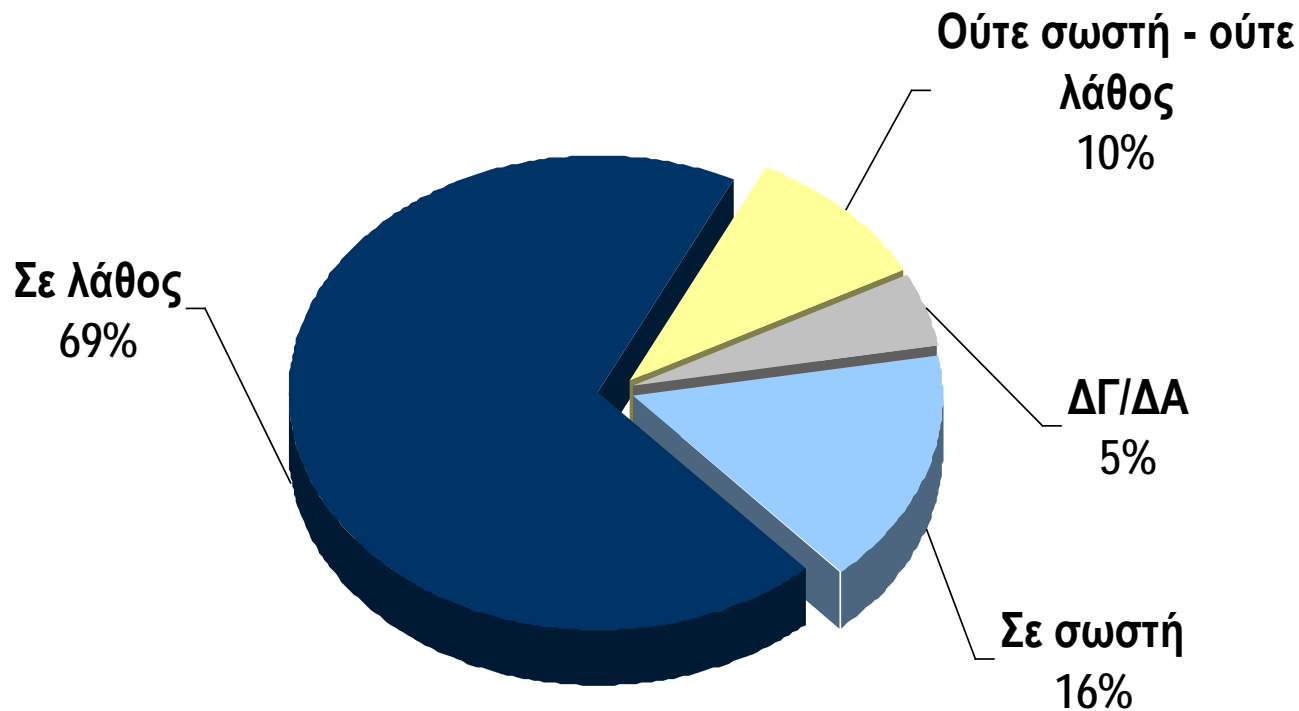
- Τα ποσοστά των απαντήσεων της έρευνας παρουσιάζονται σε στρογγυλοποιημένη μορφή και για αυτό το λόγο σε κάποιες περιπτώσεις δεν αθροίζουν στο 100%. Σε κάθε διάγραμμα της έρευνας παρουσιάζεται ως τίτλος η πλήρης διατύπωση της ερώτησης, η οποία ετέθη στους ερωτώμενους. Η έρευνα αυτή δεν συνοδεύεται από ειδικό κείμενο συμπερασμάτων της εταιρείας.

Βάσει του Ν.3603/8-8-2007, σε περίπτωση ανακοίνωσης, ή δημοσίευσης άλλων σχολίων, ή συμπερασμάτων πέραν αυτών που ακολουθούν στην έκθεση αποτελεσμάτων της εταιρείας, θα πρέπει να διευκρινίζεται, ότι η ανάλυση γίνεται με αποκλειστική ευθύνη του υπογράφοντος και όχι της εταιρείας. Επίσης, σε περίπτωση δημοσίευσης των αποτελεσμάτων, θα πρέπει να δημοσιευτεί εμφανώς η ταυτότητα της έρευνας.

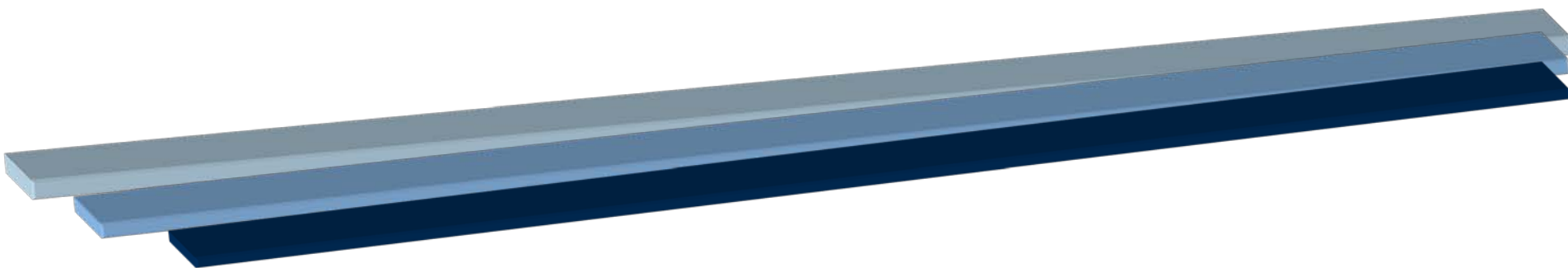
Γενική Πολιτική Συγκυρία



Με την εικόνα που έχετε σήμερα για τη χώρα σε γενικές γραμμές πιστεύετε ότι τα πράγματα πηγαίνουν σε σωστή, ή σε λάθος κατεύθυνση;
(Σύνολο δείγματος)

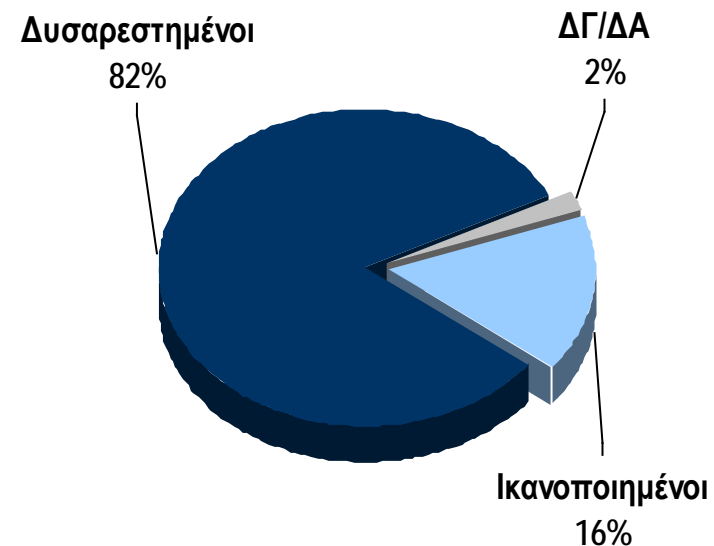
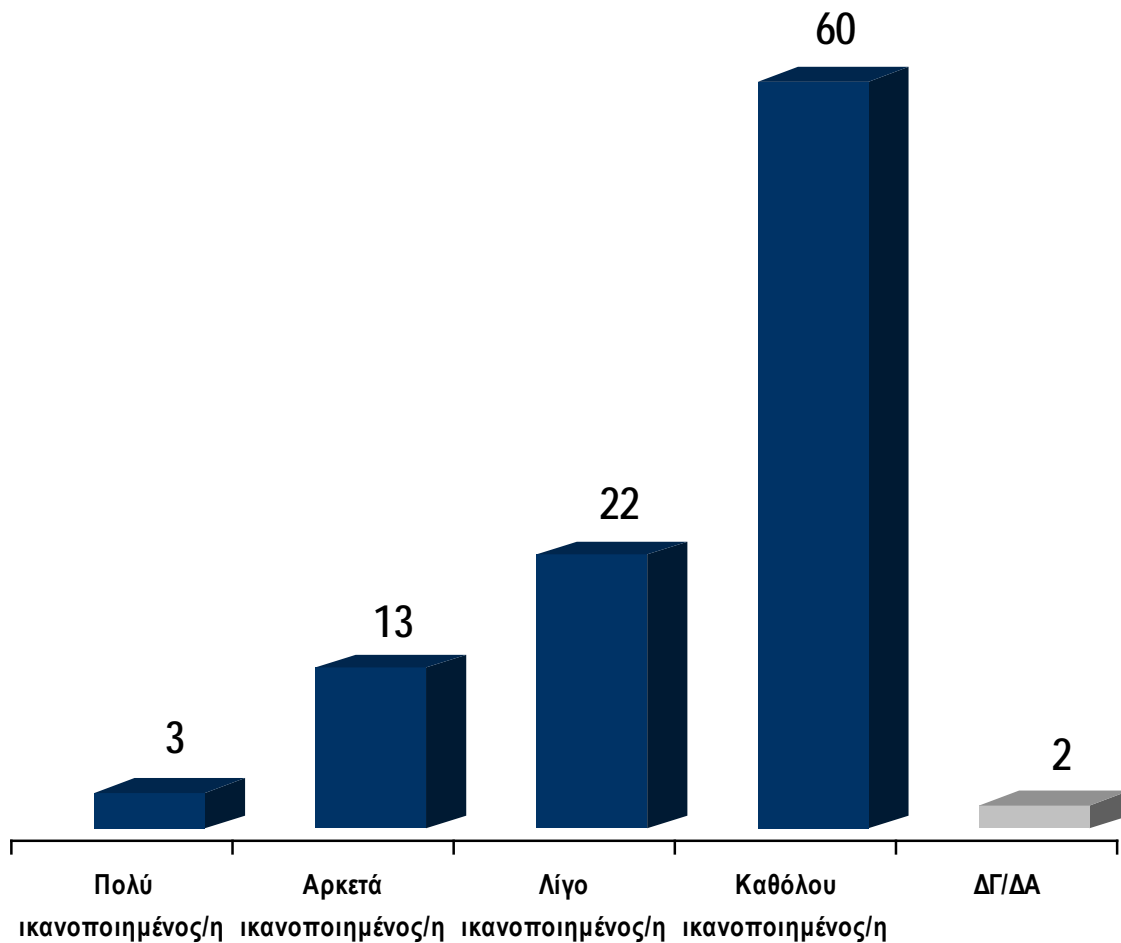


Δείκτες Διακυβέρνησης



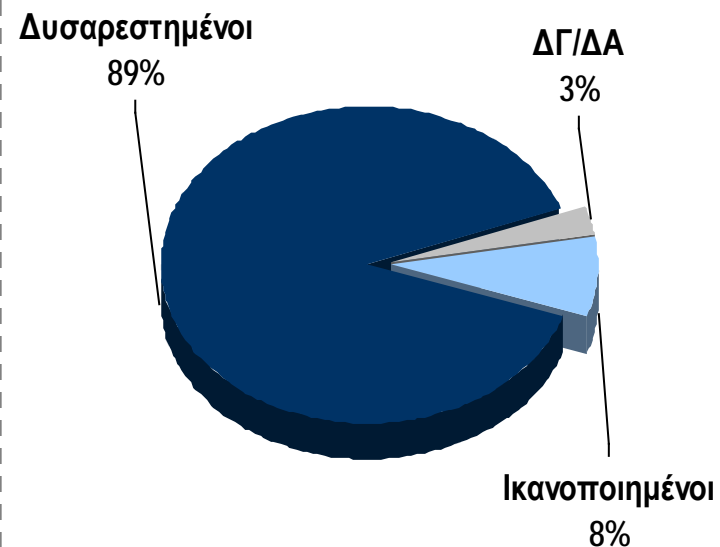
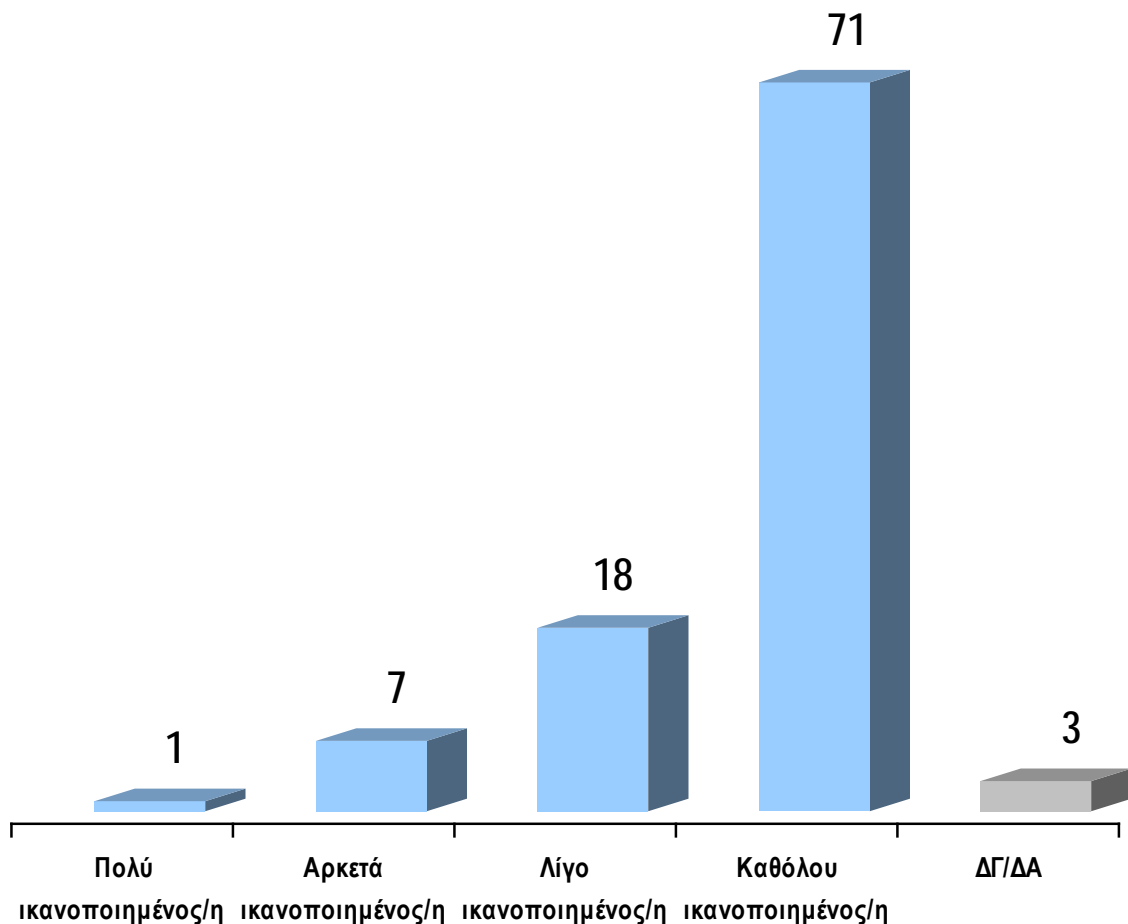
Από τον τρόπο που η κυβέρνηση αντιμετωπίζει τα προβλήματα της χώρας,
πόσο ικανοποιημένος/η αισθάνεσθε;

(Σύνολο δείγματος, %)

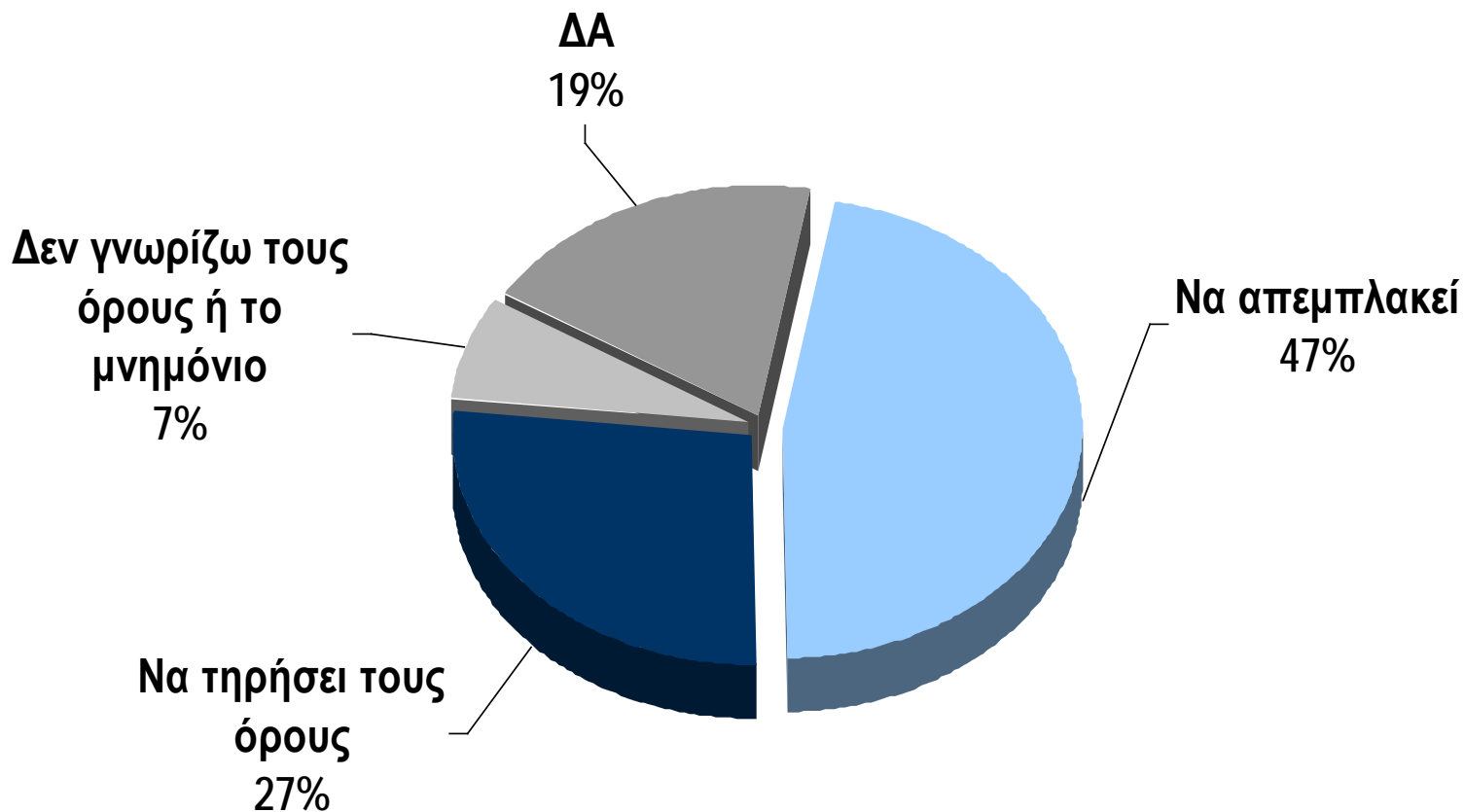


Από τον τρόπο που η αξιωματική αντιπολίτευση αντιμετωπίζει τα προβλήματα της χώρας, πόσο ικανοποιημένος/η αισθάνεστε;

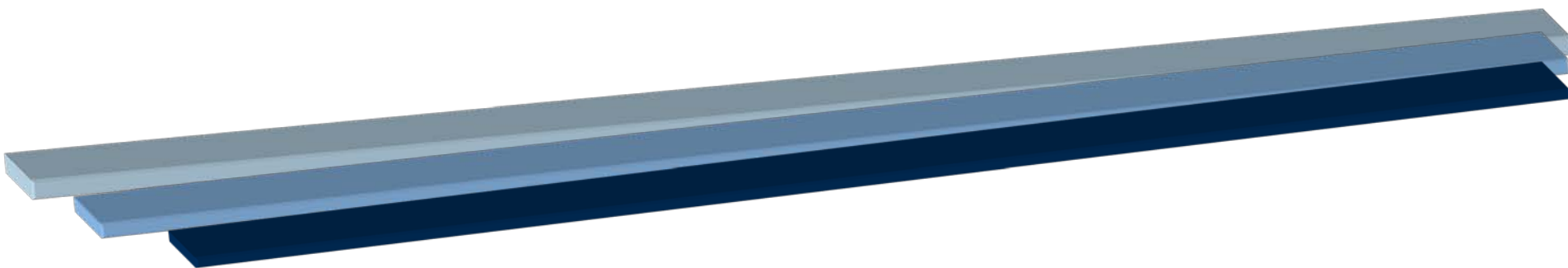
(Σύνολο δείγματος, %)



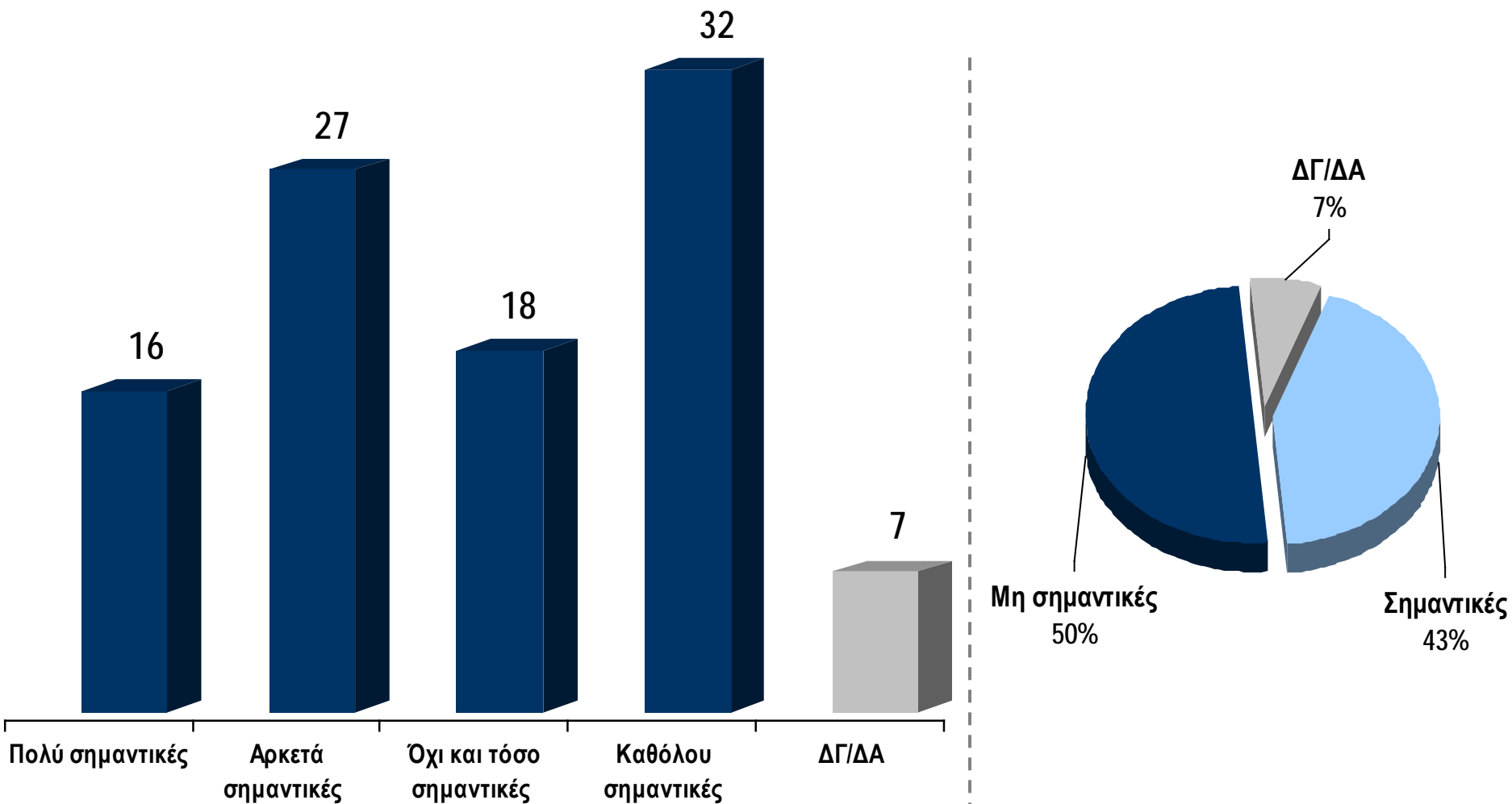
Τον τελευταίο καιρό στα πολιτικά και οικονομικά πράγματα της χώρας γίνεται συνεχής λόγος για το Μνημόνιο που έχει υπογράψει η χώρα. Πιστεύετε ότι η χώρα πρέπει να απεμπλακεί από το Μνημόνιο με το Διεθνές Νομισματικό Ταμείο και την Ευρωπαϊκή Ένωση ή αντίθετα πρέπει να τηρήσει τους όρους του Μνημονίου;
(Σύνολο δείγματος)



Σημαντικότητα Περιφερειακών Εκλογών

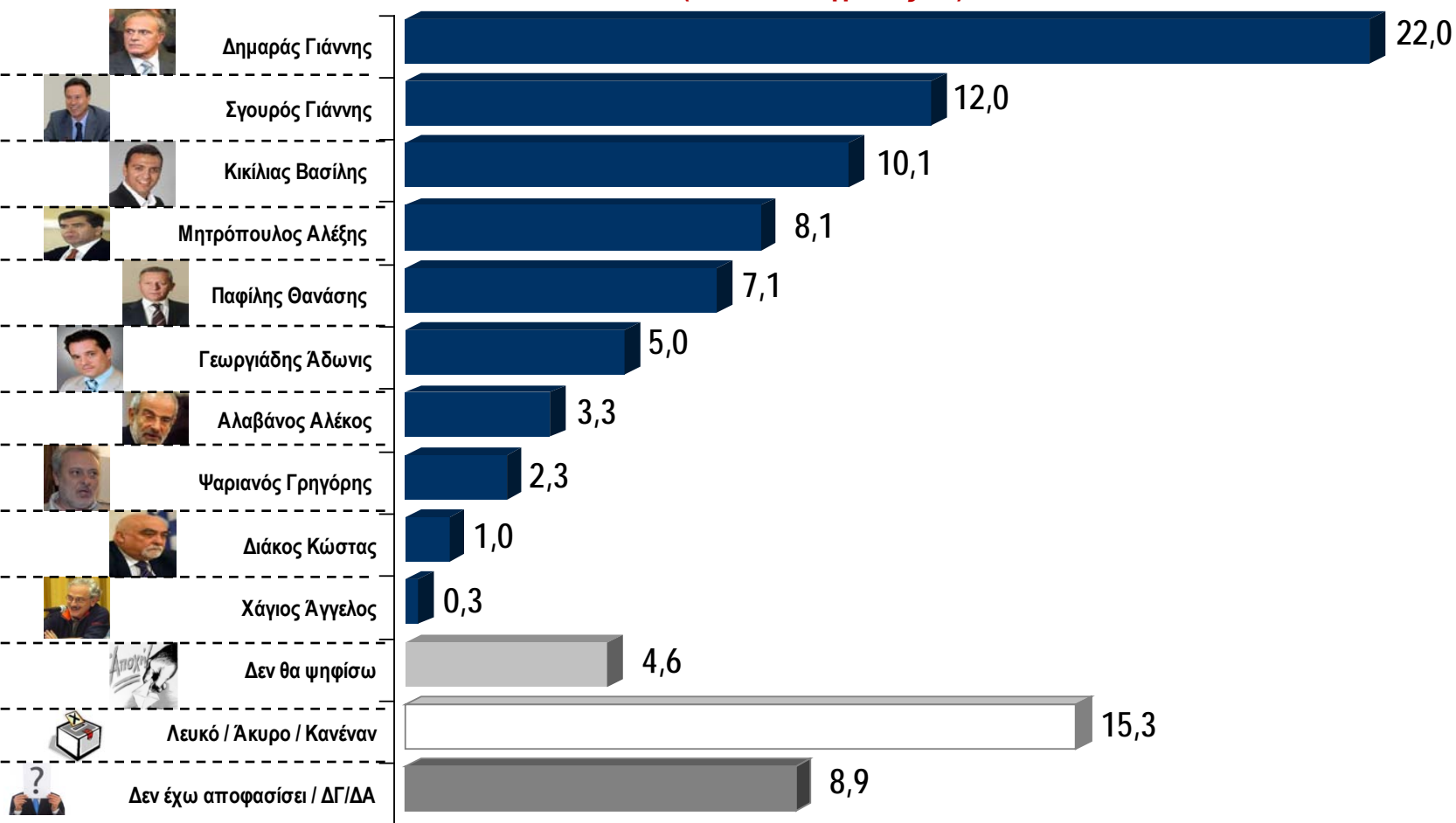


Κατά τη γνώμη σας πόσο σημαντικές θα λέγατε ότι είναι οι επόμενες περιφερειακές εκλογές;
(Σύνολο δείγματος, %)

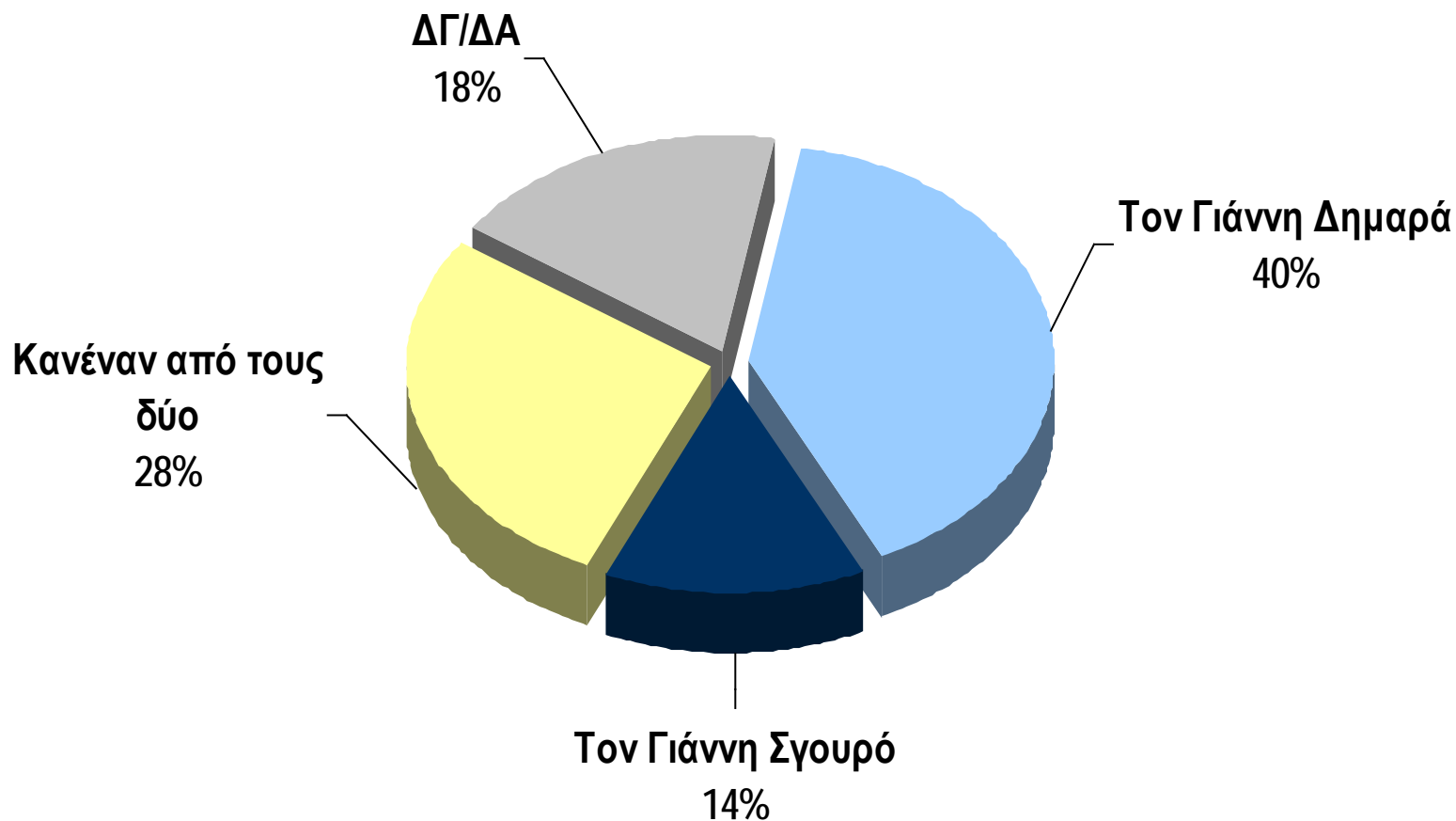


Πρόθεση Ψήφου (Α΄ ΓΥΡΟΣ) στις Περιφερειακές Εκλογές & Σενάριο Β΄ ΓΥΡΟΥ

Στις ερχόμενες Περιφερειακές Εκλογές αν είχατε να επιλέξετε για Περιφερειάρχη στην Αττική, εσείς ποιον από τους παρακάτω θα ψηφίζατε;
(Σύνολο δείγματος, %)



Ας υποθέσουμε, ότι δεν εκλέγεται Περιφερειάρχης στον Α΄ γύρο και στο Β΄ Γύρο βρίσκονται αντίπαλοι ο Γιάννης Δημαράς και ο Γιάννης Σγουρός. Ποιον είναι πιο πιθανό να ψηφίσετε;
(Σύνολο δείγματος)



Πρόθεση Ψήφου & Εκτίμηση Εκλογικού Αποτελέσματος στην Περιφέρεια Αττικής

