

ΠΑΝΕΛΛΑΔΙΚΗ ΕΡΕΥΝΑ  
για την **ΕΡΤ 3**

Δεκέμβριος 2011





tothepoint

RESEARCH CONSULTING COMMUNICATION

## Η Ταυτότητα της έρευνας

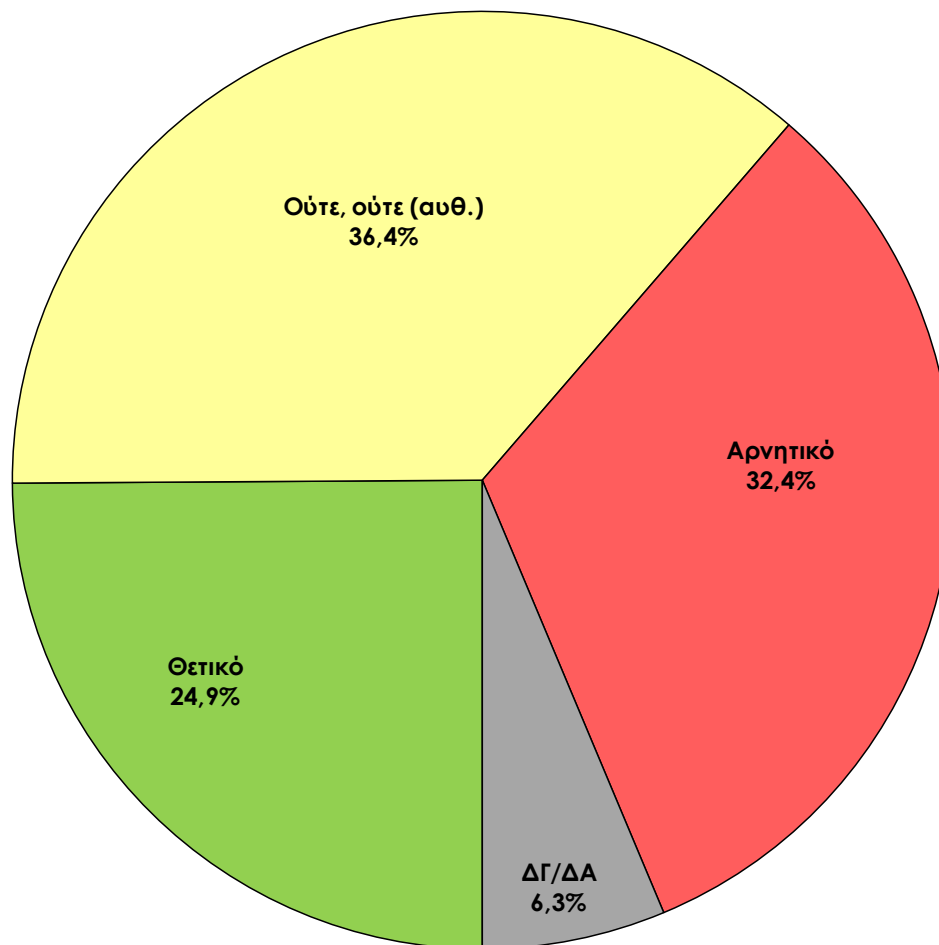
• <b>Τύπος έρευνας</b>	Ποσοτική τηλεφωνική έρευνα με τη χρήση ημιδομημένου ερωτηματολογίου και την υποστήριξη Η/Υ
• <b>Περιοχή έρευνας</b>	Οι 13 Περιφέρειες της χώρας
• <b>Μέθοδος δειγματοληψίας</b>	Απλή τυχαία δειγματοληψία από το αρχείο τηλεφωνικών καταλόγων του ΟΤΕ
• <b>Μέγεθος δείγματος</b>	1.153 άτομα, άνδρες και γυναίκες άνω των 18 ετών
• <b>Τυπικό στατιστικό σφάλμα</b>	2,65 %
• <b>Χρόνος διεξαγωγής</b>	9-13 Δεκεμβρίου 2011
• <b>Σταθμίσεις</b>	Το δείγμα σταθμίστηκε εκ των υστέρων ως προς το φύλο, την ηλικία και την ψήφο στις Βουλευτικές εκλογές του Οκτωβρίου '09



**tothepoint**

RESEARCH CONSULTING COMMUNICATION

Γενικά, πως θα αξιολογούσατε το έργο της κυβέρνησης, με Πρωθυπουργό τον κ. Παπαδήμο μέχρι σήμερα;

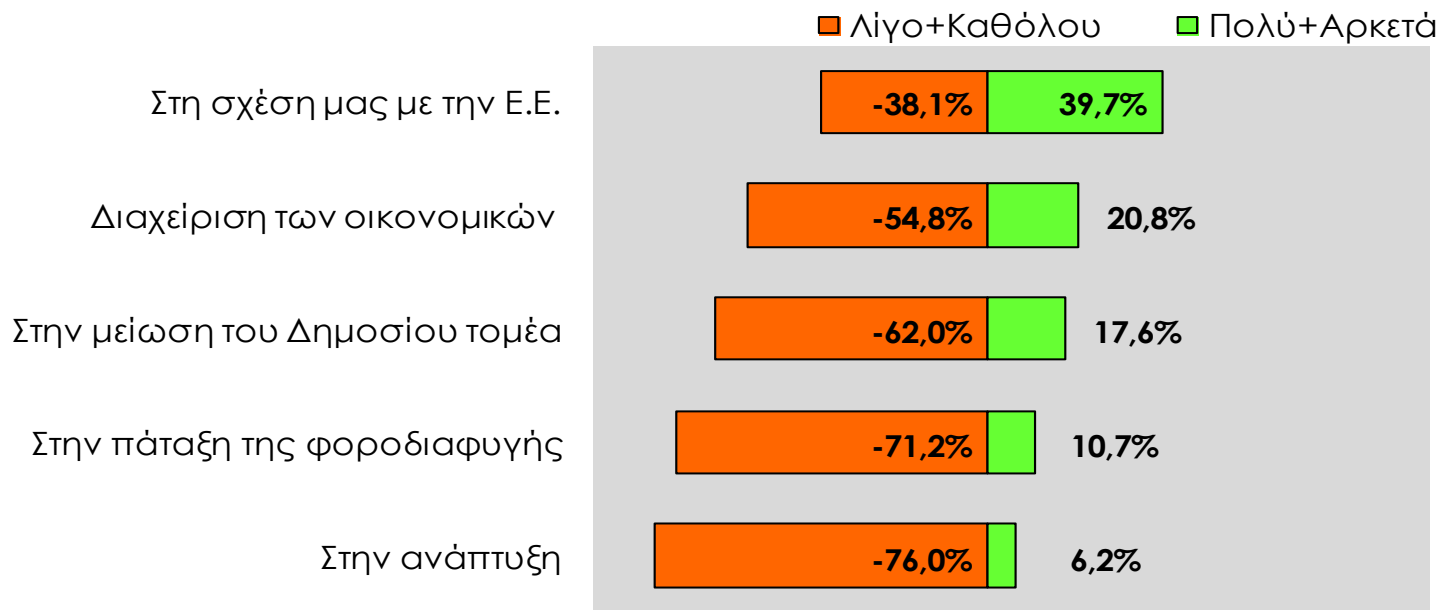




tothepoint

RESEARCH CONSULTING COMMUNICATION

Κατά τη γνώμη σας, πόσο αποτελεσματικά ανταποκρίνεται η κυβέρνηση Παπαδήμου στους παρακάτω τομείς:

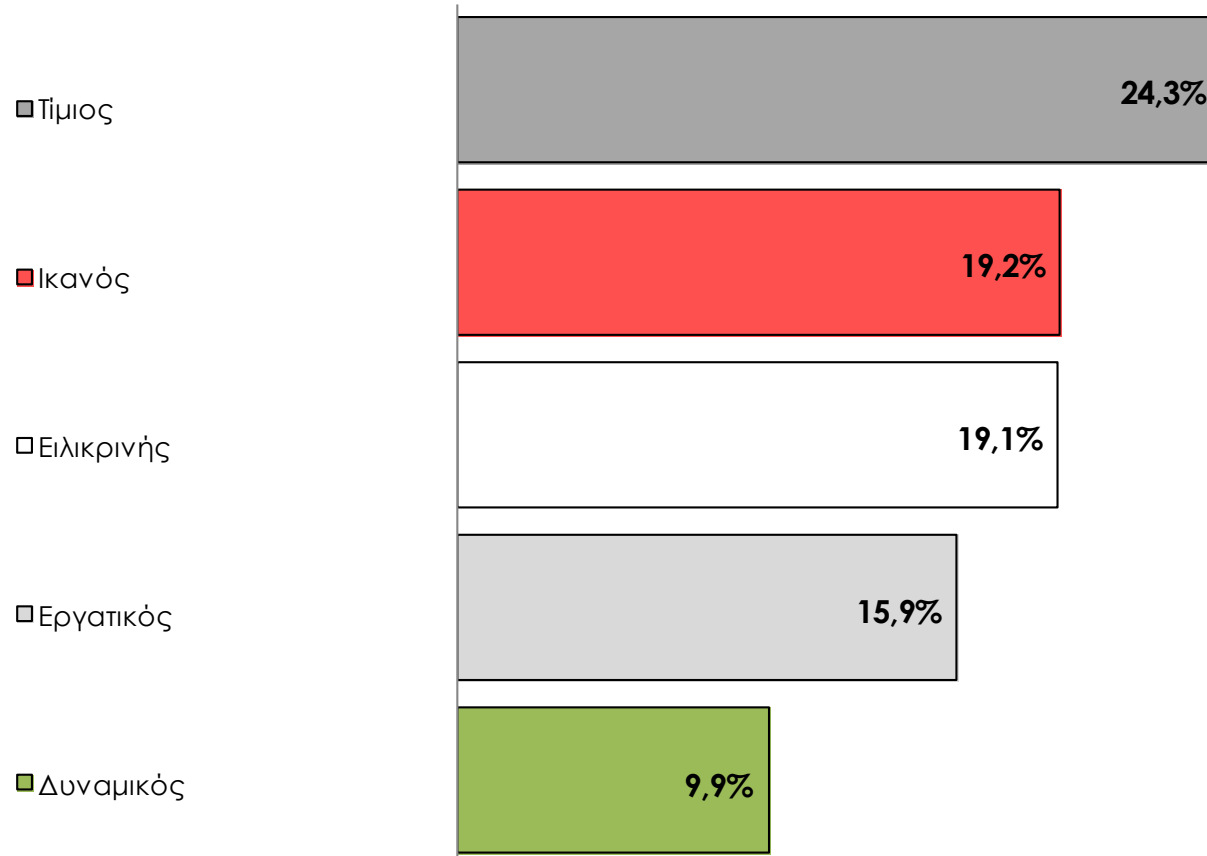




tothepoint

RESEARCH CONSULTING COMMUNICATION

Ποια θετικά χαρακτηριστικά πιστεύετε ότι ταιριάζουν περισσότερο στον Λουκά Παπαδήμο;  
(2 Επιλογές)

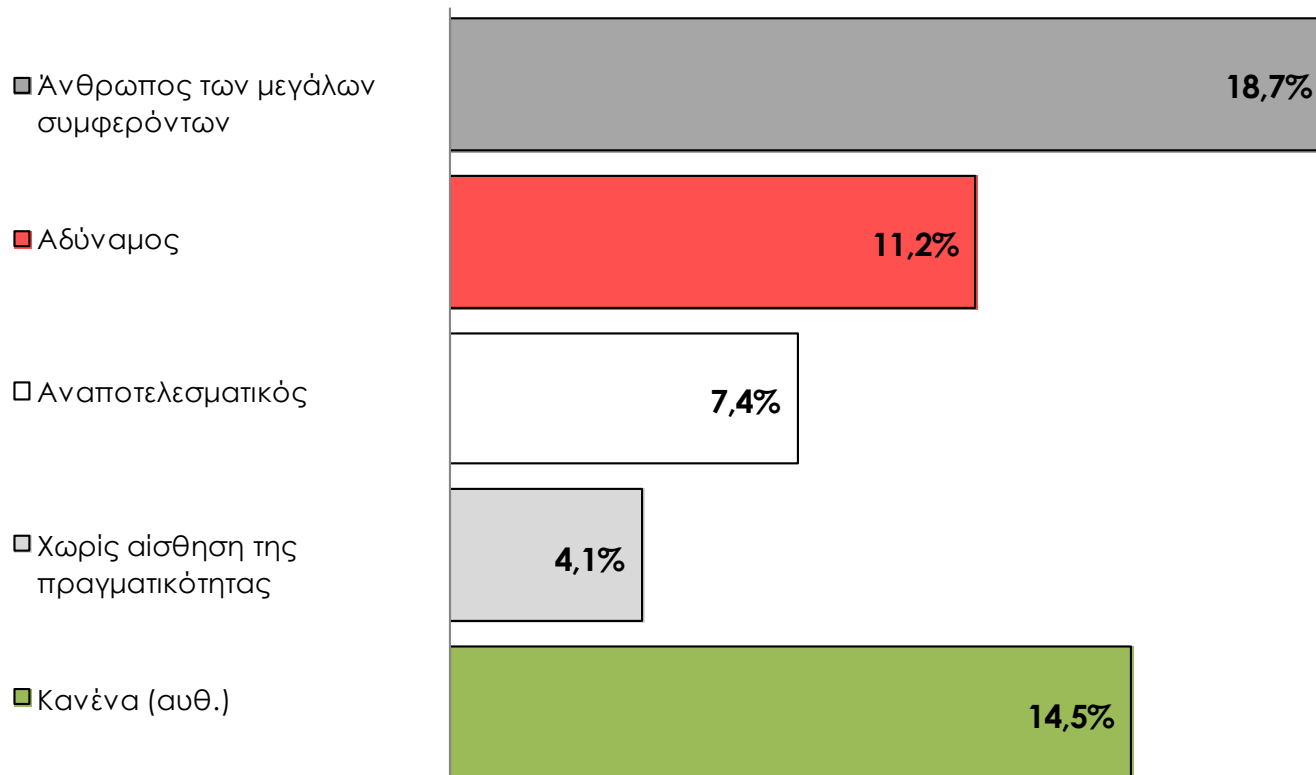




tothepoint

RESEARCH CONSULTING COMMUNICATION

Ποια αρνητικά χαρακτηριστικά πιστεύετε ότι ταιριάζουν περισσότερο στον Λουκά Παπαδήμο;  
(2 Επιλογές)

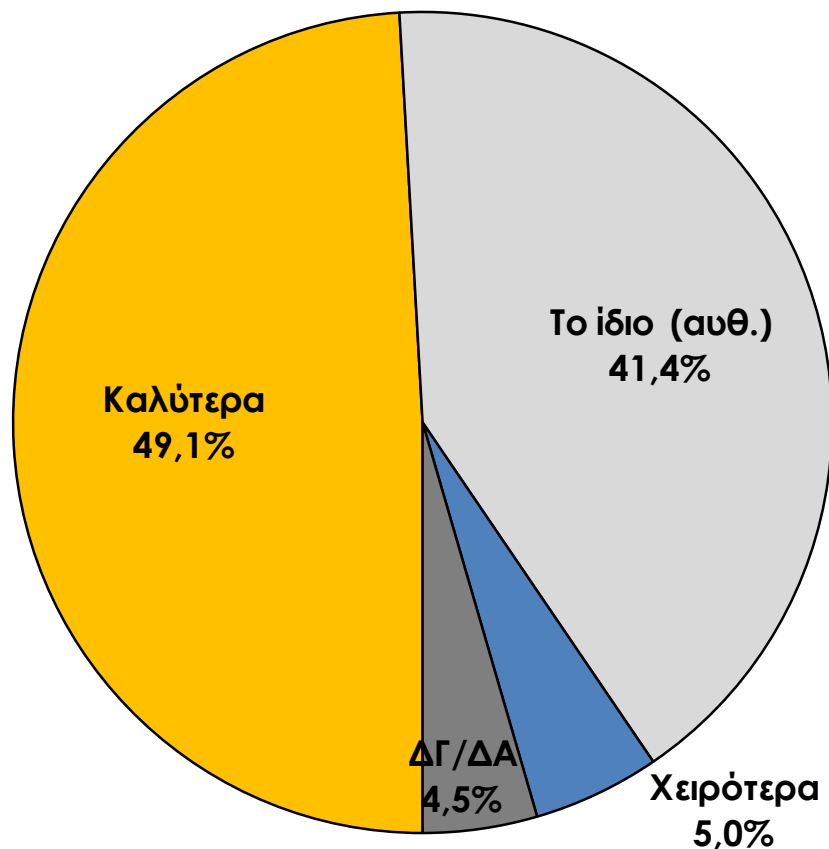




**tothepoint**

RESEARCH CONSULTING COMMUNICATION

Γενικά, θα λέγατε ότι η νέα κυβέρνηση υπό τον κ. Παπαδήμο  
τα πηγαίνει καλύτερα ή χειρότερα από την προηγούμενη  
κυβέρνηση, υπό τον κ. Παπανδρέου;



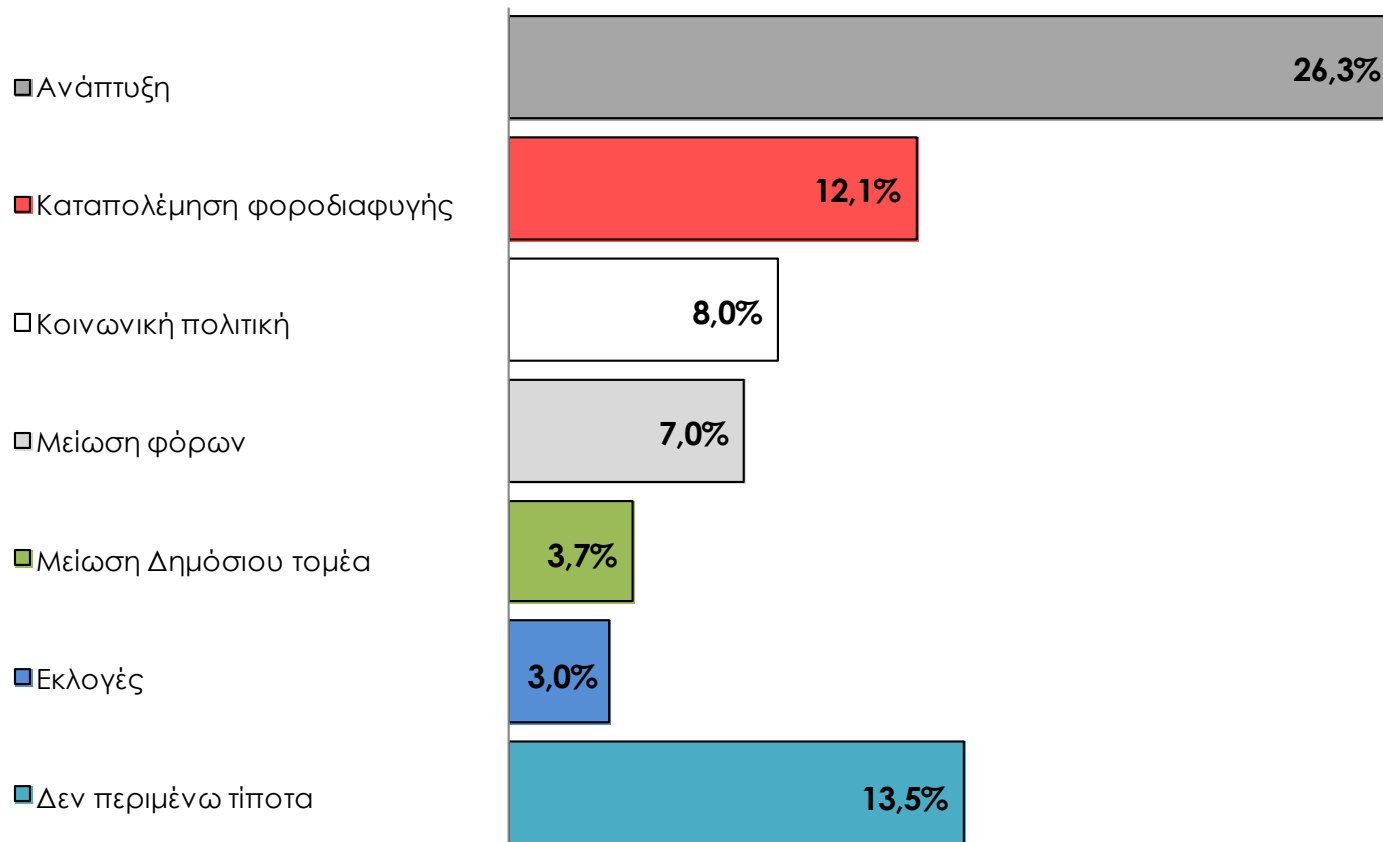


tothepoint

RESEARCH CONSULTING COMMUNICATION

Τι περιμένετε από την νέα κυβέρνηση να κάνει και δεν έχει κάνει μέχρι σήμερα;

ΑΥΘΟΡΜΗΤΗ ΑΠΑΝΤΗΣΗ



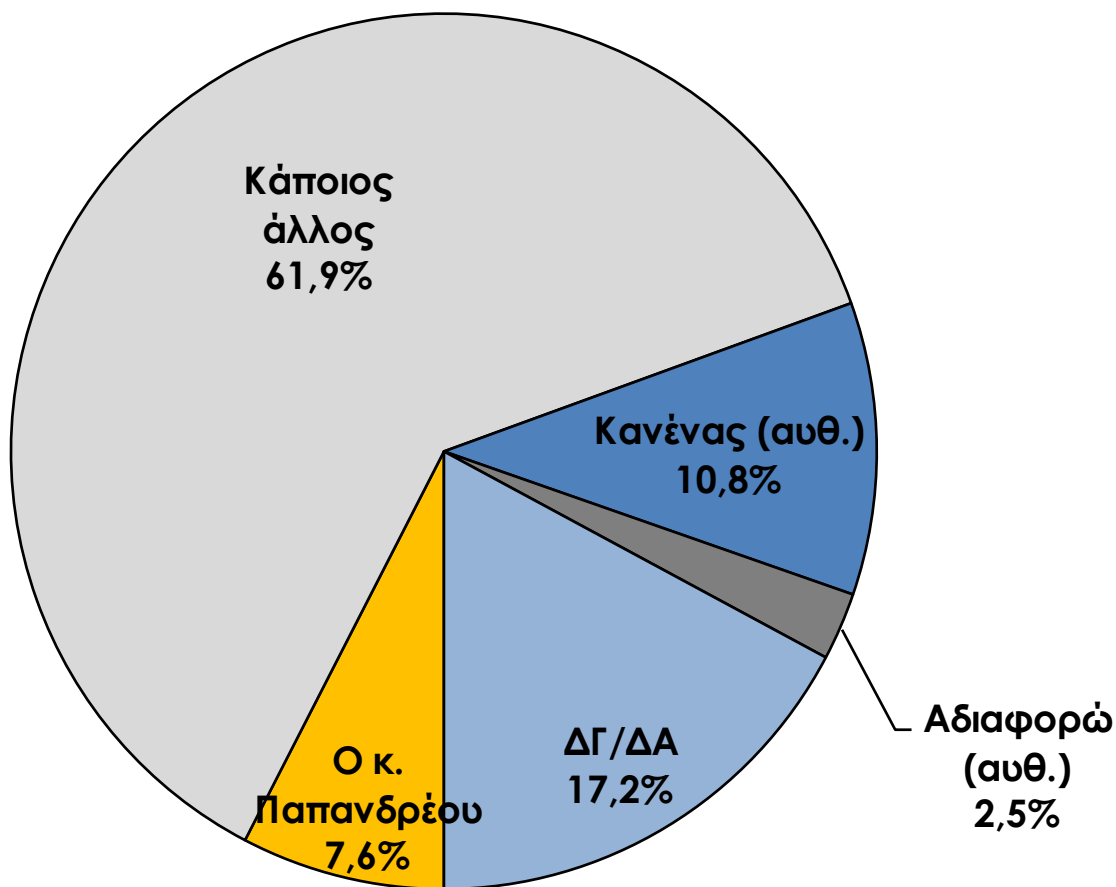




tothepoint

RESEARCH CONSULTING COMMUNICATION

Εσείς πιστεύετε πως θα είναι καλύτερα για το ΠΑΣΟΚ να ηγηθεί ο κ. Παπανδρέου στις επόμενες εκλογές ή κάποιος άλλος;



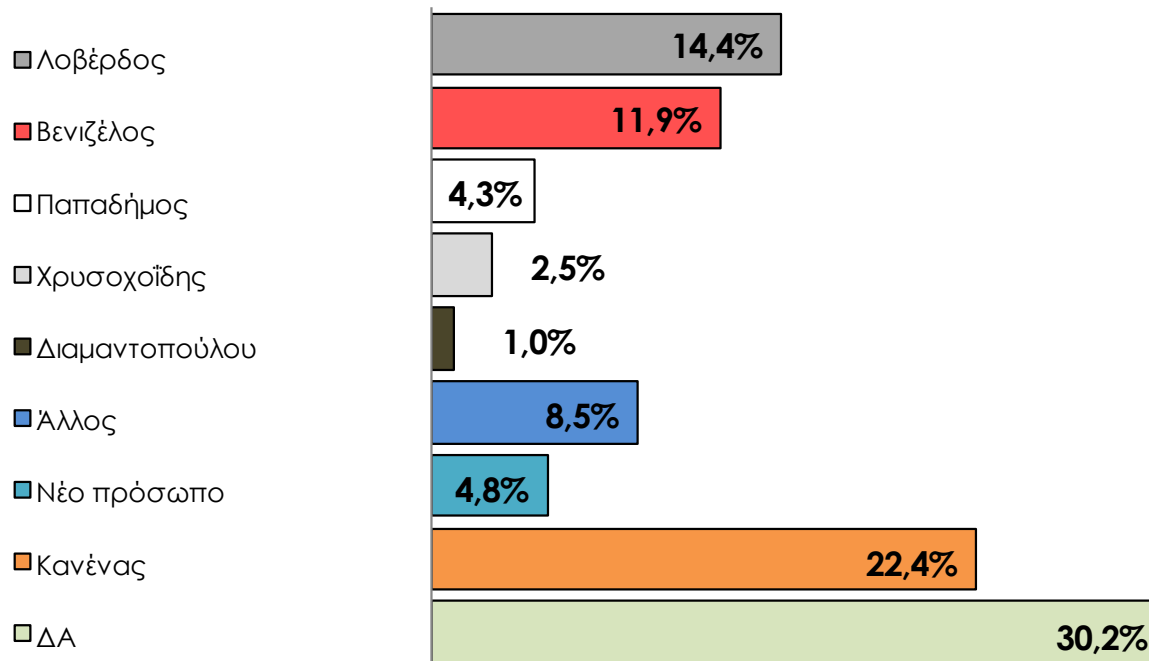


tothepoint

RESEARCH CONSULTING COMMUNICATION

## Και ποιος θα μπορούσε να είναι αυτός;

ΑΥΘΟΡΜΗΤΗ ΑΠΑΝΤΗΣΗ

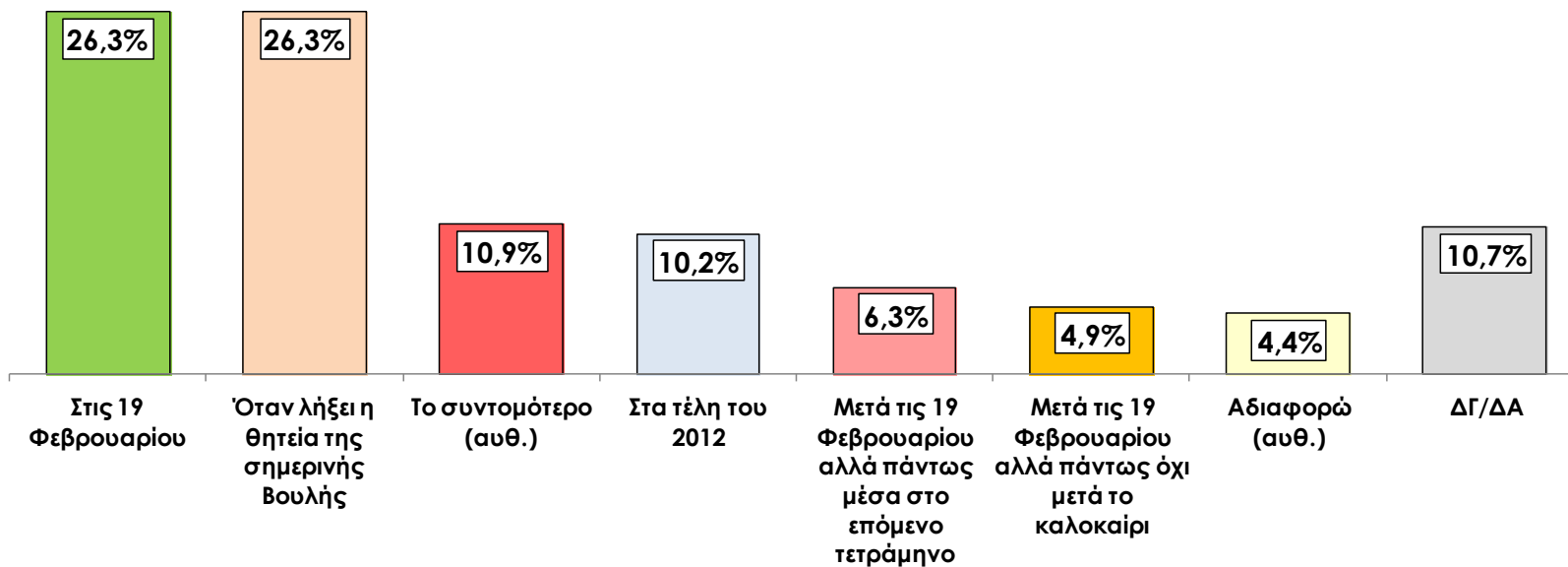




tothepoint

RESEARCH CONSULTING COMMUNICATION

## Εσείς πότε θα θέλατε να γίνουν οι βουλευτικές εκλογές;





tothepoint

RESEARCH CONSULTING COMMUNICATION

Αν γίνουν σύντομα Βουλευτικές εκλογές ποιο κόμμα θα ψηφίσετε;

ΒΑΣΗ: Όσοι δήλωσαν ότι θα ψηφίσουν στις εκλογές

